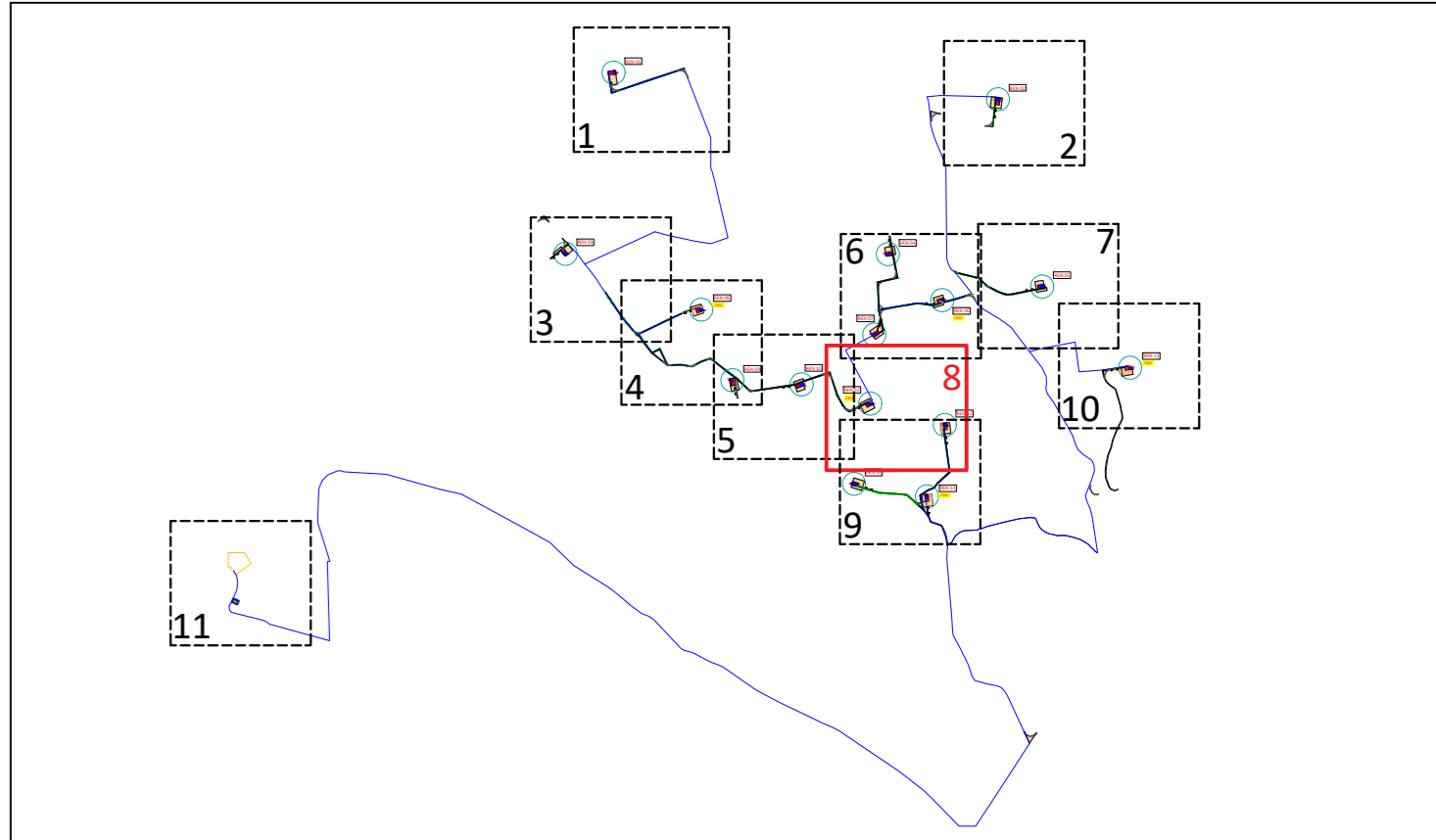
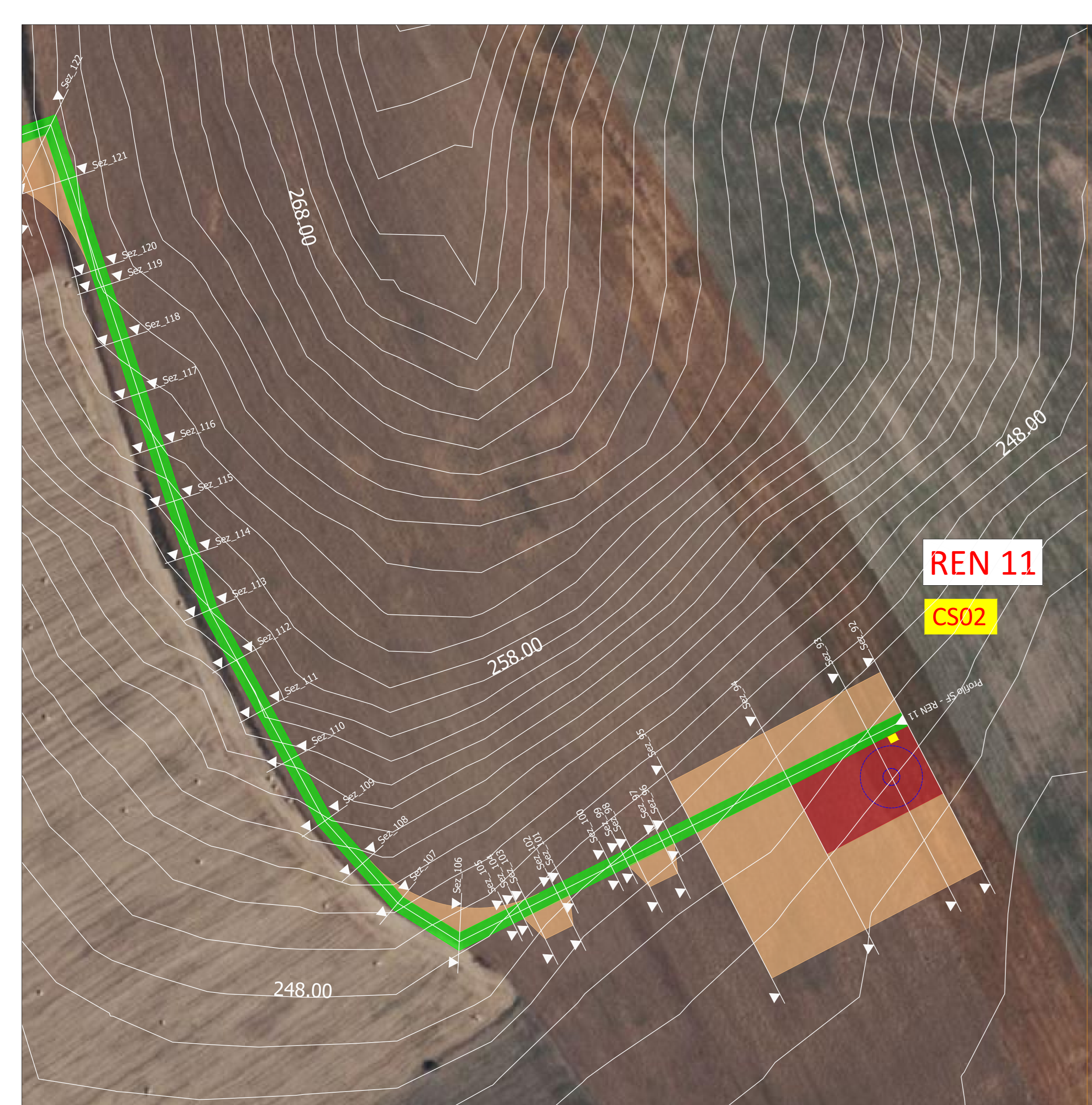


SCALA 1:1.000



LEGENDA

- Pianto di fondazione
- Piazzola definitiva
- Occupazione temporanea
- Ingombro rotore
- Viabilità di nuova realizzazione permanente
- Cavidotto MT interno
- Futuro ampliamento della Stazione Elettrica
- Cabina di consegna
- Cabina di smistamento



Regione PUGLIA

Comune CASTELLANETA

Provincia di TARANTO

PROGETTO DEFINITIVO PER LA REALIZZAZIONE DI UN IMPIANTO EOLICO DENOMINATO "CASTELLANETA 2" COSTITUITO DA 15 AEROGENERATORI CON POTENZA COMPLESSIVA DI 99 MW E RELATIVE OPERE DI CONNESSIONE ALLA R.T.N.

Planimetrie stradali e piazzole - REN 11 - REN 12

ELABORATO
EP10.8

PROPRONTE:

RENEWABLES ENERGY CAST.2 S.R.L.
 Contrada Cacaperlimpa snc
 74014 Laterza (TA)
 pec: renewableenergycast.2@pec.it

PROGETTISTI:

ATECH
 SOCIETÀ DI INGEGNERIA
 Innovative Engineering
 STUDIO P&E SRL
 Via dell'Industria 27 70100 Mottola (MT)
 e-mail: atech@laterza.it studio@p&e.it
 pec: atech@ingemai.it

cod. id: E-RENEW

CONSULENTI:

Dott.ssa Elisabetta NANNI
 Dott. Ing. Rocco CARONE
 Dott. Biol. Fau. Lorenzo GAUDIANO
 Dott. Agr. For. Mario STOMACI
 Dott. Geol. Michele VALERIO

DIRETTORE TECNICO
 Dott. Ing. **PAOLO ANTEZZA**
 Ordine Ingegneri di Bari n. 4885
 C.A. n. 4585

Dott. Ing. **PAOLO MONTEFENESE**
 Ordine Ingegneri di Bari n. 4885
 C.A. n. 4585

EM/REV.	DATA	REDAITTO	VERIFICATO	APPROVATO	DESCRIZIONE
0	Agosto 2023	B.C.C.-C.C.	A.A.	O.T.	Progetto definitivo