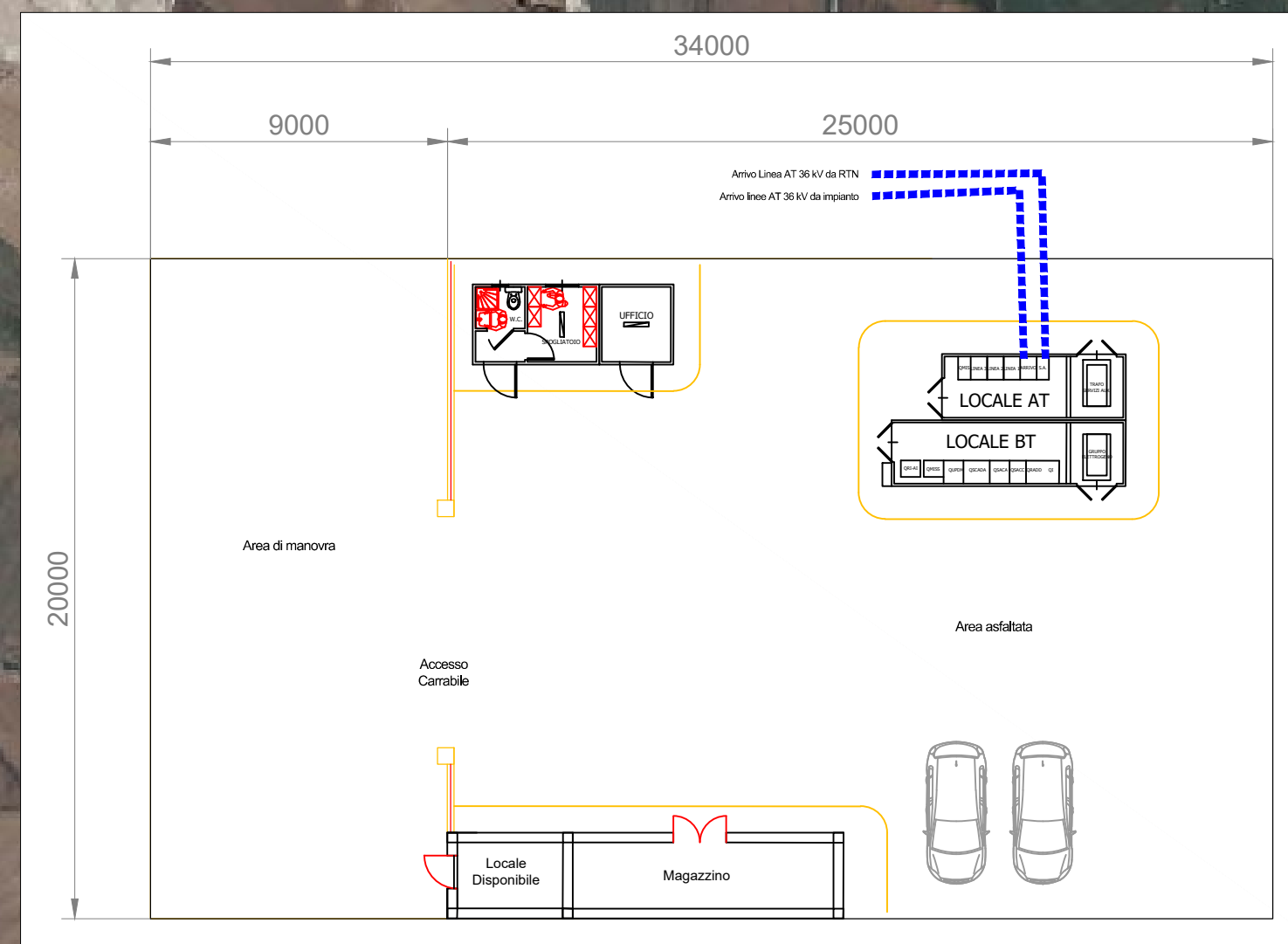
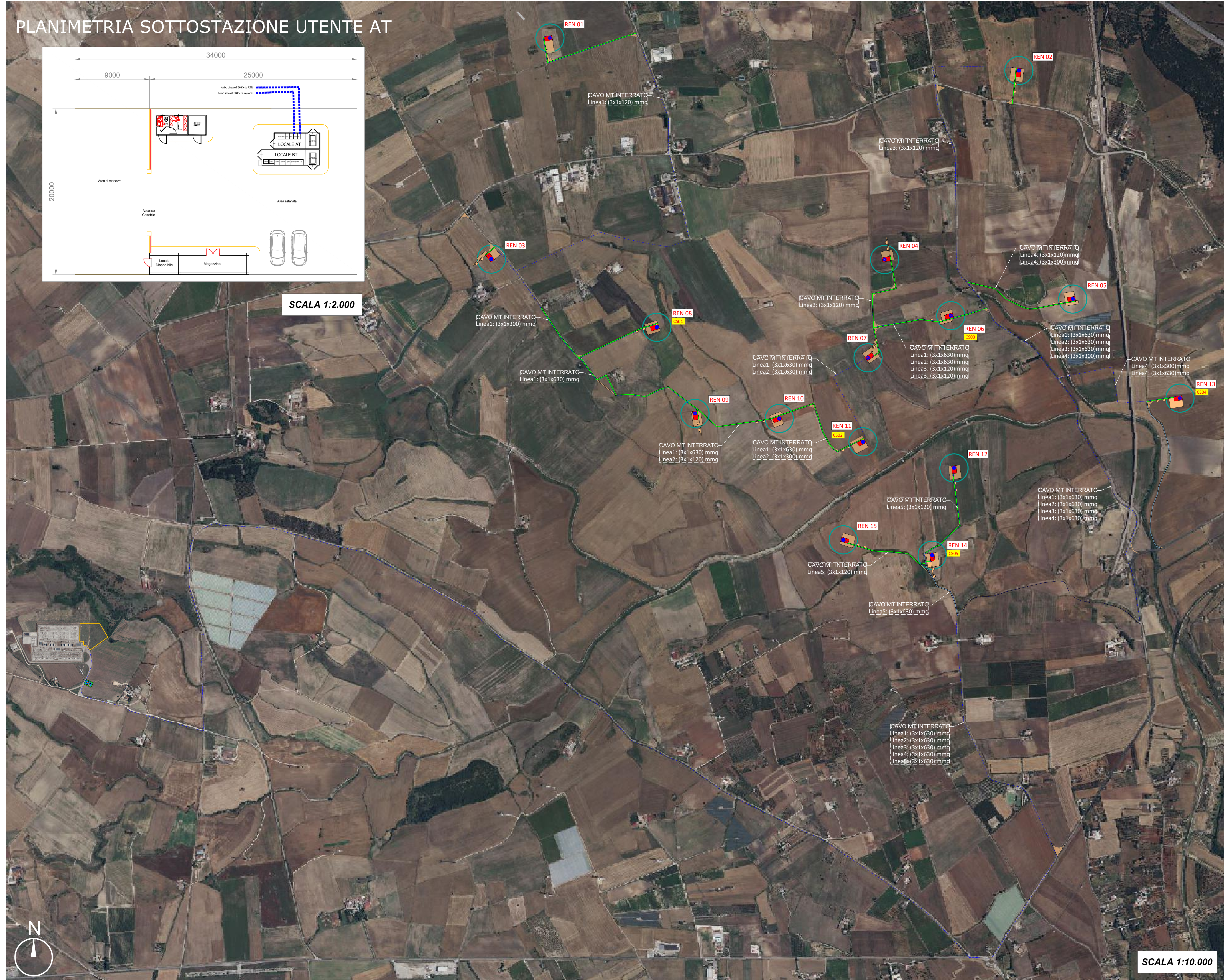


PLANIMETRIA SOTTOSTAZIONE UTENTE AT

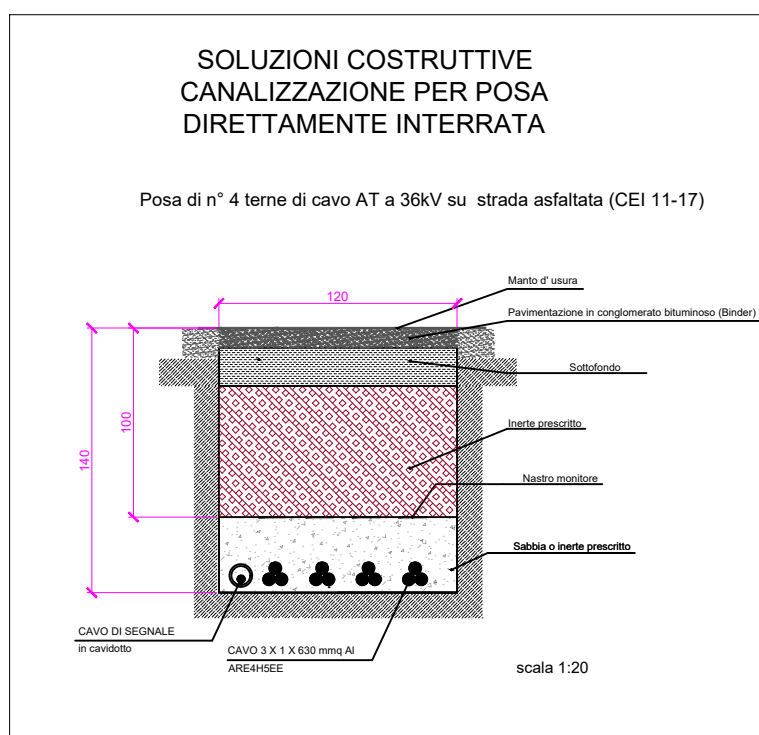
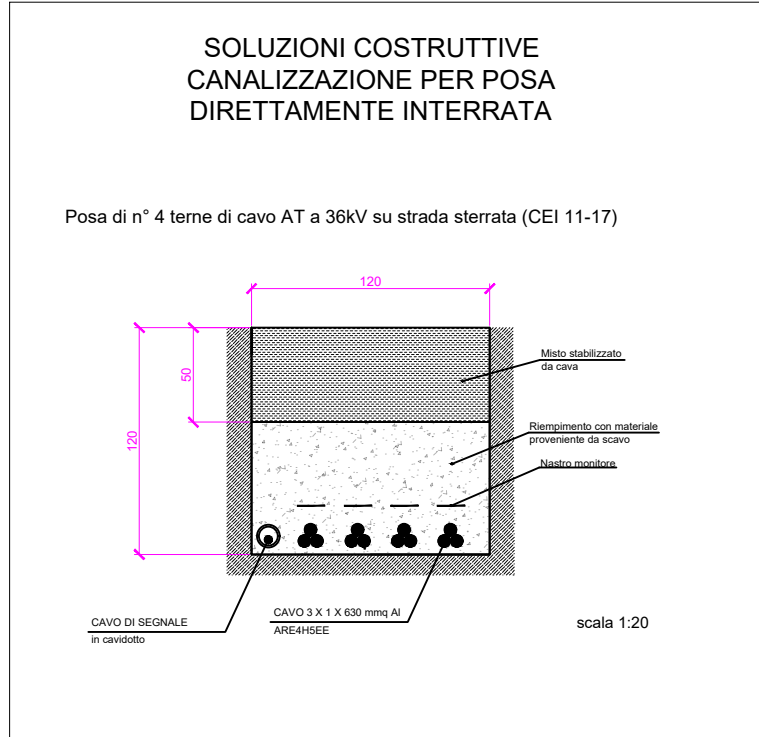
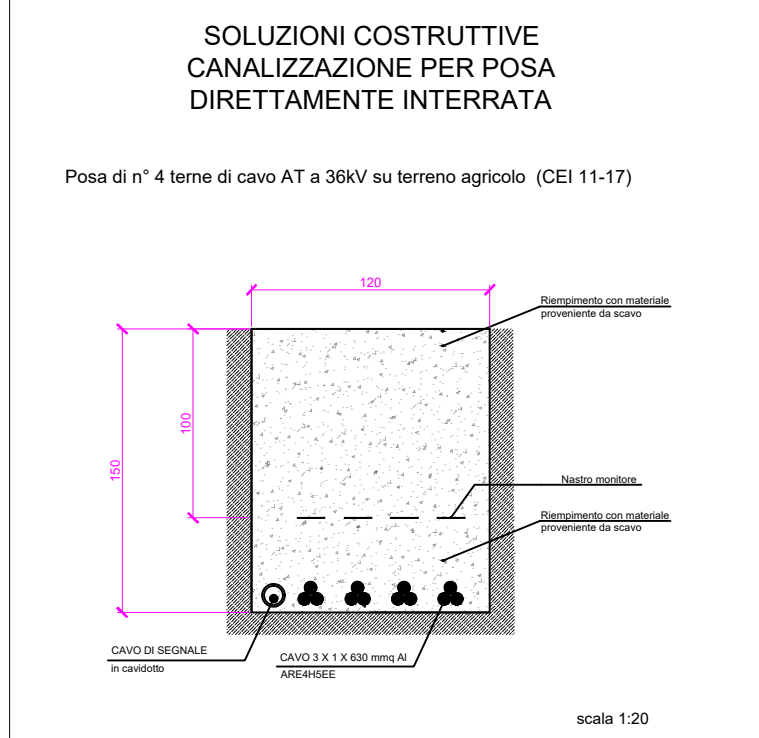
LINEA	TRATTO	TIPO DI CAVO 20,9/36 kV	SEZIONE [mm ²]	LUNGHEZZA LINEA [m]
LINEA 1	REN01-REN03	ARBH9EE	120	3.480
	REN 03-CS01	ARBH9EE	300	1.470
	REN08-CS01	ARBH9EE	120	40
LINEA 2	CS1-CCU	ARBH9EE	630	18.260
	REN09-REN10	ARBH9EE	120	590
	REN10-CS02	ARBH9EE	300	740
LINEA 3	REN11-CS02	ARBH9EE	120	40
	CS03-CCU	ARBH9EE	630	15.570
	REN07-CS03	ARBH9EE	120	710
LINEA 4	REN04-CS03	ARBH9EE	120	1.050
	REN06-CS03	ARBH9EE	120	40
	CS03-CCU	ARBH9EE	630	14.190
LINEA 5	REN02-REN05	ARBH9EE	120	2.580
	REN 05-CS04	ARBH9EE	300	2.480
	REN13-CS04	ARBH9EE	120	40
LINEA 5	REN15-CS05	ARBH9EE	120	740
	REN14-CS05	ARBH9EE	120	610
	CS05-CCU	ARBH9EE	630	10.880



SCALA 1:2.000



TRATTO	SEZIONE [mm ²]	LUNGHEZZA LINEA [m]	ΔV % nel tratto	ΔV % Compless.
REN 01 - REN 03	120	3.480	0,65%	0,65%
REN 03 - CS01	300	1.470	0,25%	0,90%
REN 08 - CS01	120	40	0,01%	0,01%
CS 01 - CCU	630	18.260	2,67%	3,58%
REN 09 - REN 10	120	590	0,11%	0,11%
REN 10 - CS02	300	740	0,12%	0,24%
REN 11 - CS02	120	40	0,01%	0,01%
CS 02 - CCU	630	15.570	2,28%	2,52%
REN 07 - CS03	120	710	0,13%	0,13%
REN 04 - CS03	120	1.050	0,20%	0,20%
REN 06 - CS03	120	40	0,01%	0,01%
CS 03 - CCU	630	14.190	2,08%	2,27%
REN 02 - REN 05	120	2.580	0,48%	0,48%
REN 05 - CS04	300	2.480	0,42%	0,90%
REN 13 - CS04	120	40	0,01%	0,01%
CS 04 - CCU	630	14.290	2,09%	2,99%
REN 12 - CS05	120	740	0,14%	0,14%
REN 15 - CS05	120	610	0,11%	0,11%
REN 14 - CS05	120	40	0,01%	0,01%
CS05 - SEU	630	10.880	1,90%	2,04%



Regione PUGLIA Comune CASTELLANETA Provincia di TARANTO

PROGETTO DEFINITIVO PER LA REALIZZAZIONE DI UN IMPIANTO EOLICO DENOMINATO "CASTELLANETA 2" COSTITUITO DA 15 AEROGENERATORI CON POTENZA COMPLESSIVA DI 99 MW E RELATIVE OPERE DI CONNESSIONE ALLA R.T.N.

Planimetria reti impiantistiche ELABORATO EP13.1

PROPRONTE:
RENEWABLES ENERGY CAST.2 S.R.L.
Contrada Cacapentima snc
74014 Laterza (TA)
pec: renewableenergycast.2@pec.it

PROGETTISTI:
ATECH PM
SOCIETA' DI INGEGNERIA Innovative Engineering
Via Casali di Nazzariya 55 STUDIO PM SRL
70124 Bari (BA) Via dell'Angelo 07 75100 Matera (MT)
e-mail: atech@libero.it e-mail: paolo.montefinese@pm-studio.it
pec: atech@legalemail.it pec: studiopm@pmpec.eu

DIRETTORE TECNICO
Dott. Ing. Grazia TRICARICO
Ordine Ingegneri di Bari n. 4985

CONSULENTI:
Dott.ssa Elisabetta NANNI
Dott. Ing. Rocco CARONE
Dott. Biol. Fau. Lorenzo GAUDIANO
Dott. Agr. For. Mario STOMACI
Dott. Geol. Michele VALERIO

CONTRATTO
Sez. A - 4985
Sez. A - 10743

Dott. Ing. Alessandro ANTEZZA
Ordine Ingegneri di Bari n. 10743

EM.REV.	DATA	REDATTO	VERIFICATO	APPROVATO	DESCRIZIONE
0	Agosto 2023	B.C.C - C.C	A.A.	O.T.	Progetto definitivo

SCALA 1:10.000