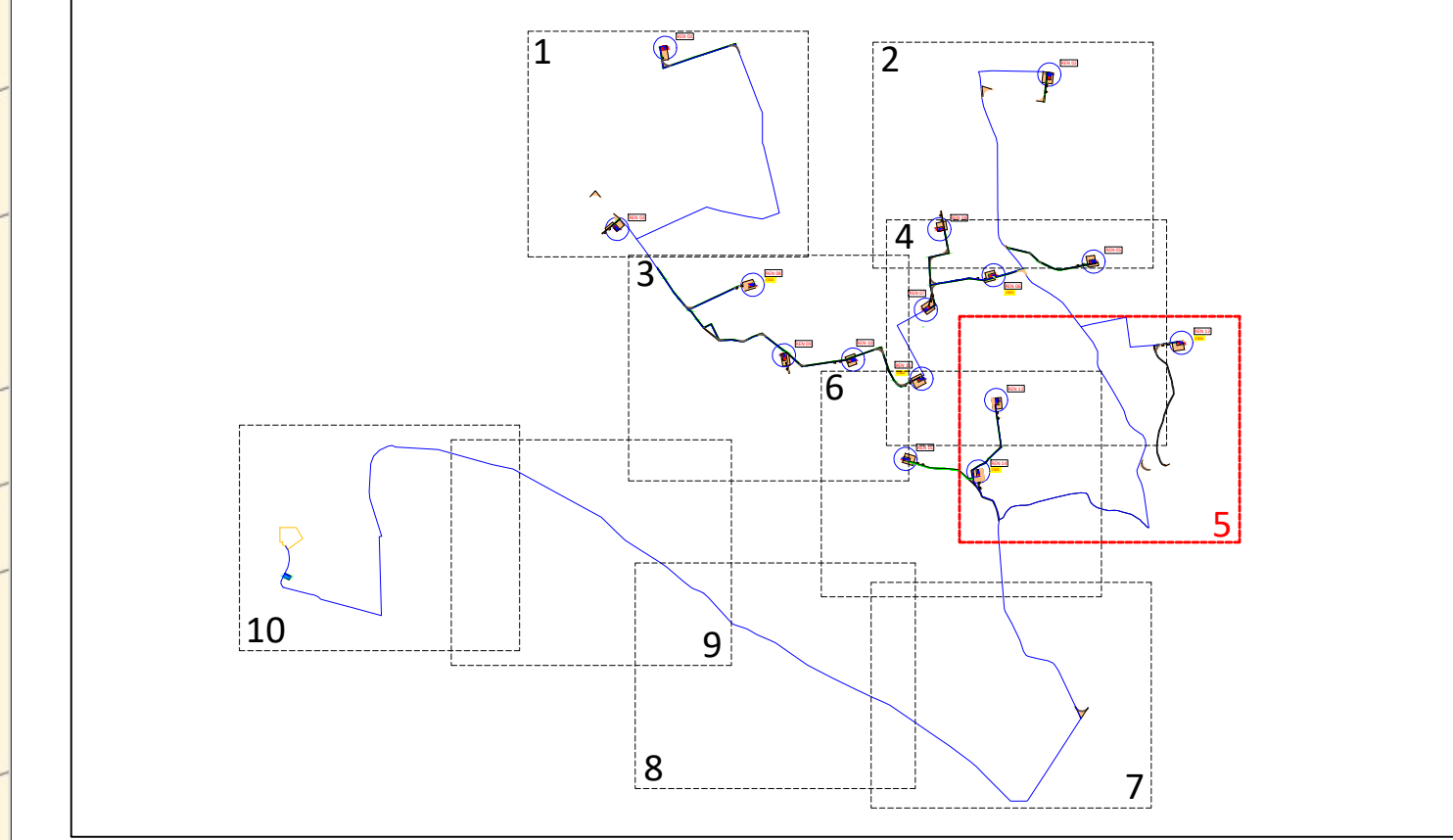


SCALA 1:2.000



REN 13
CS04

REN 12

REN 14
CS05

LEGENDA

- Diritto di superficie
- Occupazione temporanea
- Occupazione aerea
- Servitù di passaggio
- Cavidotto MT
- Servitù del cavidotto
- Futuro ampliamento della Stazione Elettrica
- Cabina di consegna
- Cabina di smistamento

NOTA BENE
LE PLANIMETRIE CATASTALI (fonte Agenzia delle Entrate) NON SONO ALLINEATE CON LA CARTA TECNICA REGIONALE E CON L'ORTOFOTO.
IN FASE DI PROGETTAZIONE ESECUTIVA VERRANNO EFFETTUATI MAGGIORI APPROFONDIMENTI PRIMA DELL'APPOSIZIONE DEL VINCOLO DI ESPROPRIO



PROGETTO DEFINITIVO PER LA REALIZZAZIONE DI UN IMPIANTO EOLICO DENOMINATO "CASTELLANETA 2" COSTITUITO DA 15 AEROGENERATORI CON POTENZA COMPLESSIVA DI 99 MW E RELATIVE OPERE DI CONNESSIONE ALLA R.T.N.

Piano particolare di esproprio grafico - Quadrante 5
ELABORATO PR10.5

<p>PROPONENTE: RENEWABLE ENERGY Contrada Cacapentina snc 74014 Laterza (TA) pec: renewableenergycast.2@pec.it</p> <p>cod. id.: E-RENEW</p> <p>CONSULENTI: Dott.ssa Elisabetta NANNI Dott. Ing. Rocco CARONE Dott. Biol. Fau. Lorenzo GAUDIANO Dott. Agr. For. Mario STOMACI Dott. Geol. Michele VALERIO</p>	<p>PROGETTISTI: ATECH RPM SOCIETA' DI INGEGNERIA Innovative Engineering Via Caduti di Nassirya 55 70124 Bari (BA) e-mail: atechrpm@pec.it pec: atechrpm@pec.it</p> <p>DIRETTORE TECNICO Dott. Ing. PAOLO MONTEFENESE Ordine Ingegneri di Bari n. 4985 e-mail: paolo.montefene@pec.it pec: montefene@pec.it</p> <p>Consulenti: Dott. Ing. ASSISIA ANTEZZA T. Ordine Ingegneri di Bari n. 10743 e-mail: antezzat@pec.it pec: antezzat@pec.it</p>
---	--

0	Agosto 2023	B.C.C.-C.C.	A.A.	O.T.	Progetto definitivo
EM/REV.	DATA	REDATTO	VERIFICATO	APPROVATO	DESCRIZIONE

