

COMUNI DI BORGIA E SAN FLORO
 PROVINCIA DI CATANZARO



PROGETTO DEFINITIVO PARCO EOLICO "E90"

TAVOLA: E90_CIV_T03.10

SCALA: 1:4000

FORMATO: A3.1

PROGETTO IMPIANTO EOLICO SU ORTOFOTO
 TAVOLA 10 DI 10

COMMITTENTE:
ENERGIA LEVANTE s.r.l.
 via Luca Gaurico n.9/11 - Regus Eur - Cap 00143 Roma
 P.Iva 10240591007 - REA RM1219825 - energialevantesrl@legalmail.it
 SOCIETA' DEL GRUPPO

IL PROFESSIONISTA:

Ing. Rosario Mattace



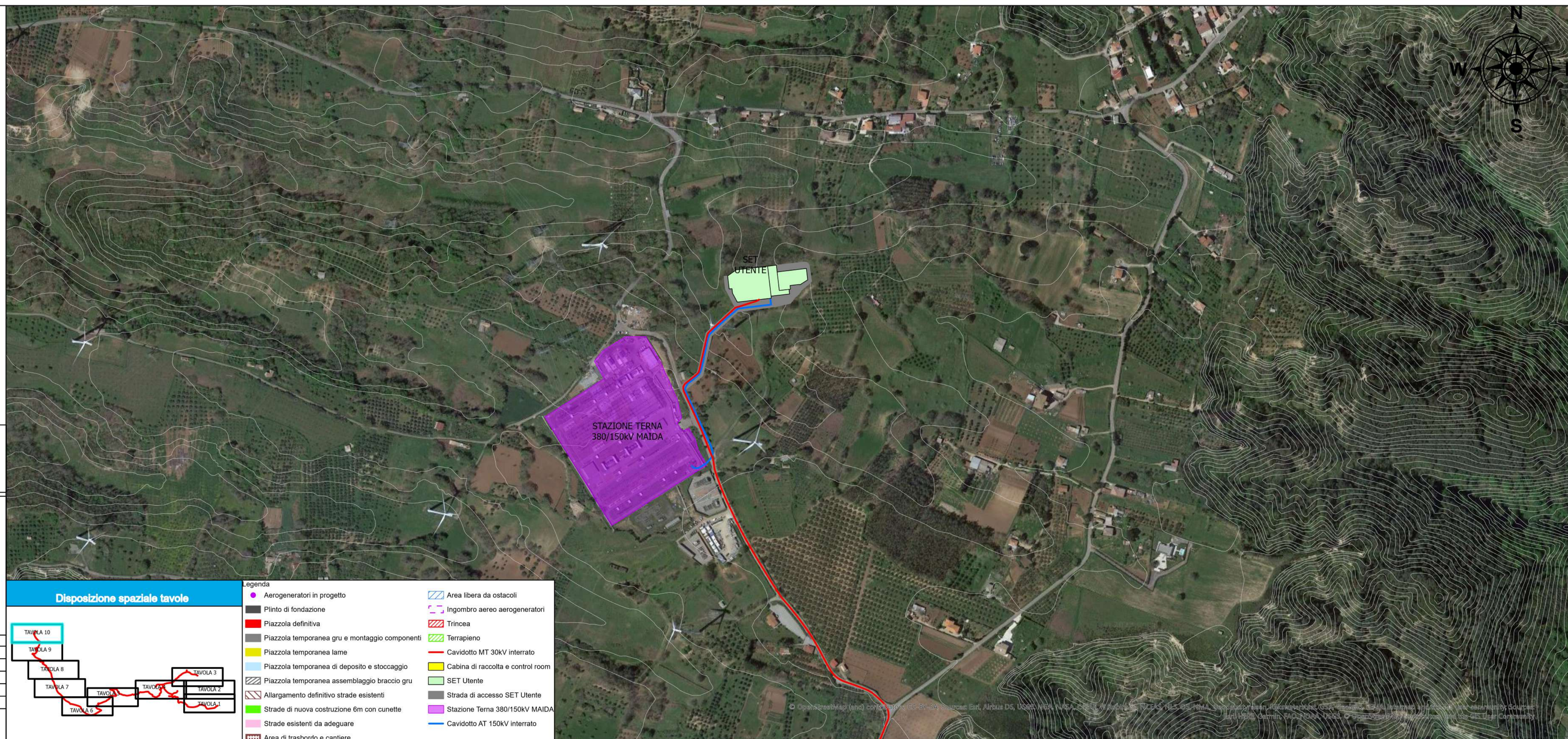
Rosario Mattace



www.sserenewables.com Tel. +39 0654832107

N. REVISIONE	DATA REVISIONE	ELABORATO	CONTROLLATO	APPROVATO	NOTE
	19/05/2023			Ing. Mercurio	

E' vietata la copia anche parziale del presente elaborato



Disposizione spaziale tavole

Legenda

Aerogeneratori in progetto	Area libera da ostacoli
Pilino di fondazione	Ingombro aereo aerogeneratori
Piazzola definitiva	Trincea
Piazzola temporanea gru e montaggio componenti	Terrapieno
Piazzola temporanea lame	Cavidotto MT 30kV interrato
Piazzola temporanea di deposito e stoccaggio	Cabina di raccolta e control room
Piazzola temporanea assemblaggio braccio gru	SET Utente
Allargamento definitivo strade esistenti	Strada di accesso SET Utente
Strade di nuova costruzione 6m con cunette	Stazione Terna 380/150kV MAIDA
Strade esistenti da adeguare	Cavidotto AT 150kV interrato
Area di trasbordo e cantiere	