

COMUNI DI BORGIA E SAN FLORO

PROVINCIA DI CATANZARO




PROGETTO DEFINITIVO PARCO EOLICO "E90"

TAVOLA: E90_CIV_T03.3	PROGETTO IMPIANTO EOLICO SU ORTOFOTO TAVOLA 3 DI 10
SCALA: 1:4000	
FORMATO: A3.1	

COMMITTENTE:
 ENERGIA LEVANTE s.r.l.
 via Luca Gaurico n.9/11 - Regus Eur - Cap 00143 Roma
 P.Iva 10240591007 - REA RM1219825 - energialeventesrl@legalmail.it
 SOCIETA' DEL GRUPPO

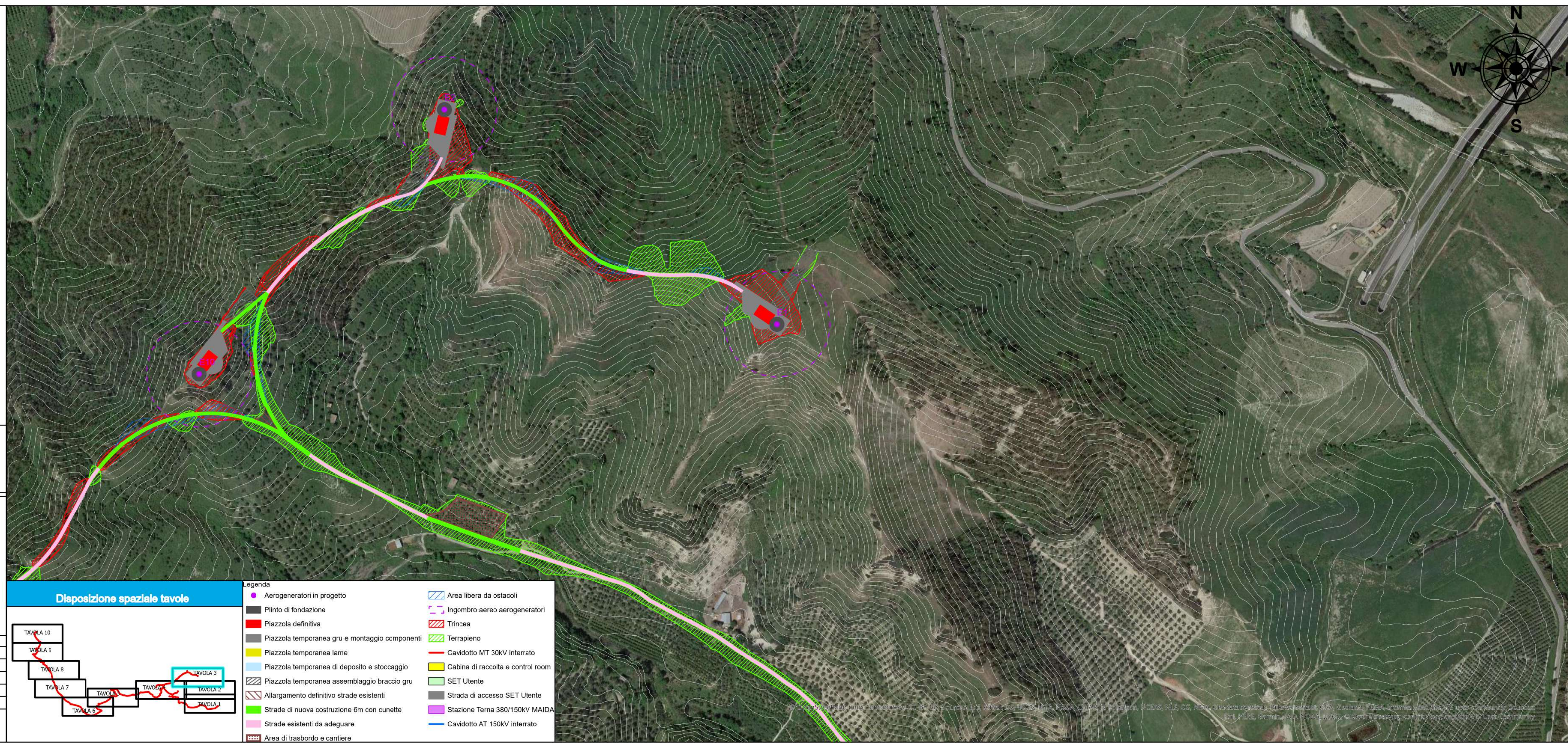
IL PROFESSIONISTA:
 Ing. Rosario Mattace



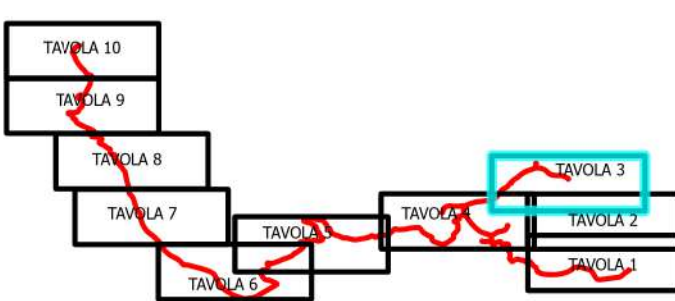

 For a better world of energy
 www.sserenewables.com Tel. +39 0654832107

N. REVISIONE	DATA REVISIONE	ELABORATO	CONTROLLATO	APPROVATO	NOTE
	19/05/2023			Ing. Mercurio	

E' vietata la copia anche parziale del presente elaborato



Disposizione spaziale tavole



Legenda

● Aerogeneratori in progetto	▨ Area libera da ostacoli
■ Plinto di fondazione	⋮ Ingombro aereo aerogeneratori
■ Piazzola definitiva	▨ Trincea
■ Piazzola temporanea gru e montaggio componenti	▨ Terrapieno
■ Piazzola temporanea lame	— Cavidotto MT 30kV interrato
■ Piazzola temporanea di deposito e stoccaggio	■ Cabina di raccolta e control room
▨ Piazzola temporanea assemblaggio braccio gru	■ SET Utente
▨ Allargamento definitivo strade esistenti	■ Strada di accesso SET Utente
■ Strade di nuova costruzione 6m con cunette	■ Stazione Terna 380/150kV MAIDA
■ Strade esistenti da adeguare	— Cavidotto AT 150kV interrato
■ Area di trasbordo e cantiere	