

COMUNI DI BORGIA E SAN FLORO
PROVINCIA DI CATANZARO



PROGETTO DEFINITIVO PARCO EOLICO "E90"

TAVOLA: E90_CIV_T03.5

SCALA: 1:4000

FORMATO: A3.1

PROGETTO IMPIANTO EOLICO SU ORTOFOTO
TAVOLA 5 DI 10

COMMITTENTE:
ENERGIA LEVANTE s.r.l.
via Luca Gaurico n.9/11 - Regus Eur - Cap 00143 Roma
P.Iva 10240591007 - REA RM1219825 - energialevantesrl@legalmail.it
SOCIETA' DEL GRUPPO

IL PROFESSIONISTA:

Ing. Rosario Mattace



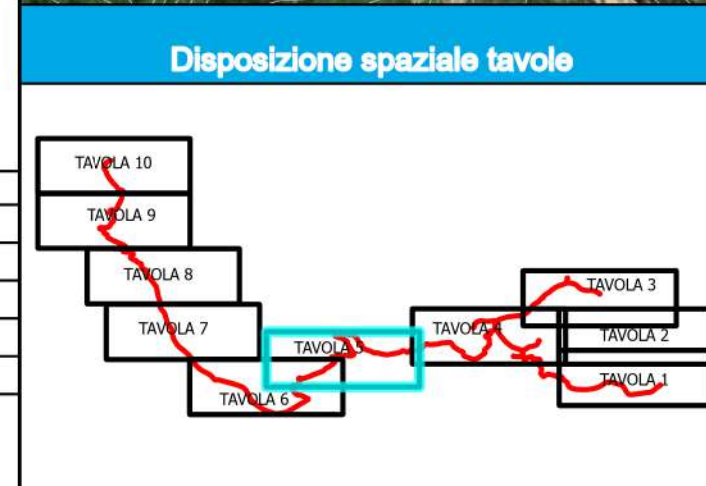
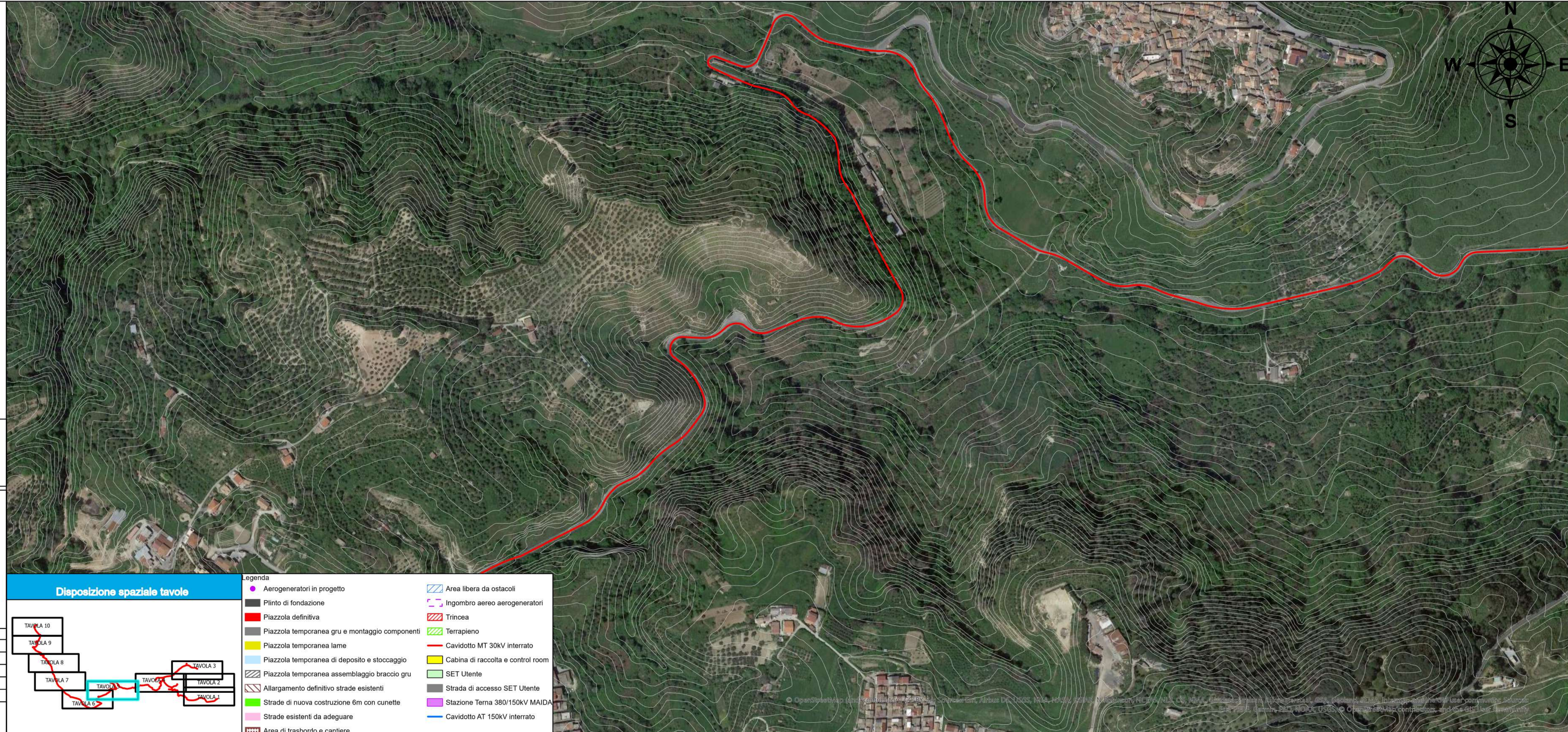
Rosario Mattace



www.sserenewables.com Tel. +39 0654832107

N. REVISIONE	DATA REVISIONE	ELABORATO	CONTROLLATO	APPROVATO	NOTE
	19/05/2023			Ing. Mercurio	

E' vietata la copia anche parziale del presente elaborato



- Legenda**
- Aerogeneratori in progetto
 - Plinto di fondazione
 - Piazzola definitiva
 - Piazzola temporanea gru e montaggio componenti
 - Piazzola temporanea lame
 - Piazzola temporanea di deposito e stoccaggio
 - Piazzola temporanea assemblaggio braccio gru
 - Allargamento definitivo strade esistenti
 - Strade di nuova costruzione 6m con cunette
 - Strade esistenti da adeguare
 - Area di trasbordo e cantiere
 - Area libera da ostacoli
 - Ingombro aereo aerogeneratori
 - Trincea
 - Terrapieno
 - Cavidotto MT 30kV interrato
 - Cabina di raccolta e control room
 - SET Utente
 - Strada di accesso SET Utente
 - Stazione Terna 380/150kV MAIDA
 - Cavidotto AT 150kV interrato