

**COMUNI DI BORGIA E SAN FLORO**  
 PROVINCIA DI CATANZARO



**PROGETTO DEFINITIVO PARCO EOLICO "E90"**

TAVOLA: E90_CIV_T03.8	PROGETTO IMPIANTO EOLICO SU ORTOFOTO TAVOLA 8 DI 10
SCALA: 1:4000	
FORMATO: A3.1	

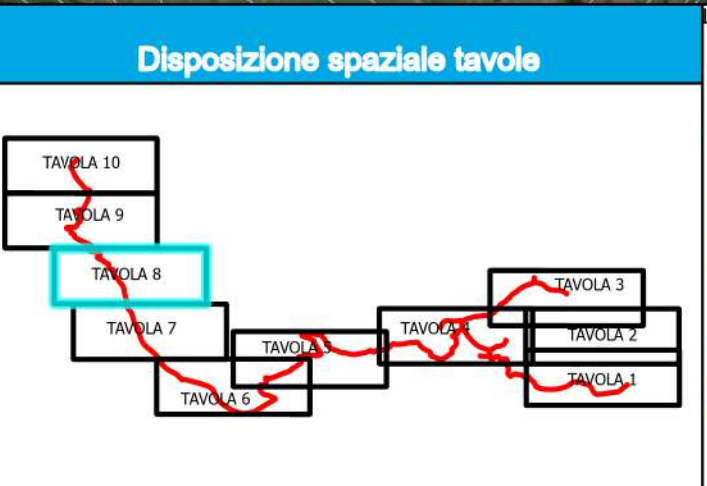
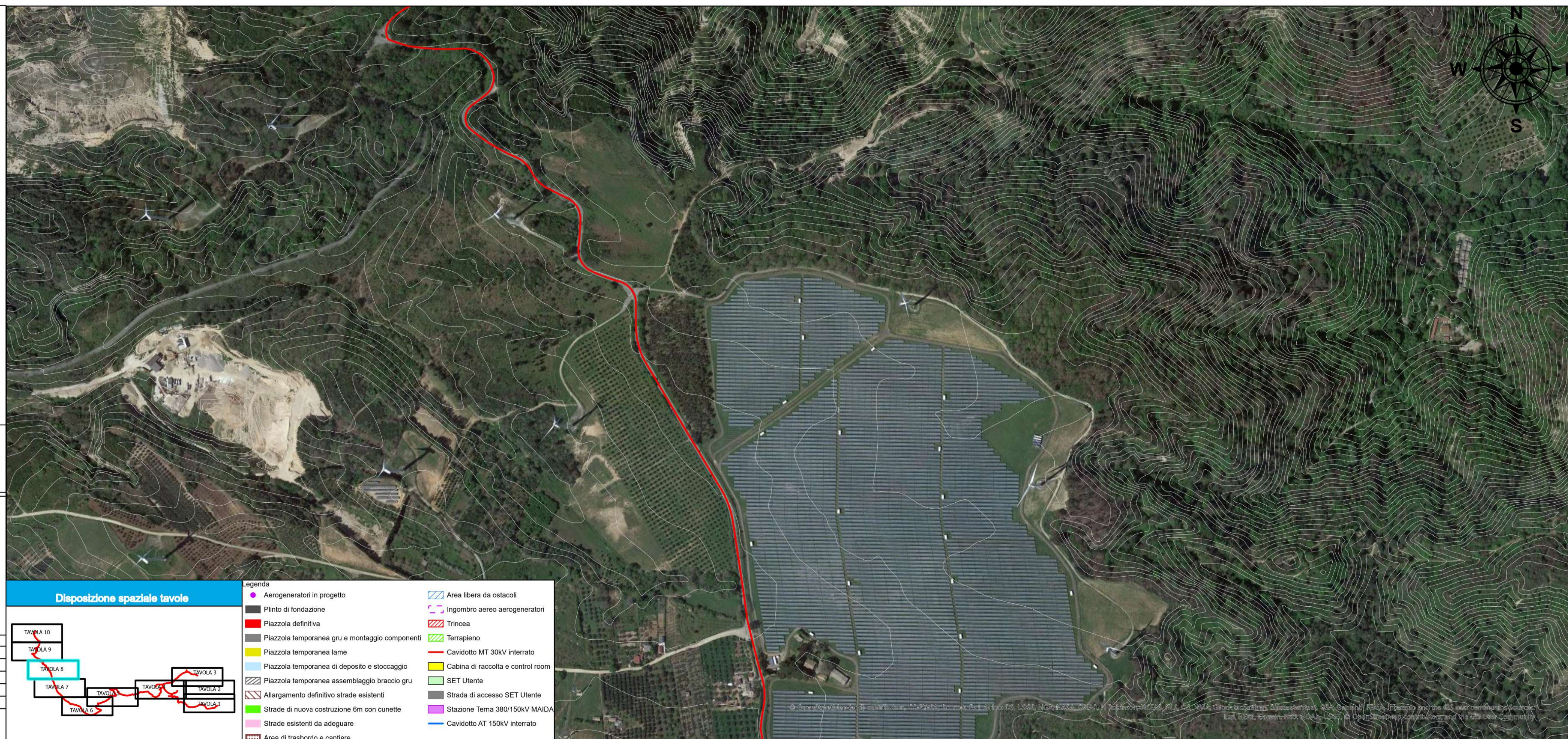
**COMMITTENTE:**  
 ENERGIA LEVANTE s.r.l.  
 via Luca Gaurico n.9/11 - Regus Eur - Cap 00143 Roma  
 P.Iva 10240591007 - REA RM1219825 - energialeventesrl@legalmail.it  
 SOCIETA' DEL GRUPPO

**IL PROFESSIONISTA:**  
 Ing. Rosario Mattace



N. REVISIONE	DATA REVISIONE	ELABORATO	CONTROLLATO	APPROVATO	NOTE
	19/05/2023			Ing. Mercurio	

E' vietata la copia anche parziale del presente elaborato



- Legenda**
- Aerogeneratori in progetto
  - Pilinto di fondazione
  - Piazzola definitiva
  - Piazzola temporanea gru e montaggio componenti
  - Piazzola temporanea lame
  - Piazzola temporanea di deposito e stoccaggio
  - Piazzola temporanea assemblaggio braccio gru
  - ▨ Allargamento definitivo strade esistenti
  - Strade di nuova costruzione 6m con cunette
  - Strade esistenti da adeguare
  - Area di trasbordo e cantiere
  - ▨ Area libera da ostacoli
  - ▨ Ingombro aereo aerogeneratori
  - ▨ Trincea
  - ▨ Terrapieno
  - Cavidotto MT 30kV interrato
  - Cabina di raccolta e control room
  - SET Utente
  - Strada di accesso SET Utente
  - Stazione Terna 380/150kV MAIDA
  - Cavidotto AT 150kV interrato