

**COMUNI DI BORGIA E SAN FLORO**  
 PROVINCIA DI CATANZARO



**PROGETTO DEFINITIVO PARCO EOLICO "E90"**

TAVOLA: E90\_CIV\_T04.1

SCALA: 1:10000

FORMATO: A3.1

PROGETTO CAVIDOTTO SU ORTOFOTO  
 TAVOLA 1 DI 3

COMMITTENTE:  
**ENERGIA LEVANTE s.r.l.**  
 via Luca Gaurico n.9/11 - Regus Eur - Cap 00143 Roma  
 P.Iva 10240591007 - REA RM1219825 - energialevantesrl@legalmail.it  
 SOCIETA' DEL GRUPPO

IL PROFESSIONISTA:  
**Ing. Rosario Mattace**

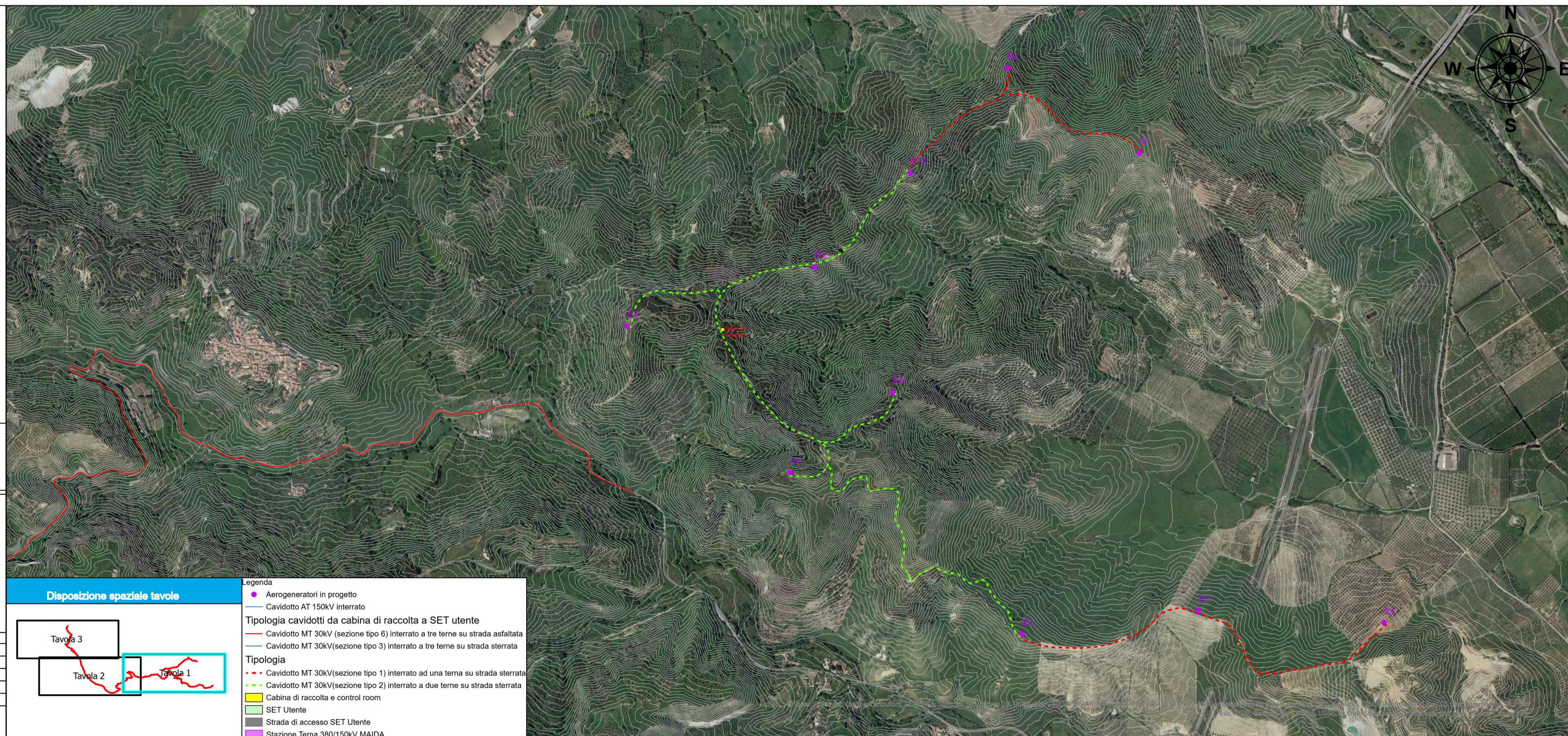


*Rosario Mattace*

**sse** Renewables | For a better world of energy  
 www.sserenewables.com Tel. +39 0654832107

N. REVISIONE	DATA REVISIONE	ELABORATO	CONTROLLATO	APPROVATO	NOTE
	19/05/2023			Ing. Mercurio	

E' vietata la copia anche parziale del presente elaborato



**Disposizione spaziale tavole**

**Legenda**

- Aerogeneratori in progetto
- Cavidotto AT 150kV interrato
- Cavidotto MT 30kV (sezione tipo 6) interrato a tre terne su strada asfaltata
- Cavidotto MT 30kV(sezione tipo 3) interrato a tre terne su strada sterrata

**Tipologia**

- - - Cavidotto MT 30kV(sezione tipo 1) interrato ad una terne su strada sterrata
- - - Cavidotto MT 30kV(sezione tipo 2) interrato a due terne su strada sterrata
- Cabina di raccolta e control room
- SET Utente
- Strada di accesso SET Utente
- Stazione Tema 380/150kV MAIDA