

COMUNI DI BORGIA E SAN FLORO
 PROVINCIA DI CATANZARO



PROGETTO DEFINITIVO PARCO EOLICO "E90"

TAVOLA: E90_CIV_T04.2

SCALA: 1:10000

FORMATO: A3.1

PROGETTO CAVIDOTTO SU ORTOFOTO
 TAVOLA 2 DI 3

COMMITTENTE:
ENERGIA LEVANTE s.r.l.
 via Luca Gaurico n.9/11 - Regus Eur - Cap 00143 Roma
 P.Iva 10240591007 - REA RM1219825 - energialevantesrl@legalmail.it
 SOCIETA' DEL GRUPPO

IL PROFESSIONISTA:

Ing. Rosario Mattace

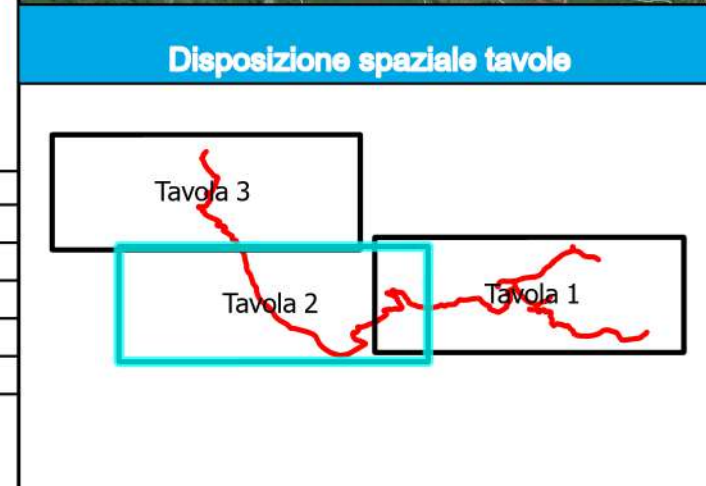
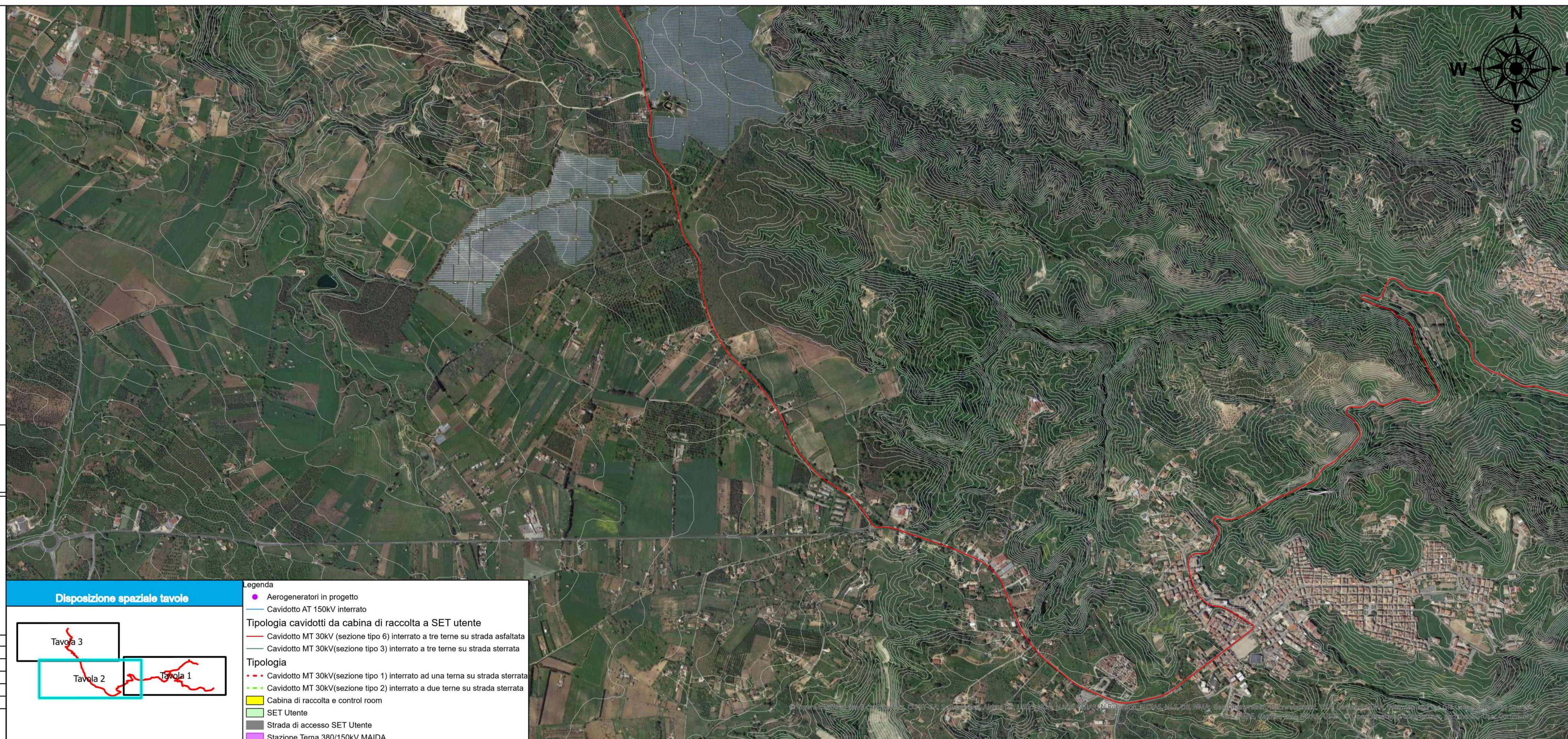


Rosario Mattace

sse Renewables | For a better world of energy
 www.sserenewables.com Tel. +39 0654832107

N. REVISIONE	DATA REVISIONE	ELABORATO	CONTROLLATO	APPROVATO	NOTE
	19/05/2023			Ing. Mercurio	

E' vietata la copia anche parziale del presente elaborato



Legenda

- Aerogeneratori in progetto
- Cavidotto AT 150kV interrato
- Cavidotto MT 30kV (sezione tipo 6) interrato a tre terne su strada asfaltata
- Cavidotto MT 30kV(sezione tipo 3) interrato a tre terne su strada sterrata

Tipologia

- Cavidotto MT 30kV(sezione tipo 1) interrato ad una terne su strada sterrata
- Cavidotto MT 30kV(sezione tipo 2) interrato a due terne su strada sterrata
- Cabina di raccolta e control room
- SET Utente
- Strada di accesso SET Utente
- Stazione Terna 380/150kV MAIDA