

COMUNI DI BORGIA E SAN FLORO
 PROVINCIA DI CATANZARO



PROGETTO DEFINITIVO PARCO EOLICO "E90"

TAVOLA: E90_CIV_T05.9

SCALA: 1:4000

FORMATO: A3.1

PROGETTO IMPIANTO EOLICO SU CTR
 TAVOLA 9 DI 10

COMMITTENTE :

ENERGIA LEVANTE s.r.l.
 Via Luca Gaucico n.9/11 - Regus Eur - Cap 00143 ROMA
 P.IVA 10240591007 - REA RM1219825 - energialevantestrl@legalmail.it
 SOCIETA' DEL GRUPPO

IL PROFESSIONISTA:

Ing. Rosario Mattace



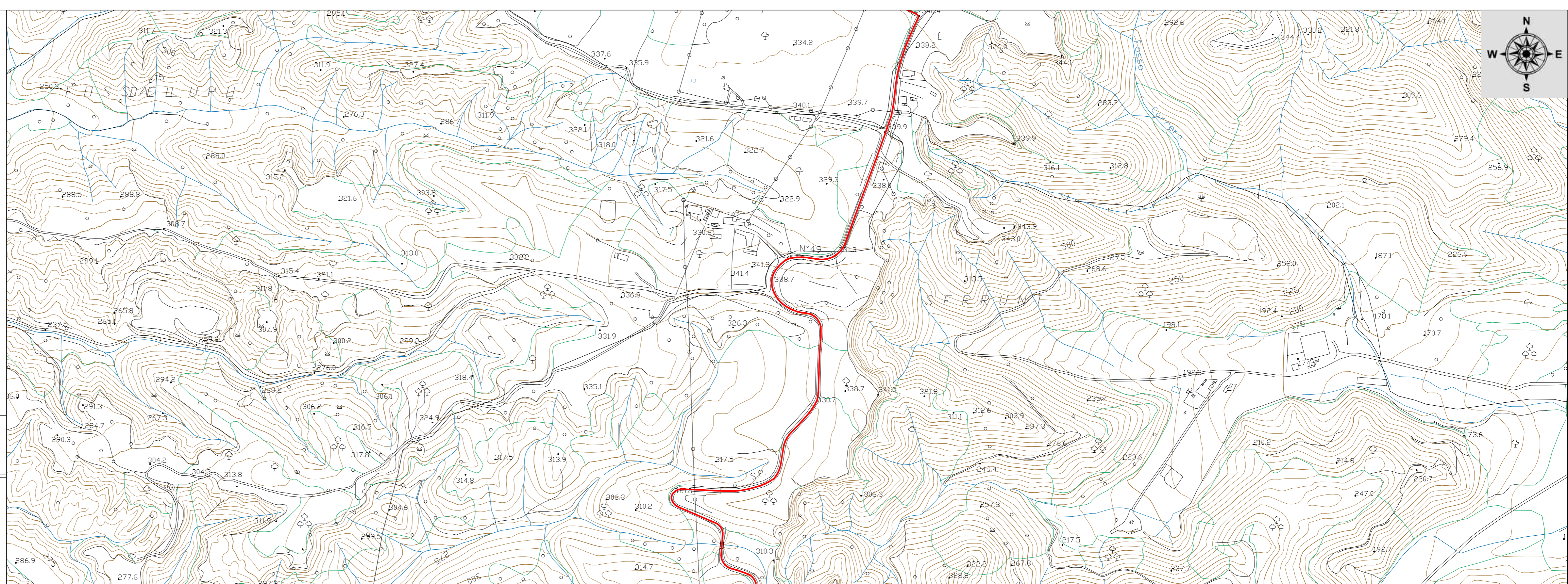
Rosario Mattace



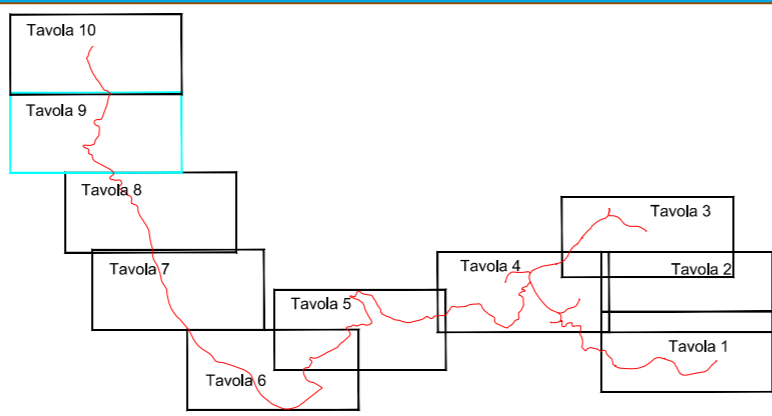
www.sserenewables.com Tel. +39 0654832107

| N. REVISIONE | DATA REVISIONE | ELABORATO | CONTROLLATO | APPROVATO | NOTE |
|--------------|----------------|-----------|-------------|---------------|------|
| | 19/05/2023 | | | Ing. MERCURIO | |
| | | | | | |
| | | | | | |

E' vietata la copia anche parziale del presente elaborato



DISPOSIZIONE SPAZIALE TAVOLE



Legenda

- Aerogeneratore in progetto
- Pilino di fondazione
- Piazzola definitiva
- Piazzola temporanea gru e montaggio componenti
- Piazzola temporanea lame
- Piazzola temporanea deposito e stoccaggio
- Piazzola temporanea assemblaggio braccio gru
- Allargamento definitivo strade esistenti
- Strade di nuova costruzione 6m con cunette
- Strade esistenti da eguagliare
- Area di trasbordo e cantiere
- Area libera da ostacoli
- Ingombro aereo aerogeneratori-Raggio 85m
- Trincea
- Terrapieno
- Cavidotto MT 30kV interrato
- Cabina di raccolta e control room
- SET Utente
- Strada di accesso SET utente
- Stazione Terna 380/150kV MAIDA
- Cavidotto AT 150kV interrato