

COMUNI DI BORGIA E SAN FLORO

PROVINCIA DI CATANZARO



PROGETTO DEFINITIVO PARCO EOLICO "E90"

TAVOLA: E90_CIV_T07.2

SCALA: 1:4000

FORMATO: A3.1

PROGETTO IMPIANTO EOLICO IN ESERCIZIO SU ORTOFOTO
TAVOLA 2 DI 4

COMMITTENTE:
ENERGIA LEVANTE S.r.l.
via Luca Gaurico n.9/11 - Regus Eur - Cap 00143 Roma
P.Iva 10240591007 - REA RM1219825 - energialevantesrl@legalmail.it
SOCIETA' DEL GRUPPO



www.sserenewables.com Tel. +39 0654832107

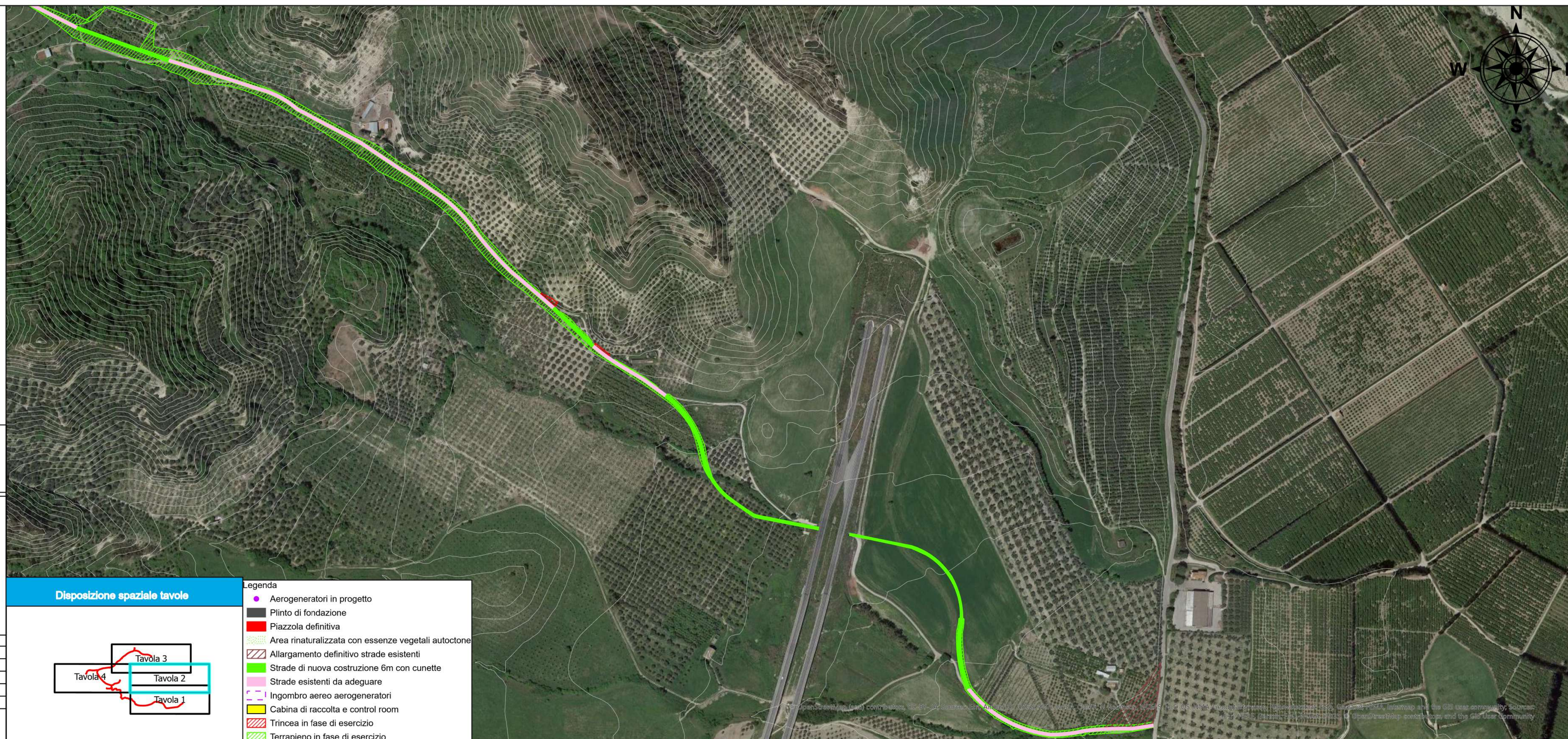
IL PROFESSIONISTA:

Ing. Rosario Mattace



N. REVISIONE	DATA REVISIONE	ELABORATO	CONTROLLATO	APPROVATO	NOTE
	19/05/2023			Ing. Mercurio	

E' vietata la copia anche parziale del presente elaborato



Disposizione spaziale tavole

Legenda

- Aerogeneratori in progetto
- Plinto di fondazione
- Piazzola definitiva
- Area rinaturalizzata con essenze vegetali autoctone
- Allargamento definitivo strade esistenti
- Strade di nuova costruzione 6m con cunette
- Strade esistenti da adeguare
- Ingombro aereo aerogeneratori
- Cabina di raccolta e control room
- Trincea in fase di esercizio
- Terrapieno in fase di esercizio