

**COMUNI DI BORGIA E SAN FLORO**  
 PROVINCIA DI CATANZARO




**PROGETTO DEFINITIVO PARCO EOLICO "E90"**

TAVOLA: E90_CIV_T07.3	PROGETTO IMPIANTO EOLICO IN ESERCIZIO SU ORTOFOTO TAVOLA 3 DI 4
SCALA: 1:4000	
FORMATO: A3.1	

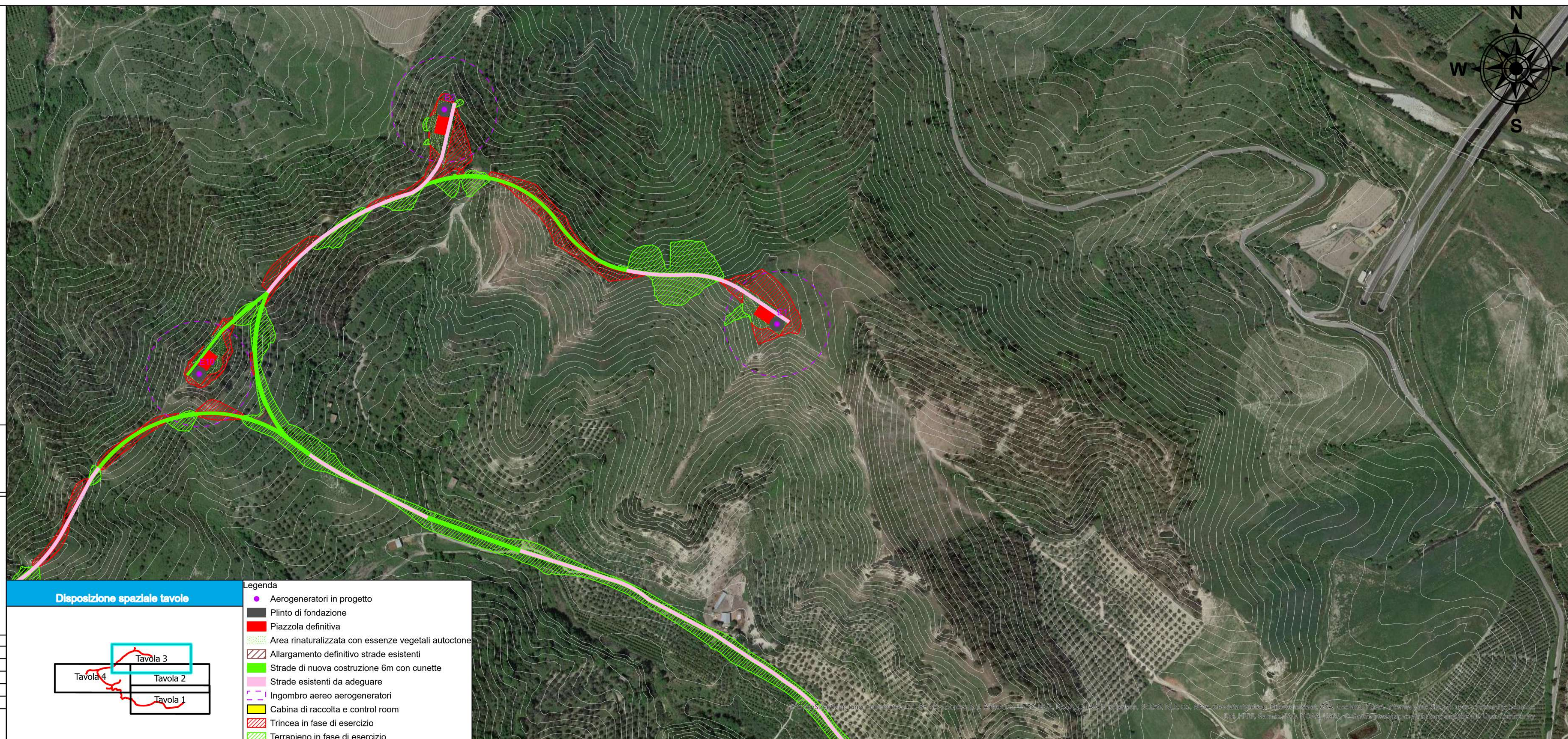
COMMITTENTE:  
**ENERGIA LEVANTE s.r.l.**  
 via Luca Gaurico n.9/11 - Regus Eur - Cap 00143 Roma  
 P.Iva 10240591007 - REA RM1219825 - energialevantesrl@legalmail.it  
 SOCIETA' DEL GRUPPO

IL PROFESSIONISTA:  
 Ing. Rosario Mattace




N. REVISIONE	DATA REVISIONE	ELABORATO	CONTROLLATO	APPROVATO	NOTE
	19/05/2023			Ing. Mercurio	

E' vietata la copia anche parziale del presente elaborato



**Disposizione spaziale tavole**



**Legenda**

- Aerogeneratori in progetto
- Pilino di fondazione
- Piazzola definitiva
- Area rinaturalizzata con essenze vegetali autoctone
- Allargamento definitivo strade esistenti
- Strade di nuova costruzione 6m con cunette
- Strade esistenti da adeguare
- Ingombro aereo aerogeneratori
- Cabina di raccolta e control room
- Trincea in fase di esercizio
- Terrapieno in fase di esercizio