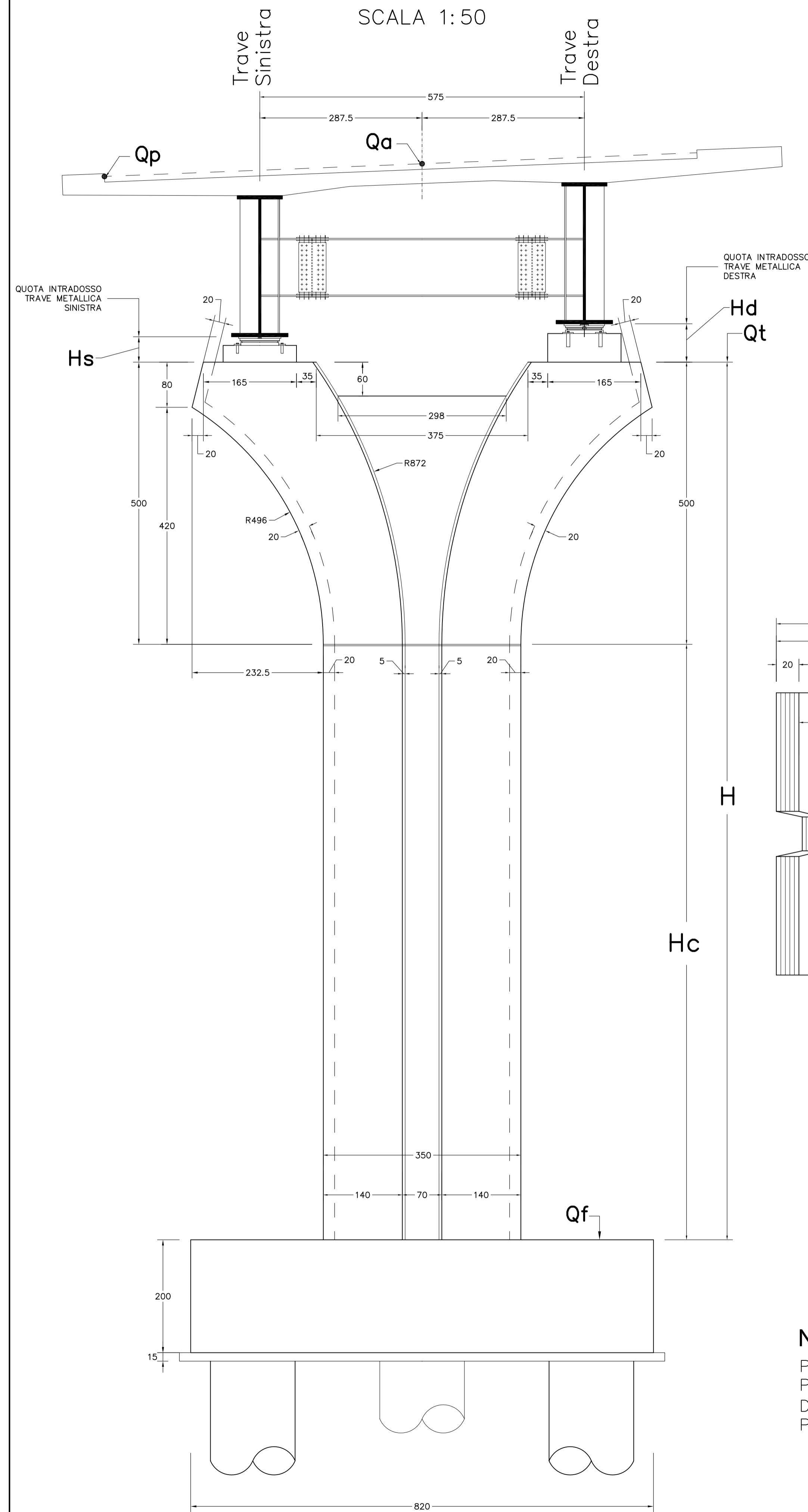


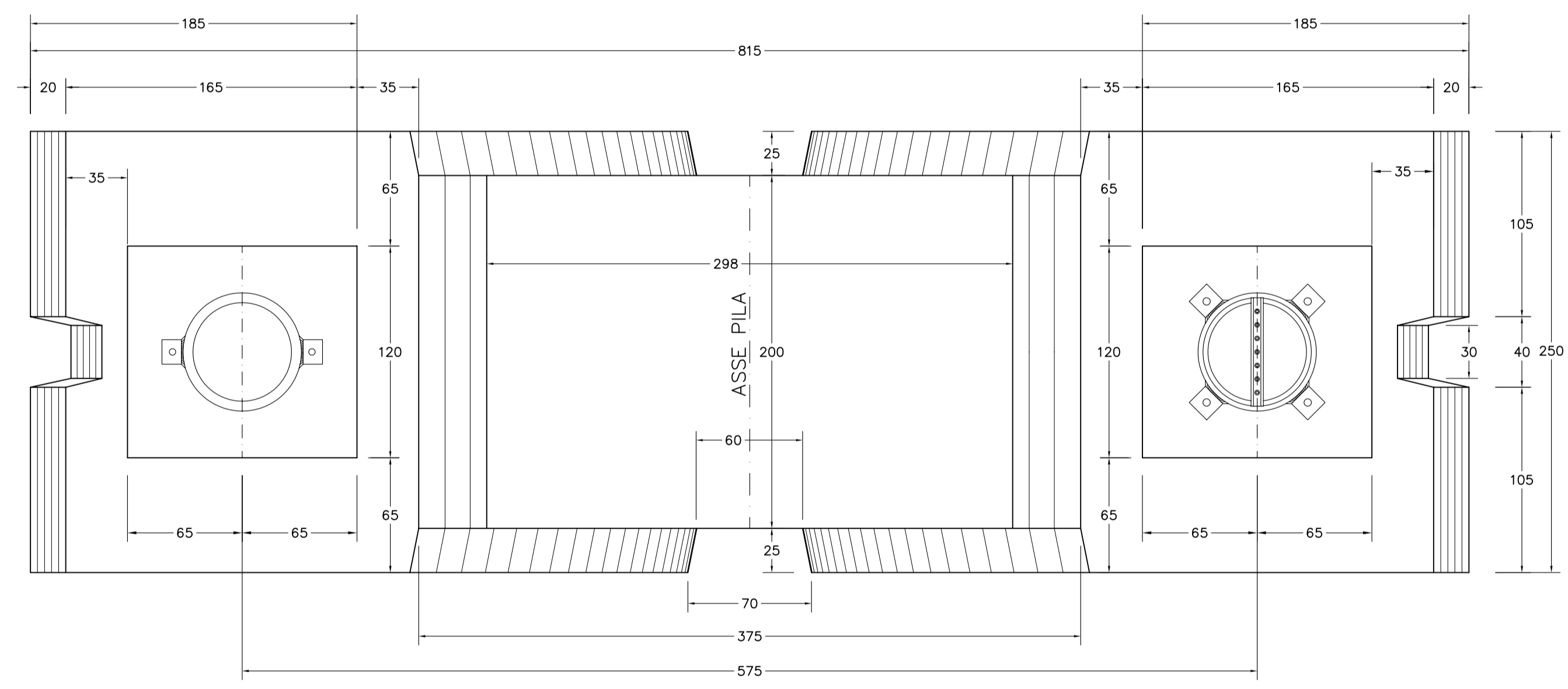
VISTA FRONTALE
SCALA 1:50



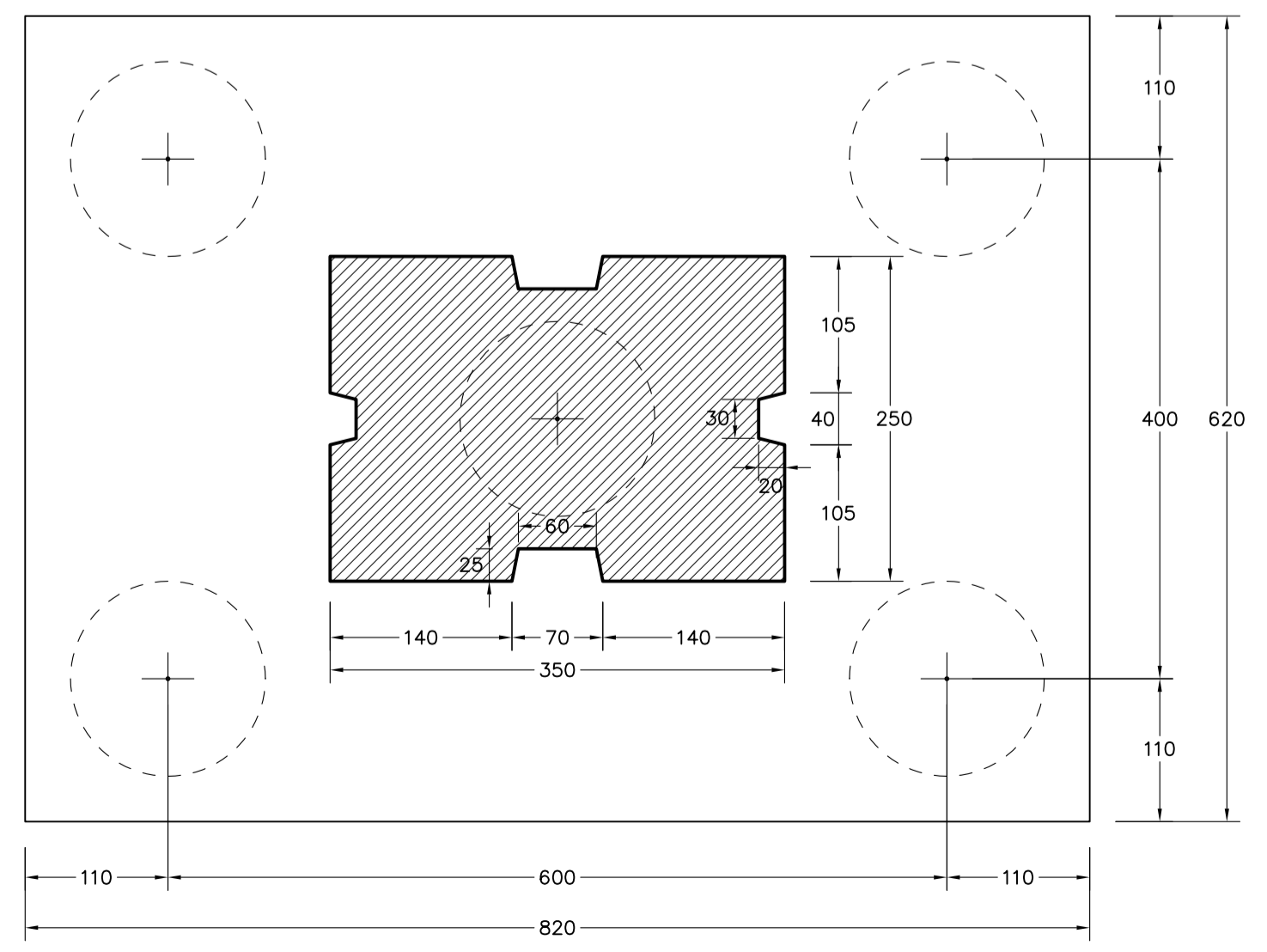
CARRREGGIATA SINISTRA	Tipo struttura	N°	Quota estradosso pileto di fondazione Qf	Quota progetto Qp	Quota in asse impalcato Qa	Progressive asse appoggi in asse tracciato	Distanze parziali	Qa-Qf	Interesse trav.	Altezza trave soletta	Pendenza travinciale impalcato	TRAVE SINISTRA		TRAVE DESTRA		Quota testa pila (o spalla) Qt	Altezza totale pila H	Altezza pulvino	Altezza suola Hf
												Quota intradosso trave metallica	Altezza totale: Baggio+ appoggio+pietra di compensazione Hs	Quota intradosso trave metallica	Altezza totale: Baggio+ appoggio+pietra di compensazione Hd				
Pila 1			431.66	441.27	441.00	20419.34	49.67	9.34	5.75	2.35	-4.820%	438.510	0.350	438.787	0.627	438.160	6.50	5.00	1.50
Pila 2			428.58	438.59	438.32	20468.94	49.60	11.74	5.75	2.35	-4.820%	438.830	0.350	438.107	0.627	438.480	6.50	5.00	3.90
Pila 3			421.20	435.91	435.64	20518.01	49.67	14.44	5.75	2.35	-4.820%	433.190	0.350	433.427	0.627	432.800	11.60	5.00	6.60
Pila 4			416.42	433.23	432.96	20568.25	49.64	16.54	5.75	2.35	-4.820%	430.410	0.350	430.721	0.627	430.120	13.70	5.00	8.70
Pila 5			410.14	430.55	430.28	20617.69	49.64	20.14	5.75	2.35	-4.820%	427.790	0.350	428.067	0.627	427.440	17.30	5.00	12.30
Pila 6			406.16	427.87	427.60	20667.53	49.64	21.44	5.75	2.35	-4.820%	425.110	0.350	425.397	0.627	424.760	18.60	5.00	13.60
Pila 7			406.25	425.19	424.97	20717.22	49.69	18.71	5.75	2.35	-3.990%	422.501	0.350	422.730	0.579	422.151	15.90	5.00	10.90

La pendenza trasversale è positiva se l'impalcato pende verso destra, cioè se la trave sinistra è più alta di quella destra.
La trave destra è quella che si trova sulla destra di un osservatore che percorre il impalcato nel verso crescente delle progressive chilometriche.
Tutte le misure sono espresse in metri.

PIANTA PULVINO SCALA 1:25



PIANTA SPICCATO SCALA 1:50



NOTA BENE:
PER LA LUNGHEZZA E IL DIAMETRO DEI PALI DI FONDAZIONE DELLE PILE E DELLE SPALLE VEDI L' ELABORATO: PIANTE DELLE FONDAZIONI



ANAS s.p.a.
Direzione Centrale Programmazione Progettazione

**CORRIDOIO PLURIMODALE TIRRENICO-NORD EUROPA
ITINERARIO AGRIGENTO -CALTANISSETTA-A19**
S.S. N° 640 "DI PORTO EMPEDOCLE"
AMMODERNAMENTO E ADEGUAMENTO ALLA CAT. B DEL D.M. 5.11.2001
Dal km 44+000 allo svincolo con l'A19

PROGETTO DEFINITIVO

<p>GRUPPO DI PROGETTAZIONE</p> <p>ATI: TECHNITAL s.p.a. (mandataria) S.I.S. Studio di Ingegneria Stradale s.r.l. DELTA Ingegneria s.r.l. INFRATEC s.r.l Consulting Engineering PROGIN s.p.a.</p>	<p>RESPONSABILI DI PROGETTO</p> <p>Dott. Ing. M. Raccosta Ordine Ing. Verona n° A1665 Prof. Ing. A. Bevilacqua Ordine Ing. Palermo n° 4058 Dott. Ing. M. Carino Ordine Ing. Agrigento n° A628 Dott. Ing. N. Troccoli Ordine Ing. Potenza n° 836 Dott. Ing. S. Esposito Ordine Ing. Roma n° 20837</p> <p>IL GEOLOGO</p> <p>INTEGRAZIONE PRESTAZIONI SPECIALISTICHE</p> <p>Dott. Ing. M. Raccosta</p>
<p>VISTO: IL RESPONSABILE DEL PROCEDIMENTO</p> <p>Dott. Ing. Massimiliano Fidenzi</p>	<p>VISTO: IL RESPONSABILE DEL SERVIZIO PROGETTAZIONE</p> <p>Dott. Ing. Antonio Valente</p>
<p>DATA</p> <p>PROTOCOLLO</p>	
<p>OPERE D'ARTE MAGGIORI - VIADOTTI OPERE SULL'ASSE PRINCIPALE VIADOTTO SANTUZZA II CARPENTERIA PILE CARREGGIATA SX. Tav. 1/2</p>	
<p>CODICE PROGETTO</p> <p>L0407B D 0501</p>	<p>NOME FILE</p> <p>P01V110STRCP01B.pdf</p> <p>CODICE ELAB.</p> <p>P01V110STRCP01</p>
<p>REVISIONE</p> <p>B</p>	<p>FOGLIO</p> <p>01/02</p> <p>SCALA:</p> <p>1:50 1:25</p>
<p>D</p> <p>C</p> <p>B</p> <p>A</p> <p>REV.</p>	<p>REVISIONE A SEGUITO ISTRUTTORIA ANAS DEL 19/03/2007</p> <p>Aprile 2007</p> <p>Ottobre 2006</p> <p>P. Palani F. Arculi C. Marro</p> <p>DESCRIZIONE</p> <p>DATA</p> <p>VERIFICATO RESP. TECNICO</p> <p>CONTROLLATO RESP. D'ITERARIO</p> <p>APPROVATO RESP. DI SETTORE</p>