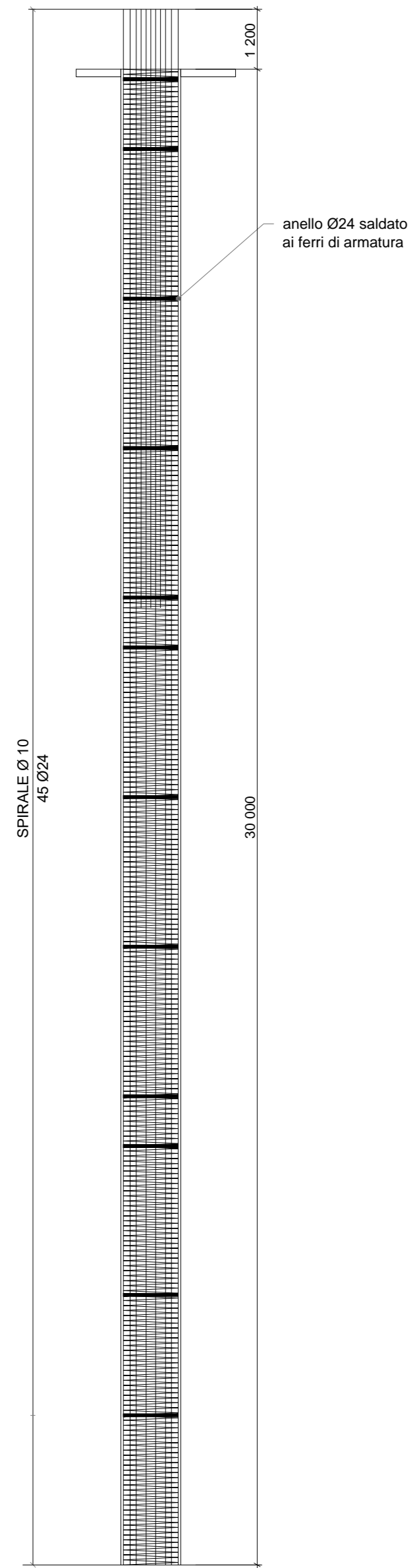
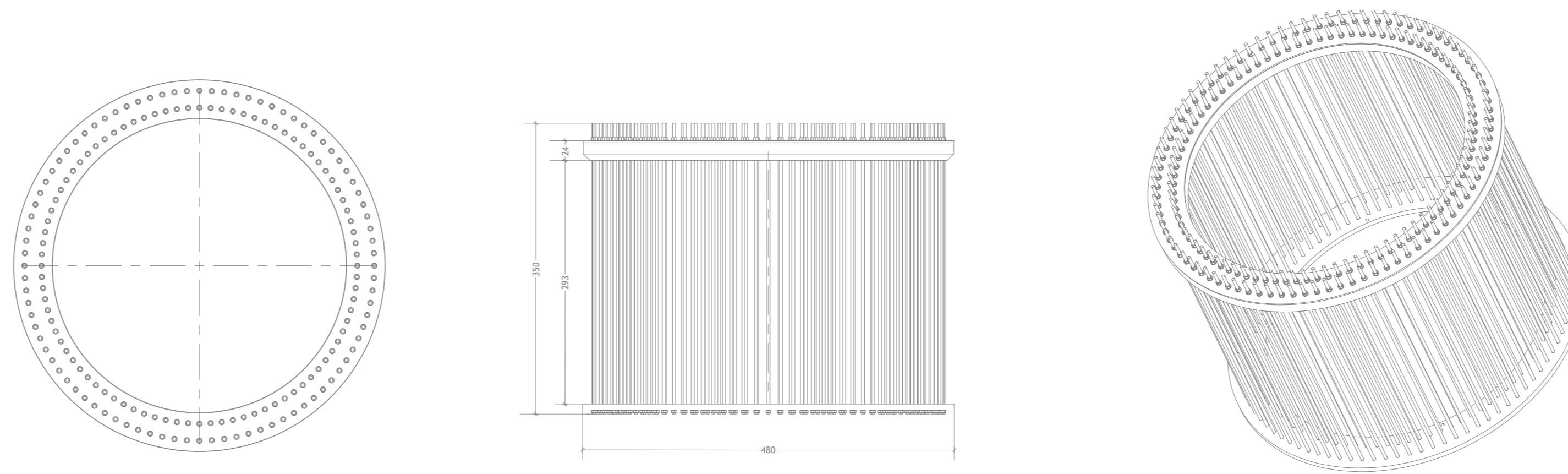


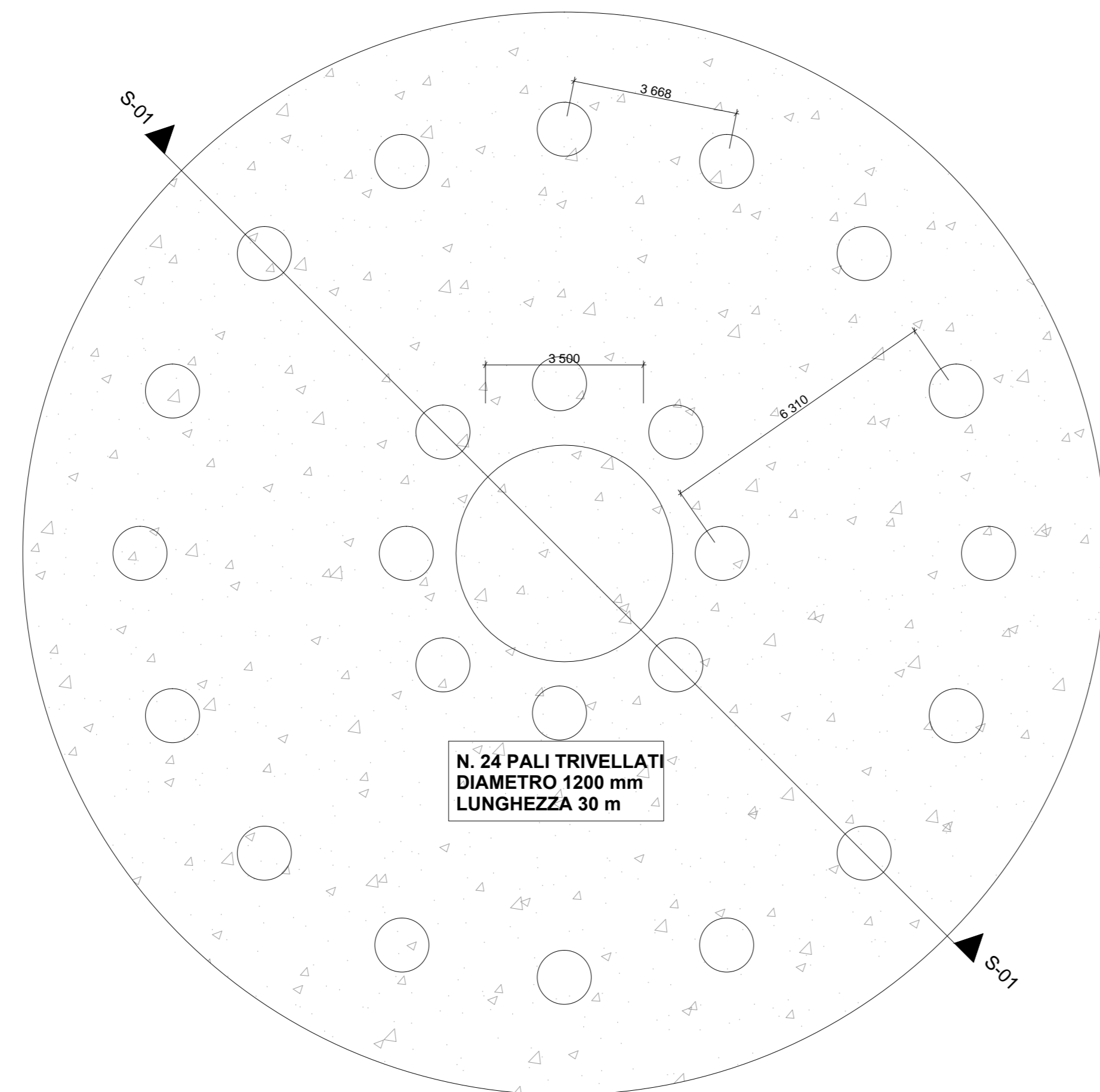
DETTAGLIO ARMATURA PALI
Scala 1:100



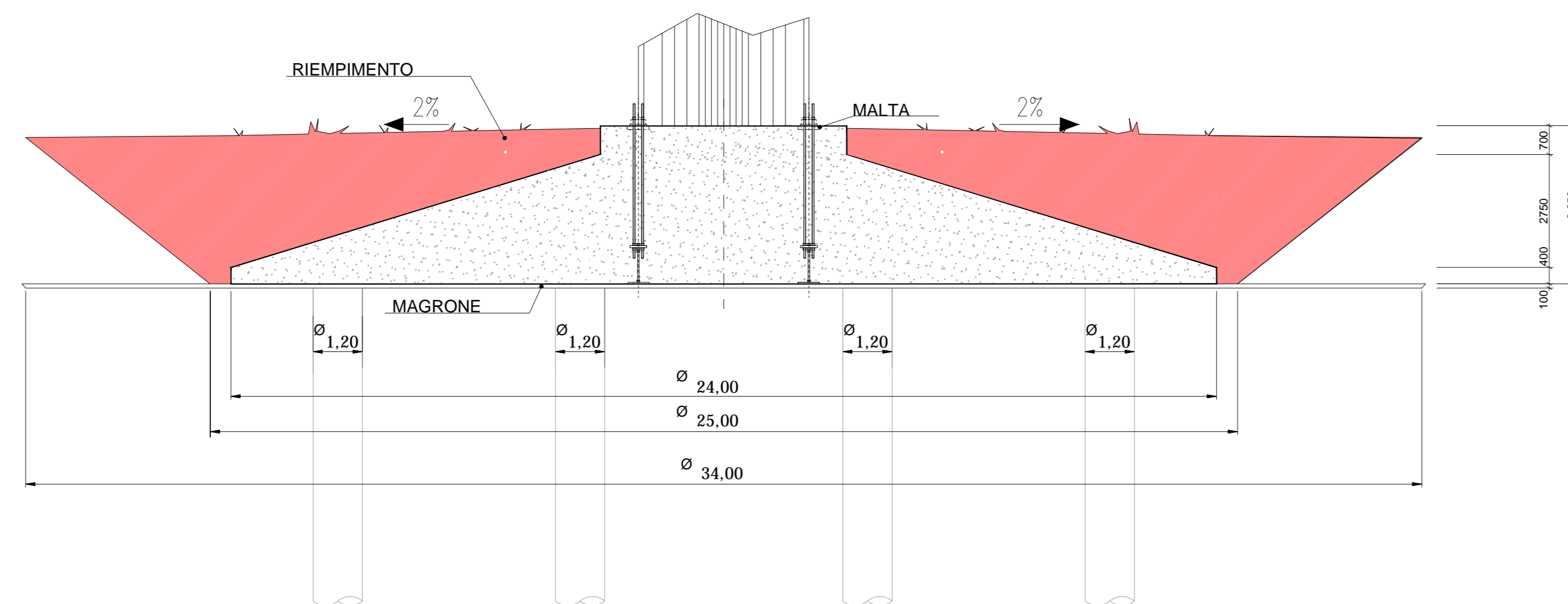
PARTICOLARE DIMA DI ANCORAGGIO Scala 1:50



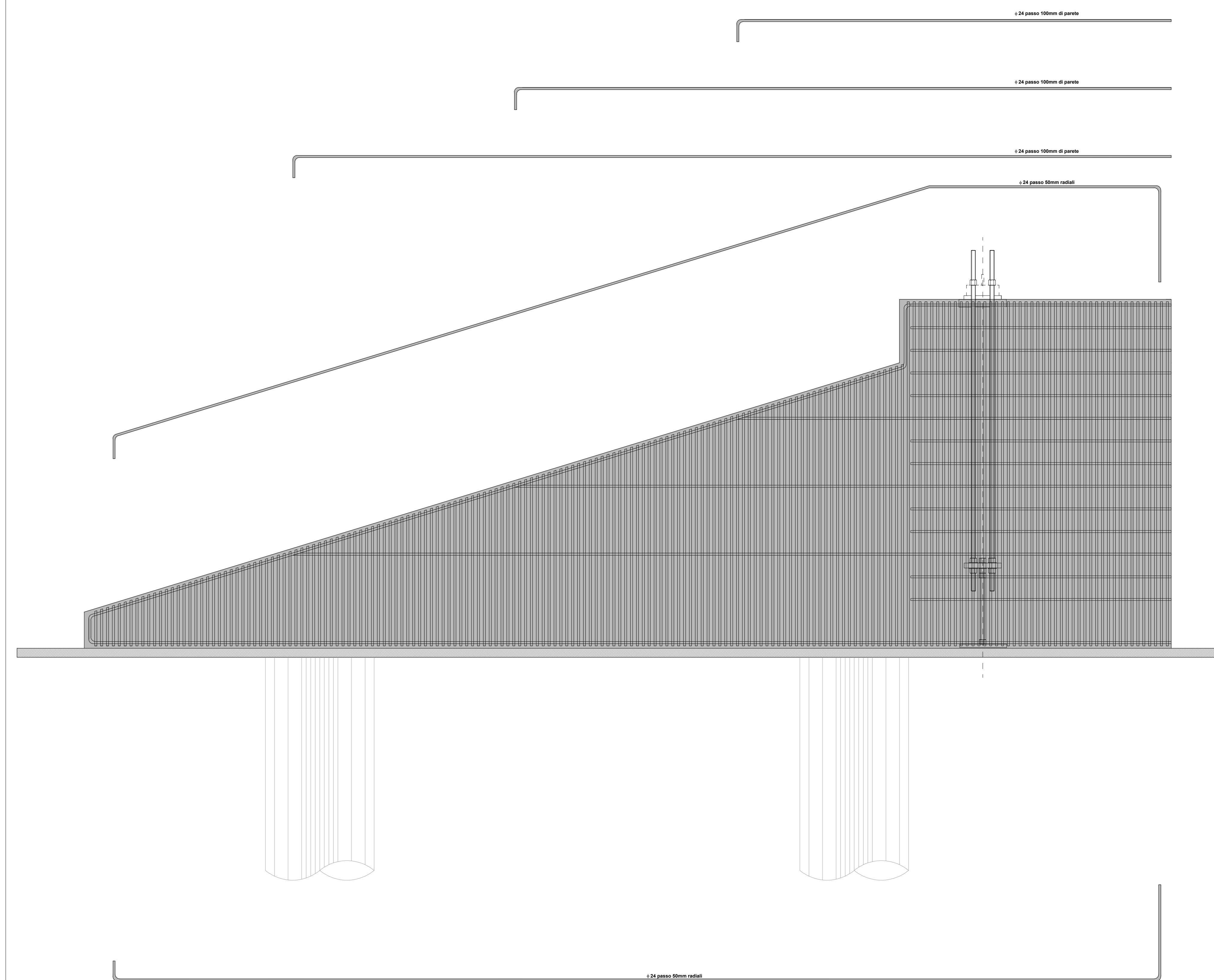
PARTICOLARE FONDAZIONE SU PALI Scala 1:100



SEZIONE S-01 PARTICOLARE FONDAZIONE SU PALI Scala 1:100



DISPOSIZIONE ARMATURE PLINTO IN C.A. Scala 1:25
CALCESTRUZZO C45/55 ARMATURE B450C



COMUNI DI BORGIA E SAN FLORO
PROVINCIA DI CATANZARO



PROGETTO DEFINITIVO PARCO EOLICO "E90"

TAVOLA: E90_CIV_T12
SCALA: 1:25; 1:50; 1:100
FORMATO: A0

PARTICOLARE COSTRUTTIVO FONDAZIONE

COMMITTENTE :
ENERGIA LEVANTE s.r.l.
Via Isaac Newton 10/11 - Reggio Emilia - Cap 41013 BOLOGNA
P.IVA 10540591007 - REA RM1219825 - energialevante@sigpa.it
SOCIETA' DEL GRUPPO



www.sse renewables.com Tel. +39 054382107

IL PROFESSIONISTA:

Ing. Rosario Mattace



Rosario Mattace

N. REVISIONE	DATA REVISIONE	ELABORATO	CONTROLLATO	APPROVATO	NOTE
	19/05/2023			Ing. MERCURIO	

E' vietata la copia anche parziale del presente elaborato