

COMUNI DI BORGIA E SAN FLORO

PROVINCIA DI CATANZARO



PROGETTO DEFINITIVO PARCO EOLICO "E90"

TAVOLA: E90_EL_T01.2

SCALA: 1:10000

FORMATO: A3.1

PROGETTO CAVIDOTTO SU CTR
TAVOLA 2 DI 3

COMMITTENTE :

ENERGIA LEVANTE s.r.l.
Via Luca Gaucico n.9/11 - Regus Eur - Cap 00143 ROMA
P.IVA 10240591007 - REA RM1219825 - energialeventesrl@legalmail.it
SOCIETA' DEL GRUPPO

IL PROFESSIONISTA:

Ing. Rosario Mattace



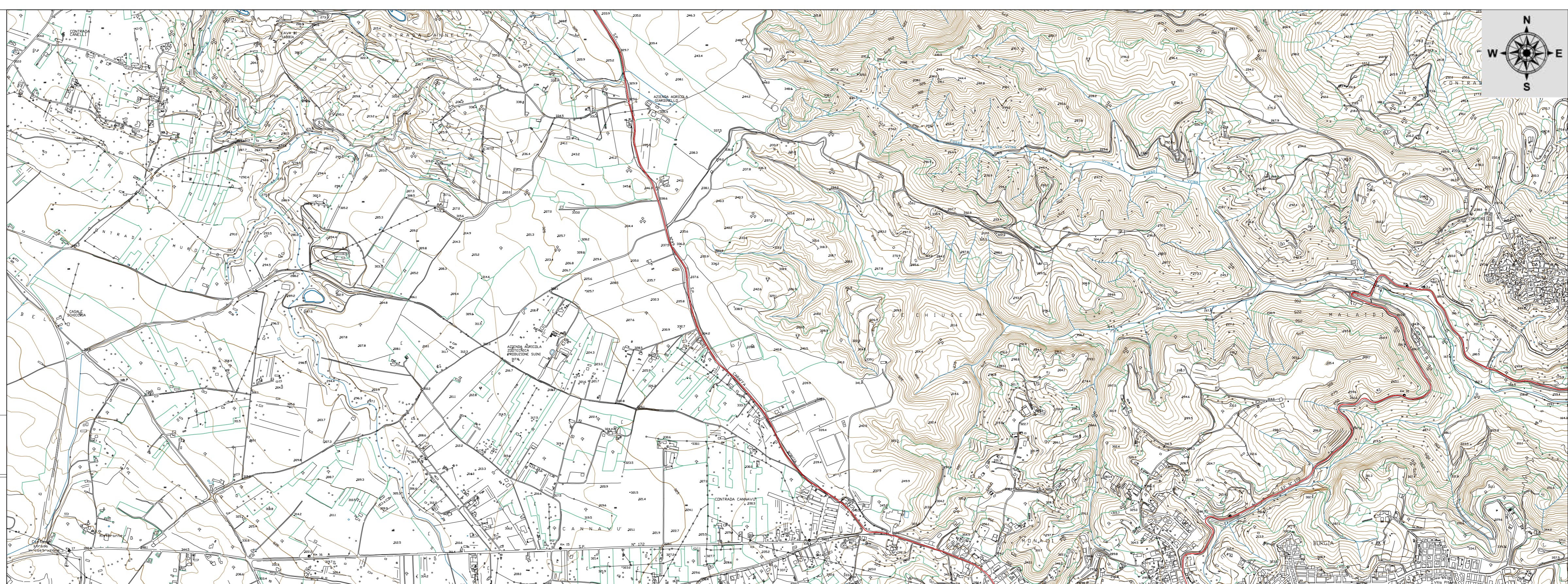
Rosario Mattace



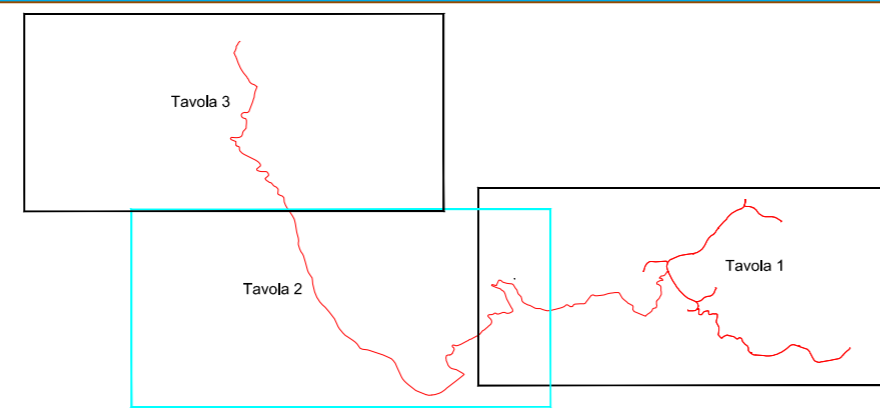
www.sserenewables.com Tel. +39 0654832107

N. REVISIONE	DATA REVISIONE	ELABORATO	CONTROLLATO	APPROVATO	NOTE
	19/05/2023			Ing. MERCURIO	

E' vietata la copia anche parziale del presente elaborato



DISPOSIZIONE SPAZIALE TAVOLE



Legenda

- Aerogeneratore in progetto
- Cavidotto AT 150kV interrato
- Tipologia cavidotti da cabina di raccolta a SET utente
- Cavidotto MT 30kV(sezione tipo 6) interrato a tre terne su strada asfaltata
- Cavidotto MT 30kV(sezione tipo 3) interrato a tre terne su strada sterrata
- - - Tipologia cavidotti interni al parco
- - - Cavidotto MT 30kV(sezione tipo 1) interrato ad una terne su strada sterrata
- - - Cavidotto MT 30kV(sezione tipo 2) interrato a due terne su strada sterrata
- Cabina di raccolta e control room
- SET Utente
- Strada di accesso SET utente
- Stazione Terna 380/150kV MAIDA