

COMUNI DI BORGIA E SAN FLORO

PROVINCIA DI CATANZARO



PROGETTO DEFINITIVO PARCO EOLICO "E90"

TAVOLA: E90_EL_T02.2

SCALA: 1:10000

FORMATO: A3.1

PROGETTO RETE FIBRA OTTICA SU CTR
TAVOLA 2 DI 3

COMMITTENTE :

ENERGIA LEVANTE s.r.l.
Via Luca Gaucio n.9/11 - Regus Eur - Cap 00143 ROMA
P.IVA 10240591007 - REA RM1219825 - energialeventesrl@legalmail.it
SOCIETA' DEL GRUPPO

IL PROFESSIONISTA:

Ing. Rosario Mattace



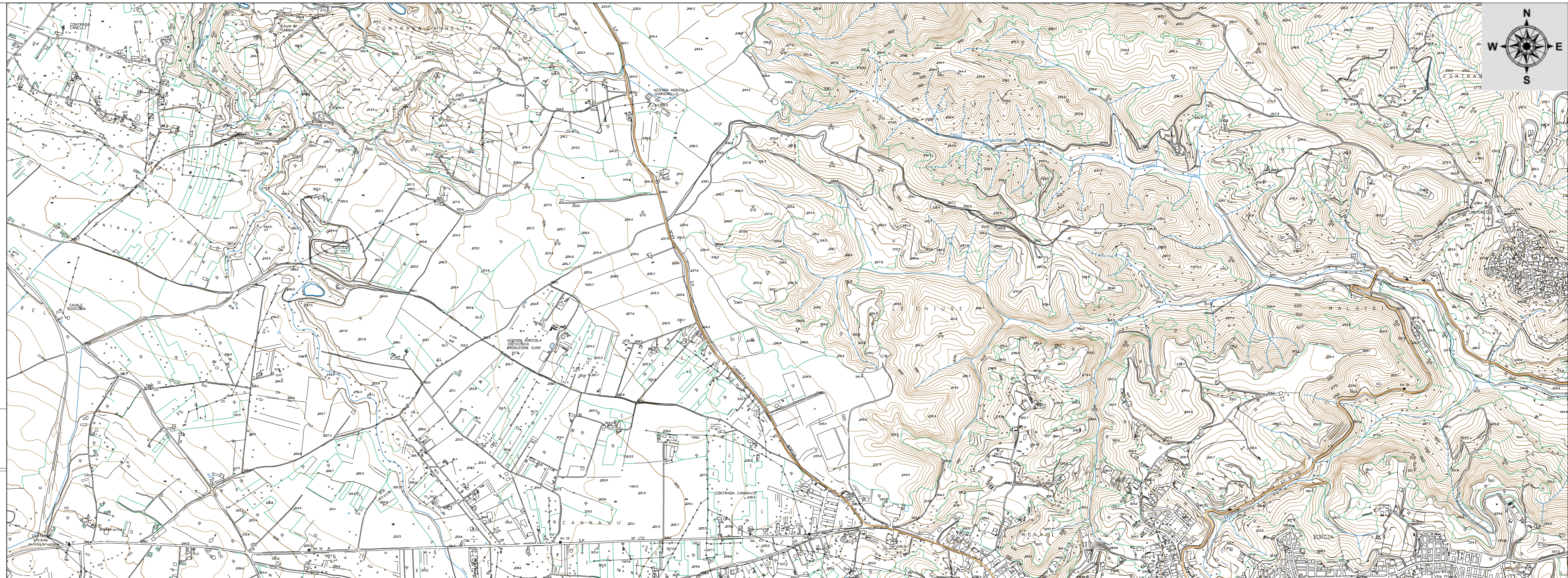
Rosario Mattace



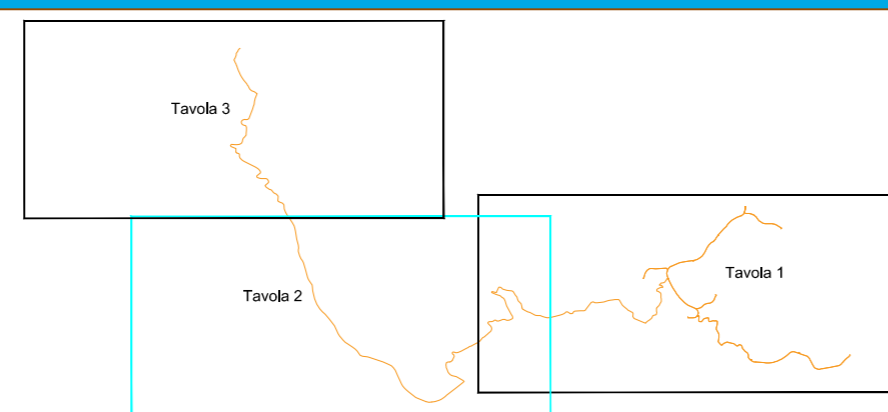
www.sserenewables.com Tel. +39 0654832107

N. REVISIONE	DATA REVISIONE	ELABORATO	CONTROLLATO	APPROVATO	NOTE
	19/05/2023			Ing. MERCURIO	

E' vietata la copia anche parziale del presente elaborato



DISPOSIZIONE SPAZIALE TAVOLE



Legenda

- Aerogeneratore in progetto
- Rete fibra ottica
- Cabina di raccolta e control room
- SET Utente
- Strada di accesso SET utente
- Stazione Terna 380/150kV MAIDA