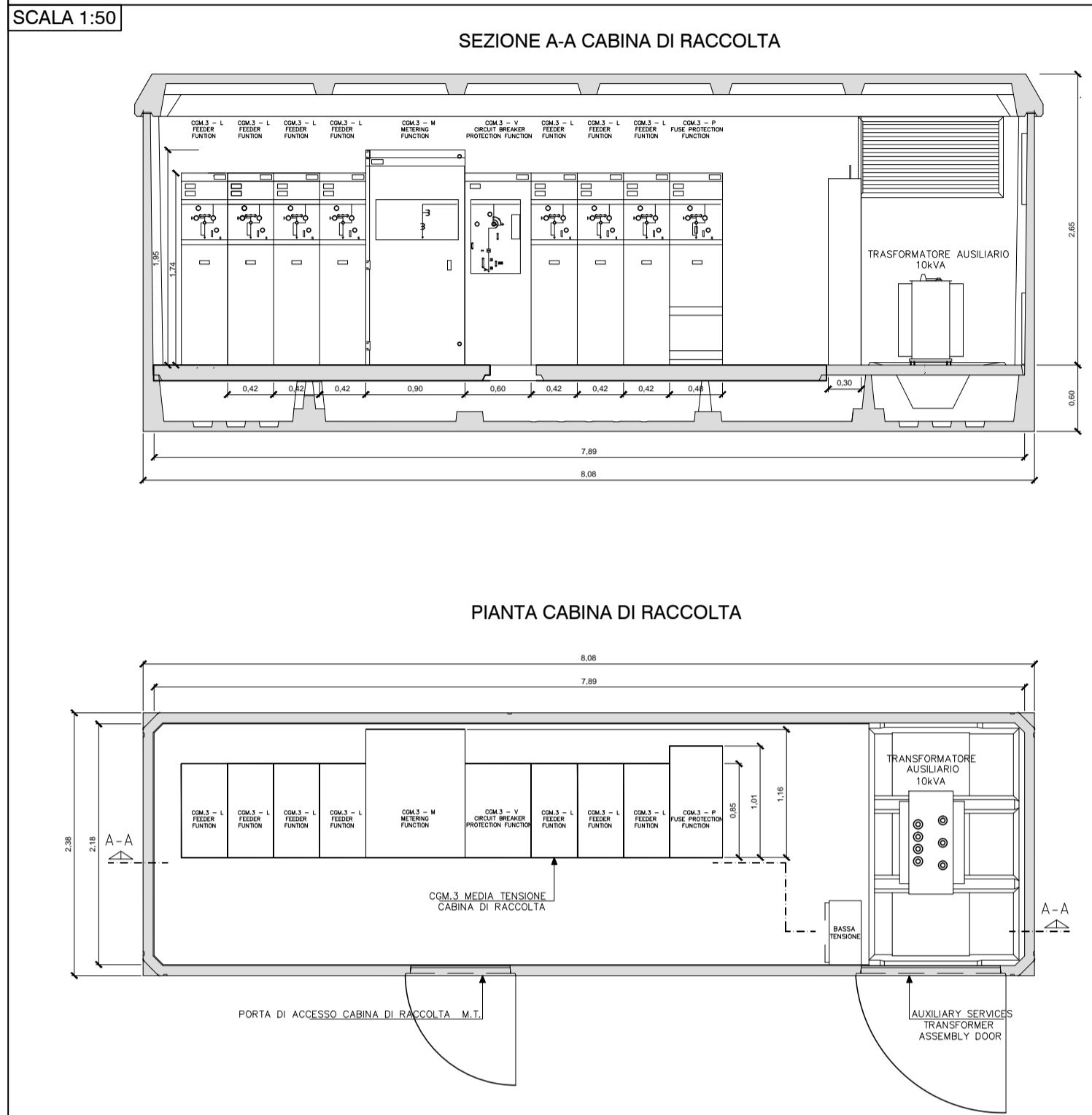
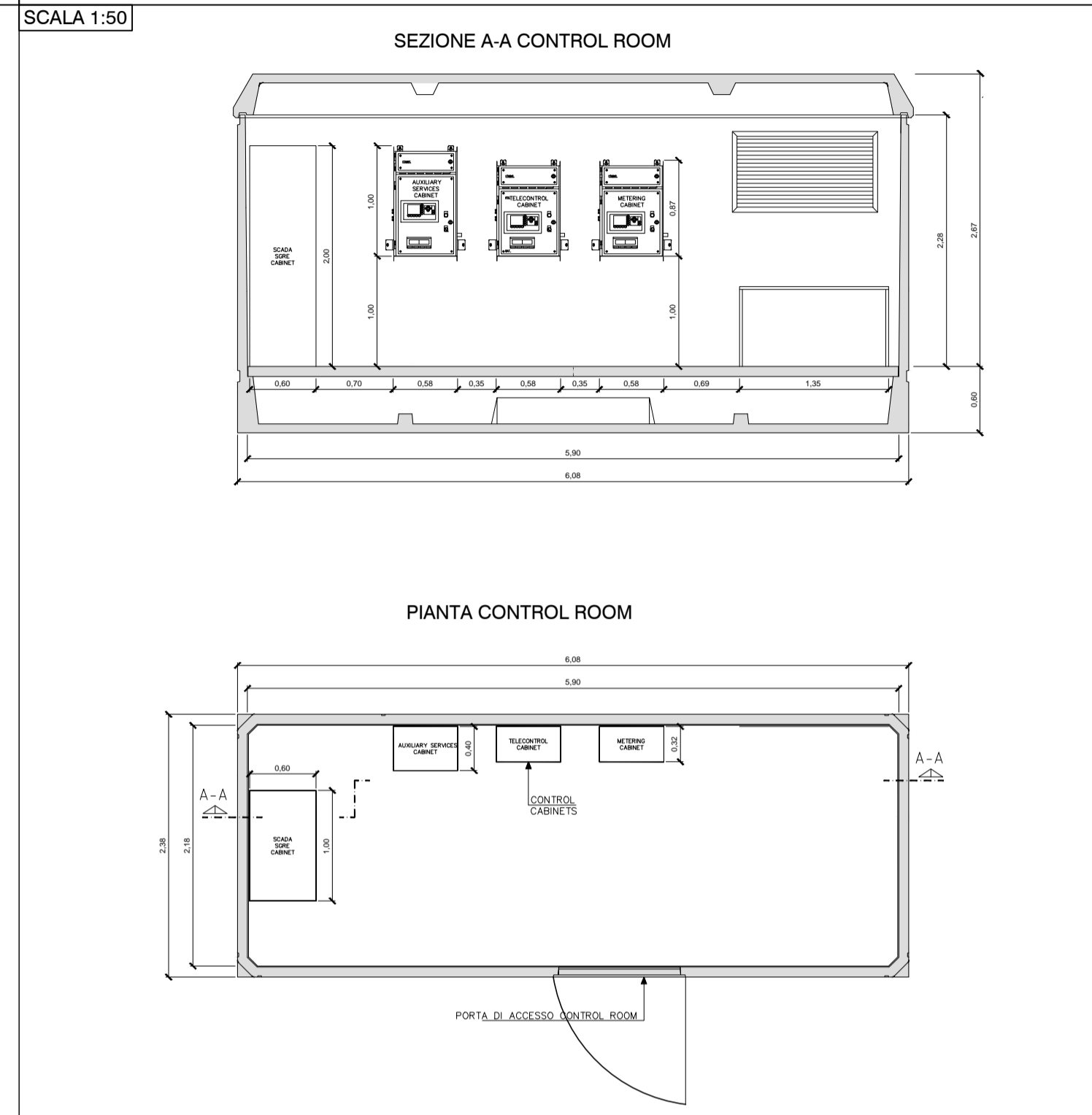


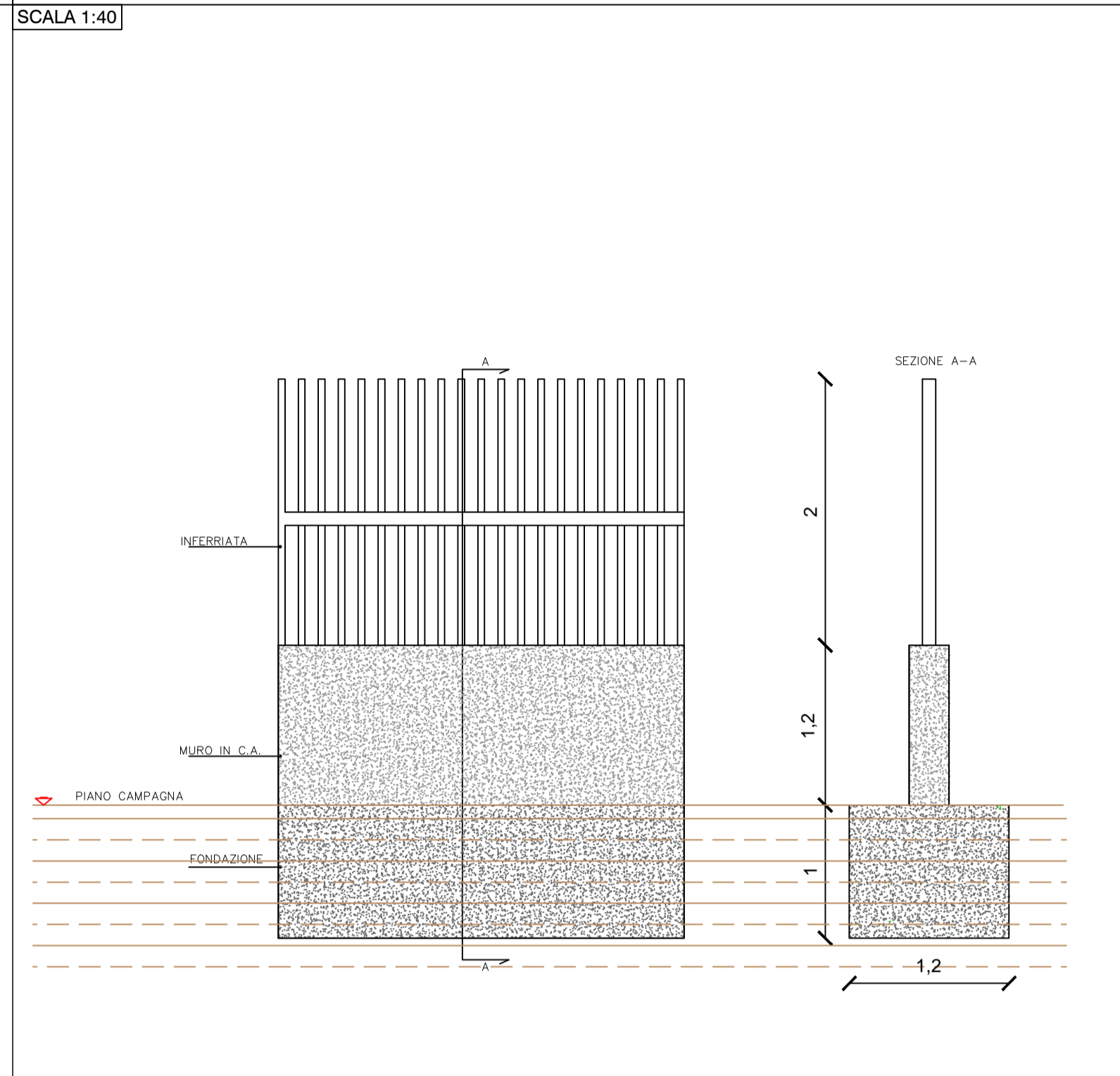
**PARTICOLARE COSTRUTTIVO CABINA DI RACCOLTA**



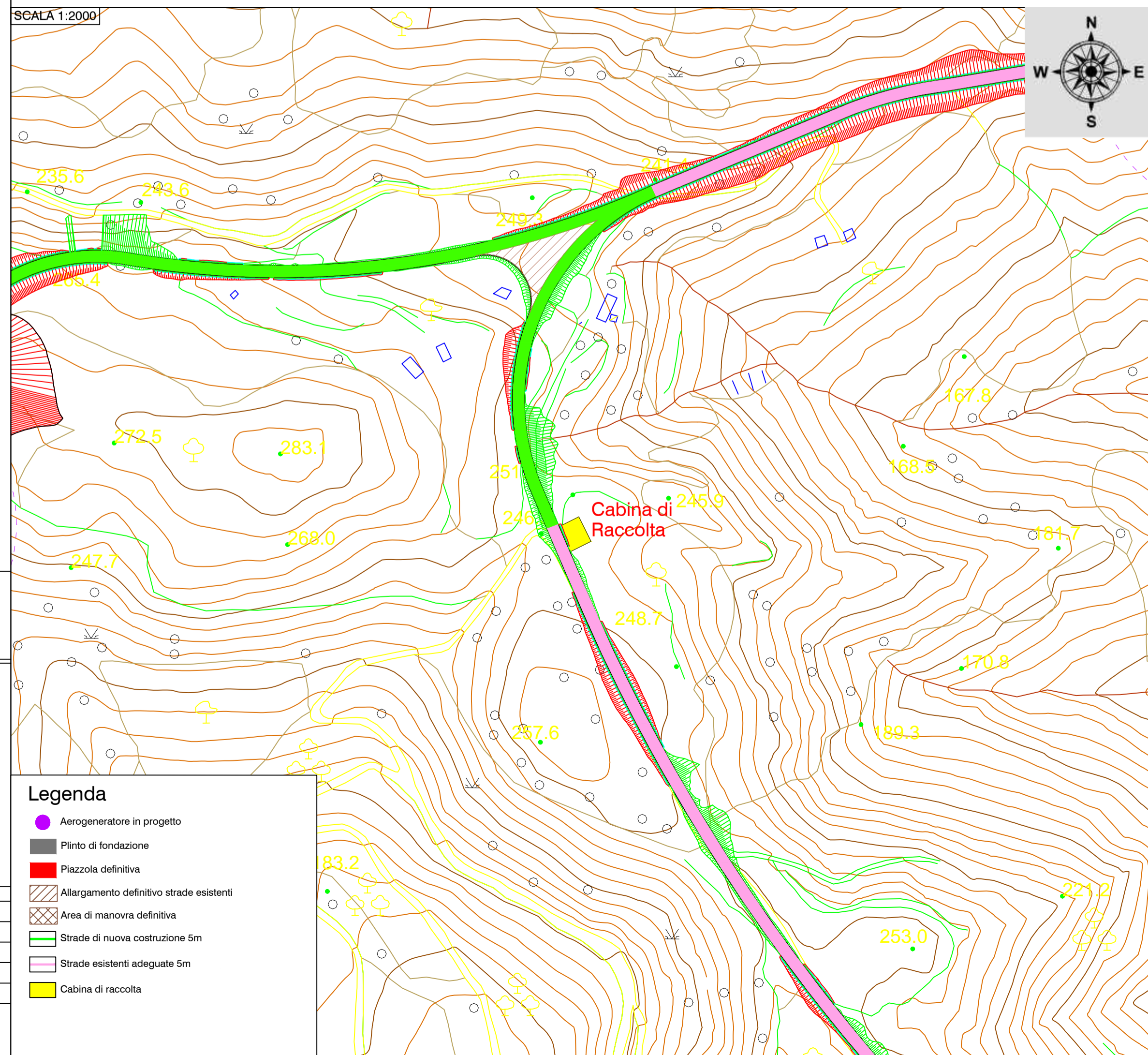
**PARTICOLARE COSTRUTTIVO CONTROL ROOM**



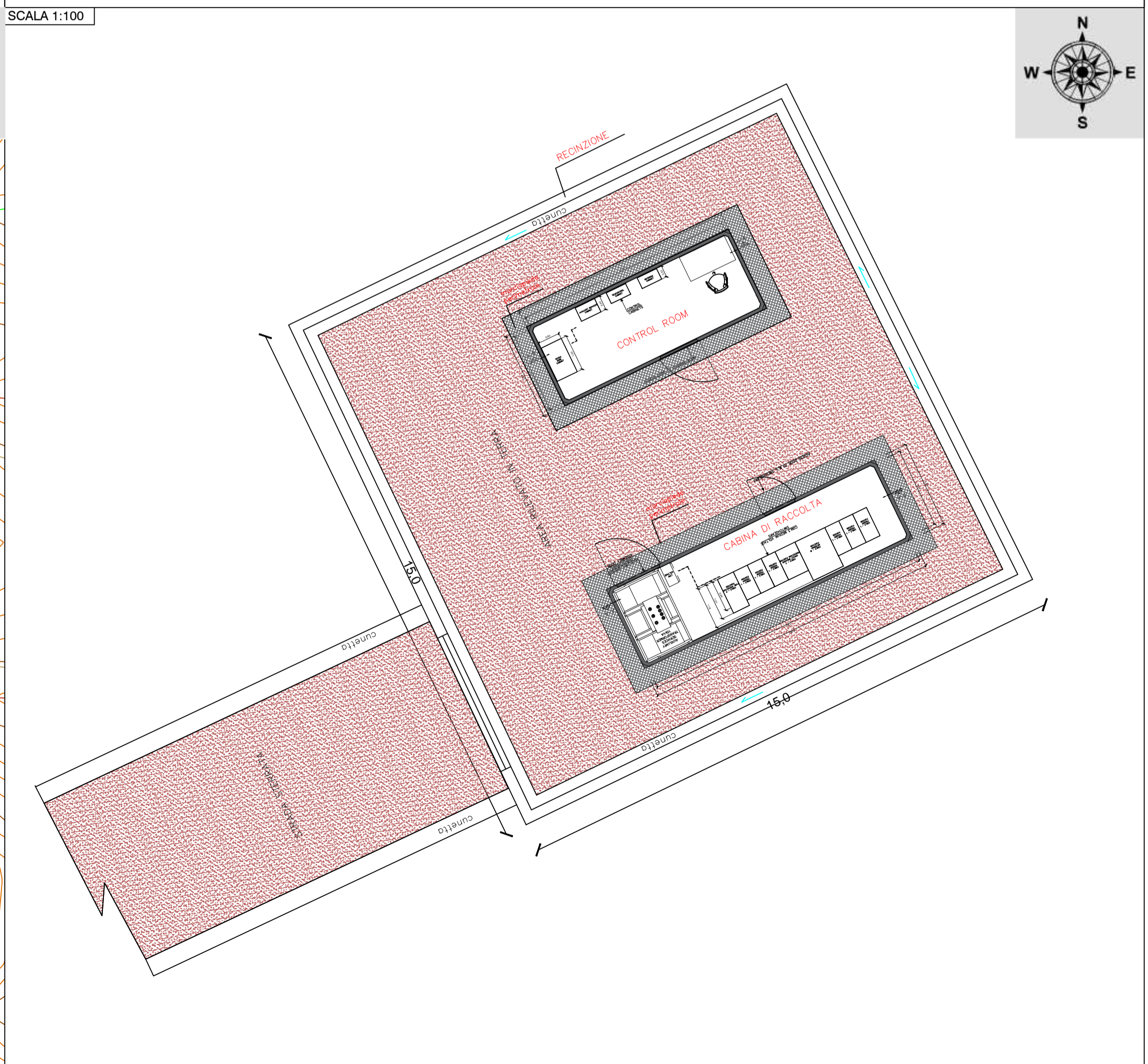
**PARTICOLARE COSTRUTTIVO RECINZIONE**



**PLANIMETRIA AREA CABINA DI RACCOLTA E CONTROL ROOM**



**PLANIMETRIA PARTICOLAREGGIATA AREA CABINA DI RACCOLTA E CONTROL ROOM**



**COMUNI DI BORGIA E SAN FLORO**  
PROVINCIA DI CATANZARO



**PROGETTO DEFINITIVO PARCO EOLICO "E90"**

TAVOLA: E90\_EL\_T05

SCALA: 1:2000;1:100;1:50;1:40

FORMATO: A3.1

PARTICOLARI COSTRUTTIVI CABINA DI RACCOLTA E CONTROL ROOM

COMMITTENTE :  
ENERGIA LEVANTE s.r.l.  
Via Luca Guarco n.9/11 - Regus Eur - Cap 00143 ROMA  
P.IVA 10240591007 - REA RM1219825 - energialevente.it/legalmail.it  
SOCIETA' DEL GRUPPO

IL PROFESSIONISTA:  
Ing. Rosario Mattace

For a better world of energy

www.sserenewables.com Tel. +39 0654832107

N. REVISIONE	DATA REVISIONE	ELABORATO	CONTROLLATO	APPROVATO	NOTE
	19/05/2023			Ing. MERCURIO	

E' vietata la copia anche parziale del presente elaborato

- Legenda**
- Aerogeneratore in progetto
  - Pilino di fondazione
  - Piazzola definitiva
  - Allargamento definitivo strade esistenti
  - Area di manovra definitiva
  - Strade di nuova costruzione 5m
  - Strade esistenti adeguate 5m
  - Cabina di raccolta