

# COMUNI DI BORGIA E SAN FLORO

## PROVINCIA DI CATANZARO



### PROGETTO DEFINITIVO PARCO EOLICO "E90"

TAVOLA: E90\_AMB\_T01.2  
 SCALA: 1:4000  
 FORMATO: A3.1

PROGETTO IMPIANTO EOLICO SU PIANO STRUTTURALE ASSOCIATO DI CORTALE AMARONI BORGIA, CARAFFA, GIRIFALCO, SAN FLORO, SETTINGIANO-AMBITI NON URBANIZZABILI AGRICOLTURA TAVOLA 2 DI 4

COMMITTENTE :  
 ENERGIA LEVANTE s.r.l.  
 Via Luca Gaucio n.9/11 - Regus Eur - Cap 00143 ROMA  
 P.IVA 10240591007 - REA RM1219825 - energialevantesrl@legalmail.it  
 SOCIETA' DEL GRUPPO

IL PROFESSIONISTA:

Ing. Rosario Mattace



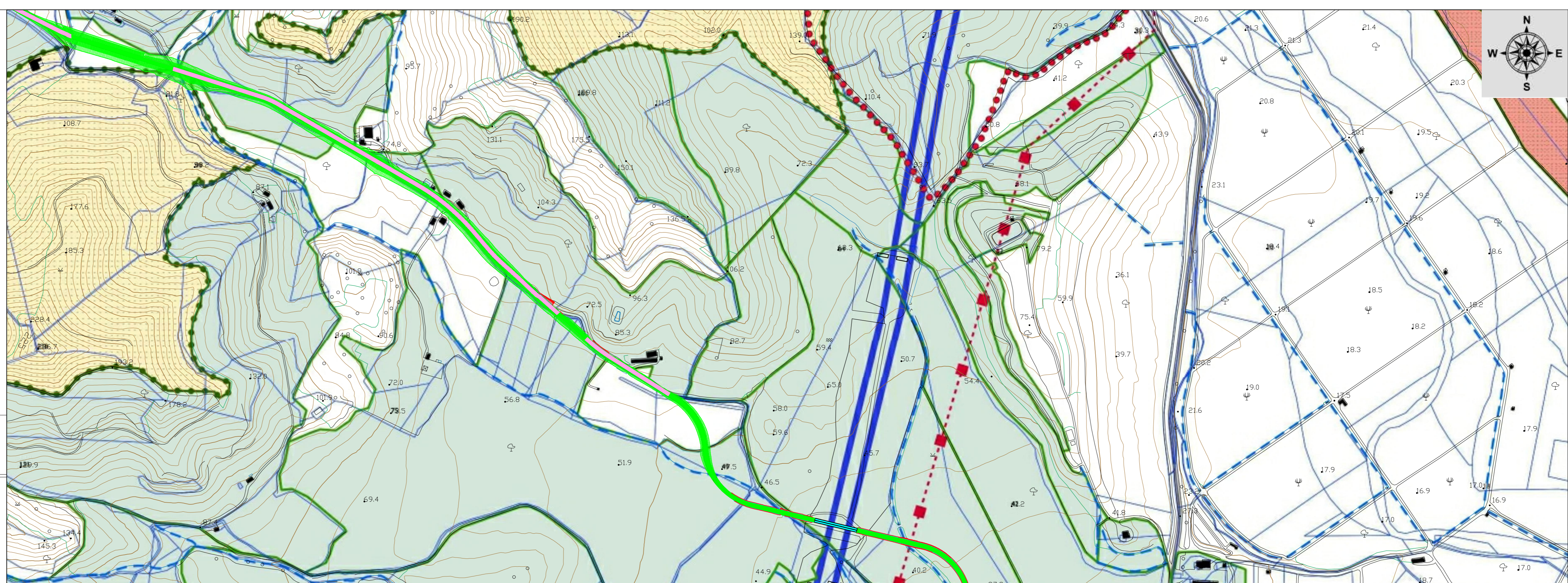
*Rosario Mattace*



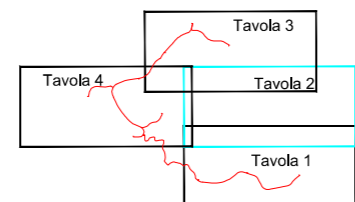
www.sserenewables.com Tel. +39 0654832107

N. REVISIONE	DATA REVISIONE	ELABORATO	CONTROLLATO	APPROVATO	NOTE
	19/05/2023			Ing. MERCURIO	

E' vietata la copia anche parziale del presente elaborato



DISPOSIZIONE SPAZIALE TAVOLE



### Legenda PSA

FATTIBILITA' AMBITI NON URBANIZZABILI - AGRICOLTURA

- E1 COLTURE SPECIALIZZATE TIPICHE E PROTETTE
- E2 COLTURE SPECIALIZZATE
- E4 AREE BOGGATE O DA BARBESGOCCHIE
- E5 ALTO VALORE FENOLOGICO E INT. AMBIENTALE
- E3 COLTURE SPECIALIZZATE
- E3 AMBITI FAVORI AGROLOGICI

### Legenda

- Aerogeneratore in progetto
- Plinto di fondazione
- Piazzola definitiva
- Area rinaturalizzata con essenze vegetali autoctone
- Allargamento definitivo strade esistenti
- Strade di nuova costruzione 6m con cunette
- Strade esistenti da adeguare
- Ingombro aereo aerogeneratori-Raggio 85m
- Cabina di raccolta e control room
- Trincea in fase di esercizio
- Terrapieno in fase di esercizio