

# COMUNI DI BORGIA E SAN FLORO

## PROVINCIA DI CATANZARO



### PROGETTO DEFINITIVO PARCO EOLICO "E90"

TAVOLA: E90\_AMB\_T01.3

SCALA: 1:4000

FORMATO: A3.1

PROGETTO IMPIANTO EOLICO SU PIANO STRUTTURALE ASSOCIATO DI CORTALE AMARONI BORGIA, CARAFFA, GIRIFALCO, SAN FLORO, SETTINGIANO-AMBITI NON URBANIZZABILI AGRICOLTURA TAVOLA 3 DI 4

COMMITTENTE :

ENERGIA LEVANTE s.r.l.  
Via Luca Gaucico n.9/11 - Regus Eur - Cap 00143 ROMA  
P.IVA 10240591007 - REA RM1219825 - energialevantesrl@legalmail.it  
SOCIETA' DEL GRUPPO

IL PROFESSIONISTA:

Ing. Rosario Mattace



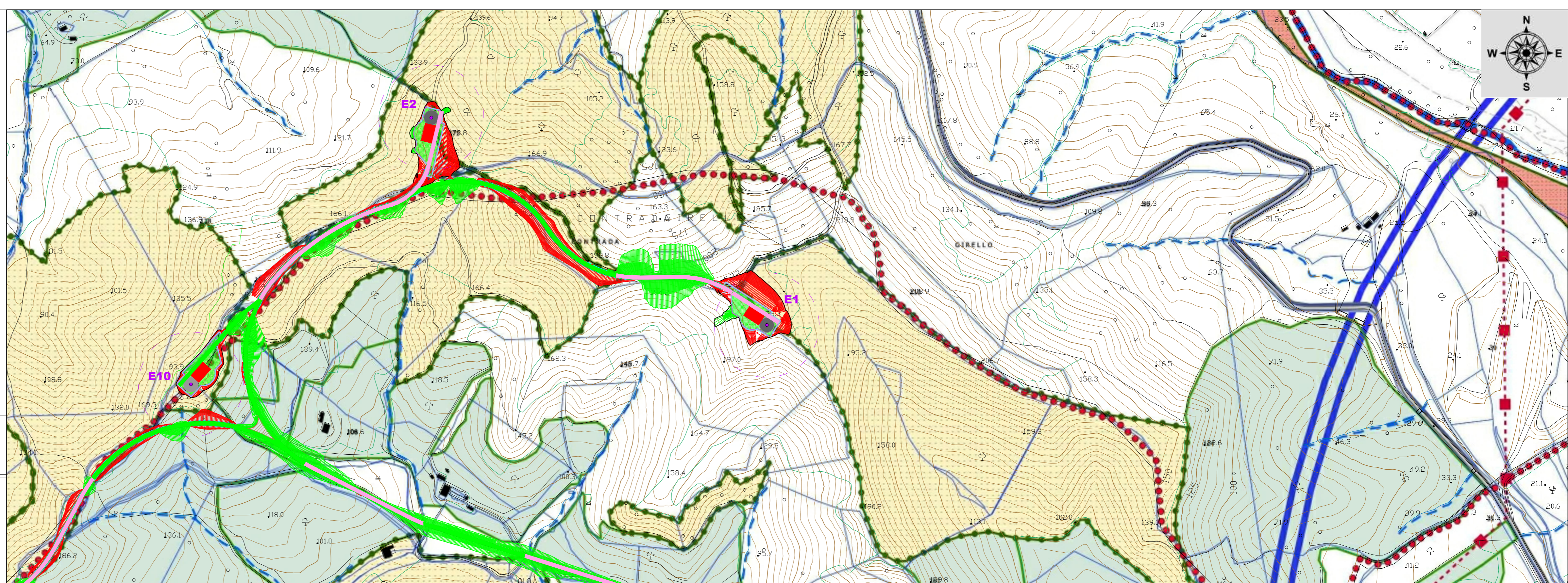
*Rosario Mattace*



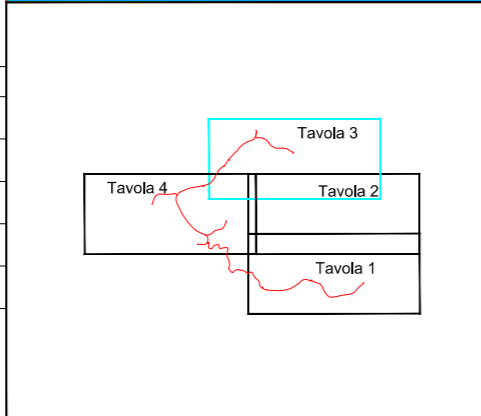
www.sserenewables.com Tel. +39 0654832107

| N. REVISIONE | DATA REVISIONE | ELABORATO | CONTROLLATO | APPROVATO     | NOTE |
|--------------|----------------|-----------|-------------|---------------|------|
|              | 19/05/2023     |           |             | Ing. MERCURIO |      |
|              |                |           |             |               |      |
|              |                |           |             |               |      |

E' vietata la copia anche parziale del presente elaborato



DISPOSIZIONE SPAZIALE TAVOLE



### Legenda PSA

- FATTIBILITA' AMBITI NON URBANIZZABILI - AGRICOLTURA
- E1 COLTURE SPECIALIZZATE TIPICHE E PROTETTE
  - E2 COLTURE SPECIALIZZATE
  - E4 AREE BOGATE O DA BAMBOSCHIERE
  - E5 ALTO VALORE PRESENTISTICO E INT. AMBIENTALE
  - E6 SICIL. BRIVATO VALORE PRESENTISTICO
  - E9 AMBITI FERTILI AGRICOLI

### Legenda

- Aerogeneratore in progetto
- Plinto di fondazione
- Piazzola definitiva
- Area rinaturalizzata con essenze vegetali autoctone
- Allargamento definitivo strade esistenti
- Strade di nuova costruzione 6m con cunette
- Strade esistenti da edegulare
- Ingombro aereo aerogeneratori-Raggio 85m
- Cabina di raccolta e control room
- Trincea in fase di esercizio
- Terrapieno in fase di esercizio