

COMUNI DI BORGIA E SAN FLORO
PROVINCIA DI CATANZARO



PROGETTO DEFINITIVO PARCO EOLICO "E90"

TAVOLA: E90_AMB_T02.2
SCALA: 1:4000
FORMATO: A2.1

PROGETTO IMPIANTO EOLICO SU PIANO STRUTTURALE ASSOCIATO DI CORTALE AMARONI BORGIA, CARAFFA, GIRIFALCO, SAN FLORO, SETTINGIANO-ASSETTO URBANISTICO GENERALE COMUNALE CON VINCOLI TAVOLA 2 DI 4

COMMITTENTE :
ENERGIA LEVANTE s.r.l.
Via Luca Gaucio n.9/11 - Regus Eur - Cap 00143 ROMA
P.IVA 10240591007 - REA RM1219825 - energialeventesrl@legalmail.it
SOCIETA' DEL GRUPPO

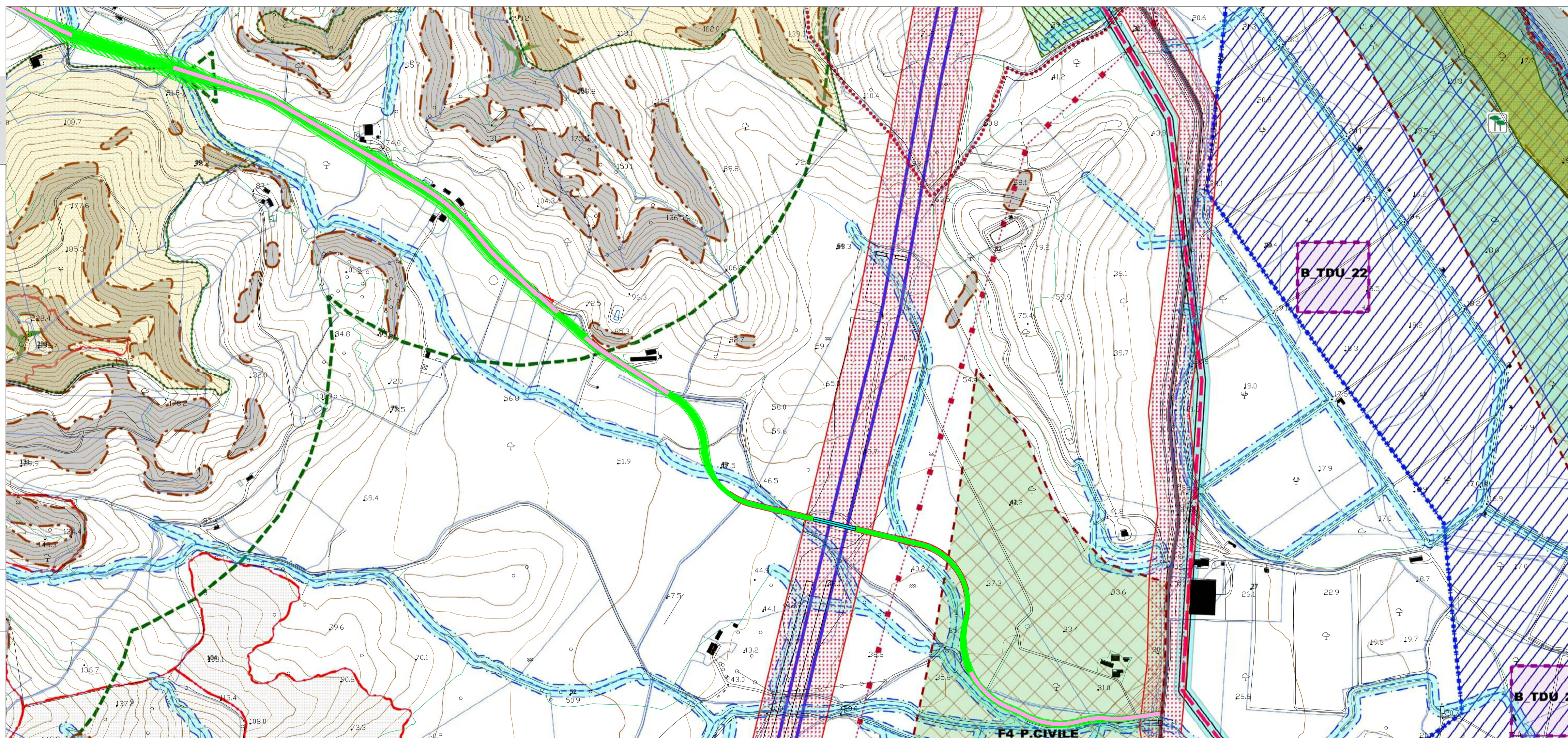
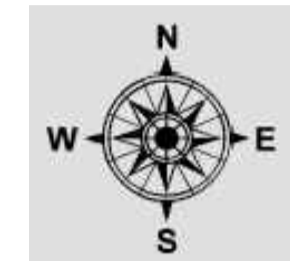
IL PROFESSIONISTA:
Ing. Rosario Mattace



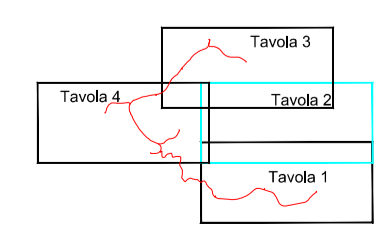
www.sserenewables.com Tel. +39 0654832107

N. REVISIONE	DATA REVISIONE	ELABORATO	CONTROLLATO	APPROVATO	NOTE
	19/05/2023			Ing. MERCURIO	

E' vietata la copia anche parziale del presente elaborato



DISPOSIZIONE SPAZIALE TAVOLE



Legenda

- Aerogeneratore in progetto
- Pilino di fondazione
- Piazzola definitiva
- Area rinaturalizzata con essenze vegetali autoctone
- Allargamento definitivo strade esistenti
- Strade di nuova costruzione 6m con cunette
- Strade esistenti da adeguare
- Ingombro aereo aerogeneratori-Raggio 85m
- Cabina di raccolta e control room
- Trincea in fase di esercizio
- Terrapieno in fase di esercizio

SCELTE STRATEGICHE

- AMBITI PER SERVIZI STRADORINNI (ART. 73, REU)
- CENTRI, SPORCI, TU, A (ART. 68, E, 69, REU)
- RUR (ART. 70, 69, REU)
- AMBITI_URBANIZZATI_TU_B (ART. 69, E, 69, REU)
- AMBITI_URBANIZZATI_PRODUTTIVI_TU_B1 (ART. 69, E, 69, REU)
- AMBITI_URBANIZZATI_DI_INTEGRAZIONE_TU_B2 (ART. 69, E, 69, REU)
- AMBITI_URBANIZZATI_SERVIZI_E_STANDARDI_F1 (ART. 69, E, 69, REU)
- AMBITI_URBANIZZATI_DI_SELEZIONE
- AMBITI_URBANIZZABILI_DI_SELEZIONE_TDU_C01 (ART. 71, E, 70, REU)
- AMBITI_URBANIZZABILI_PRODUTTIVI_TDU_C2 (ART. 71, E, 70, REU)
- AMBITI_NUOVI_PER_SERVIZI_E_STANDARDI_F2 (ART. 71, E, 70, REU)
- AMBITI_POR_SERVIZI_STANDARDI_F3/F4/F5 (ART. 71, E, 70, REU)

AMBITI URBANIZZATI

- AMBITI_URBANIZZATI_TU_A (ART. 68, E, 69, REU)
- RUR (ART. 70, 69, REU)
- AMBITI_URBANIZZATI_TU_B (ART. 69, E, 69, REU)
- AMBITI_URBANIZZATI_PRODUTTIVI_TU_B1 (ART. 69, E, 69, REU)
- AMBITI_URBANIZZATI_DI_INTEGRAZIONE_TU_B2 (ART. 69, E, 69, REU)
- AMBITI_URBANIZZATI_SERVIZI_E_STANDARDI_F1 (ART. 69, E, 69, REU)
- AMBITI_URBANIZZATI_DI_SELEZIONE
- AMBITI_URBANIZZABILI_DI_SELEZIONE_TDU_C01 (ART. 71, E, 70, REU)
- AMBITI_URBANIZZABILI_PRODUTTIVI_TDU_C2 (ART. 71, E, 70, REU)
- AMBITI_NUOVI_PER_SERVIZI_E_STANDARDI_F2 (ART. 71, E, 70, REU)
- AMBITI_POR_SERVIZI_STANDARDI_F3/F4/F5 (ART. 71, E, 70, REU)

CATALIZZATORI

- PARCO A TEMI ARCHEOLOGICO (BORGIA-CORTALE)
- SERVO SANVINO (CORRADO)
- LA CITTA' DELLA CULTURA (CORRADO)
- LA CITTA' DELLO SPORT (LAMPOROSA)
- LA CITTA' DELLA CULTURA (CORRADO)
- POLO SERVIZI AVANZATI (CARAFFA E SETTINGIANO)
- PROGETTO TERRE DI VIVICO (CORTALE)
- POLO SERVIZI AVANZATI (SAN FLORO)
- PARCO NATURALISTICO (BORGIA-CARAFFA)
- LA CITTA' DEI GIOVANI (SAN FLORO)
- POLO SERVIZI AVANZATI (CORRADO)
- PROGETTO TERRE DI VIVICO (CORTALE)

CATALIZZATORI SIMBOLI

- SEPARATORE
- SEPARATORE DI PRODOTTO
- SOGLIA ECOLOGICA
- SOGLIA ECOLOGICA DI PRODOTTO
- AREA ARCHEOLOGICA
- DISPERSE/AMBULATORI
- PARCO
- STADIO COMUNALE
- PROTEZIONE CIVILE
- UNIVERSITA'
- POLO PRODUTTIVO

ALTRI VINCOLI INIBITORI

- FASE DI RISPETTO FONDI SPINDE (ART. 11, E, 26 REU)
- FASE DI RISPETTO FONDI SPINDE (ART. 11, E, 26 REU)
- VINCOLI GEOLOGICI CLASSICI - VINCOLI IDROGEOLOGICI
- VINCOLO MINERARIO
- ALTRI VINCOLI INIBITORI
- FASE DI RISPETTO FONDI SPINDE (ART. 11, E, 26 REU)
- FASE DI RISPETTO FONDI SPINDE (ART. 11, E, 26 REU)
- FASE DI RISPETTO INFRASTRUTTURE PRINCIPALI
- VINCOLO MAREMMA
- POLO E SORGENTI CAPITI
- CANTIERI BORGHI
- PARCO SITOLO AUTOPRODOTTO
- FASE DI RISPETTO PARCO EOLICO AUTORIZZATO
- ZONA LIMITE DEL DEMANIO MARITTIMO
- ALTRI VINCOLI TUTORI
- FASE DI RISPETTO FASCE PUBBLICHE (100 M.)
- FASE DI RISPETTO LINEA DI COSTA (100 M.)
- TUTELA IDROPODOTTO
- TUTELA IDROPODOTTO
- DEPURATORI BIO SOLE ECOLOGICHE F1 (ART. 69 REU)
- AMBITI_URBANIZZATI_LICITAZI_APPROVATE
- EMARE ACQUOLE PRODOTTE (ART. 71, REU)
- AMBITI_URBANIZZATI_TU_B3 (ART. 69, E, 69, REU)
- CANTIERI COMUNALI
- PARCHI FOTOVOLTAICI APPROVATI