

**COMUNI DI BORGIA E SAN FLORO**  
PROVINCIA DI CATANZARO



**PROGETTO DEFINITIVO PARCO EOLICO "E90"**

TAVOLA: E90\_AMB\_T02.3  
 SCALA: 1:4000  
 FORMATO: A2.1  
 PROGETTO IMPIANTO EOLICO SU PIANO STRUTTURALE ASSOCIATO DI CORTALE AMARONI BORGIA, CARAFFA, GIRIFALCO, SAN FLORO, SETTINGIANO-ASSETTO URBANISTICO GENERALE COMUNALE CON VINCOLI TAVOLA 3 DI 4

COMMITTENTE :  
 ENERGIA LEVANTE s.r.l.  
 Via Laca Gaucico n.9/11 - Regus Eur - Cap 00143 ROMA  
 P.IVA 10240591007 - REA RM1219825 - energialeventesrl@legalmail.it  
 SOCIETA' DEL GRUPPO

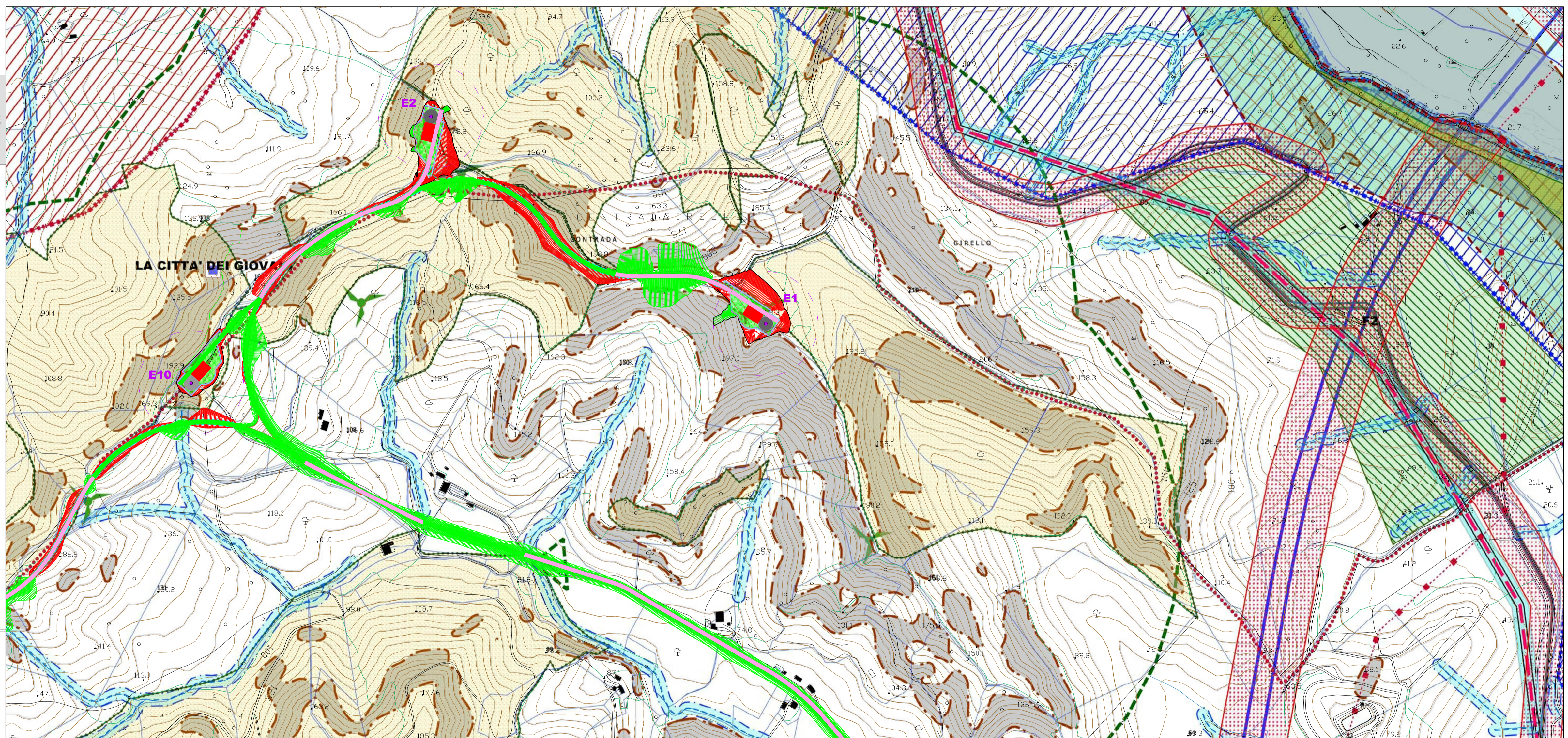
IL PROFESSIONISTA:  
 Ing. Rosario Mattace



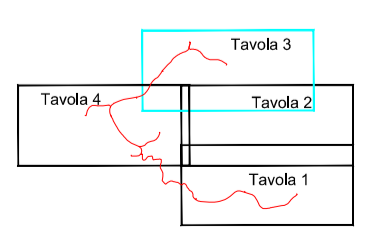
www.sserenewables.com Tel. +39 0654832107

N. REVISIONE	DATA REVISIONE	ELABORATO	CONTROLLATO	APPROVATO	NOTE
	19/05/2023			Ing. MERCURIO	

E' vietata la copia anche parziale del presente elaborato



DISPOSIZIONE SPAZIALE TAVOLE



**Legenda**

- Aerogeneratore in progetto
- Pilinto di fondazione
- Piazzola definitiva
- Area rinaturalizzata con essenze vegetali autoctone
- Allargamento definitivo strade esistenti
- Strade di nuova costruzione 6m con cunette
- Strade esistenti da adeguare
- Ingombro aereo aerogeneratori-Raggio 85m
- Cabina di raccolta e control room
- Trincea in fase di esercizio
- Terrapieno in fase di esercizio

**SCELTE STRATEGICHE**

- AMBITI PER SERVIZI STRATEGICI (ART. 73, REU)
- SCHEMA NUOVE STRADE (PRIMARIA)
- SCHEMA NUOVE STRADE (SECONDARIA)
- SCHEMA "MIXTA" (SENTA)

**CATALIZZATORI**

- PANCO A TEMA ARCHEOLOGICO (BORGIA)
- PANCO PRODUTTIVO (GIRIFALCO-CORTALE)
- SERVIZIO SANITARIO (GIRIFALCO)
- LA CITTADINELLA DELLO SPORT (LAMPIONE)
- LA CITTÀ DELLA CULTURA (CORTALE)
- POLO SERVIZI AVANZATI (CARAFFA E SETTINGIANO)
- PROGETTO "TERRE D'AVRICA" (CORTALE)
- POLO SERVIZI AVANZATI (SAN FLORO)
- PANCO NATURALISTICO (BORGIA-CARAFFA)
- LA CITTÀ DEI GIOVANI (SAN FLORO)
- POLO SERVIZI AVANZATI (BORGIA-SAN FLORO-CARAFFA E SETTINGIANO)
- POLO PRODUTTIVO

**AMBITI URBANIZZATI**

- CENTRI STORICI (TU, A) (ART. 38, E, 39, REU)
- RUR (ART. 38, E, 39, REU)
- AMBITI URBANIZZATI TU, B1 (ART. 38, E, 39, REU)
- AMBITI URBANIZZATI (PRODOTTO/TU, B1) (ART. 38, E, 39, REU)
- AMBITI URBANIZZATI DA INTEGRAZIONE TU, B2 (ART. 38, E, 39, REU)
- AMBITI URBANIZZATI SERVIZI E STANDARDI, F1 (ART. 38, E, 39, REU)
- AMBITI URBANIZZATI DI SELEZIONE
- AMBITI URBANIZZATI DI SELEZIONE, TOU, C1 (ART. 71, E, 90, REU)
- AMBITI URBANIZZATI PRODUTTIVI, TOU, D1 (ART. 71, E, 90, REU)
- AMBITI NUOVI PER SERVIZI E STANDARDI, F2 (ART. 71, E, 90, REU)
- AMBITI PER SERVIZI STRATEGICI, F3, F4, F5 (ART. 71, E, 90, REU)

**CATALIZZATORI SIMBOLI**

- DEPURAZIONE
- DEPURAZIONE DI PRODOTTO
- ISOLA ECOLOGICA
- ISOLA ECOLOGICA DI PRODOTTO
- AREA ARCHEOLOGICA
- OSPEDALE-AMBULATORIO
- PANCO
- STADIO COMUNALE
- PROTEZIONE CIVILE
- UNIVERSITA'
- POLO PRODUTTIVO

**AMBITI URBANIZZABILI DI SELEZIONE**

- AMBITI URBANIZZABILI DI SELEZIONE, TOU, C1 (ART. 71, E, 90, REU)
- AMBITI URBANIZZATI PRODUTTIVI, TOU, D1 (ART. 71, E, 90, REU)
- AMBITI NUOVI PER SERVIZI E STANDARDI, F2 (ART. 71, E, 90, REU)
- AMBITI PER SERVIZI STRATEGICI, F3, F4, F5 (ART. 71, E, 90, REU)

**S2-AMBITI DI TUTELA STORICO - ARCHEOLOGICA ART. (11, E, 25 REU)**

- BENI MONUMENTALI - AMBIENTALI ED ARCHEOLOGICI
- S3-AMBITI DI TUTELA IDROLOGICA ART. (11, E, 26 REU)
- VINCOLI GEOLOGICI CLASSICI - VINCOLI IDROLOGICI
- VINCOLO MINERARIO
- ALTRI VINCOLI INIBITORI
- FASCE DI RISERVA (CONTINUI) (30 M.)
- POLO E CUNETTE (30 M.)
- CORRENTI (30 M.)
- FASCE DI RISERVA INFRASTRUTTURE PRINCIPALI
- VINCOLO MAREMMA
- POLO E CUNETTE (CAPITI)
- CATALIZZATORI
- PANCO BORDO
- PANCO EOLICO APPROVATO
- FASCE DI RISERVA PARCO EOLICO AUTORIZZATO
- ZONA LIMITE DEL DEMANIO MARITTIMO
- ALTRI VINCOLI TUTORI
- FASCE DI RISERVA (COSTE PUBBLICHE) (30 M.)
- FASCE DI RISERVA (COSTE DI COSTA) (30 M.)

**ALTRI VINCOLI INIBITORI**

- DEPURAZIONE
- DEPURAZIONE DI PRODOTTO
- ISOLA ECOLOGICA
- ISOLA ECOLOGICA DI PRODOTTO
- AREA ARCHEOLOGICA
- OSPEDALE-AMBULATORIO
- PANCO
- STADIO COMUNALE
- PROTEZIONE CIVILE
- UNIVERSITA'
- POLO PRODUTTIVO

**ALTRI VINCOLI TUTORI**

- FASCE DI RISERVA (COSTE PUBBLICHE) (30 M.)
- FASCE DI RISERVA (COSTE DI COSTA) (30 M.)

**ALTRI**

- DEPURAZIONE
- DEPURAZIONE DI PRODOTTO
- ISOLA ECOLOGICA
- ISOLA ECOLOGICA DI PRODOTTO
- AREA ARCHEOLOGICA
- OSPEDALE-AMBULATORIO
- PANCO
- STADIO COMUNALE
- PROTEZIONE CIVILE
- UNIVERSITA'
- POLO PRODUTTIVO