

COMUNI DI BORGIA E SAN FLORO

PROVINCIA DI CATANZARO



PROGETTO DEFINITIVO PARCO EOLICO "E90"

TAVOLA: E90_AMB_T07.2	PROGETTO IMPIANTO EOLICO IN ESERCIZIO SU ORTOFOTO E PIANO DI GESTIONE RISCHIO ALLUVIONE (P.G.R.A.) TAVOLA 2 DI 3
SCALA: 1:10000	
FORMATO: A3.1	

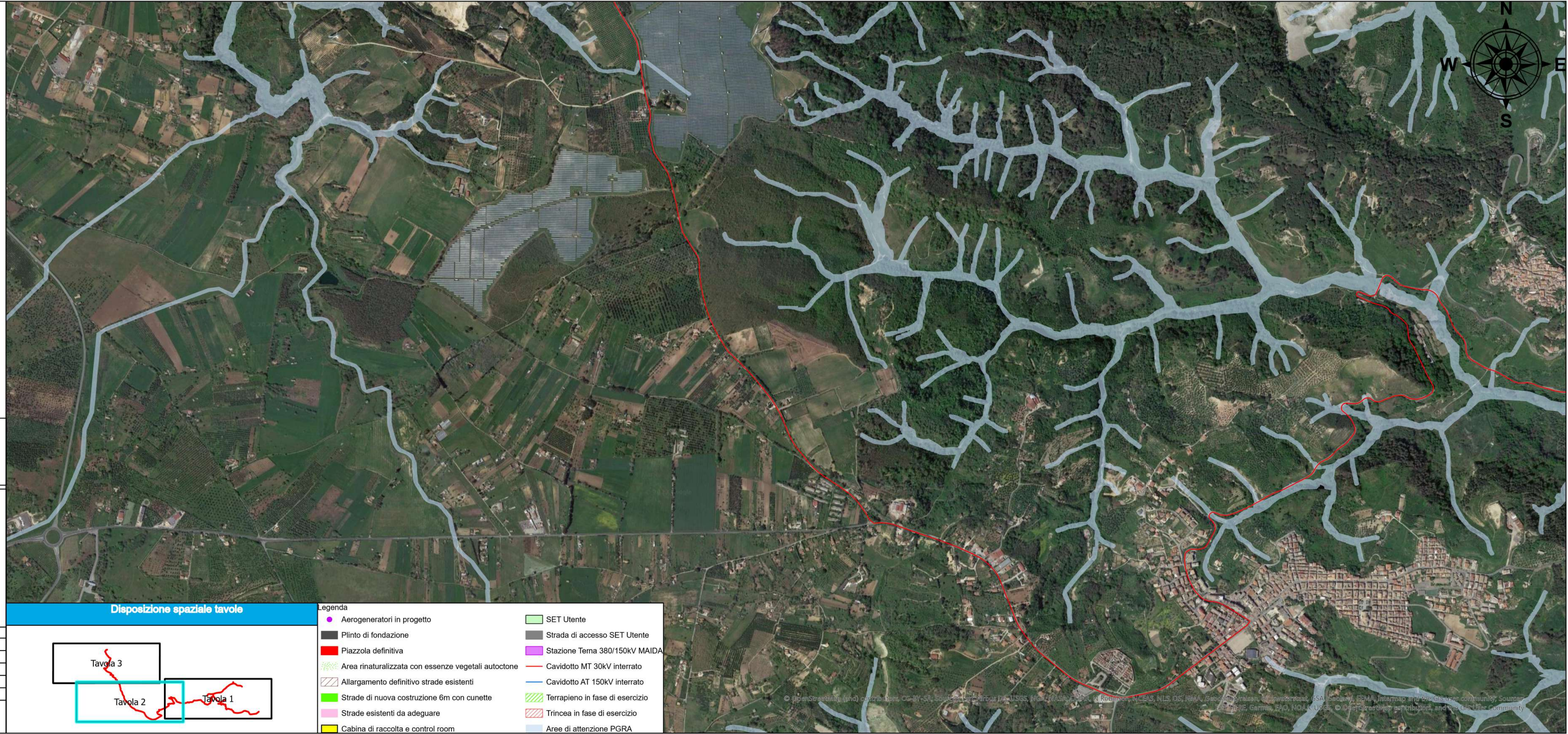
COMMITTENTE:
ENERGIA LEVANTE s.r.l.
via Luca Gaurico n.9/11 - Regus Eur - Cap 00143 Roma
P.Iva 10240591007 - REA RM1219825 - energielevantesrl@legalmail.it
SOCIETA' DEL GRUPPO



IL PROFESSIONISTA:
Ing. Rosario Mattace

N. REVISIONE	DATA REVISIONE	ELABORATO	CONTROLLATO	APPROVATO	NOTE
	19/05/2023			Ing. Mercurio	

E' vietata la copia anche parziale del presente elaborato



Disposizione spaziale tavole

Legenda

● Aerogeneratori in progetto	 SET Utente
 Plinto di fondazione	 Strada di accesso SET Utente
 Piazzola definitiva	 Stazione Tema 380/150kV MAIDA
 Area rinaturalizzata con essenze vegetali autoctone	 Cavidotto MT 30kV interrato
 Allargamento definitivo strade esistenti	 Cavidotto AT 150kV interrato
 Strade di nuova costruzione 6m con cunette	 Terrapieno in fase di esercizio
 Strade esistenti da adeguare	 Trincea in fase di esercizio
 Cabina di raccolta e control room	 Aree di attenzione PGRA