

COMUNI DI BORGIA E SAN FLORO
 PROVINCIA DI CATANZARO

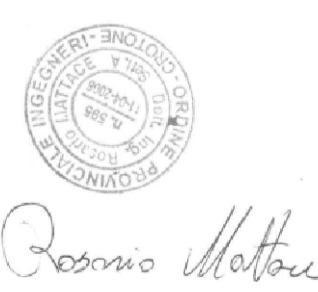


PROGETTO DEFINITIVO PARCO EOLICO "E90"

TAVOLA: E90_AMB_T17
 SCALA: 1:10000
 FORMATO: A1
 PROGETTO IMPIANTO EOLICO IN RELAZIONE AI RICETTORI ACUSTICI POTENZIALMENTE SENSIBILI NEL CONTESTO RAVVICINATO 1000 METRI

COMMITTENTE :
 ENERGIA LEVANTE s.r.l.
 Via Luca Gauro n.9/11 - Regus Eur - Cap 00143 ROMA
 P.IVA 10240591007 - REA RM1219825 - energielevantesrl@legalmail.it
 SOCIETA' DEL GRUPPO

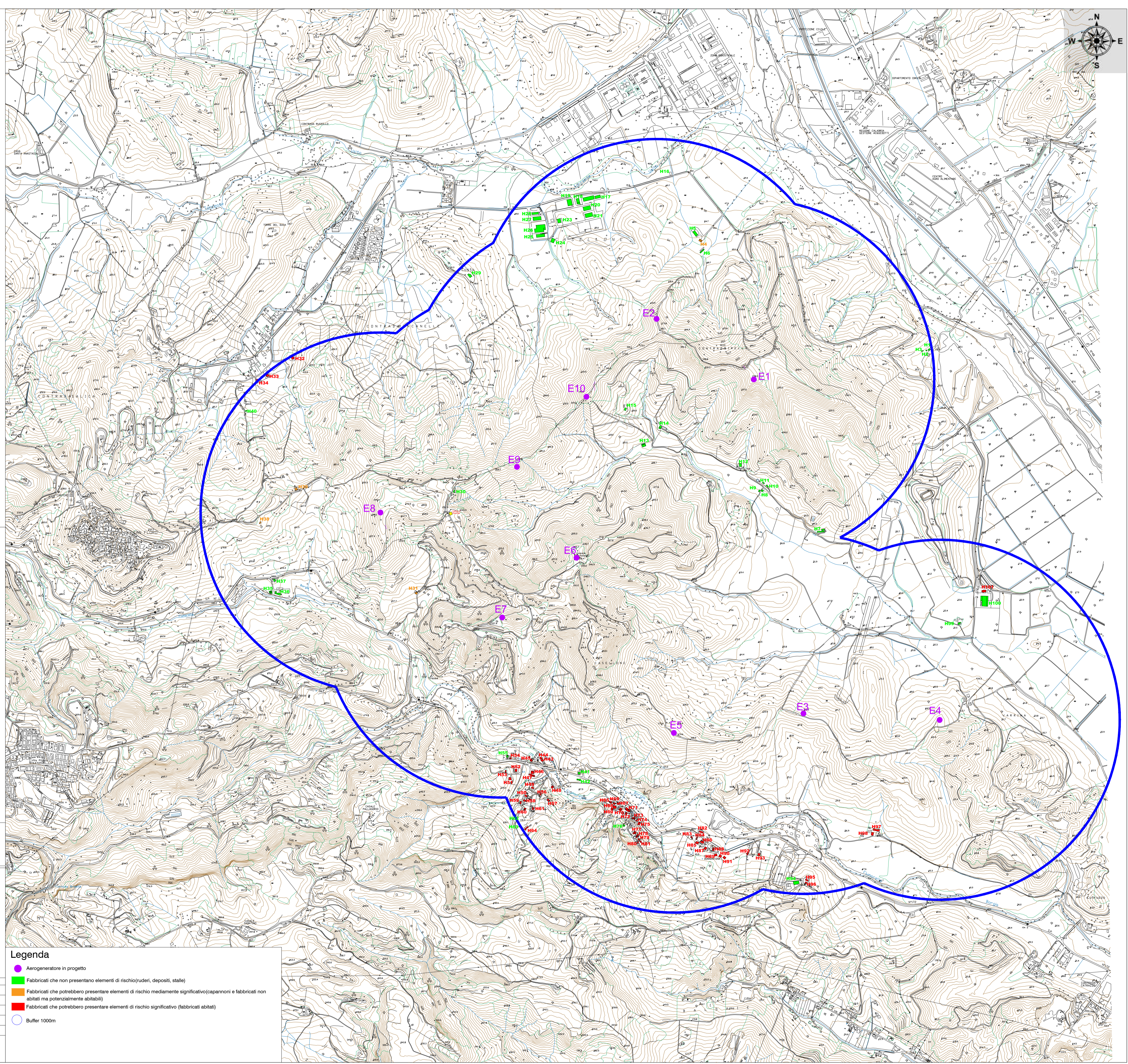
IL PROFESSIONISTA:
 Ing. Rosario Mattace



www.sserenewables.com Tel. +39 0654832107

N. REVISIONE	DATA REVISIONE	ELABORATO	CONTROLLATO	APPROVATO	NOTE
	19/05/2023			Ing. MERCURIO	

E' vietata la copia anche parziale del presente elaborato



Legenda

- Aerogeneratore in progetto
- Fabbricati che non presentano elementi di rischio (ruderi, depositi, stalle)
- Fabbricati che potrebbero presentare elementi di rischio mediamente significativo (capannoni e fabbricati non abitati ma potenzialmente abitabili)
- Fabbricati che potrebbero presentare elementi di rischio significativo (fabbricati abitati)
- Buffer 1000m