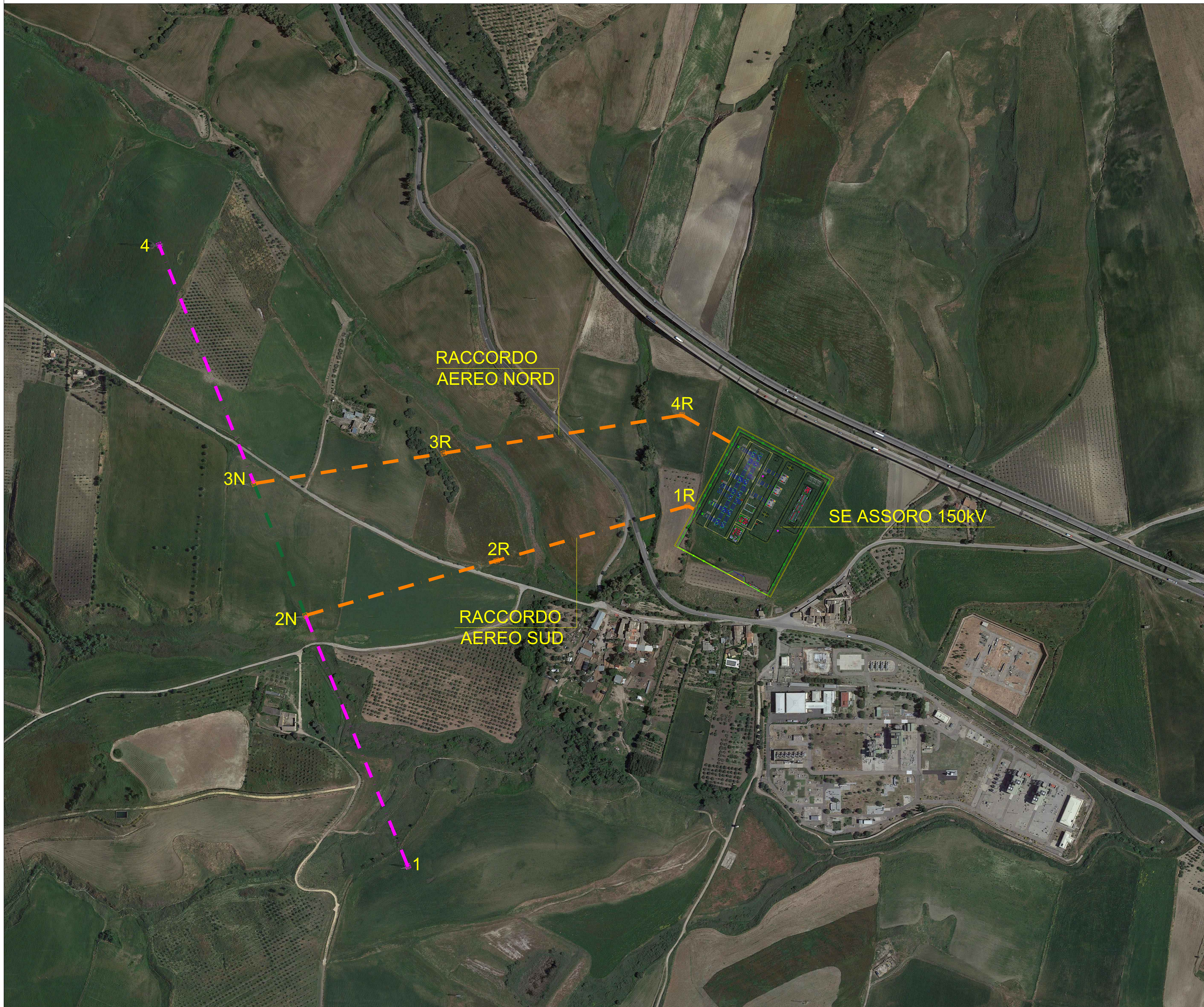


TUTTE LE OPERE DI RETE SU ORTOFOTO - 1:2000



SIMBOLO	DESCRIZIONE
	SE ASSORO 150kV
	AREA POTENZIALMENTE IMPEGNATA RACCORDO AEREO
	ASSE LINEA AT 150 kV ESISTENTE
	ASSE LINEA AT 150kV IN PROGETTO
	ASSE LINEA AT 150 kV DA DEMOLIRE
	SOSTEGNO AT 150 kV ESISTENTE
	SOSTEGNO AT 150 kV IN PROGETTO
	SOSTEGNO AT 150 kV DA DEMOLIRE

**COMUNE DI ENNA**  
Provincia di Enna

ISTANZA di Valutazione di Impatto Ambientale Nazionale,  
ai sensi del D.L. 92/2021 e del D.lgs 152/2006 e s.m.i.

**GRANATO NEW ENERGY** S.r.l.

Piazza Cavallotti 19  
00193 Roma (RM)

REALIZZAZIONE di Impianto Fotovoltaico a Terra, Connesso alla RTN  
di Potenza pari a 50,501 MWp

Progettazione

**FARENTI** S.r.l.  
Società di Ingegneria  
Via Don Giuseppe Corda, snc  
03030 Santopadre (FR)  
Tel. 07761805460 Fax 07761800135  
P.iva 03009750960

Ing. Piero Farenti



Codice documento Titolo documento

VIA.TAV12

OPERE DI CONNESSIONE SU ORTOFOTO

Revisione Elaborato

N. REV.	DATA REV.	DESCRIZIONE REVISIONE	REDAZIONE	APPROVAZIONE
0	Marzo 2023	Prima emissione	Ing. Andrea Farenti	Ing. Piero Farenti