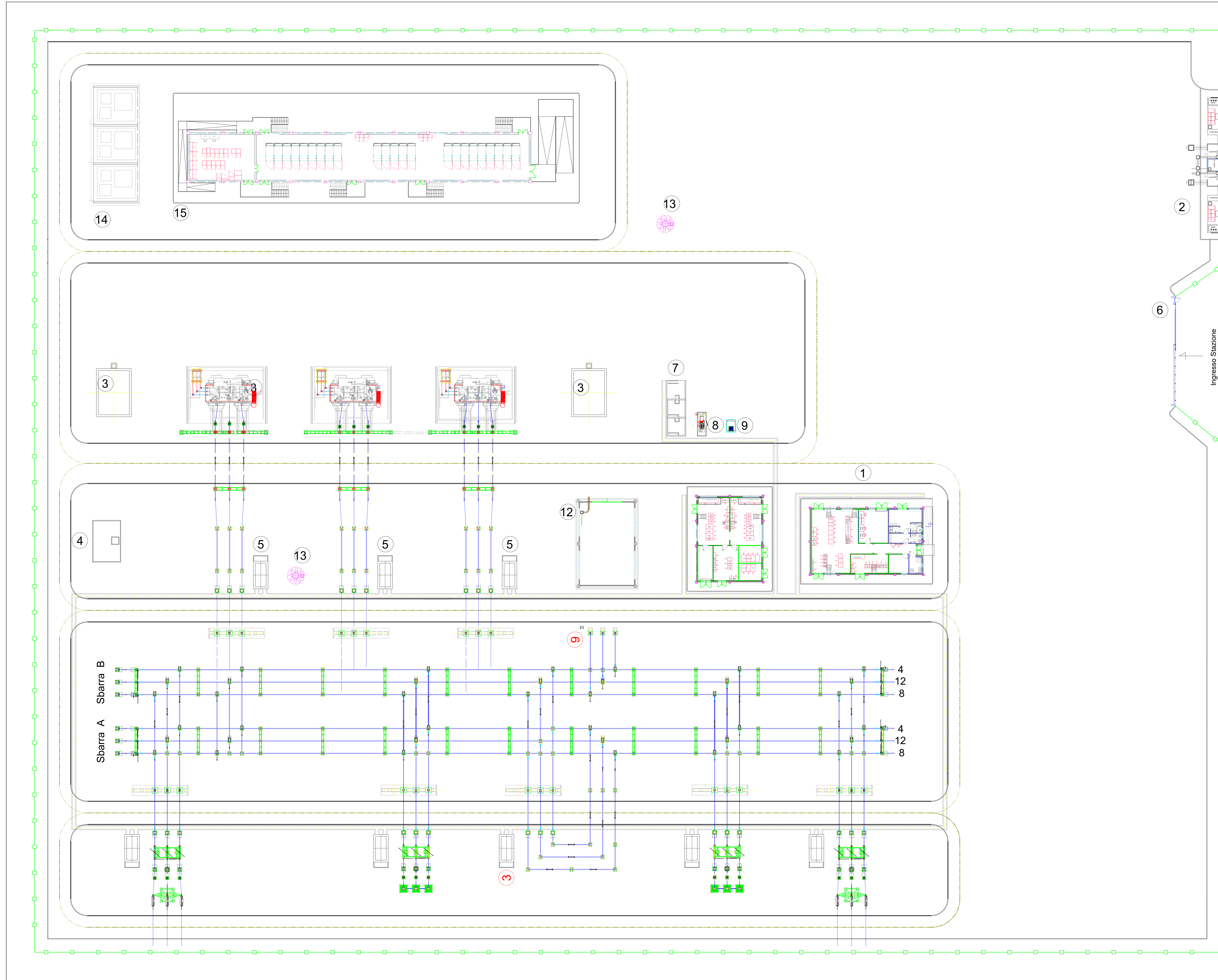


PLANIMETRIA ELETTROMECCANICA SE ASSORO 380kV - 1:250



LEGENDA

- 1 EDIFICIO COMANDI
- 2 EDIFICIO PUNTI DI CONSEGNA ALIM. MT S.A. (DG 2092)
- 3 VASCA RACCOLTA OLIO TRASFORMATORI
- 4 VASCA RISERVA VV.FF.
- 5 CHIOSCHI APP. PERIFERICHE SISTEMA DI CONTROLLO
- 6 CANCELLO CARRAIO APRIBILE A DUE ANTE
- 7 FONDAZIONE TRASFORMATORI MT/bt (con copertura)
- 8 GE
- 9 SERBATOIO GASOLIO INTERRATO
- 10 TRASFORMATORI INDUTTIVI DI POTENZA (TIP)
- 11 EDIFICIO SERVIZI AUSILIARI
- 12 EDIFICIO MAGAZZINO
- 13 TORRI FARO
- 14 BOBINE DI PETERSEN, TRASFORMATORE FORMATORE DI NEUTRO E RESISTENZA DI NEUTRO
- 15 EDIFICIO 36 kV
- RECINZIONE ESTERNA

NOTE:

* L'utilizzo dello stallo rovescio è consentito solo nei casi in cui risultasse strettamente indispensabile.

Il posizionamento delle torri faro è indicativo, la loro esatta collocazione dovrà essere verificata con un calcolo illuminotecnico puntuale

Il basamento con singolo binario può sostenere gli ATR fino a 250 MVA. Il basamento con doppio binario può sostenere gli ATR da 400 MVA.

Per quanto attiene alle distanze da rispettare tra macchine elettriche ed edifici di stazione e recinzioni impianto si fa riferimento a quanto previsto dal D.P.R. n. 151/2011 e dal DM 15/07/2014 e ss.mm.ii.

COMUNE DI ENNA

Provincia di Enna

ISTANZA di Valutazione di Impatto Ambientale Nazionale, ai sensi del D.L. 92/2021 e del D.lgs 152/2006 e s.m.i.

GRANATO NEW ENERGY S.r.l.

Piazza Cavour 19
00193 Roma (RM)

REALIZZAZIONE di Impianto Fotovoltaico a Terra, Connesso alla RTN di Potenza pari a 50,501 MWp

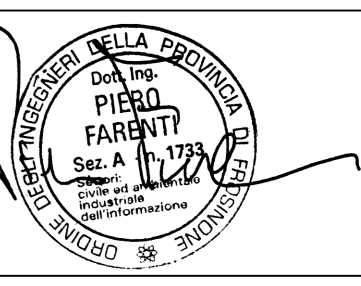
Progettazione

Società di Ingegneria

FARENTI S.r.l.

Via Don Giuseppe Corda, 50c
03030 Santopadre (FR)
Tel. 07761805460 Fax 07761800135
P.va 02604250600

Ing. Piero Farenti



Codice documento

Titolo documento

VIA.TAV15

PLANIMETRIA ELETTROMECCANICA STAZIONE AT

Revisione Elaborata

N. REV.	DATA REV.	DESCRIZIONE REVISIONE	REDAZIONE	APPROVAZIONE
0	Marzo 2023	Prima emissione	Ing. Andrea Farenti	Ing. Piero Farenti