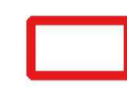



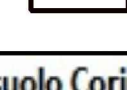


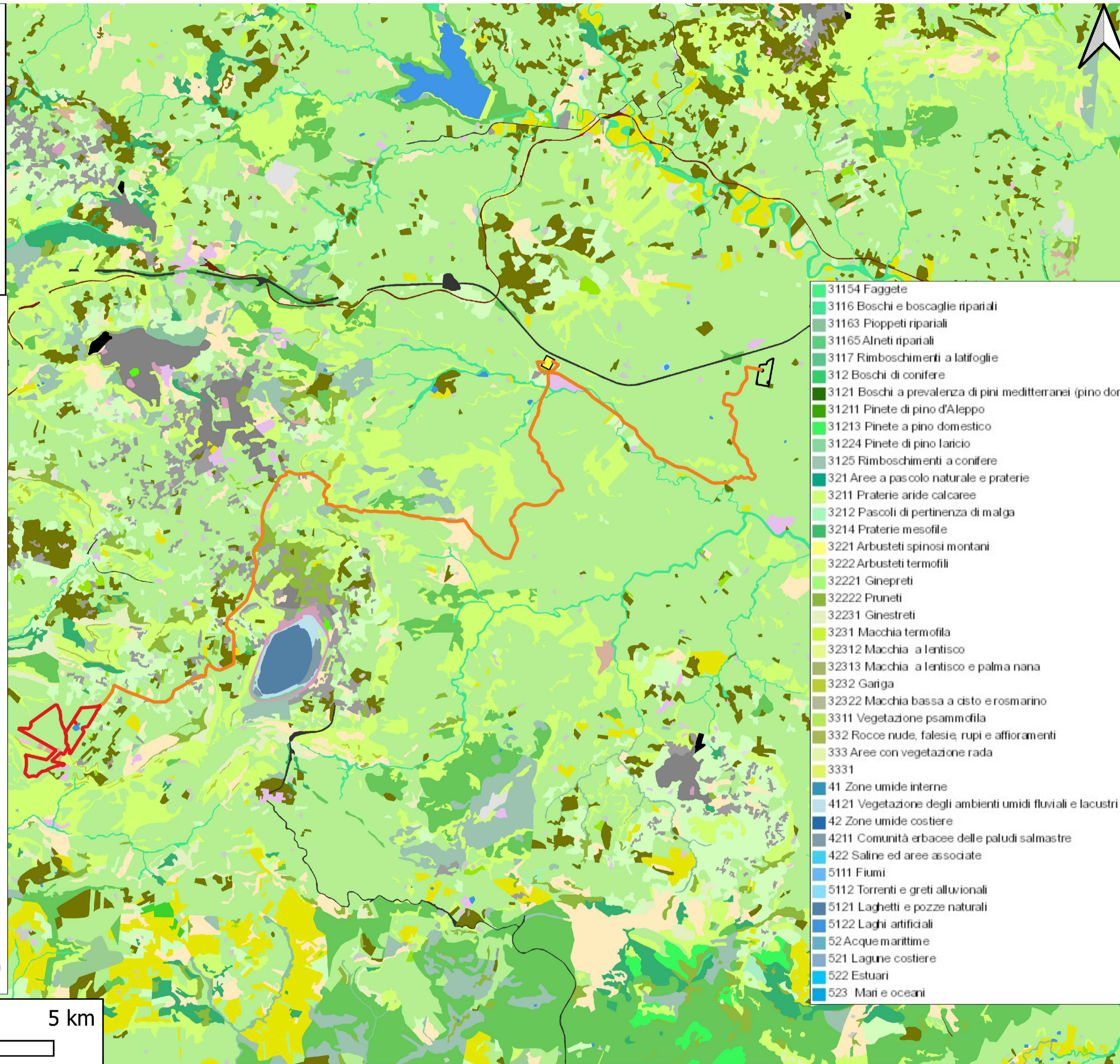
INQUADRAMENTO SU CARTA USO SUOLO - SCALA 1:90000

LEGENDA

-  Area impianto
-  Elettrodotto
-  Nuova SE 150
-  Raccordo
-  Nuova SE 380

Carta uso suolo Corine Land Cover

- Legenda
- 111 Zone residenziali a tessuto continuo
 - 1111 Zone residenziali a tessuto compatto e denso
 - 1112 Zone residenziali a tessuto discontinuo e rado
 - 112 Zone residenziali a tessuto discontinuo e rado
 - 1122 Borghi e fabbricati rurali
 - 121 Insediamenti industriali, artigianali, commerciali e spazi annessi
 - 1221 Linee ferroviarie e spazi associati
 - 1222 Viabilità stradale e sue pertinenze
 - 123 Aree portuali
 - 124 Aree aeroportuali e eliporti
 - 131 Aree estrattive
 - 132 Aree ruderali e discariche
 - 133 Cantieri
 - 141 Aree verdi urbane
 - 1412
 - 1413
 - 142 Aree ricreative e sportive
 - 1421
 - 143 Cimiteri
 - 151 Siti archeologici
 - 21121 Seminativi semplici e colture erbacee estensive
 - 21211 Colture ortive in pieno campo
 - 21213 Colture orto-floro-vivaistiche (serre)
 - 221 Vigneti
 - 2211 Vigneti consociati (con oliveti, ecc.)
 - 222 Frutteti
 - 2225
 - 2226
 - 223 Oliveti
 - 2231 Colture arboree miste con prevalenza di carrubeti e oliveti
 - 2241 Pioppeti
 - 2242 Piantagioni a latifoglie, impianti di arboricoltura (noce e/o rimboschimenti)
 - 2243 Eucalipteti
 - 2311 Incolti
 - 242 Sistemi culturali e particolari complessi (mosaico di appezzamenti agricoli)
 - 3111 Leccete



- 31154 Faggete
- 3116 Boschi e boscaglie ripariali
- 31163 Pioppeti ripariali
- 31165 Alneti ripariali
- 3117 Rimboschimenti a latifoglie
- 312 Boschi di conifere
- 3121 Boschi a prevalenza di pini mediterranei (pino domestico)
- 31211 Pinete di pino d'Aleppo
- 31213 Pinete a pino domestico
- 31224 Pinete di pino laricio
- 3125 Rimboschimenti a conifere
- 321 Aree a pascolo naturale e praterie
- 3211 Praterie aride calcaree
- 3212 Pascoli di pertinenza di malga
- 3214 Praterie mesofile
- 3221 Arbusteti spinosi montani
- 3222 Arbusteti termofili
- 32221 Ginestreti
- 32222 Pruneti
- 32231 Ginestreti
- 3231 Macchia termofila
- 32312 Macchia a lentisco
- 32313 Macchia a lentisco e palma nana
- 3232 Gariga
- 32322 Macchia bassa a cisto e rosmarino
- 331 Vegetazione psammofila
- 332 Rocce nude, falesie, rupi e affioramenti
- 333 Aree con vegetazione rada
- 3331
- 41 Zone umide interne
- 4121 Vegetazione degli ambienti umidi fluviali e lacustri
- 42 Zone umide costiere
- 4211 Comunità erbacee delle paludi salmastre
- 422 Saline ed aree associate
- 5111 Fiumi
- 5112 Torrenti e greti alluvionali
- 5121 Laghetti e pozze naturali
- 5122 Laghi artificiali
- 52 Acque marittime
- 521 Lagune costiere
- 522 Estuari
- 523 Mari e oceani

COMUNE DI ENNA

Provincia di Enna

ISTANZA di Valutazione di Impatto Ambientale Nazionale,
ai sensi del D.L. 92/2021 e del D.lgs 152/2006 e s.m.i.

GRANATO NEW ENERGY s.r.l.

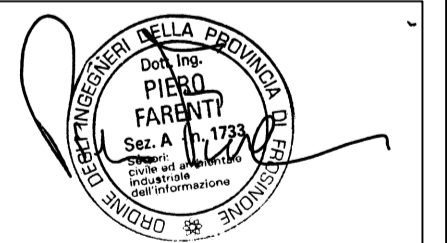
Piazza Cavour 19
00193 Roma (RM)

REALIZZAZIONE di Impianto Fotovoltaico a Terra, Connesso alla RTN
di Potenza pari a 50,501 MWp

Progettazione

Società di Ingegneria
FARENTI s.r.l.
Via Don Giuseppe Corda, snc
03030 Santopadre (FR)
Tel. 07761805460 Fax 07761800135
P.Iva 02604750600

Ing. Piero Farenti



Codice documento Titolo documento

VIA.TAV20

CARTA USO DEL SUOLO

Revisione Elaborato

N. REV.	DATA REV.	DESCRIZIONE REVISIONE	REDAZIONE	APPROVAZIONE
0	Marzo 2023	Prima emissione	Ing. Andrea Farenti	Ing. Piero Farenti