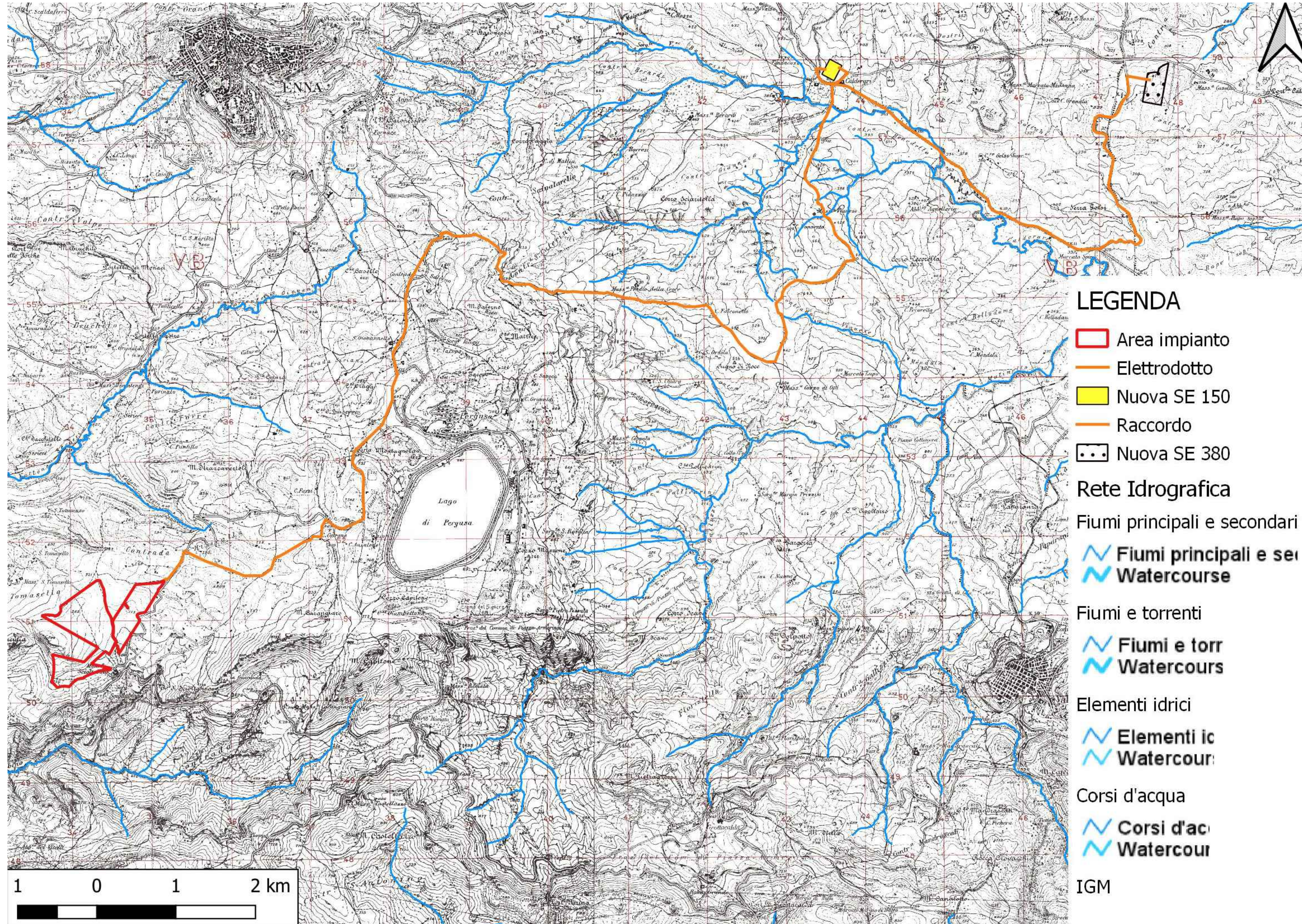
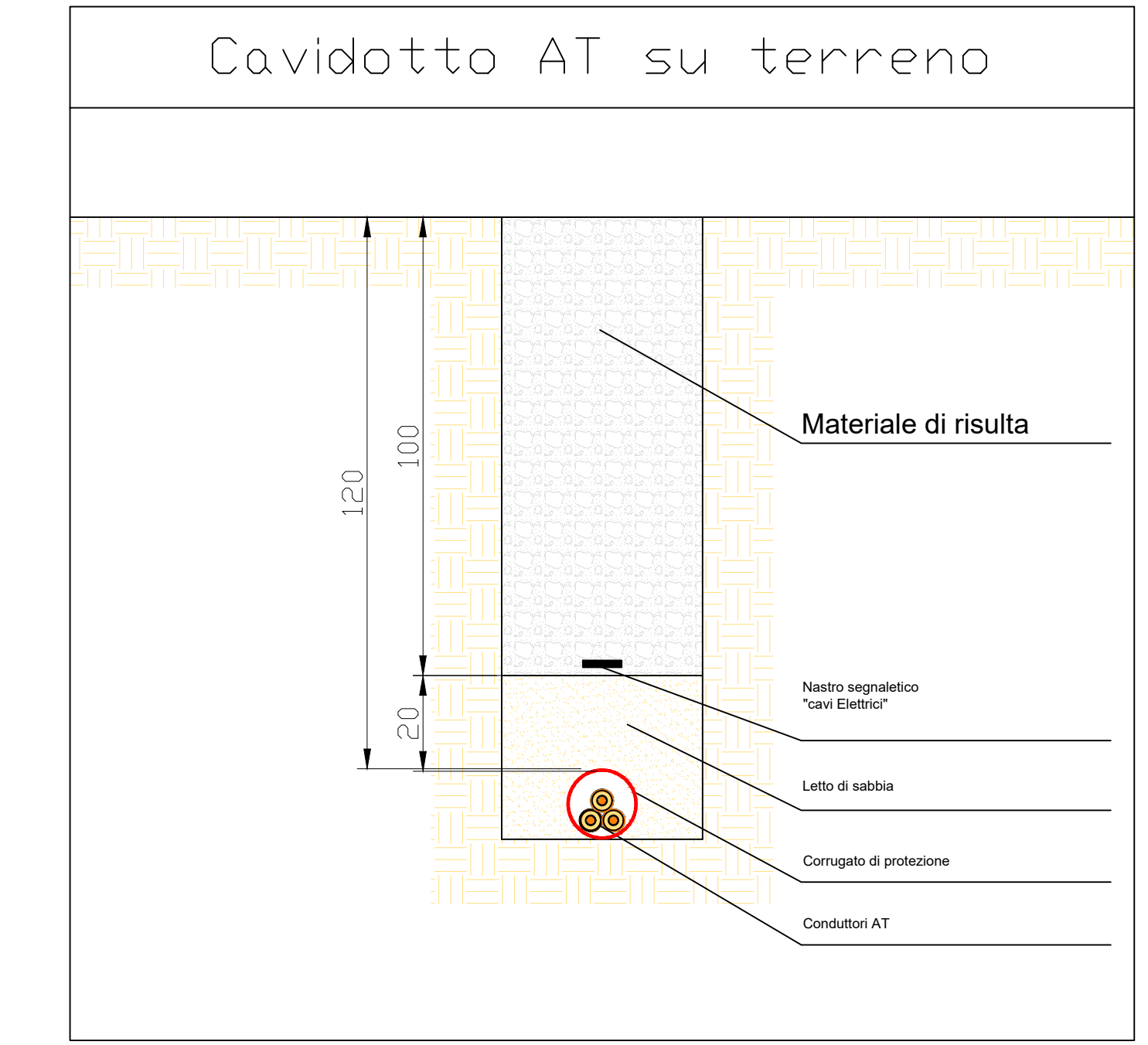
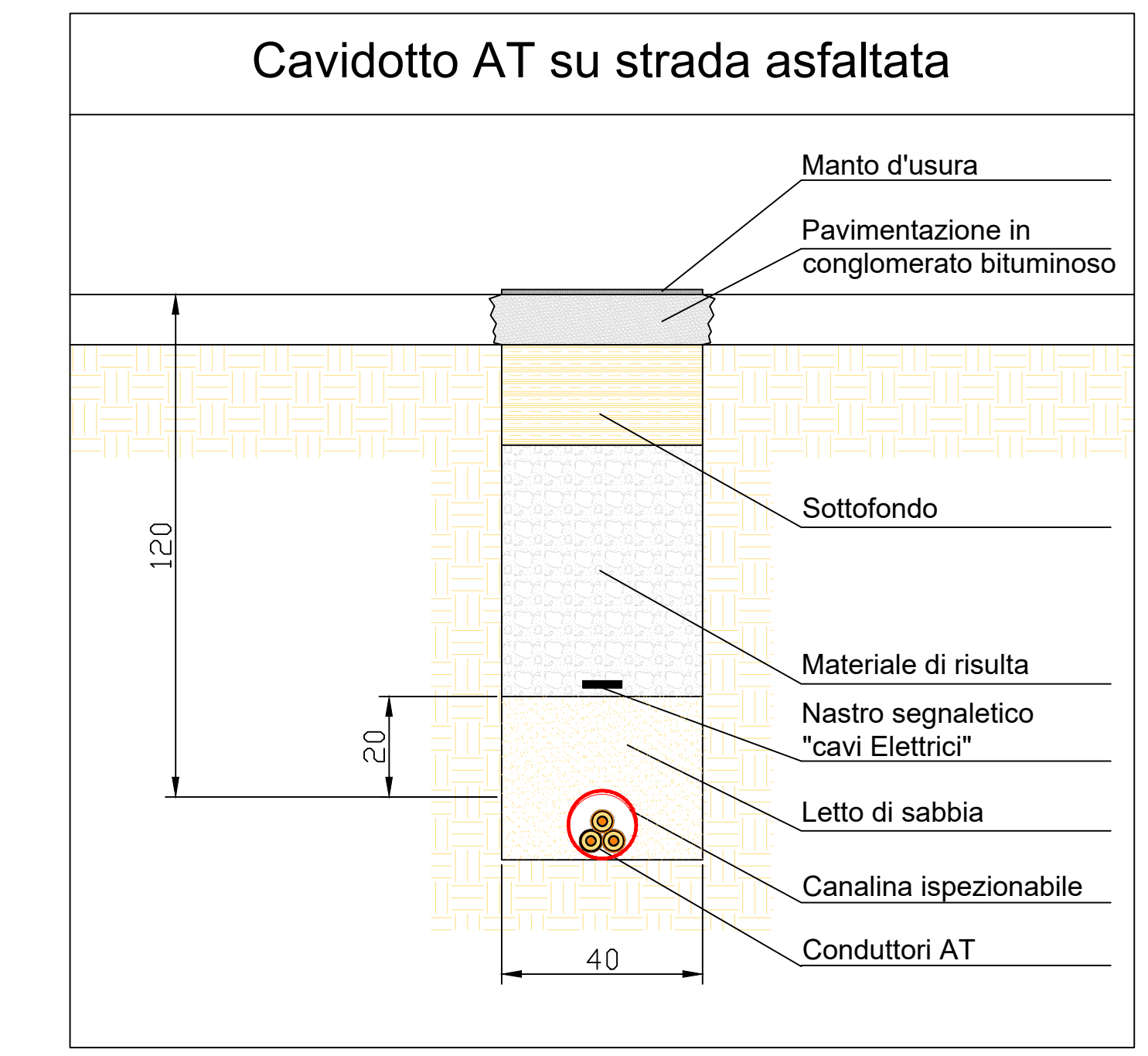


# INQUADRAMENTO SU CARTA DELLA RETE IDROLOGICA - SCALA 1:30000



## LEGENDA

- Area impianto
- Elettrodotta
- Nuova SE 150
- Raccordo
- Nuova SE 380
- Rete Idrografica
- ~ Fiumi principali e secondari
- ~ Fiumi principali e sei Watercourse
- Fiumi e torrenti
- ~ Fiumi e torr Watercours
- Elementi idrici
- ~ Elementi ic Watercour
- Corsi d'acqua
- ~ Corsi d'ac Watercour
- IGM



**COMUNE DI ENNA**  
Provincia di Enna

ISTANZA di Valutazione di Impatto Ambientale Nazionale,  
ai sensi del D.L. 92/2021 e del D.lgs 152/2006 e s.m.i.

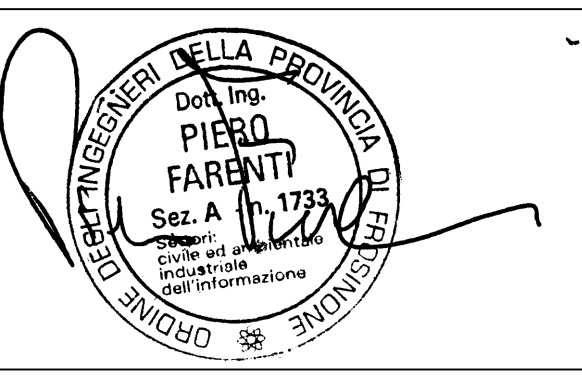
**GRANATO NEW ENERGY** S.r.l.  
Piazza Cavour 19  
00193 Roma (RM)

REALIZZAZIONE di Impianto Fotovoltaico a Terra, Connesso alla RTN  
di Potenza pari a 50,501 MWp

Progettazione

Società di Ingegneria  
**FARENTI S.r.l.**  
Via Don Giuseppe Corda, SNC  
03030 Santopadre (FR)  
Tel. 07761805460 Fax 07761800135  
P.Iva 02604750600

Ing. Piero Farenti



Codice documento Titolo documento

VIA.TAV24 CARTA DELLA RETE IDROLOGICA

Revisione Elaborato

N. REV.	DATA REV.	DESCRIZIONE REVISIONE	REDAZIONE	APPROVAZIONE
0	Marzo 2023	Prima emissione	Ing. Andrea Farenti	Ing. Piero Farenti