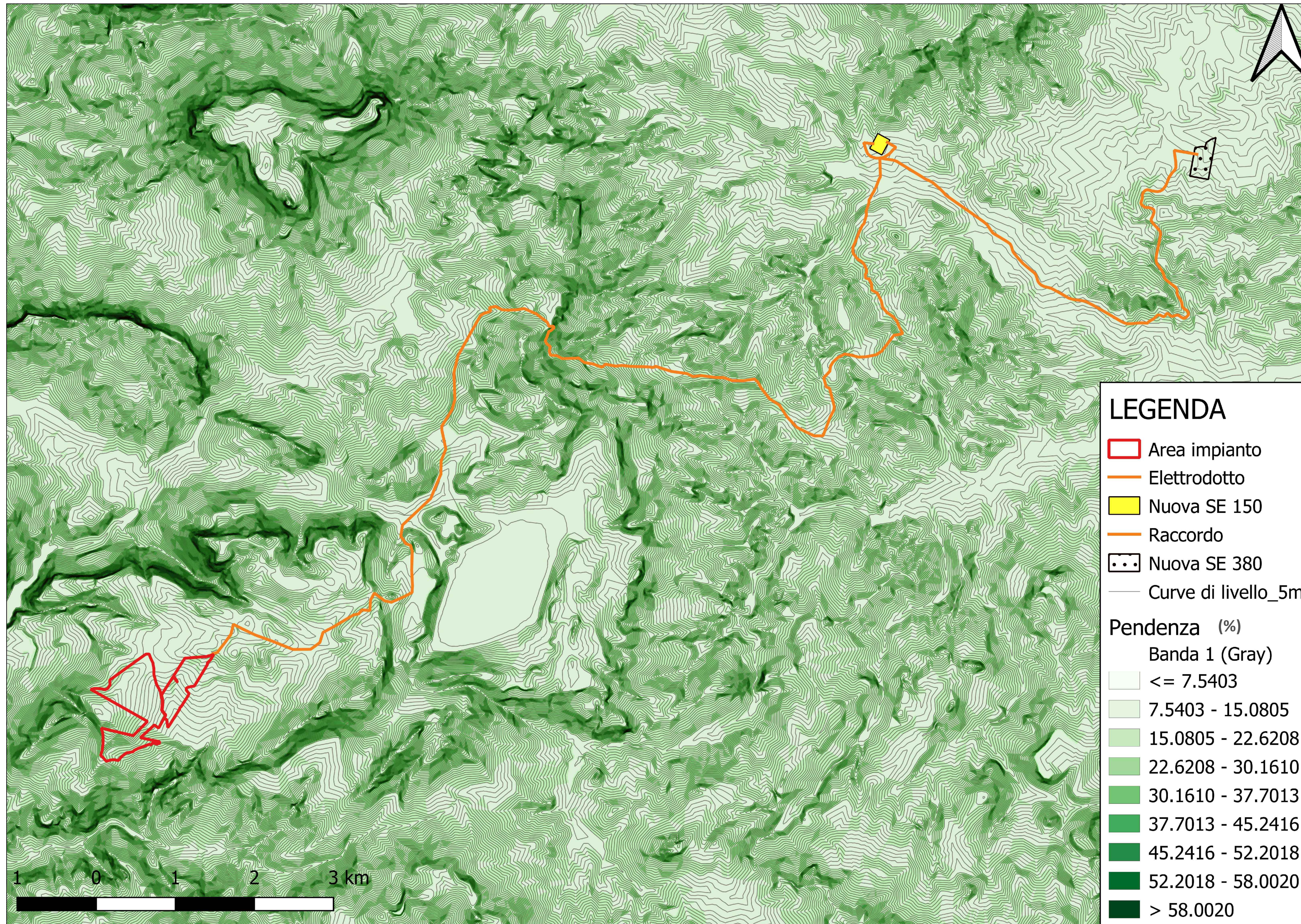


INQUADRAMENTO SU CARTA DELLE PENDENZE - SCALA 1:30000



LEGENDA

- Area impianto
- Elettrodotto
- Nuova SE 150
- Raccordo
- Nuova SE 380
- Curve di livello_5m

Pendenza (%)

Banda 1 (Gray)

- <= 7.5403
- 7.5403 - 15.0805
- 15.0805 - 22.6208
- 22.6208 - 30.1610
- 30.1610 - 37.7013
- 37.7013 - 45.2416
- 45.2416 - 52.2018
- 52.2018 - 58.0020
- > 58.0020

COMUNE DI ENNA
Provincia di Enna

ISTANZA di Valutazione di Impatto Ambientale Nazionale,
ai sensi del D.L. 92/2021 e del D.lgs 152/2006 e s.m.i.

GRANATO NEW ENERGY s.r.l.

Piazza Cavour 19
00193 Roma (RM)

REALIZZAZIONE di Impianto Fotovoltaico a Terra, Connesso alla RTN
di Potenza pari a 50,501 MWp

Progettazione

Società di Ingegneria
FARENTI s.r.l.
Via Don Giuseppe Corda, snc
03030 Santopadre (FR)
Tel. 07761805460 Fax 07761800135
P.Iva 022604750600

Ing. Piero Farenti



Codice documento Titolo documento

VIA.TAV27

CARTA DELLE PENDENZE

Revisione Elaborato

N. REV.	DATA REV.	DESCRIZIONE REVISIONE	REDAZIONE	APPROVAZIONE
0	Marzo 2023	Prima emissione	Ing. Andrea Farenti	Ing. Piero Farenti