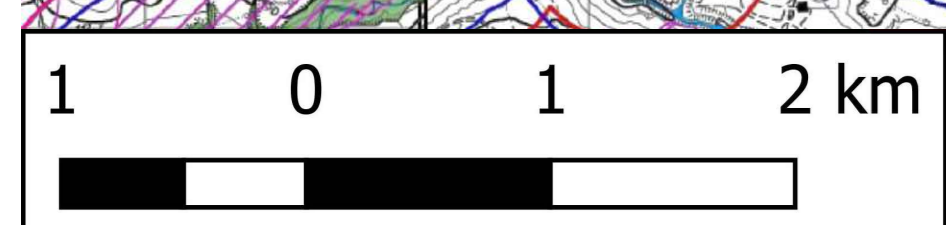
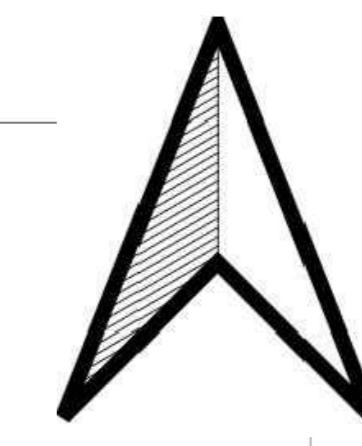
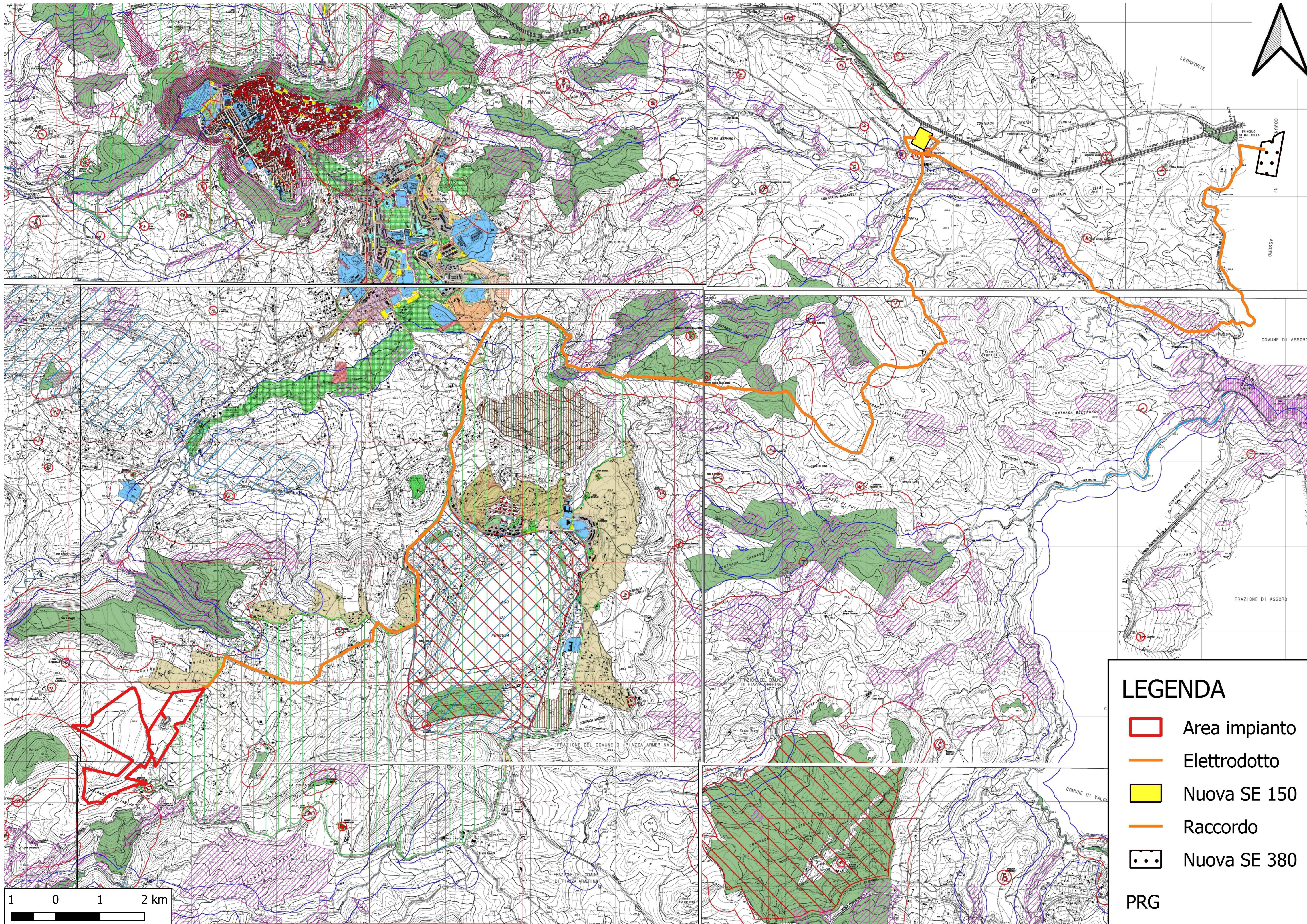


INQUADRAMENTO CONNESSIONE SU PIANO REGOLATORE GENERALE - SCALA 1:25000



	CONFINE COMUNALE		SIC-ZPS
	CONFINE PROVINCIALE		AREE INTERESSATE DA FINZIONI DI SOGLIO, COLABRITI, BRUCIATURE E DRELLI, NON CONNE A INQUADRAMENT ANTROPICO (SIC-SPR-100/1000)
	BENI MONUMENTALI DI INTERESSE STORICO-AMBIENTALE		AREE NON COPICABILI PER SCELTA DEL PIANO RELATIVO PER IL LIVELLO DI RINNOVAMENTO DEL SOSTRATO (S.I., S.A. ANIMAZIONE)
	CENTRO STORICO Z.T.O. A		VINCOLO ARCHEOLOGICO
	Z.T.O. BA		LIMITE FASCIA DI RISPETTO DEI FUMI E DEI LAGHI
	Z.T.O. BS		RISERVE NATURALI
	Z.T.O. BR		VINCOLO ETNO-ANTROPOLOGICO
	Z.T.O. C1		AREE BOSCHATE
	Z.T.O. C2		LIMITE FASCIA DI RISPETTO DEL CIMITERO (R. 300) E DEL CIMITERO (R. 100)
	Z.T.O. C3		LIMITE FASCIA DI RISPETTO DEI BOSCHI
	Z.T.O. C4		ATTREZZATURE DI INTERESSE GENERALE
	Z.T.O. C5		DISCARICA
	Z.T.O. C6		PARCHI URBANI E SUBURBANI
	Z.T.O. C7		PARCHIEGGI
	AREE NORMATE DAL PROVINCIALE		SERVIZI DI INTERESSE LOCALE
	ATTIVITÀ ARTIGIANALI		VERDE PUBBLICO E ATTREZZATO
	ATTIVITÀ INDUSTRIALI		POLI INTERMODALI
	ATTIVITÀ COMMERCIALI		VISIBILITÀ DI PROGETTO
	ATTIVITÀ DIREZIONALI		
	AREA ASI		
	VINCOLO DI CONTIGUITÀ		

LEGENDA

- Area impianto
- Elettrodotto
- Nuova SE 150
- Raccordo
- Nuova SE 380

PRG

COMUNE DI ENNA
Provincia di Enna

ISTANZA di Valutazione di Impatto Ambientale Nazionale,
ai sensi del D.L. 92/2021 e del D.lgs 152/2006 e s.m.i.

GRANATO NEW ENERGY S.r.l.
Piazza Cavour 19
00193 Roma (RM)

REALIZZAZIONE di Impianto Fotovoltaico a Terra, Connesso alla RTN
di Potenza pari a 50,501 MWp

Progettazione
Società di Ingegneria
FARENTI S.r.l.
Via Don Giuseppe Corda, 50c
03030 Santopadre (FR)
Tel. 0776.1805460 Fax 0776.1800135
P.va 02604250600
Ing. Piero Farenti

Codice documento Titolo documento
VIA.TAV3.4 **INQUADRAMENTO CONNESSIONE SU PRG**

DATA REV.	DESCRIZIONE REVISIONE	REDAZIONE	APPROVAZIONE
Marzo 2023	Prima emissione	Ing. Andrea Farenti	Ing. Piero Farenti