

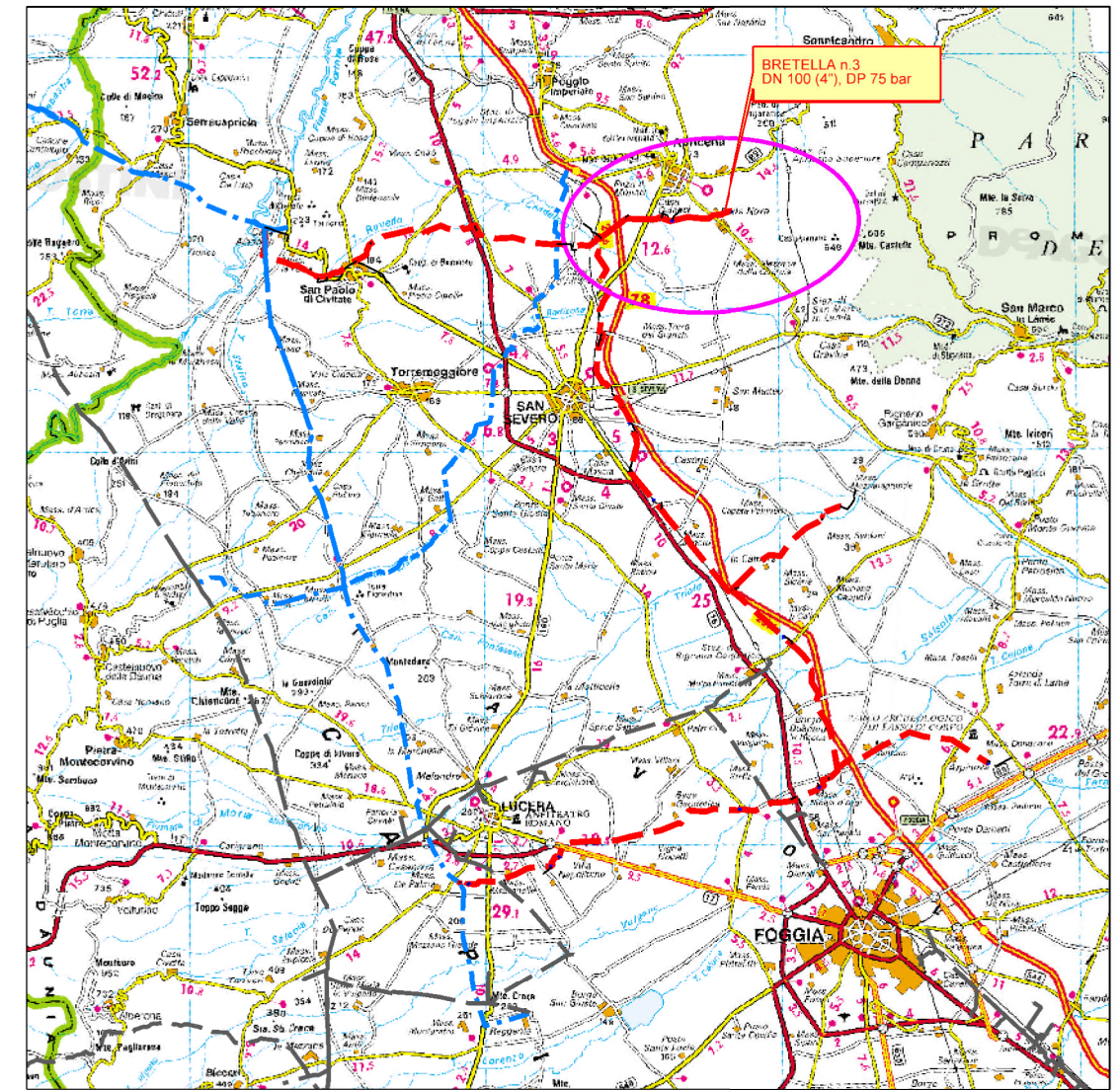
LEGENDA

SIMBOLOGIA CARTOGRAFICA

- Gasdotto in progetto
- Altro Gasdotto in progetto
- Gasdotti SGI esistenti
- Altri Metanodotti esistenti
- Aree impianti stacco-terminale in progetto
- Aree impianti stacco-terminale SGI esistenti
- Limite sovrapposizione fogli
- T.O.C.
- Impianti di linea in progetto
- Strade di accesso provvisorio
- Strada di accesso all'impianto
- Adeguamento strade esistenti
- Piazzola di stoccaggio tubazioni
- Depositi temporanei
- Punto di ripresa fotografico e numerazione

SIMBOLOGIA MECCANICA

- Punto di intercettazione di linea (P.I.L.)
- Punto di intercettazione di derivazione importante (P.I.D.I.)
- Punto di intercettazione con discaggio di allacciamento (P.I.D.A.)
- Stazione predisposta per lancio e ricevimento PIG



COROGRAFIA 1:350.000



Il presente disegno e' di proprieta' aziendale - La Societa' tutelera' i propri diritti a termine di legge.

Il presente disegno e' di proprieta' aziendale - La Societa' tutelera' i propri diritti a termine di legge.

Progressiva chilometrica	N.
Comuni	COMUNE
Province	PROVINCIA
Impianti	TIPO - N. - PROG. TIPO - N. - PROG. I in progetto su altro met. I TIPO - N. - ESISTENTE
Attraversamenti	TIPOLOGIA ATTRAVERSATA (SS n. ##, corso d'acqua, ferrovia, ecc.)
Strade - Piste - Piazzole	ACCESSO IMPIANTI ADEGUAMENTI STRADE STRADE PROVVISORIE DEPOSITI TEMPORANEI Dn N. PIAZ. Pn

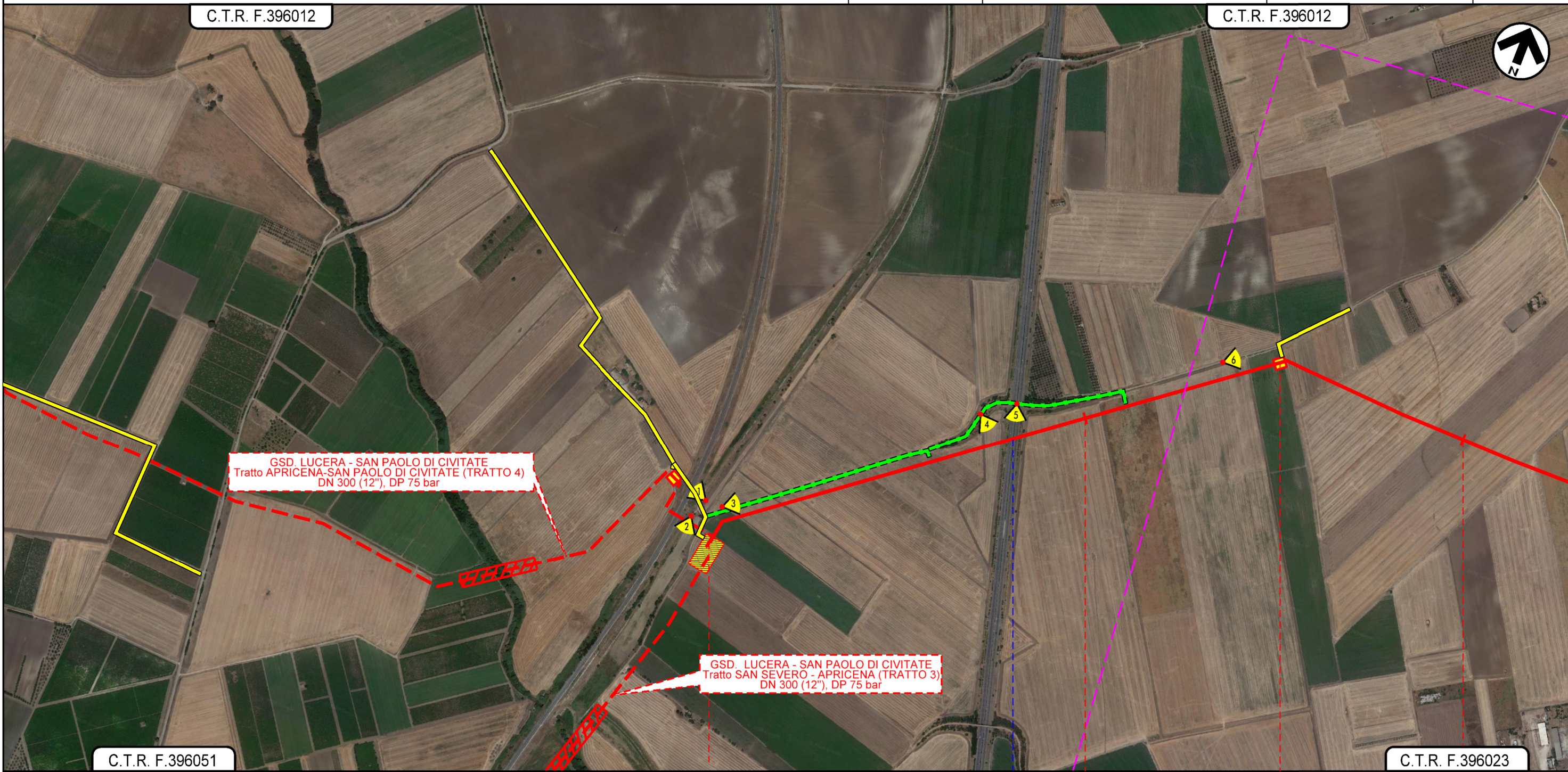
	1	04/07/2022	AGGIORNAMENTO a seguito del Dec. MiTE_VA n. 75 del 27/05/2022	J.TONELLI	S.PALMIERI	H.D.AIUDI	
	0	12/05/2021	EMISSIONE PER ENTI	E. CAMERINI	S.PALMIERI	A.SPADACINI	
REV.	DATA	DESCRIZIONE			ELABORATO	VERIFICATO	APPROVATO
		PROGETTISTA Rif.TFM: 110009-7E-DT-D-5217		COMMESSA 5721	UNITA' 007		
Bretella in Comune di Apricena (Bretella 3) DN 100 (4"), DP 75 bar				DISEGNO PG-E-1017.			
				REVISIONE 0			
TRACCIATO DI PROGETTO SU FOTO AEREA				FG. 1 DI 4			
				SCALA 1:10.000			

Bretella in Comune di Apricena (Bretella 3)
DN 100 (4"), DP 75 bar

1	04/07/2022	AGGIORNAMENTO a seguito del Dec. MITE_VA n. 75 del 27/05/2022	J.TONELLI	S. PALMIERI	H.D.AIUDI
0	12/05/2021	EMISSIONE PER ENTI	E. CAMERINI	S. PALMIERI	A. SPADACINI
REV.	DATA	DESCRIZIONE	ELABORATO	VERIFICATO	APPROVATO
PROGETTISTA			Dis. 007-PG-E-1017		
					
			Comm. 5721		
			Scala 1:10.000		

Foglio
2
di 4
Scala
1:10.000

TRACCIATO DI PROGETTO SU FOTO AEREA



0+000 1 2

APRICENA
FOGGIA

IMPIANTO N 15 in prog. su gsd. Lucera-S Paolo C. (TR. 3)

PDI N 1 BR3 km 1+500

Autostrada A14

Bretella in Comune di Apricena (Bretella 3)
DN 100 (4"), DP 75 bar

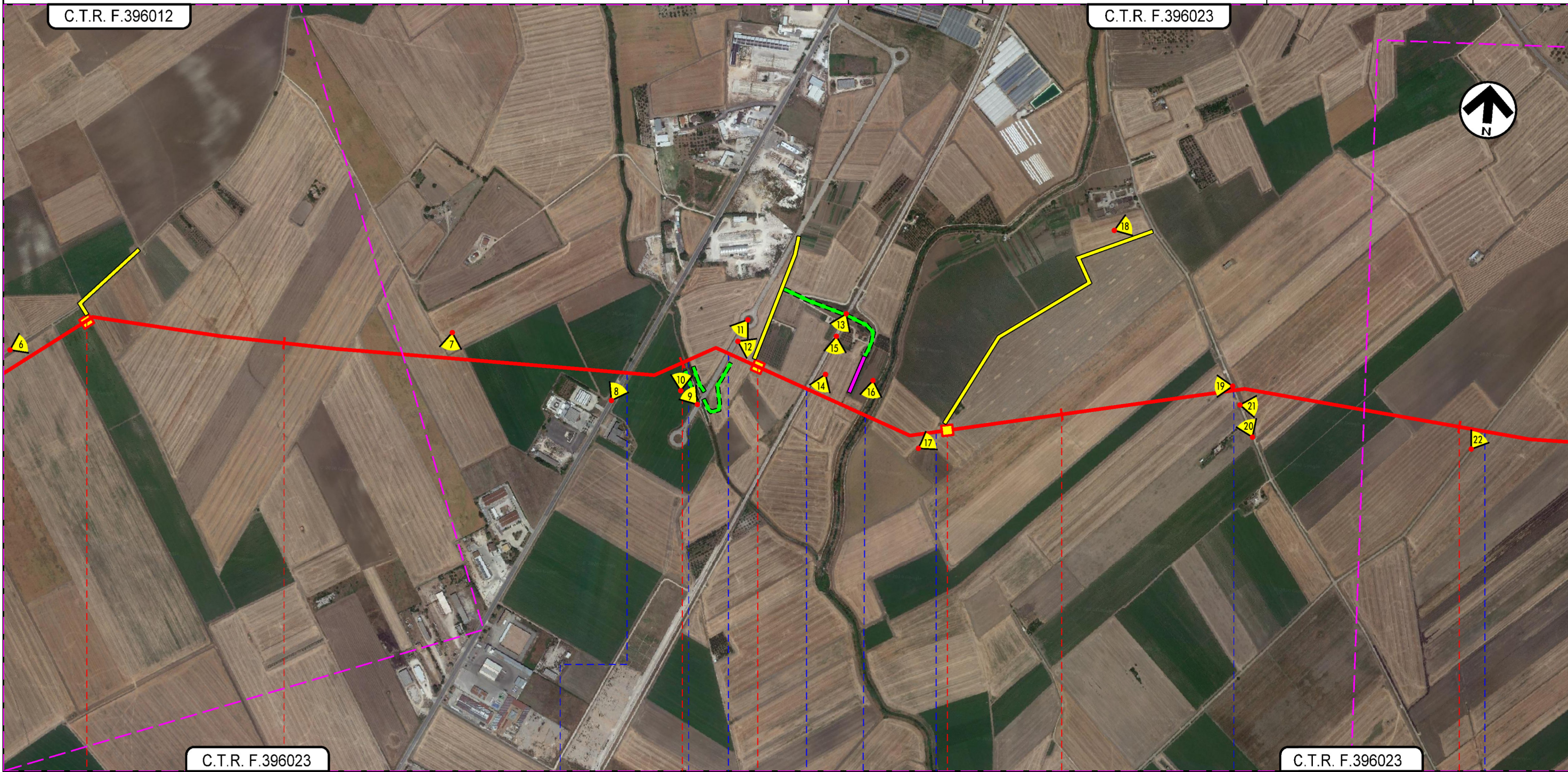
TRACCIATO DI PROGETTO SU FOTO AEREA

1	04/07/2022	AGGIORNAMENTO a seguito del Dec. MITE_VA n. 75 del 27/05/2022	J.TONELLI	S. PALMIERI	H.D.AIUDI
0	12/05/2021	EMISSIONE PER ENTI	E. CAMERINI	S. PALMIERI	A. SPADACINI
REV.	DATA	DESCRIZIONE	ELABORATO	VERIFICATO	APPROVATO
PROGETTISTA			Dis. 007-PG-E-1017		
Comm. 5721			Scala 1:10.000		

Foglio
3
di 4
Scala
1:10.000



Dis. 007-PG-E-1017
Comm. 5721

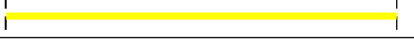
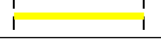


Il presente disegno e' di proprieta' aziendale - La Societa' tutelera' i propri diritti a termine di legge.

APRICENA
FOGGIA



S.S. n. 89 Torrente Santa Lucia (ex Canale S. Martino) Strada com. senza nome Ferrovia del Gargano (tratta S. Severo-Rodi G.) Canale S. Martino (dir.) Strada campestre Strada comunale Contrada Imperatore Strada vicinale San Severo Sannicandro Garganico



Bretella in Comune di Apricena (Bretella 3)
DN 100 (4"), DP 75 bar

1	04/07/2022	AGGIORNAMENTO a seguito del Dec. MITE_VA n. 75 del 27/05/2022	J.TONELLI	S. PALMIERI	H.D.AIUDI
0	12/05/2021	EMISSIONE PER ENTI	E. CAMERINI	S. PALMIERI	A. SPADACINI
REV.	DATA	DESCRIZIONE	ELABORATO	VERIFICATO	APPROVATO

Foglio
4
di 4
Scala
1:10.000

TRACCIATO DI PROGETTO SU FOTO AEREA



PROGETTISTA
techfem
Rif.TFM: 110009-7E-DT-D-5217

Dis. 007-PG-E-1017
Comm. 5721



C.T.R. F.396023

C.T.R. F.396022

5 6 6+658

APRICENA
FOGGIA

Strada comunale San Severo Sannicandro Garganica — Strada vicinale Palombino — S.P. n. 28



Il presente disegno e' di proprieta' aziendale - La Societa' tutelera' i propri diritti a termine di legge.