

# LEGENDA

## SIMBOLOGIA CARTOGRAFICA

- Gasdotto in progetto
- Altro Gasdotto in progetto
- Gasdotti SGI esistenti
- Altri Metanodotti esistenti
- Aree impianti stacco-terminale in progetto
- Aree impianti stacco-terminale SGI esistenti
- Limite sovrapposizione fogli
- T.O.C.
- Impianti di linea in progetto
- Strade di accesso provvisorio
- Strada di accesso all'impianto
- Adeguamento strade esistenti
- Piazzola di stoccaggio tubazioni
- Depositi temporanei

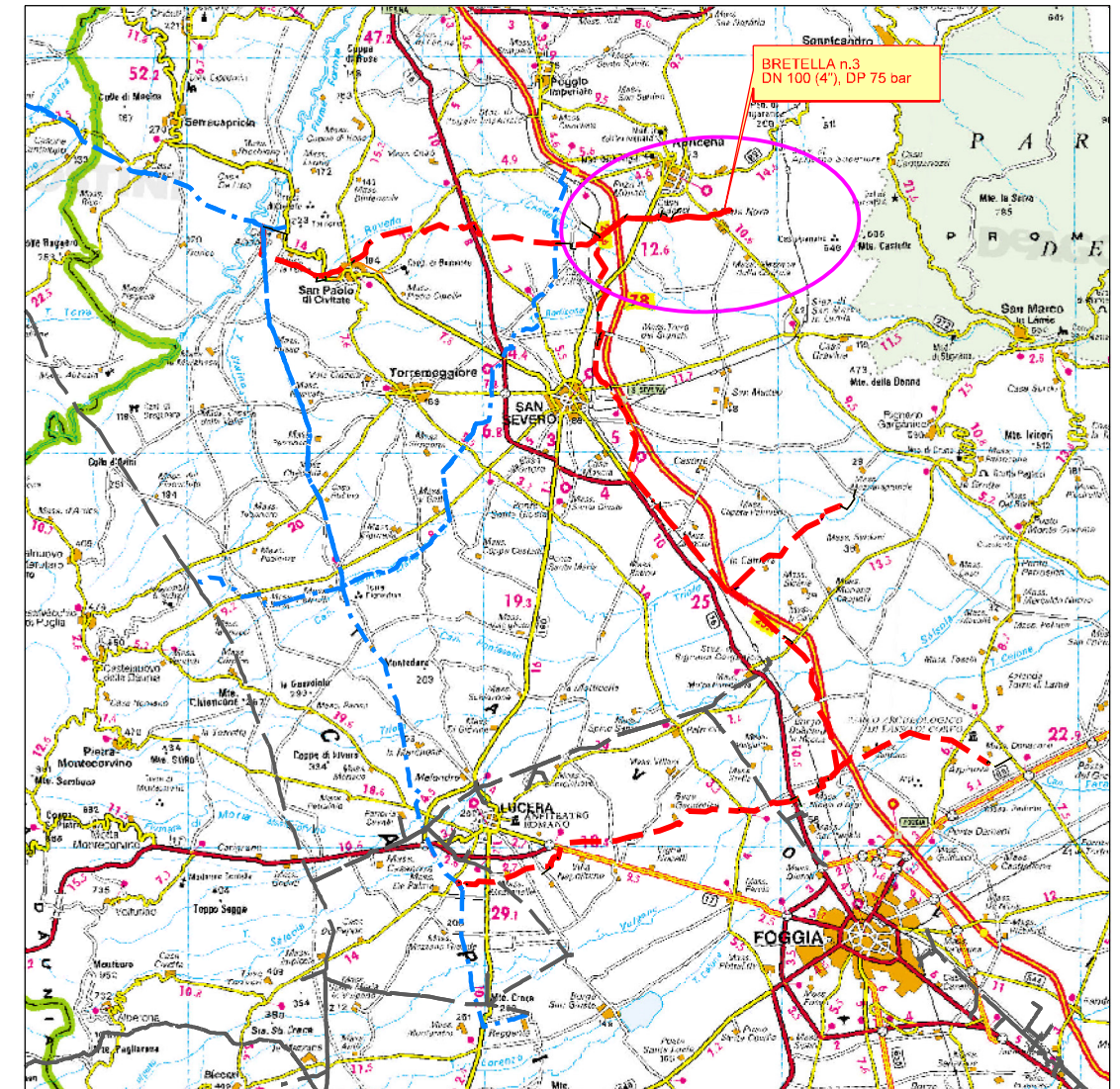
## SIMBOLOGIA MECCANICA

- Punto di intercettazione di linea (P.I.L.)
- Punto di intercettazione di derivazione importante (P.I.D.I.)
- Punto di intercettazione con discaggio di allacciamento (P.I.D.A.)
- Stazione predisposta per lancio e ricevimento PIG

## SIMBOLOGIA TEMATICA

PERICOLOSITÀ IDRAULICA (P.G.R.A. AGGIORNAMENTO P.A.I. 2020)

- Pericolosità idraulica alta (P3)



COROGRAFIA 1:350.000

Il presente disegno e' di proprieta' aziendale - La Societa' tutelera' i propri diritti a termine di legge.



Il presente disegno e' di proprieta' aziendale - La Societa' tutelera' i propri diritti a termine di legge.

Progressiva chilometrica	N.
Comuni	COMUNE
Province	PROVINCIA
Impianti	TIPO - N. - PROG.             TIPO - N. - PROG. in progetto su altro met.             TIPO - N. - ESISTENTE
Attraversamenti	TIPOLOGIA ATTRAVERSATA (SS n. #, corso d'acqua, ferrovia, ecc.)
Strade - Piste - Piazzole	ACCESSO IMPIANTI             ADEGUAMENTI STRADE             STRADE PROVVISORIE             DEPOSITI TEMPORANEI            Dn    N.    Pn            PIAZ.

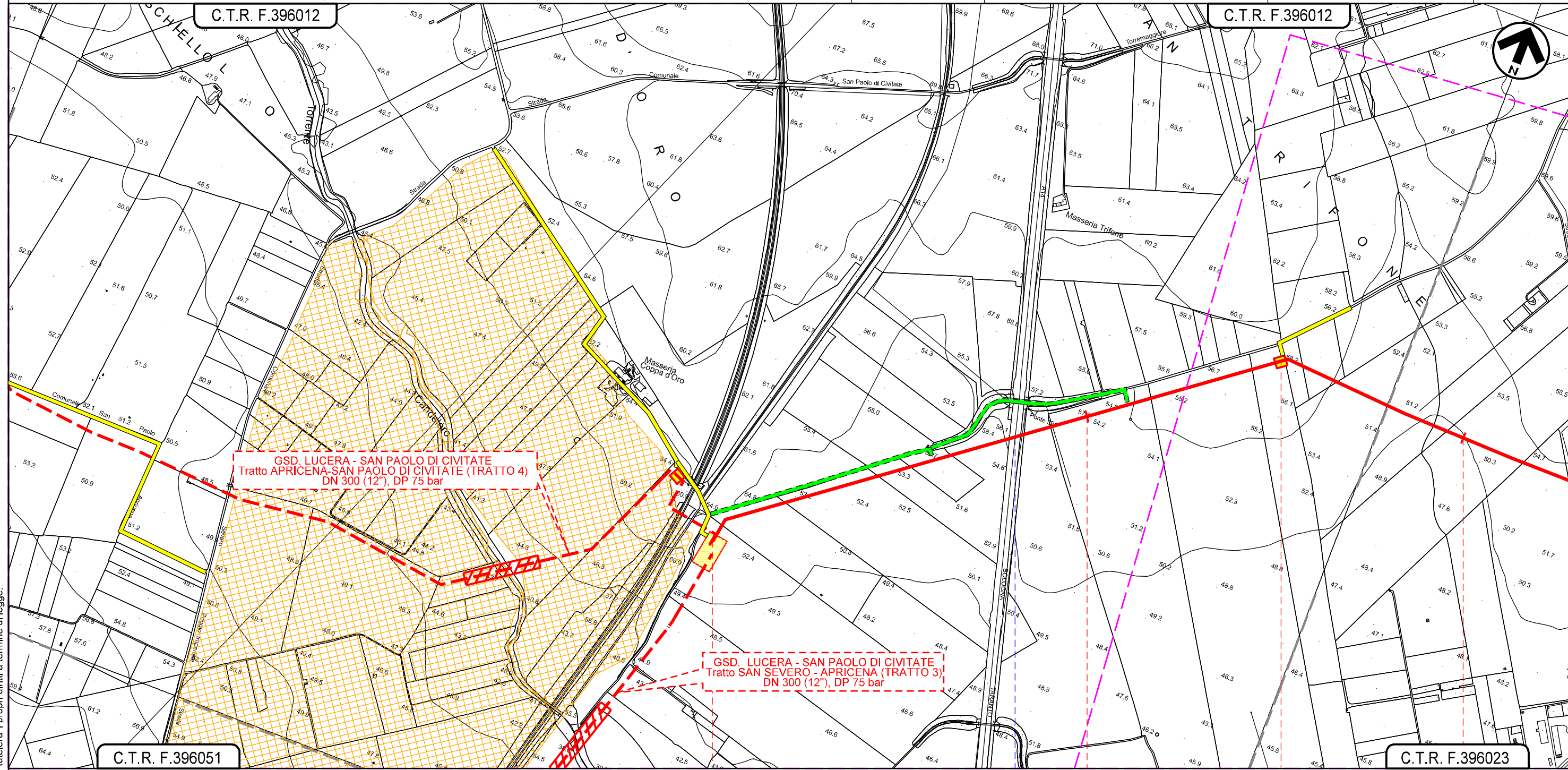
	1	04/07/2022	AGGIORNAMENTO a seguito del Dec. MITE_VA n. 75 del 27/05/2022	G.CANNA	G.VECCHIO	H.D.AIUDI	
	0	15/03/2021	EMISSIONE PER ENTI	G.CANNA	G.VECCHIO	A.SPADACINI	
REV.	DATA	DESCRIZIONE			ELABORATO	VERIFICATO	APPROVATO
		PROGETTISTA			COMMESSA	UNITA'	
		Rif.TFM: 110009-7D-DT-D-5215			5721	007	
Bretella in Comune di Apricena (Bretella 3) DN 100 (4"), DP 75 bar				DISEGNO PG-D-1015.			
				REVISIONE 1			
AREE A PERICOLOSITA' IDROGEOLOGICA (P.A.I./P.G.R.A./I.F.F.I.)				FG. 1 DI 4			
				SCALA 1:10.000			

Bretella in Comune di Apricena (Bretella 3)  
DN 100 (4"), DP 75 bar

AREE A PERICOLOSITA' IDROGEOLOGICA  
(P.A.I./P.G.R.A./I.F.F.I.)

1	04/07/2022	AGGIORNAMENTO a seguito del Dec. MITE_VA n. 75 del 27/05/2022	G.CANNA	G.VECCHIO	H.D.AIUDI
0	15/03/2021	EMISSIONE PER ENTI	G.CANNA	G.VECCHIO	A.SPADACINI
REV.	DATA	DESCRIZIONE	ELABORATO	VERIFICATO	APPROVATO
PROGETTISTA			Dis. 007-PG-D-1015		
 			Comm. 5721		
Rif.TFM: 110009-7D-DT-D-5215			Scala 1:10.000		

Foglio  
**2**  
di 4  
Scala  
1:10.000



C.T.R. F.396051

C.T.R. F.396023

0+000

1

2

APRICENA  
FOGGIA

IMPIANTO N.15 in prog. su gsd. Lucera-S.Paolo C. (TR. 3)

PIDI N.1 BR3 km 1+502

Autostrada A14

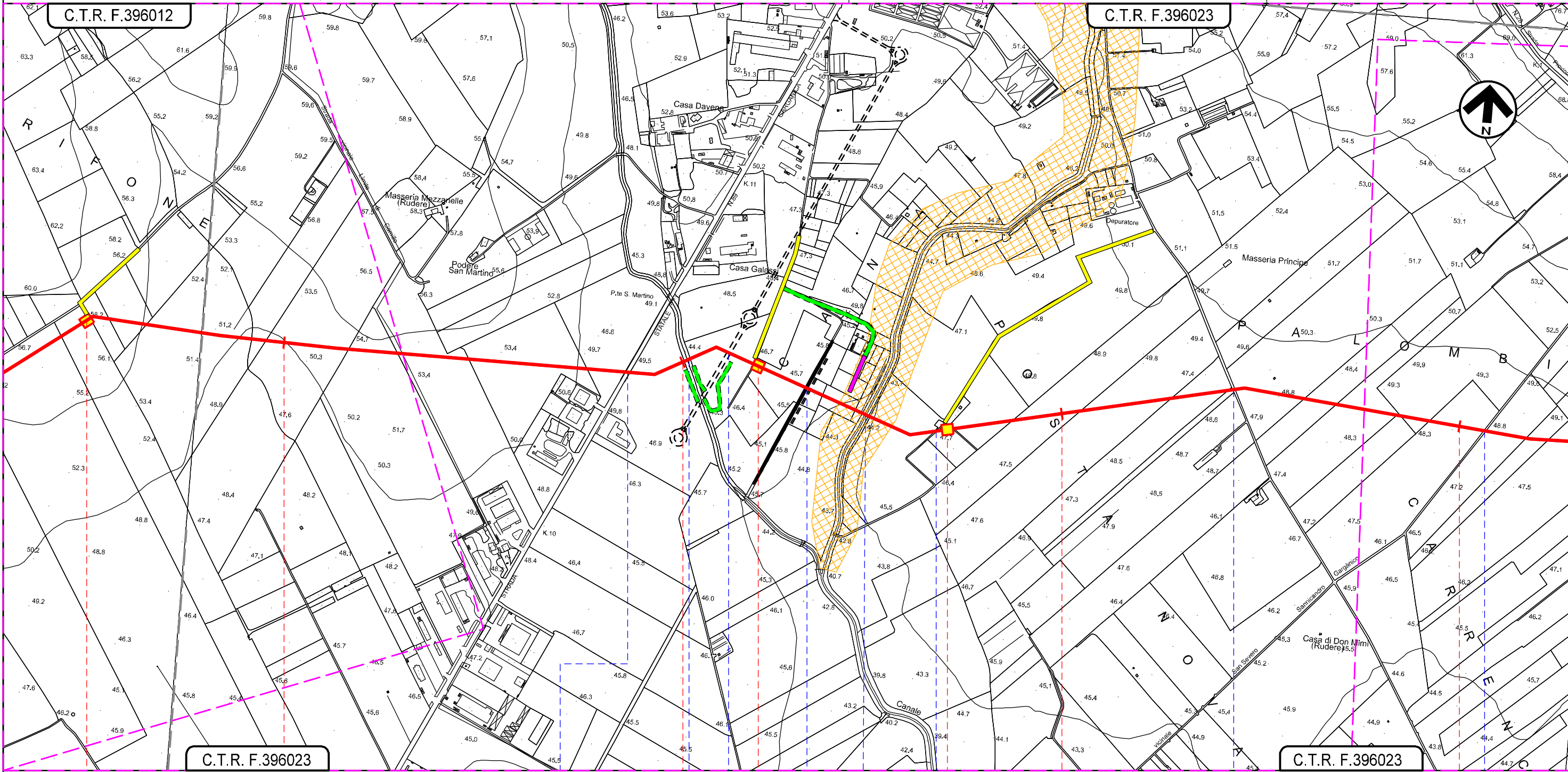
Il presente disegno e' di proprieta' aziendale - La Societa' tutelera' i propri diritti a termine di legge.

Bretella in Comune di Apricena (Bretella 3)  
DN 100 (4"), DP 75 bar

AREE A PERICOLOSITA' IDROGEOLOGICA  
(P.A.I./P.G.R.A./I.F.F.I.)

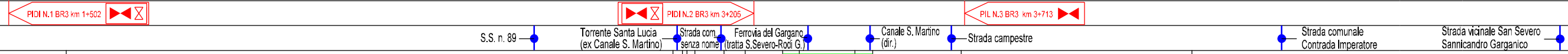
1	04/07/2022	AGGIORNAMENTO a seguito del Dec. MITE_VA n. 75 del 27/05/2022	G.CANNA	G.VECCHIO	H.D.AIUDI
0	15/03/2021	EMISSIONE PER ENTI	G.CANNA	G.VECCHIO	A.SPADACINI
REV.	DATA	DESCRIZIONE	ELABORATO	VERIFICATO	APPROVATO
PROGETTISTA			Dis. 007-PG-D-1015		
S.G.I. Società Gasdotti Italia S.p.A.			Comm. 5721		
techfem			Rif.TFM: 110009-7D-DT-D-5215		
			Scala 1:10.000		

Foglio  
**3**  
di 4  
Scala  
1:10.000





Il presente disegno e' di proprieta' aziendale - La Societa' tutelera' i propri diritti a termine di legge.

APRICENA  
FOGGIA

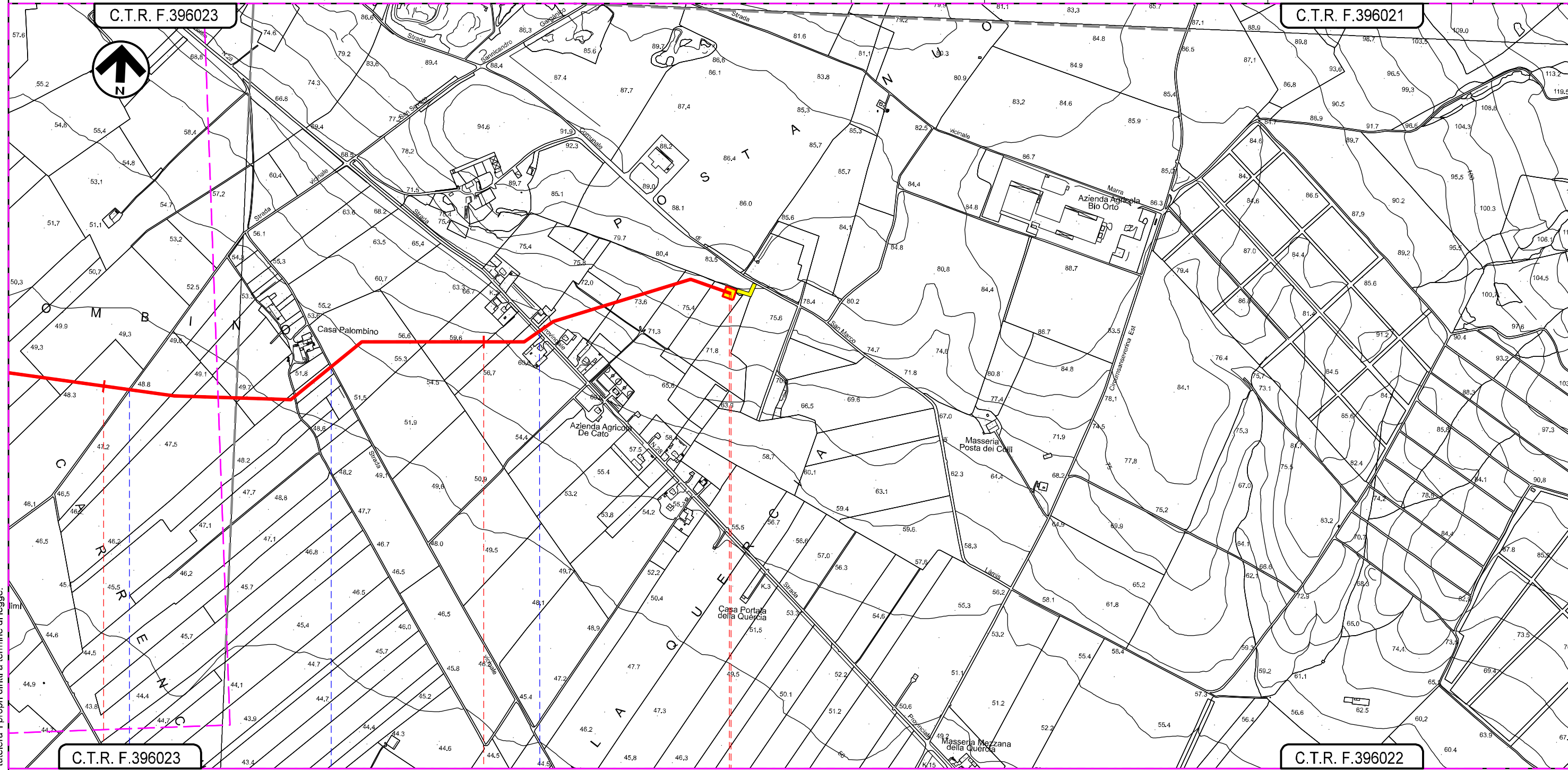


Bretella in Comune di Apricena (Bretella 3)  
DN 100 (4"), DP 75 bar

AREE A PERICOLOSITA' IDROGEOLOGICA  
(P.A.I./P.G.R.A./I.F.F.I.)

1	04/07/2022	AGGIORNAMENTO a seguito del Dec. MITE_VA n. 75 del 27/05/2022	G.CANNA	G.VECCHIO	H.D.AIUDI
0	15/03/2021	EMISSIONE PER ENTI	G.CANNA	G.VECCHIO	A.SPADACINI
REV.	DATA	DESCRIZIONE	ELABORATO	VERIFICATO	APPROVATO
PROGETTISTA			Dis. 007-PG-D-1015		
 			Comm. 5721		
Rif.TFM: 110009-7D-DT-D-5215			Scala 1:10.000		

Foglio  
**4**  
di 4  
Scala  
1:10.000



Il presente disegno e' di proprieta' aziendale - La Societa' tutelera' i propri diritti a termine di legge.

APRICENA  
FOGGIA

Strada comunale San Severo Sannicandro Garganica      Strada vicinale Palombino      S.P. n. 28

PDA N.4 BR3 km 6+654