

LEGENDA

SIMBOLOGIA CARTOGRAFICA

- Metanodotto in progetto
- Altro metanodotto in progetto
- Metanodotti SGI esistenti
- Altri Metanodotti esistenti
- Aree impianti stacco-terminale in progetto
- Aree impianti stacco-terminale SGI esistenti
- Limite sovrapposizione fogli
- T.O.C.
- Impianti di linea in progetto
- Strade di accesso provvisorio
- Strada di accesso all'impianto
- Adeguamento strade esistenti
- Piazzola di stoccaggio tubazioni
- Depositi temporanei
- Viabilità in progetto

SIMBOLOGIA MECCANICA

- Punto di intercettazione di linea (P.I.L.)
- Punto di intercettazione di derivazione importante (P.I.D.I.)
- Stazione predisposta per lancio e ricevimento PIG

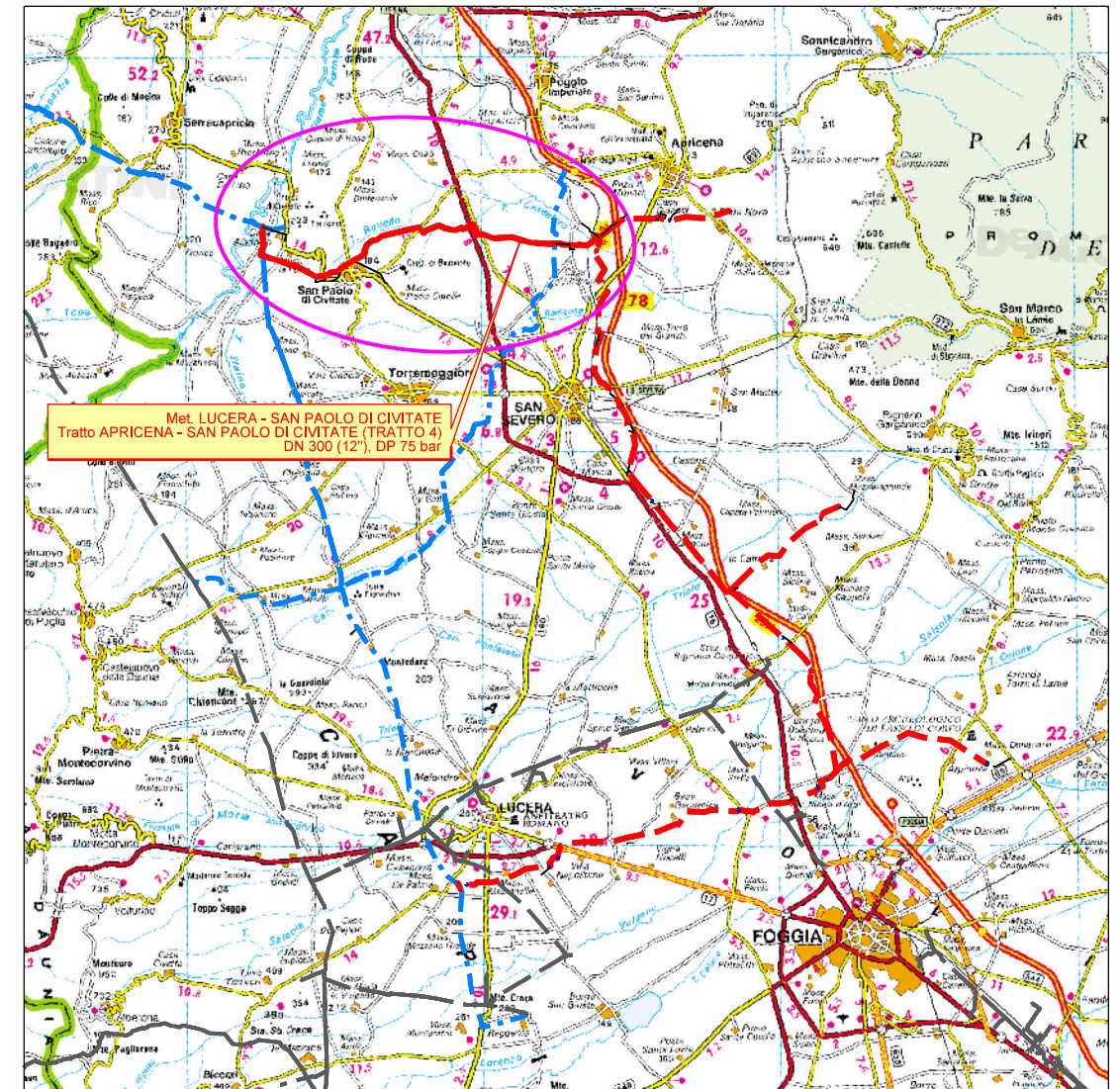
SIMBOLOGIA TEMATICA

PERICOLOSITÀ IDRAULICA (P.G.R.A. AGGIORNAMENTO P.A.I. 2020)

- Pericolosità idraulica alta (P3)

PERICOLOSITÀ GEOMORFOLOGICA

- Pericolosità geomorfologica media e moderata (P.G.1)



COROGRAFIA 1:350.000

Il presente disegno e' di proprieta' aziendale - La Societa' tutelera' i propri diritti a termine di legge.

Il presente disegno e' di proprieta' aziendale - La Societa' tutelera' i propri diritti a termine di legge.

Progressiva chilometrica	N.					
Comuni	COMUNE					
Province	PROVINCIA					
Impianti						
Attraversamenti	TIPOLOGIA ATTRAVERSATA (SS n. ##, corso d'acqua, ferrovia, ecc.)					
Strade - Piste - Piazzole	ACCESSO IMPIANTI	ADEGUAMENTI STRADE	STRADE PROVVISORIE	DEPOSITI TEMPORANEI	Dn	N. PIAZ. Pn

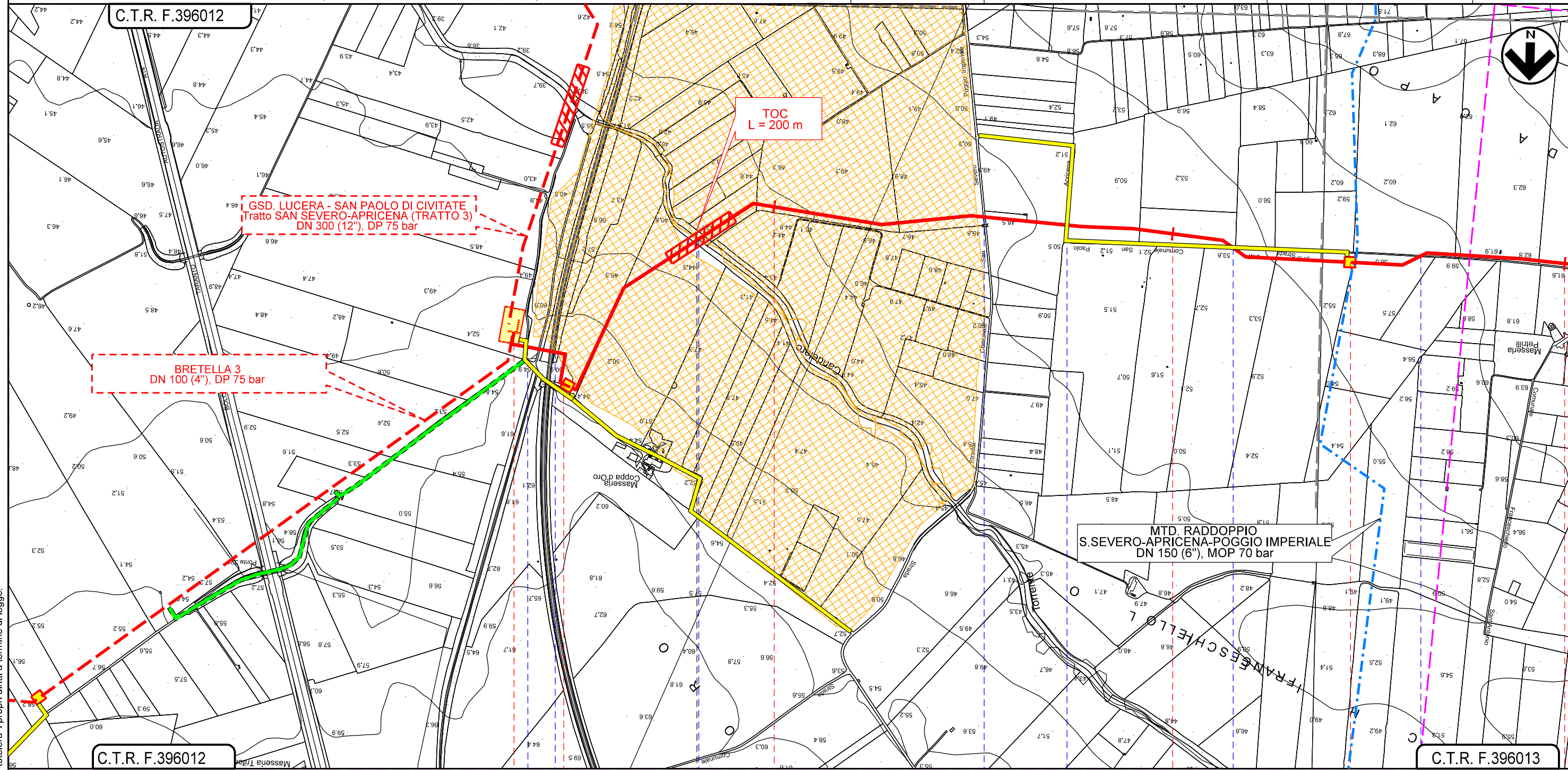
2	15/03/2023	EMISSIONE PER ENTI a seguito riscontro Regione Puglia prot. 828_27/01/2023	G.CANNA	G.VECCHIO	H.D.AIUDI
1	04/07/2022	AGGIORNAMENTO a seguito del Dec. MITE_VA del 27/05/2022	G.CANNA	G.VECCHIO	H.D.AIUDI
0	15/03/2021	EMISSIONE PER ENTI	G.CANNA	G.VECCHIO	A.SPADACINI
REV.	DATA	DESCRIZIONE	ELABORATO	VERIFICATO	APPROVATO
			COMMESSA 5721	UNITA' 004	
METANODOTTO LUCERA - SAN PAOLO DI CIVITATE Tratto APRICENA - SAN PAOLO DI CIVITATE (TRATTO 4) DN 300 (12"), DP 75 bar			DISEGNO	PG-D-1015	
			REVISIONE	2	
AREE A PERICOLOSITA' IDROGEOLOGICA (P.A.I./P.G.R.A./I.F.F.I.)			FG.	1	DI 7
			SCALA	1:10.000	

METANODOTTO LUCERA - SAN PAOLO DI CIVITATE
Tratto APRICENA - SAN PAOLO DI CIVITATE (TRATTO 4)
DN 300 (12"), DP 75 bar

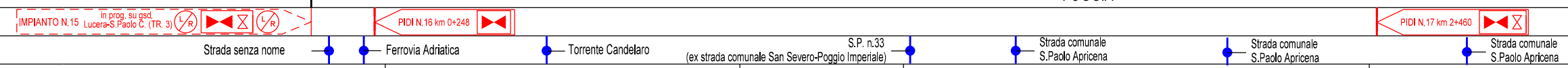
AREE A PERICOLOSITA' IDROGEOLOGICA
(P.A.I./P.G.R.A./I.F.F.I.)

2	15/03/2023	EMISSIONE PER ENTI a seguito riscontro Regione Puglia prot. 828_27/01/2023	G.CANNA	G.VECCHIO	H.D.AIUDI
1	04/07/2022	AGGIORNAMENTO a seguito del Dec. MITE_VA del 27/05/2022	G.CANNA	G.VECCHIO	H.D.AIUDI
REV.	DATA	DESCRIZIONE	ELABORATO	VERIFICATO	APPROVATO
PROGETTISTA			Dis. 004-PG-D-1015		
S.G.I. Società Gasdotti Italia S.p.A.			Comm. 5721		
techfem			Scala 1:10.000		
Rif.TFM: 110009-4D-DT-D-5215					

Foglio
2
di 7
Scala
1:10.000





0+000 1 2 3
 APRICENA SAN SEVERO
 FOGGIA



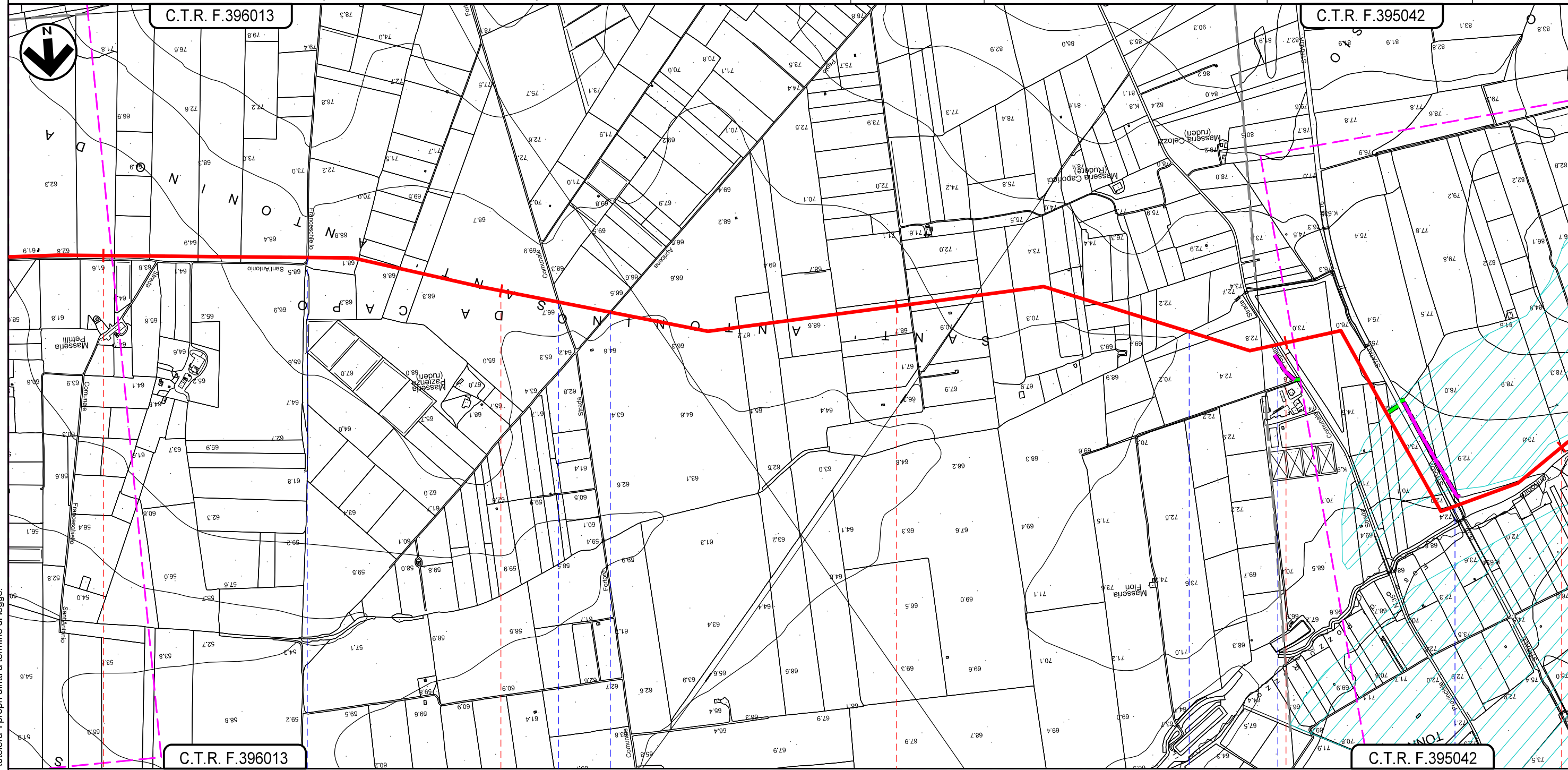
Il presente disegno e' di proprieta' aziendale - La Societa' tutelera' i propri diritti a termine di legge.

METANODOTTO LUCERA - SAN PAOLO DI CIVITATE
Tratto APRICENA - SAN PAOLO DI CIVITATE (TRATTO 4)
DN 300 (12"), DP 75 bar

AREE A PERICOLOSITA' IDROGEOLOGICA
(P.A.I./P.G.R.A./I.F.F.I.)

2	15/03/2023	EMISSIONE PER ENTI a seguito riscontro Regione Puglia prot. 828_27/01/2023	G.CANNA	G.VECCHIO	H.D.AIUDI
1	04/07/2022	AGGIORNAMENTO a seguito del Dec. MITE_VA del 27/05/2022	G.CANNA	G.VECCHIO	H.D.AIUDI
REV.	DATA	DESCRIZIONE	ELABORATO	VERIFICATO	APPROVATO
PROGETTISTA			Dis. 004-PG-D-1015		
 			Comm. 5721		
Rif.TFM: 110009-4D-DT-D-5215			Scala 1:10.000		

Foglio
3
di 7
Scala
1:10.000



SAN SEVERO
FOGGIA

- Strada comunale Franceschiello Sant'Antonio
- Strada comunale Sansevero Fortore
- Strada comunale S.Paolo Apricena
- Fosso
- S.P. n.35 (ex strada comunale Ripalta)
- S.S. n.16

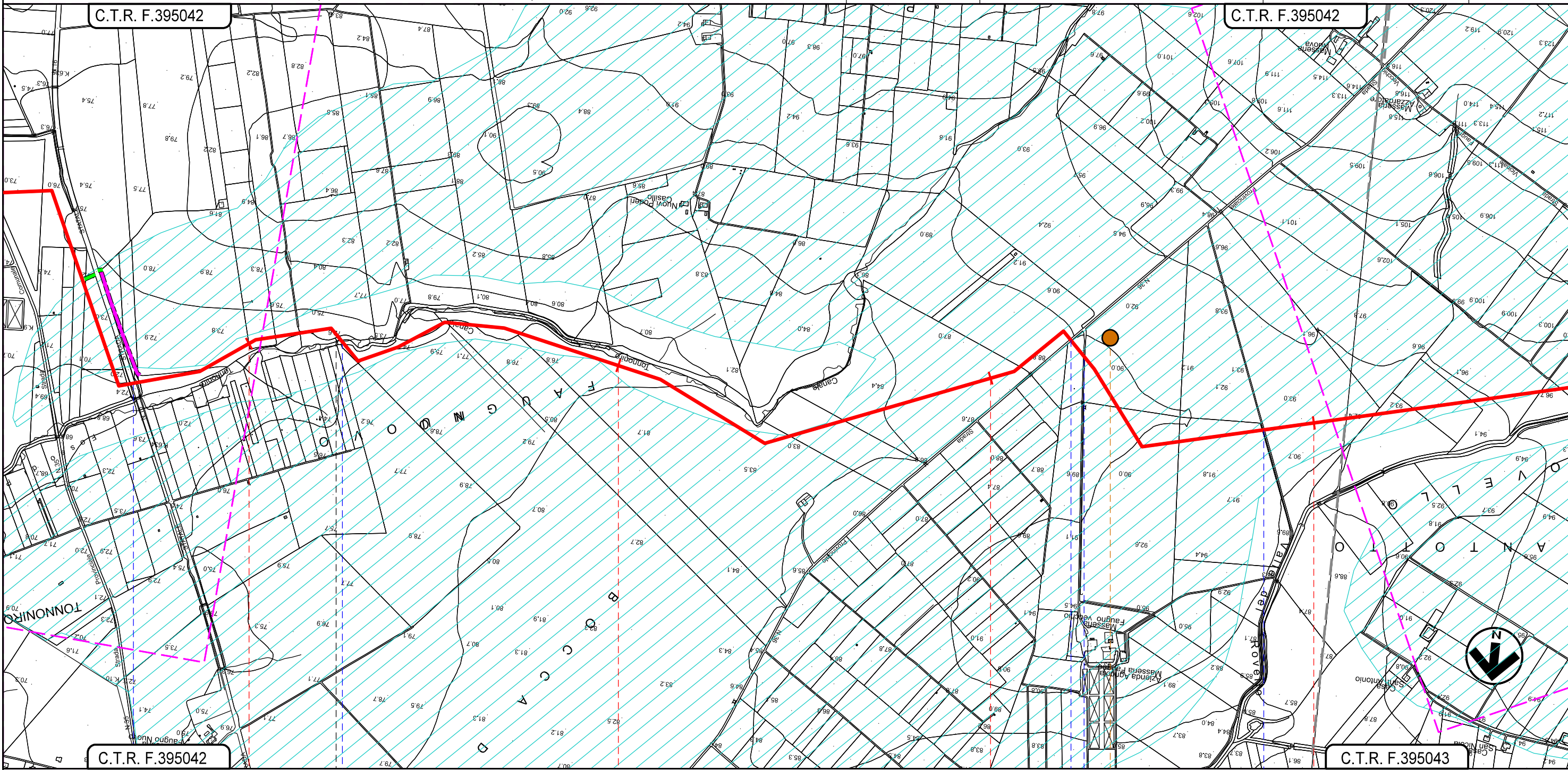
Il presente disegno e' di proprieta' aziendale - La Societa' tutelera' i propri diritti a termine di legge.

METANODOTTO LUCERA - SAN PAOLO DI CIVITATE
 Tratto APRICENA - SAN PAOLO DI CIVITATE (TRATTO 4)
 DN 300 (12"), DP 75 bar

AREE A PERICOLOSITA' IDROGEOLOGICA
 (P.A.I./P.G.R.A./I.F.F.I.)

2	15/03/2023	EMISSIONE PER ENTI a seguito riscontro Regione Puglia prot. 828_27/01/2023	G.CANNA	G.VECCHIO	H.D.AIUDI
1	04/07/2022	AGGIORNAMENTO a seguito del Dec. MITE_VA del 27/05/2022	G.CANNA	G.VECCHIO	H.D.AIUDI
REV.	DATA	DESCRIZIONE	ELABORATO	VERIFICATO	APPROVATO
PROGETTISTA			Dis. 004-PG-D-1015		
S.G.I. Società Gasdotti Italia S.P.A.			Comm. 5721		
techfem			Rif.TFM: 110009-4D-DT-D-5215		
			Scala 1:10.000		

Foglio
4
 di 7
 Scala
 1:10.000



C.T.R. F.395042

C.T.R. F.395042

C.T.R. F.395042

C.T.R. F.395043

SAN SEVERO

SAN PAOLO DI CIVITATE

FOGGIA

- S.S. n.16
- Canale Tonnoniro
- S.P. n. 36
- Strada asfaltata senza nome
- Strada campestre

P4

Il presente disegno e' di proprieta' aziendale - La Societa' tutelera' i propri diritti a termine di legge.

METANODOTTO LUCERA - SAN PAOLO DI CIVITATE
 Tratto APRICENA - SAN PAOLO DI CIVITATE (TRATTO 4)
 DN 300 (12"), DP 75 bar

2	15/03/2023	EMISSIONE PER ENTI a seguito riscontro Regione Puglia prot. 828_27/01/2023	G.CANNA	G.VECCHIO	H.D.AIUDI
1	04/07/2022	AGGIORNAMENTO a seguito del Dec. MITE_VA del 27/05/2022	G.CANNA	G.VECCHIO	H.D.AIUDI
REV.	DATA	DESCRIZIONE	ELABORATO	VERIFICATO	APPROVATO

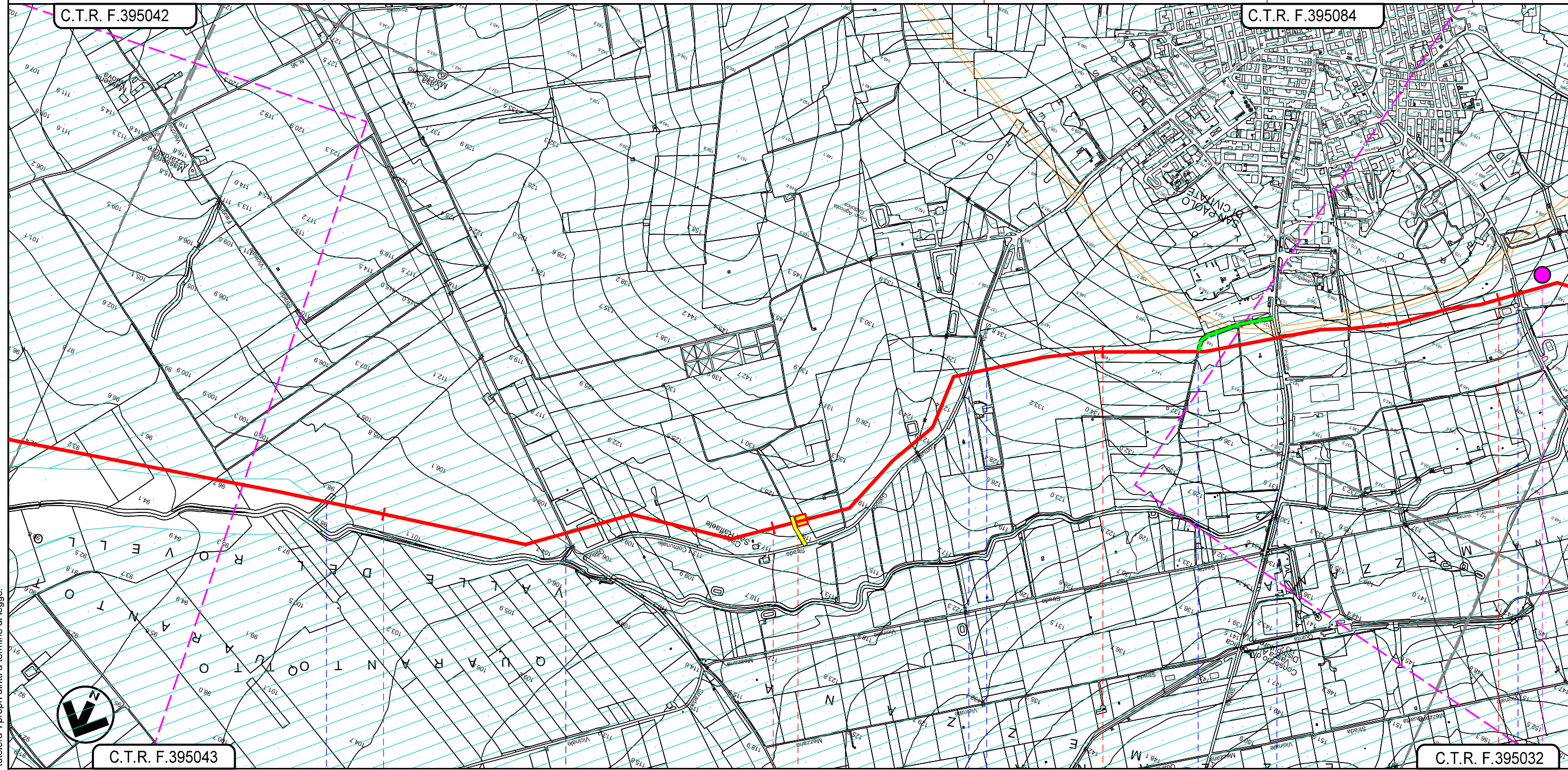
Foglio
5
 di 7
 Scala
 1:10.000

AREE A PERICOLOSITA' IDROGEOLOGICA
 (P.A.I./P.G.R.A./I.F.F.I.)



PROGETTISTA
techfem
 Rif.TFM: 110009-4D-DT-D-5215

Dis. 004-PG-D-1015
 Comm. 5721



SAN PAOLO DI CIVITATE
 FOGGIA



- Fosso
- Strada comunale n. 31
(Regio Tratturo Aquila Foggia)
- Strada Comunale Gellucci
- Strada sterrata
- Strada campestre
- S.P. n. 31
- Strada Comunale Vecchia
San Paolo di C. Serracapriola

D4

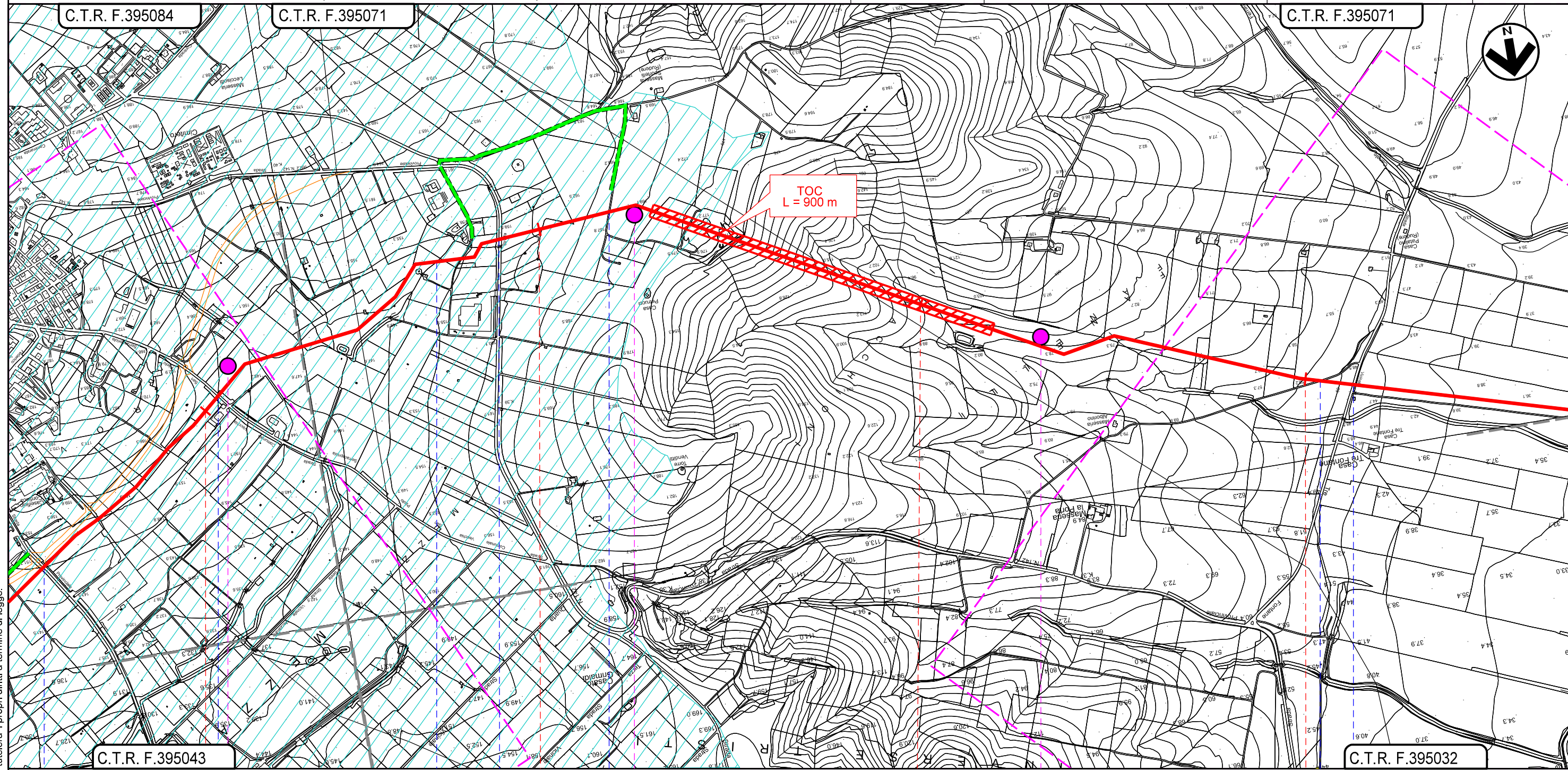
Il presente disegno e' di proprieta' aziendale - La Societa' tutelera' i propri diritti a termine di legge.

METANODOTTO LUCERA - SAN PAOLO DI CIVITATE
 Tratto APRICENA - SAN PAOLO DI CIVITATE (TRATTO 4)
 DN 300 (12"), DP 75 bar

AREE A PERICOLOSITA' IDROGEOLOGICA
 (P.A.I./P.G.R.A./I.F.F.I.)

2	15/03/2023	EMISSIONE PER ENTI a seguito riscontro Regione Puglia prot. 828_27/01/2023	G.CANNA	G.VECCHIO	H.D.AIUDI
1	04/07/2022	AGGIORNAMENTO a seguito del Dec. MITE_VA del 27/05/2022	G.CANNA	G.VECCHIO	H.D.AIUDI
REV.	DATA	DESCRIZIONE	ELABORATO	VERIFICATO	APPROVATO
PROGETTISTA			Dis. 004-PG-D-1015		
S.G.I. Società Gasdotti Italia S.p.A.			Comm. 5721		
techfem			Rif.TFM: 110009-4D-DT-D-5215		

Foglio
6
 di 7
 Scala
 1:10.000



SAN PAOLO DI CIVITATE
 FOGGIA

- S.P. n. 31
- Strada Comunale Vecchia San Paolo di C. Serracapriola
- Vallone del Rovello
- S.S. 16ter
- Strada vicinale Forconi
- Strada campestre
- S.P. n. 9

D4


D5

D6

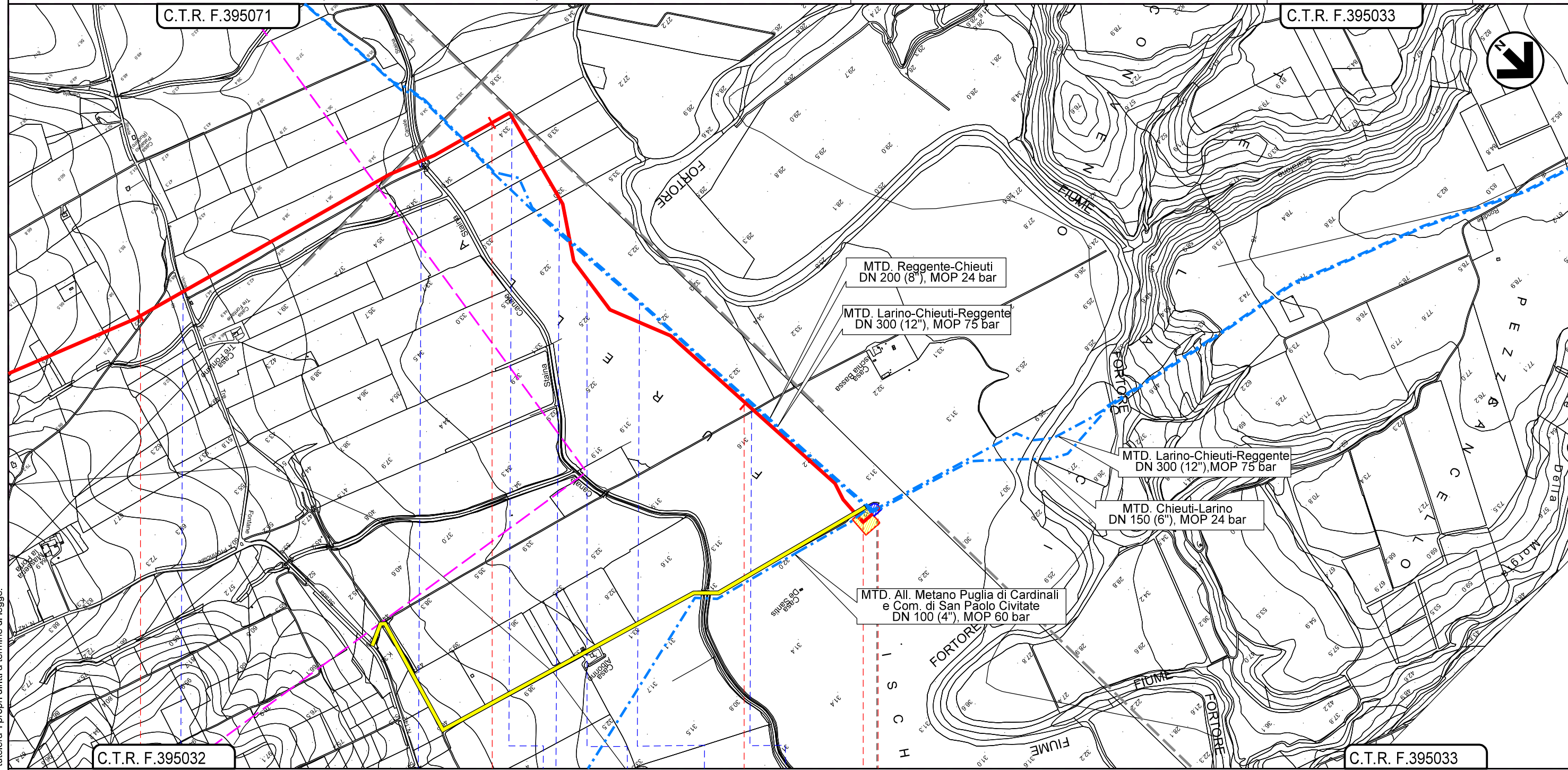
Il presente disegno e' di proprieta' aziendale - La Societa' tutelera' i propri diritti a termine di legge.

METANODOTTO LUCERA - SAN PAOLO DI CIVITATE
Tratto APRICENA - SAN PAOLO DI CIVITATE (TRATTO 4)
DN 300 (12"), DP 75 bar

AREE A PERICOLOSITA' IDROGEOLOGICA
(P.A.I./P.G.R.A./I.F.F.I.)

2	15/03/2023	EMISSIONE PER ENTI a seguito riscontro Regione Puglia prot. 828_27/01/2023	G.CANNA	G.VECCHIO	H.D.AIUDI
1	04/07/2022	AGGIORNAMENTO a seguito del Dec. MITE_VA del 27/05/2022	G.CANNA	G.VECCHIO	H.D.AIUDI
REV.	DATA	DESCRIZIONE	ELABORATO	VERIFICATO	APPROVATO
PROGETTISTA			Dis. 004-PG-D-1015		
 			Comm. 5721		
Rif.TFM: 110009-4D-DT-D-5215			Scala 1:10.000		

Foglio
7
di 7
Scala
1:10.000



SAN PAOLO DI CIVITATE
 FOGGIA



Il presente disegno e' di proprieta' aziendale - La Societa' tutelera' i propri diritti a termine di legge.