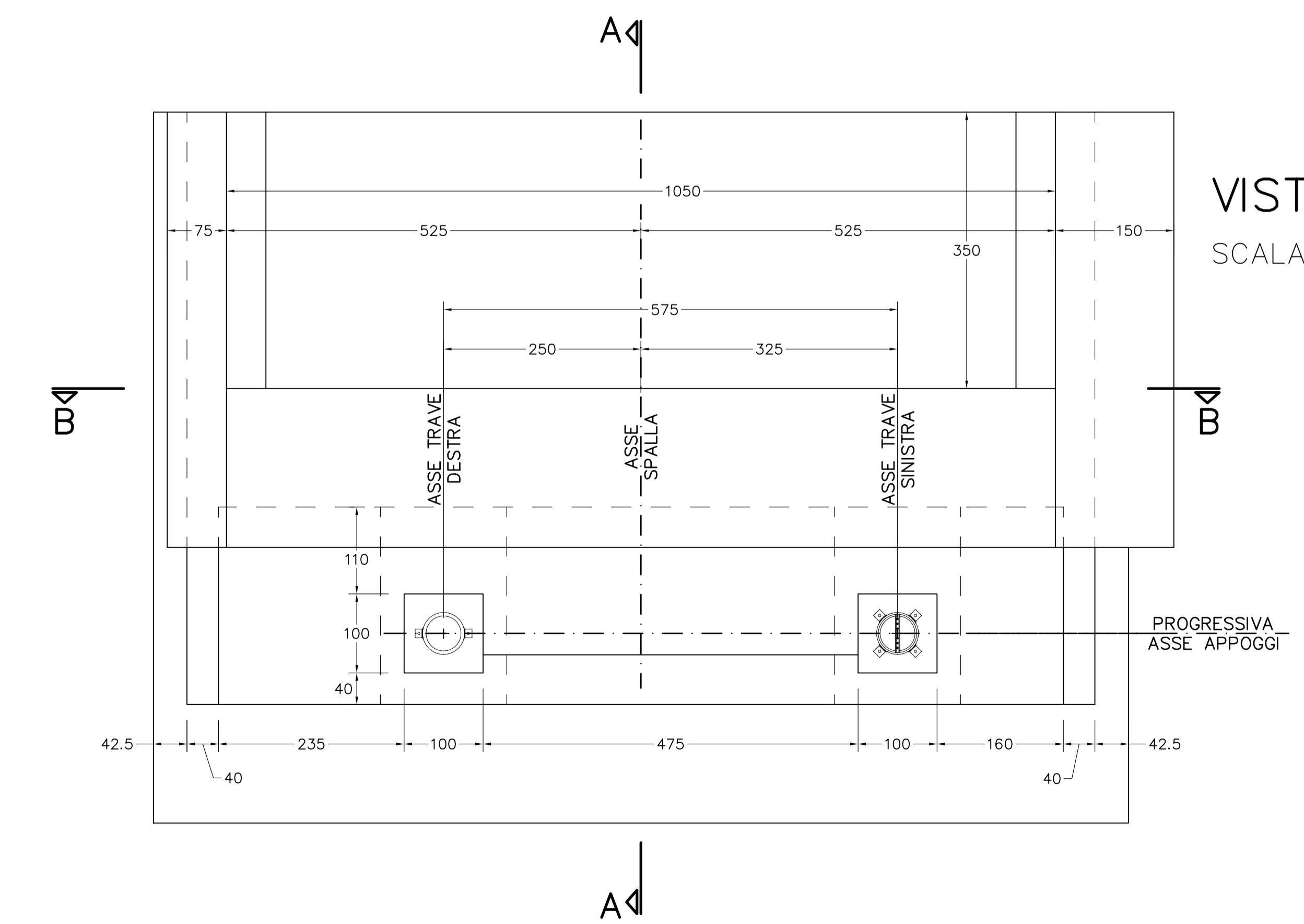
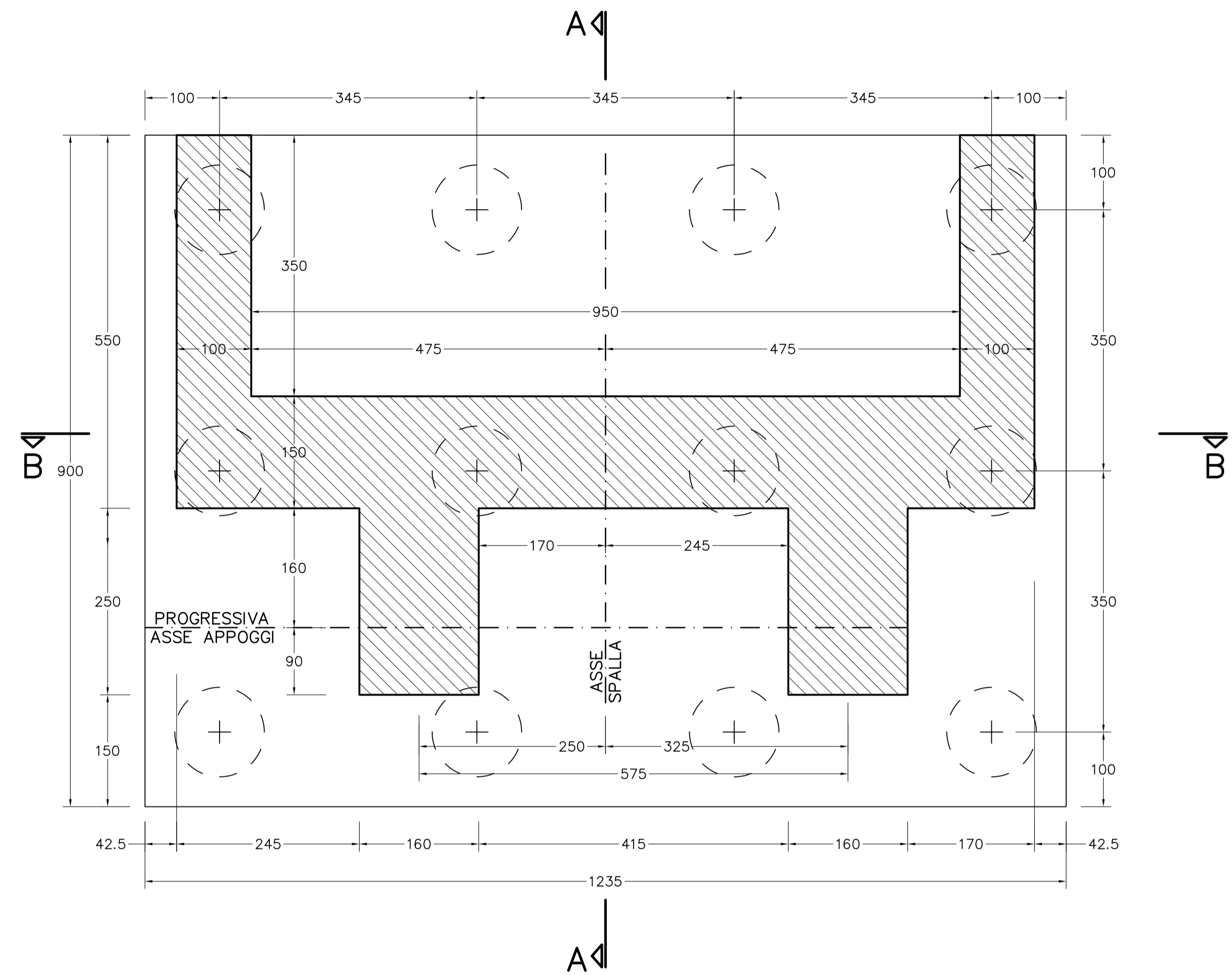


# PIANTA SPICCATO DI FONDAZIONE

SCALA 1.50



VISTA DALL' ALTO  
SCALA 1.50

Viadotto Santuzza 2°	Tutte le misure in metri										TRAVE SINISTRA		TRAVE DESTRA			
	Tipo Struttura	N°	Quota estradosso pinto di fondazione Qf	Quota progetto in asse tracciato Qp	Quota progetto in asse impalcato Qa	Progressive Asse appoggi in asse tracciato	Quota m agrone Qm	Qa-Qf	Pendenza trasversale impalcato pt	Pendenza longitudinale viadotto pl	Quota intradosso trave metallica	Altezza totale: Baggiolo + Appoggio + Piastra di compensazione Hs	Quota intradosso trave metallica	Altezza totale: Baggiolo + Appoggio + Piastra di compensazione Hd	Quota testa spalla Qt	Altezza totale spalla H
CARREGGIATA SINISTRA	Spalla A	437.03	443.40	443.13	20379.88	435.23	6.10	-4.82%	-5.4%	440.53	0.350	440.81	0.626	440.18	7.81	3.15
	Spalla B	412.00	423.03	422.84	20757.08	410.40	10.84	-3.29%	-5.4%	420.40	0.350	420.590	0.539	420.050	12.325	8.05
CARREGGIATA DESTRA	Spalla A	438.00	446.09	446.34	20324.12	436.20	8.34	-4.81%	-5.4%	443.836	0.350	444.149	0.663	443.486	10.023	5.50
	Spalla B	412.00	422.97	423.08	20752.36	410.40	11.08	-2.065%	-5.4%	420.661	0.350	420.796	0.484	420.311	12.558	8.32

La pendenza longitudinale è POSITIVA se la quota del viadotto aumenta nel verso crescente delle progressive chilometriche

La pendenza trasversale è POSITIVA se l'impalcato pende verso DESTRA, cioè se la trave sinistra è più alta di quella destra

La trave DESTRA è quella che si trova sulla destra di un osservatore che percorre il viadotto nel verso crescente delle progressive chilometriche.

### NOTA BENE:

PER LA LUNGHEZZA E IL DIAMETRO DEI PALI DI FONDAZIONE DELLE PILE E DELLE SPALLE VEDI L' ELABORATO: PIANTE DELLE FONDAZIONI



**CORRIDOIO PLURIMODALE TIRRENICO-NORD EUROPA**  
**ITINERARIO AGRIGENTO -CALTANISSETTA-A19**  
 S.S. N° 640 "DI PORTO EMPEDOCLE"  
 AMMODERNAMENTO E ADEGUAMENTO ALLA CAT. B DEL D.M. 5.11.2001  
 Dal km 44+000 allo svincolo con l'A19

### PROGETTO DEFINITIVO

GRUPPO DI PROGETTAZIONE	RESPONSABILI DI PROGETTO
ATI: TECHNITAL s.p.a. (mandataria) S.I.S. Studio di Ingegneria Stradale s.r.l. DELTA Ingegneria s.r.l. INFRATEC s.r.l Consulting Engineering PROGIN s.p.a.	Dott. Ing. M. Raccosta Ordine Ing. Verona n° A1665 Prof. Ing. A. Bevilacqua Ordine Ing. Palermo n° 4058 Dott. Ing. M. Carino Ordine Ing. Agrigento n° A628 Dott. Ing. N. Troccoli Ordine Ing. Potenza n° 836 Dott. Ing. S. Esposito Ordine Ing. Roma n° 20837
	IL GEOLOGO
	INTEGRAZIONE PRESTAZIONI SPECIALISTICHE Dott. Ing. M. Raccosta

VISTO:IL RESPONSABILE DEL PROCEDIMENTO	VISTO:IL RESPONSABILE DEL SERVIZIO PROGETTAZIONE	DATA
Dott. Ing. Massimiliano Fidenzi	Dott. Ing. Antonio Valente	PROTOCOLLO

### OPERE D'ARTE MAGGIORI - VIADOTTI

#### OPERE SULL'ASSE PRINCIPALE

#### VIADOTTO SANTUZZA II

#### CARPENTERIA SPALLE SA CARREGGIATA SX. Tav. 1/2

CODICE PROGETTO	NOME FILE	REVISIONE	FOGLIO	SCALA:
L0407B D 0501	P01V110STRCP05B.pdf	B	0102	1:50
	CODICE ELAB.			
	P01V110STRCP05			
D				
C				
B	REVISIONE A SEGUITO ISTRUTTORIA ANAS DEL 18/03/2007	Aprile 2007		
A	EMMISSIONE	Ottobre 2006	P. Palani	F. Arculi
REV.	DESCRIZIONE	DATA	VERIFICATO RESP. TECNICO	APPROVATO RESP. DI SETTORE