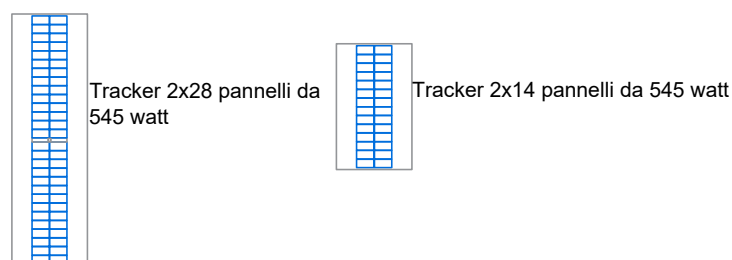


LEGENDA

Distanze layout: - 8 metri tra pannelli e recinzione lotto
 - 12 metri da confini lotti e strade sterrate



Interasse (pitch) 8 metri
 Tracker da 28x2 e 14x2 pannelli
 Pannelli Longi Solar LRS-72HBD 545M
 Misure pannello: 2285x1134x35mm

Numero Tot pannelli: 52080
 Numero Tot tracker da 1 modulo: 80
 Numero Tot tracker da 2 moduli: 930

Potenza Tot impianto: 29.604,4 kW

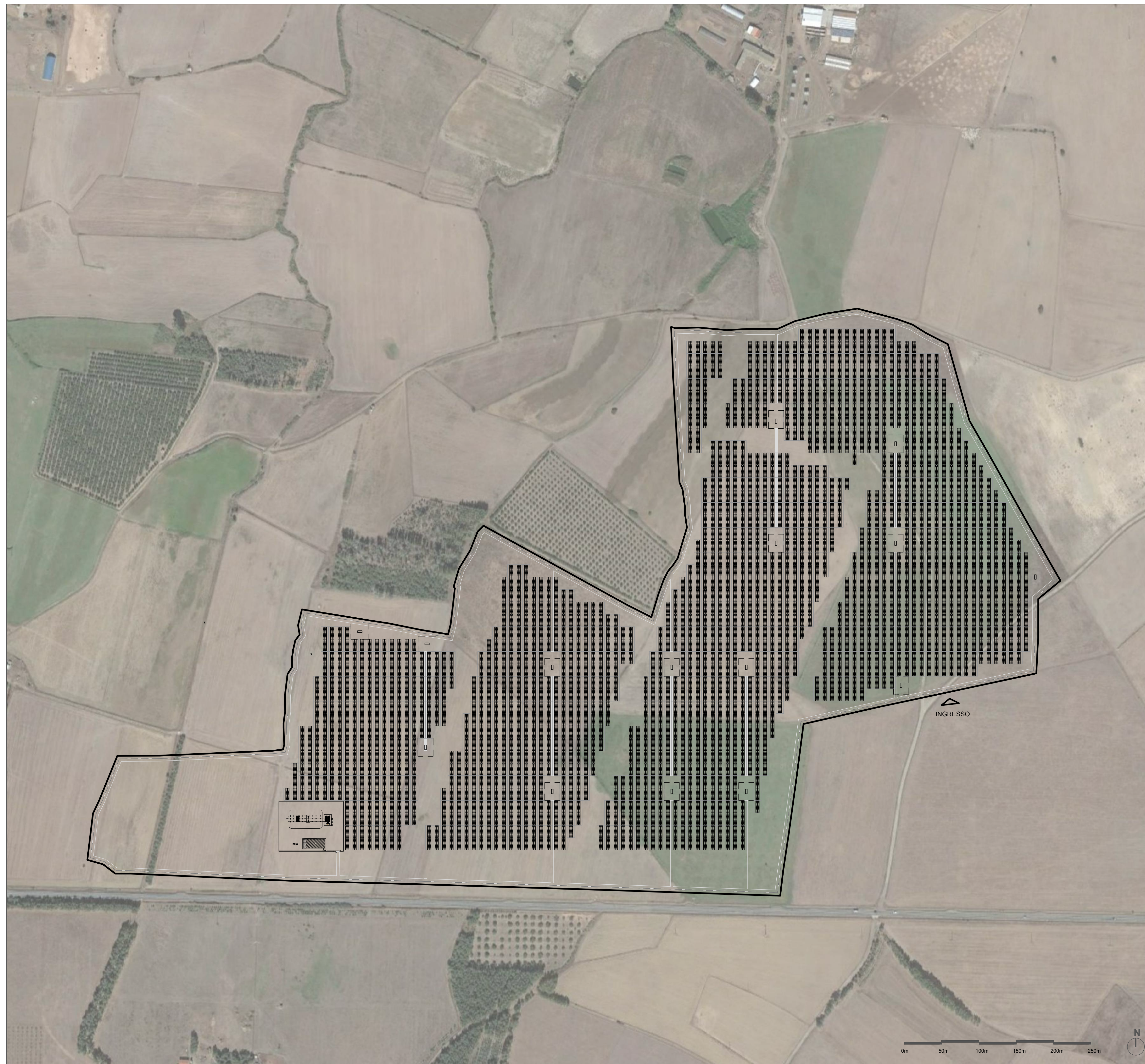
- Power station da 2000: 15 totali
 Dimensioni: 8250x3230x2400
- Confine mappali acquisiti
- Ingresso area d'impianto sud/nord
- Recinzione a 8m di distanza dai tracker
- Strade di impianto (larghezza 3.5m)

Rapporto di copertura

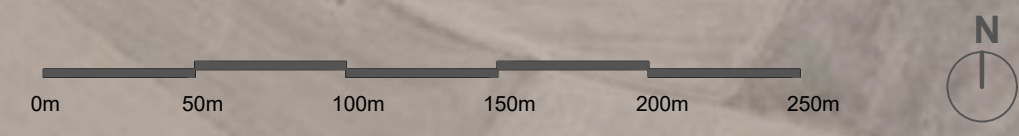
Superficie coperta tracker da 28x2 moduli: 143,14 mq
 Superficie coperta tracker da 14x2 moduli: 71,57 mq

Superfici totali coperte da tracker 28x2 moduli (930): 138.570 mq
 Superfici totali coperte da tracker 14x2 moduli (80): 5.896 mq
 Superficie totale coperta dalle strutture: 144.466 mq

Superficie totale del lotto: 500.000 mq
 Rapporto di copertura pari al 28%

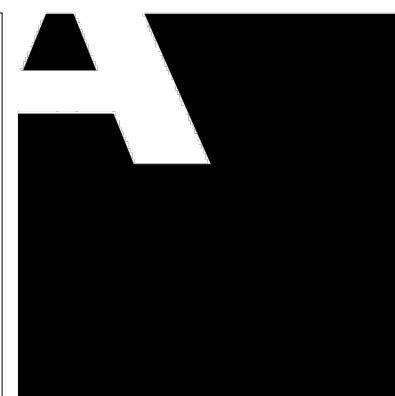


INGRESSO



LAYOUT AGGIORNATO SU ORTOFOTO

STUDIO ALCHEMIST
 Ing. Stefano Floris - Arch. Cinzia Nieddu



Via Isola San Pietro 3 - 09126 Cagliari (CA)
 Via Semplice Spano 10 - 07026 Olbia (OT)

stefano.floris@studioalchemist.it
 cinzia.nieddu@studioalchemist.it

www.studioalchemist.it

COMUNE DI GONNOSFANADIGA

OGGETTO
 REALIZZAZIONE DI IMPIANTO AGRIVOLTAICO A TERRA
 DA 29,60 MW IN IMMISSIONE - SU TRACKER DI TIPO AD
 INSEGUIMENTO MONOASSIALE - "GONNOS-MAR"

COMMITTENTE
 ENERGYGONNOSMAR1 SRL
 Via Isola San Pietro 3 - 09126 Cagliari (CA)

PROGETTO DEFINITIVO

ELABORATO
 LAYOUT D'IMPIANTO AGGIORNATO SU BASE ORTOFOTO

NUMERO ELABORATO
OS 00B
 SCALA: 1 : 2500
 DATA: LUGLIO 2023

3	Terza emissione			
2	Seconda emissione			
1	Prima emissione	Arch. Chiara Martis	Arch. Valentina Madeddu	Ing. S.Floris

REV.	DATA	DESCRIZIONE	REDATTO	CONTROLLATO	APPROVATO

DEF IMPIANTI 00

CODICE COMMESSA	NOME FILE	FASE PROGETTUALE	CATEGORIA	REV.
-----------------	-----------	------------------	-----------	------

STUDIO ALCHEMIST:
 Ing. Stefano Floris
 Arch. Cinzia Nieddu

PROGETTISTA - TIMBRO E FIRMA

PROGETTISTA - TIMBRO E FIRMA

COLLABORATORI:
 Arch. Chiara Martis
 Arch. Valentina Madeddu
 Arch. Elena Porcu
 Arch. Luigi Merzu
 Geol. Mario Strinna
 Geom. Alberto Barroccu

