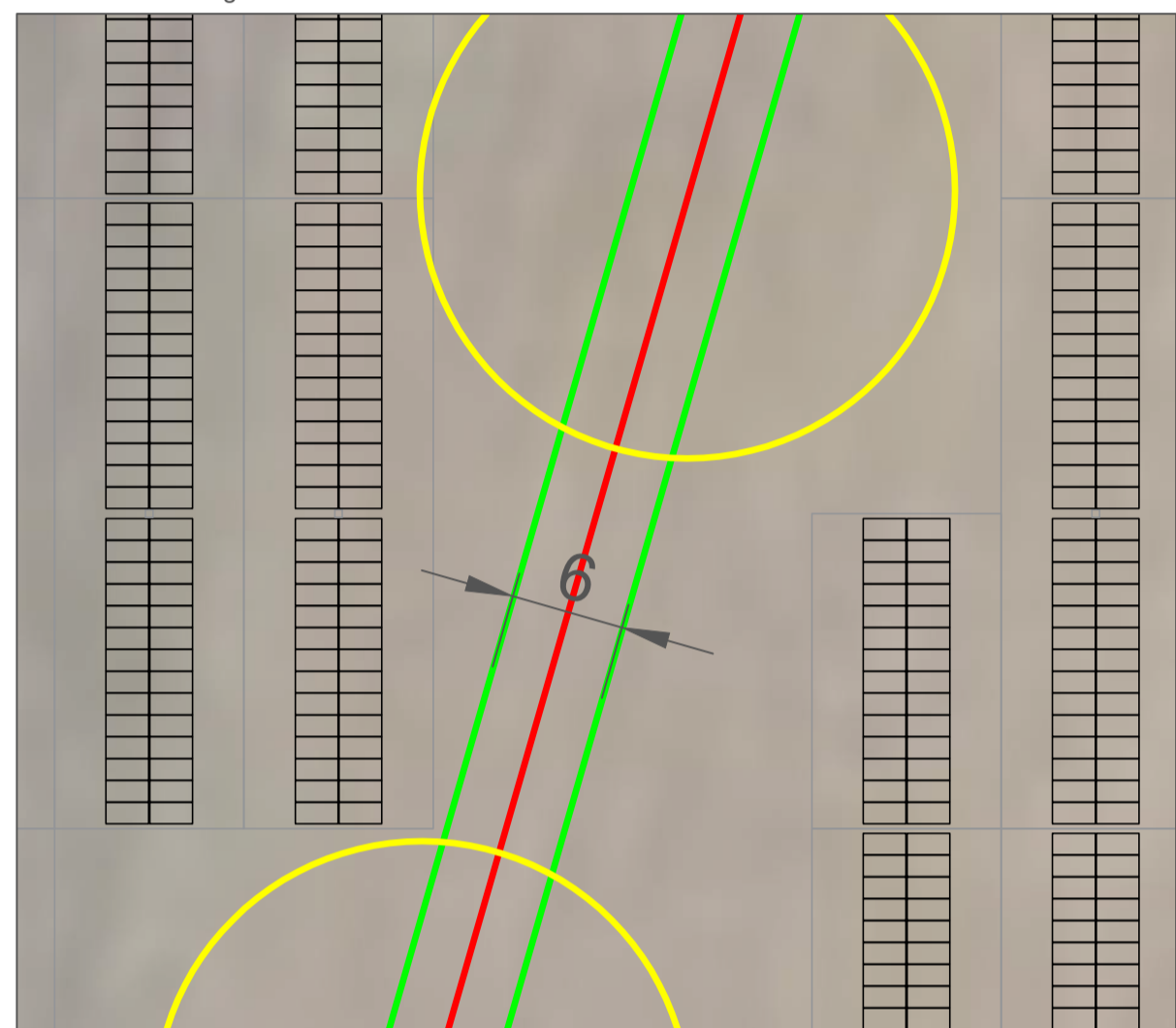
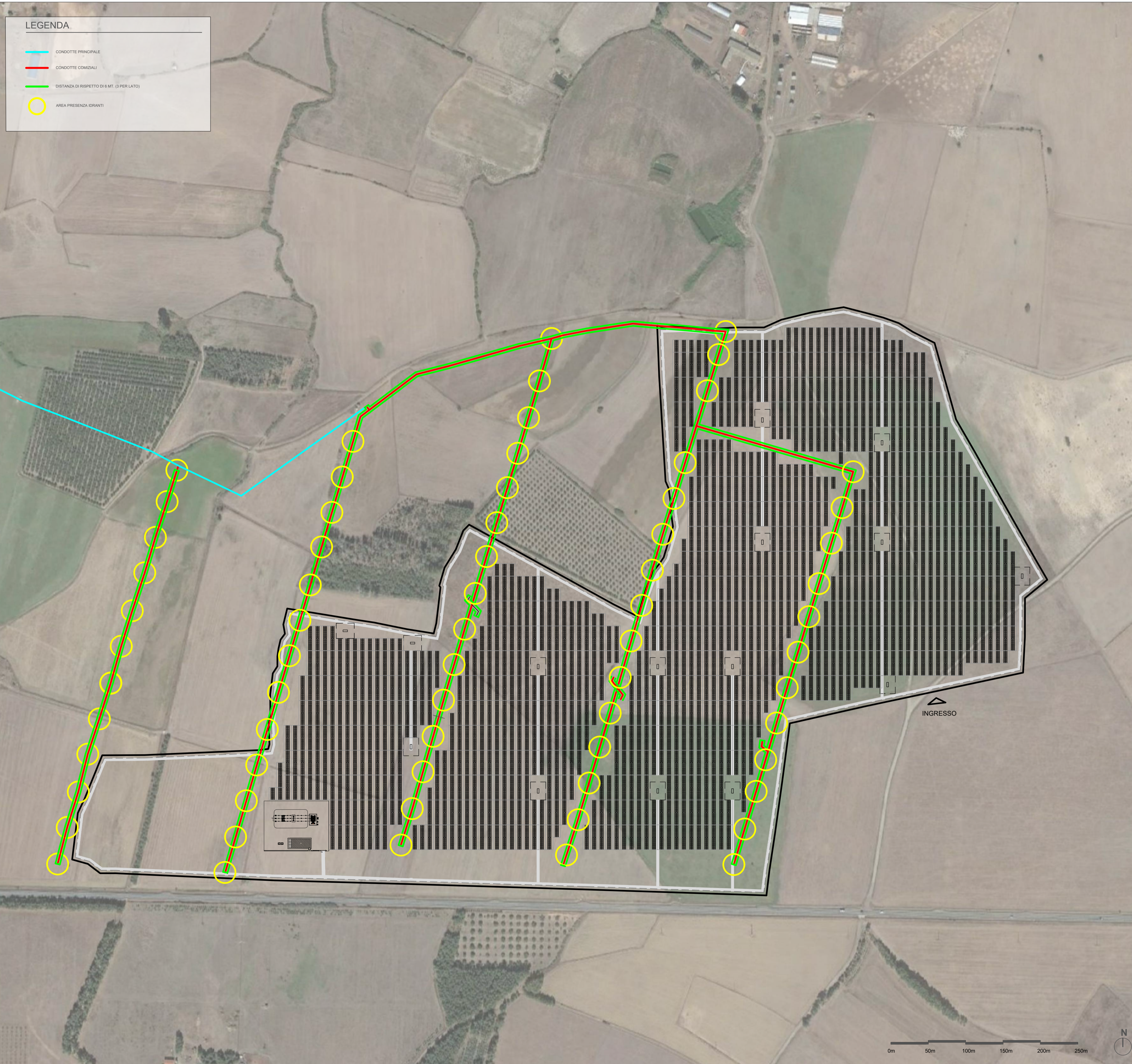


CBSM Distretto irriguo Estendimento Gonnos



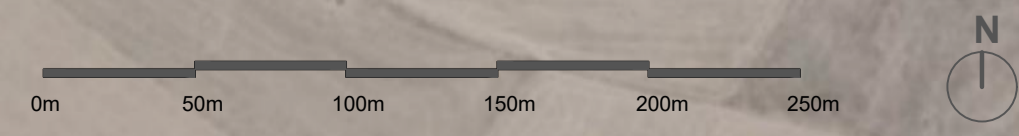
Distanza minima dalla condotta di 6 metri (3 per lato)



INSERIMENTO LAYOUT SU ORTOFOTO - CONDOTTE IDRICHE CBSM

LEGENDA

- CONDOTTE PRINCIPALE
- CONDOTTE COMIZIALI
- DISTANZA DI RISPETTO DI 6 MT. (3 PER LATO)
- AREA PRESENZA IRRANTI



STUDIO ALCHEMIST
 Ing. Stefano Floris - Arch. Cinzia Nieddu

Via Isola San Pietro 3 - 09126 Cagliari (CA)
 Via Semplicio Spano 10 - 07026 Olbia (OT)

stefano.floris@studioalchemist.it
 cinzia.nieddu@studioalchemist.it
 www.studioalchemist.it

COMUNE DI GONNOSFANADIGA

OGGETTO
 REALIZZAZIONE DI IMPIANTO AGRIVOLTAICO A TERRA DA 29,60 MW IN IMMISSIONE - SU TRACKER DI TIPO AD INSEGUIMENTO MONOASSIALE - "GONNOS-MAR"

COMMITTENTE
 ENERGYGONNOSMAR1 SRL
 Via Isola San Pietro 3 - 09126 Cagliari (CA)

PROGETTO DEFINITIVO

ELABORATO
 LAYOUT D'IMPIANTO AGGIORNATO SU ORTOFOTO - CONDOTTE IDRICHE CONSORZIO DI BONIFICA DELLA SARDEGNA MERIDIONALE

NUMERO ELABORATO
OS 05

SCALA: 1 : 2500
 DATA: LUGLIO 2023

3	Terza emissione			
2	Seconda emissione			
1	Prima emissione	Arch. Chiara Martis	Arch. Valentina Madeddu	Ing. S. Floris

REV.	DATA	DESCRIZIONE	REDATTO	CONTROLLATO	APPROVATO

CODICE COMMESSA: DEF IMPIANTI 00

STUDIO ALCHEMIST:
 Ing. Stefano Floris
 Arch. Cinzia Nieddu

COLLABORATORI:
 Arch. Chiara Martis
 Arch. Valentina Madeddu
 Arch. Elena Porcu
 Arch. Luigi Meresu
 Geol. Mario Strinna
 Geom. Alberto Barroccu

PROGETTISTA - TIMBRO E FIRMA
 ORDINE INGEGNERI
 PROVINCIA DI CAGLIARI
 N. 5777
 Dott. Ing. STEFANO FLORIS

PROGETTISTA - TIMBRO E FIRMA