

LEGENDA

COMPONENTI GEOMORFOLOGICHE

- Ulteriori Contesti Paesaggistici
- Lame e gravine
- Doline
- Geositi (non presente)
- Inghiottoi (non presente)
- Grotte
- Versanti
- Cordoni dunari (non presente)

COMPONENTI IDROLOGICHE

- Beni Paesaggistici
- Territori costieri (non presente)
- Aree contermini ai laghi (non presente)
- Fiumi e torrenti, acque pubbliche
- Ulteriori Contesti Paesaggistici
- Sorgenti
- Reticolo idrografico di connessione della R.E.R.
- Vincolo idrogeologico

INTERVENTI IN PROGETTO

- Aerogeneratore
- Area spazzata
- Cavidotto MT
- Piazzola
- Sottostazione elettrica
- Cavidotto AT
- Stazione Elettrica



REGIONE PUGLIA
 Provincia di BARI
 SANTERAMO IN COLLE

OGGETTO PROGETTO PER LA REALIZZAZIONE DI UN IMPIANTO EOLICO NEL COMUNE DI SANTERAMO IN COLLE IN LOCALITA' VALLONE DELLA SILICA

COMMITENTE Q-ENERGY RENEWABLES 2 S.r.l.
 Via Vitor Pisani, 89 - 20124 Milano (MI)
 PEC: q-energyrenewables2srl@gmail.it
 P.IVA: 12490070963

Codice Commessa PHEEDRA 23_03_EO_STC

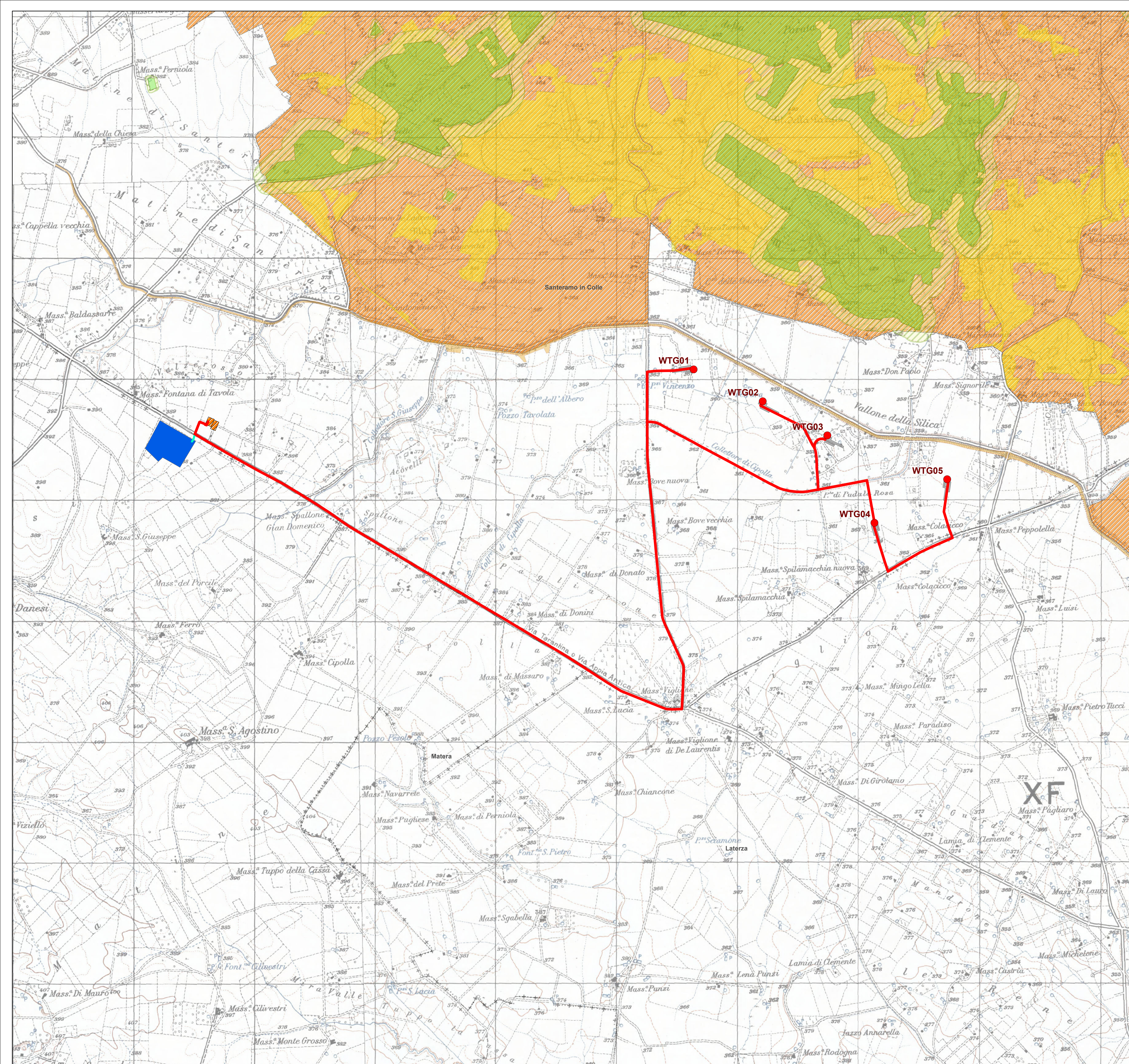
PHEEDRA S.r.l. Via Lago di Nemi, 90
74121 - Taranto
Tel. 099.772282 - Fax 099.9870285
e-mail: info@pheedra.it - web: www.pheedra.it

Progettazione: Direttore Tecnico - Dott. Ing. Angelo Micolucci
 ORDINE INGEGNERI PROVINCIA TARANTO - Sezione A
 Dott. Ing. MICOLUCCI Angelo - n° 1851
 Settore: Civile Ambientale Industriale Informazione

1	Luglio 2023	PRIMA EMISSIONE	MS	AM	VS
REV	DATA	ATTIVITA'	REDATTO	VERIFICATO	APPROVATO

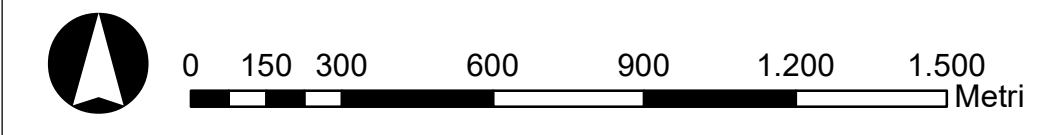
OGGETTO DELL'LABORATORIO INQUADRAMENTO SU PPTR PUGLIA COMPONENTI IDROGEOMORFOLOGICHE

FORMATO	SCALA	SOC.	SOC.	TIPO DOC.	PROG.	REV.	NOME FILE	FOGLI
A1	1:15.000	STC	CIV	TAV	010	01	STC-CIV-TAV-010_01	1 di 3



- LEGENDA**
- COMPONENTI BOTANICO VEGETAZIONALI
- BP_142_G - Boschi (non interferenti)
 - BP_142_I - Zone Umide Ramsar (non presenti)
 - UCP - Area di Rispetto dei Boschi (non interferenti)
 - UCP - Aree Umide (non presenti)
 - UCP - Prati e Pascoli Naturali (non interferenti)
 - UCP - Formazioni Arbustive in Evoluzione Naturale (non interferenti)
- COMPONENTI DELLE AREE PROTETTE E DEI SITI NATURALISTICI
- BP - Parchi e riserve (non presenti)
 - UCP - Aree di rispetto dei parchi e delle riserve regionali (100m) (non presenti)
 - UCP - Siti di rilevanza naturalistica (non interferenti)
 - Limiti comunali

- INTERVENTI IN PROGETTO**
- Aerogeneratore
 - Area spazzata
 - Cavidotto MT
 - Piazzola
 - Sottostazione elettrica
 - Cavidotto AT
 - Stazione Elettrica



REGIONE PUGLIA
Provincia di BARI
SANTERAMO IN COLLE

OGGETTO PROGETTO PER LA REALIZZAZIONE DI UN IMPIANTO EOLICO NEL COMUNE DI SANTERAMO IN COLLE IN LOCALITA' VALLONE DELLA SILICA

COMMITTENTE **Q-ENERGY RENEWABLES 2 S.r.l.**
Via Vitor Pisani, 89 - 20124 Milano (MI)
PEC: q-energyrenewables2srl@legalmail.it
P.IVA: 1249007963

PROGETTAZIONE Codice Commessa PHEEDRA 23_03_EO_STC

PHEEDRA S.r.l. Via Lago di Nemi, 90
 74121 - Taranto
 Tel. 099.772282 - Fax 099.9870285
 e-mail: info@pheedra.it - web: www.pheedra.it

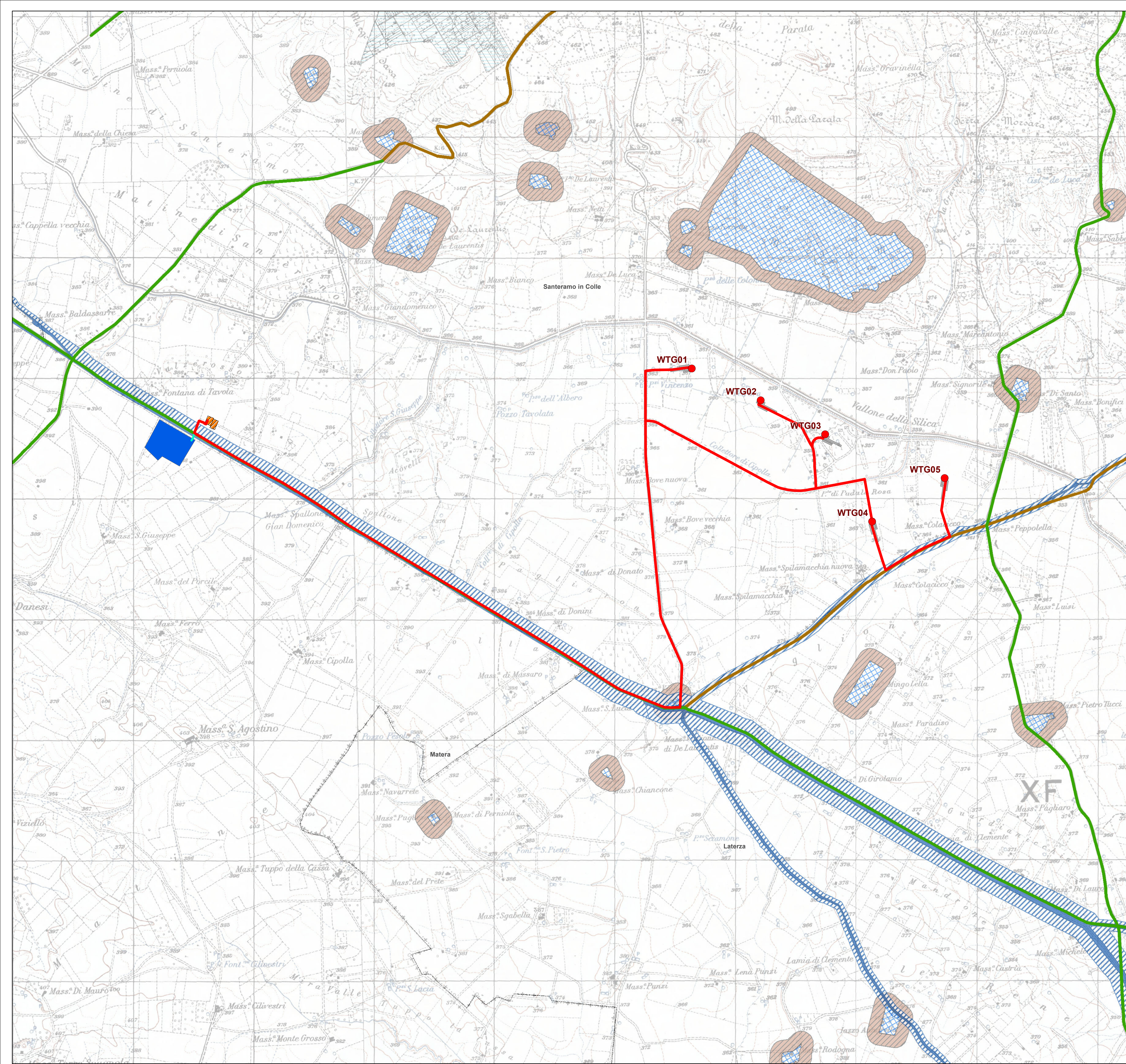
Direttore Tecnico: **Dot. Ing. Angelo Micolucci**
 ORDINE INGEGNERI PROVINCIA TARANTO
 Sezione A
 Dott. Ing. **MICOLUCCI Angelo**
 n° 1851
 Settore: Civile Ambientale Industriale Informazione

1	Luglio 2023	PRIMA EMISSIONE	MS	AM	VS
REV	DATA	ATTIVITA'	REDATTO	VERIFICATO	APPROVATO

OGGETTO DELL'LABORATORIO

**INQUADRAMENTO SU PPTR PUGLIA
STRUTTURA ECOSISTEMICA ED AMBIENTALE**

FORMATO	SCALA	SOC. SEC. STC	CODICE DOCUMENTO	PROG. REV.	NOME FILE	FOGLI
A1	1:15.000	CIV	TAV	010_01	STC-CIV-TAV-010_01	2 di 3

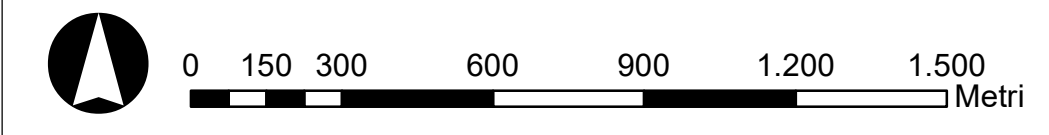


LEGENDA

- COMPONENTI DEI VALORI PERCETTIVI**
- ▲ Luoghi panoramici (non presente)
 - Strade a valenza paesaggistica
 - Strade panoramiche
 - ⊕ Coni visuali
- COMPONENTI CULTURALI E INSEDIATIVE**
- ⊕ Zone gravate da usi civici validate (non interferenti)
 - ⊕ Zone gravate da usi civici non validate (non interferenti)
 - ⊕ Zone di interesse archeologico (non interferenti)
 - ⊕ Testimonianza stratificazione insediativa: a) siti int. beni storico culturali
 - ⊕ Testimonianza stratificazione insediativa: b) aree app.i alla rete dei tratturi
 - ⊕ Aree di Risp. Comp. Culturali e Insediative: Rete Tratturi
 - ⊕ Aree di Risp. Comp. Culturali e Insediative: Siti Storico Culturali
 - ⊕ Aree di Risp. Comp. Culturali e Insediative: Zone Int. Archeol. (non presenti)
 - ⊕ Area a rischio archeologico (non presenti)
 - ⊕ Citta Consolidata (non interferenti)
 - ⊕ Immobili e aree di notevole interesse pubblico (non presente)
 - ⊕ Paesaggi Rurali (non presenti)

INTERVENTI IN PROGETTO

- Aerogeneratore
- ⊕ Area spazzata
- Cavidotto MT
- ⊕ Piazzola
- ⊕ Sottostazione elettrica
- Cavidotto AT
- ⊕ Stazione Elettrica



REGIONE PUGLIA
 Provincia di BARI
 SANTERAMO IN COLLE

OGGETTO PROGETTO PER LA REALIZZAZIONE DI UN IMPIANTO EOLICO NEL COMUNE DI SANTERAMO IN COLLE IN LOCALITA' VALLONE DELLA SILICA

COMMITTENTE **Q-ENERGY RENEWABLES 2 S.r.l.**
Via Vitor Pisani, 89 - 20124 Milano (MI)
 PEC: q-energyrenewables2@legalmail.it
 P.IVA: 12490070963

PROGETTAZIONE Codice Commessa PHEEDRA 23_03_EO_STC

PHEEDRA S.r.l. Via Lago di Nemi, 90
 74121 - Taranto
 Tel. 099.772282 - Fax 099.9870285
 e-mail: info@pheedra.it - web: www.pheedra.it

Direttore Tecnico : **Dott. Ing. Angelo Micolucci**
 ORDINE INGEGNERI PROVINCIA TARANTO
 Sezione A
 Dott. Ing. **MICOLUCCI Angelo**
 n° 1851
Settore: Civile Ambientale Industriale Informazione

1	Luglio 2023	PRIMA EMISSIONE	MS	AM	VS
REV	DATA	ATTIVITA'	REDATTO	VERIFICATO	APPROVATO

OGGETTO DELL'LABORATORIO

INQUADRAMENTO SU PPTR PUGLIA COMPONENTI CULTURALI E DEI VALORI PERCETTIVI

FORMATO	SCALA	SOC. SEC. STC	CODICE DOCUMENTO	PROG. REV.	NOME FILE	FOGLI
A1	1:15.000	STC	CIV TAV	010 01	STC-CIV-TAV-010_01	3 di 3