

PARTICOLARE DEL PLINTO DI FONDAZIONE DELL'AEROGENERATORE

scala 1:200

Armatura diffusa lato superiore

dir. 1: 10/10/20
3.9 cmq/m
dir. 2: 10/10/20
3.9 cmq/m

Assonometria cavalletti distanziatori Ø 12
a=24 cm, D=10cm, h=204 cm
4 per mq. (1500 dir. 1, 1500 dir. 2)

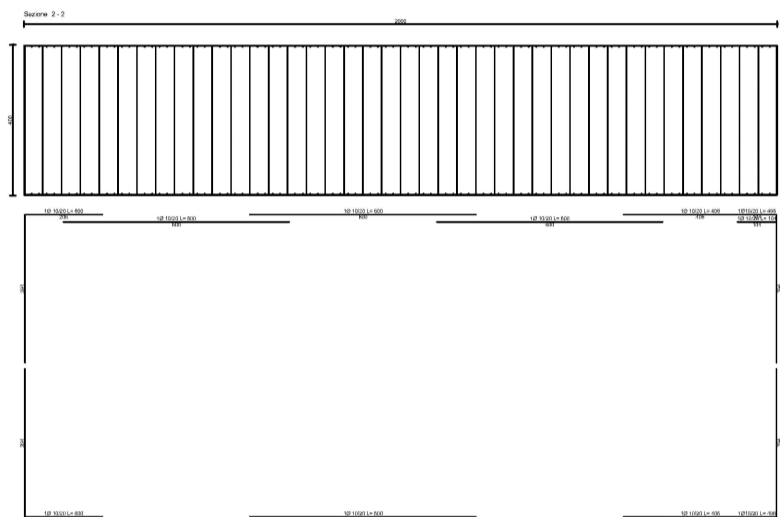
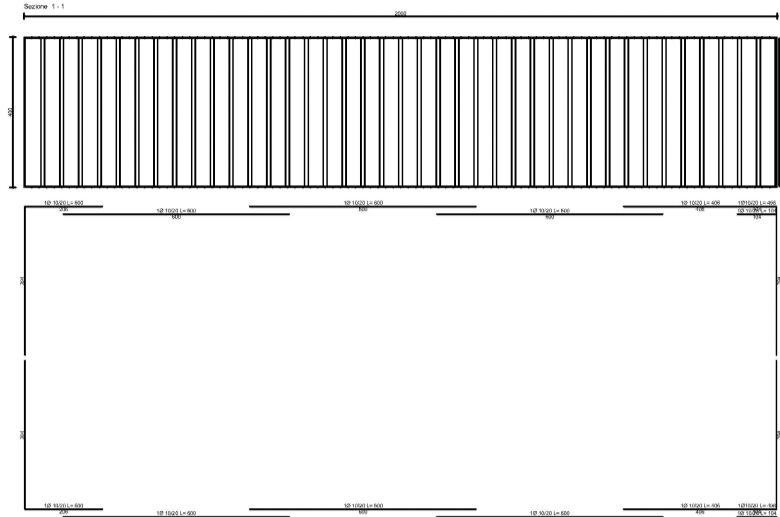
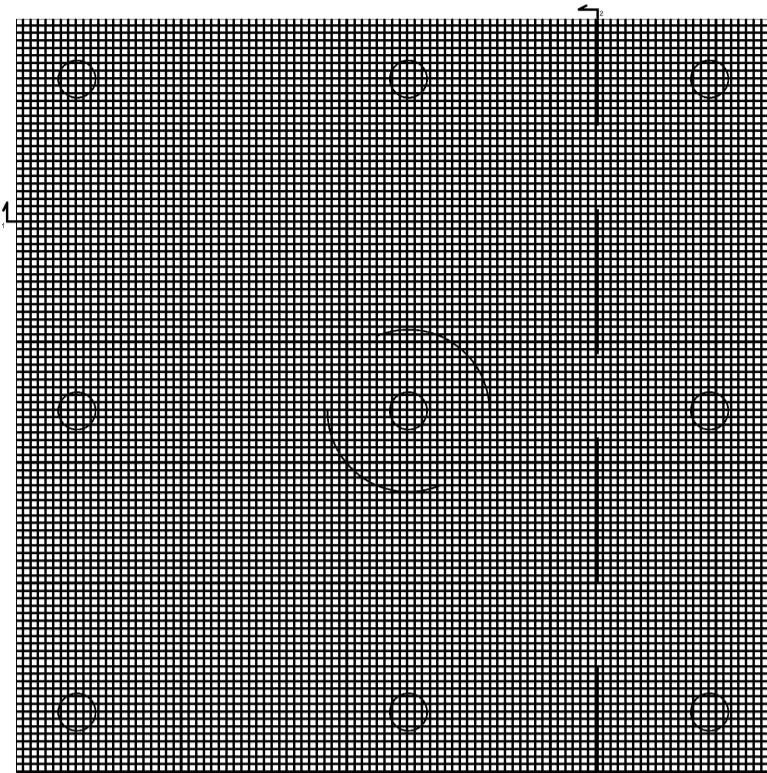
Armatura diffusa lato inferiore

dir. 1: 10/10/20
3.9 cmq/m
dir. 2: 10/10/20
3.9 cmq/m

Armatura a taglio

Armatura per punzonamento (risorse in mm):

N x ØD - L / n (Ø1+Ø2)
N - numero complessivo di listelli
D - diametro dei pioli con testa a martello
L - lunghezza dei pioli
n - numero dei pioli per listello
Ø1 - distanza del primo piolo dal bordo pilastro
Ø2 - distanza tra i successivi pioli per numero di pioli rimanenti

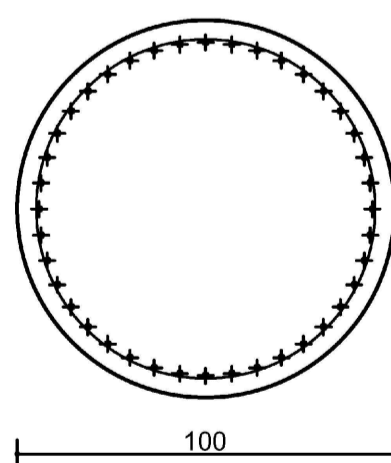
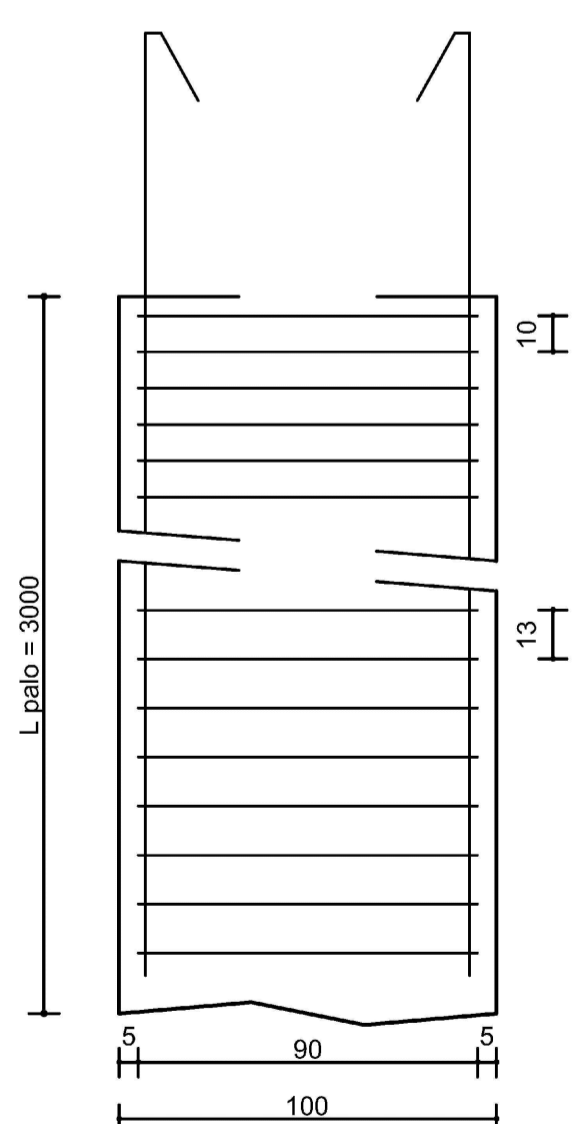


PALO TIPO

scala 1:20

Pos.	Num.	D.(mm)	L (cm)	Peso (kg)
1	1	Ø 8	68905	271,9
2	17	Ø 16	3080	826,4
3	23	Ø 16	1088	395,0

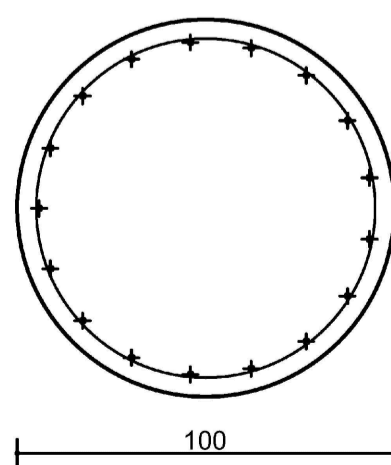
Peso acciaio pali = 1493,3 kg
Volume calcestruzzo pali = 23,6 mc



Sezione palo da:

quota 0,0 a quota -1000,0

- ① St. circolari Ø8 / 9.6, L = 331
- ② 17Ø16 L = 3080
- ③ 23Ø16 L = 1090

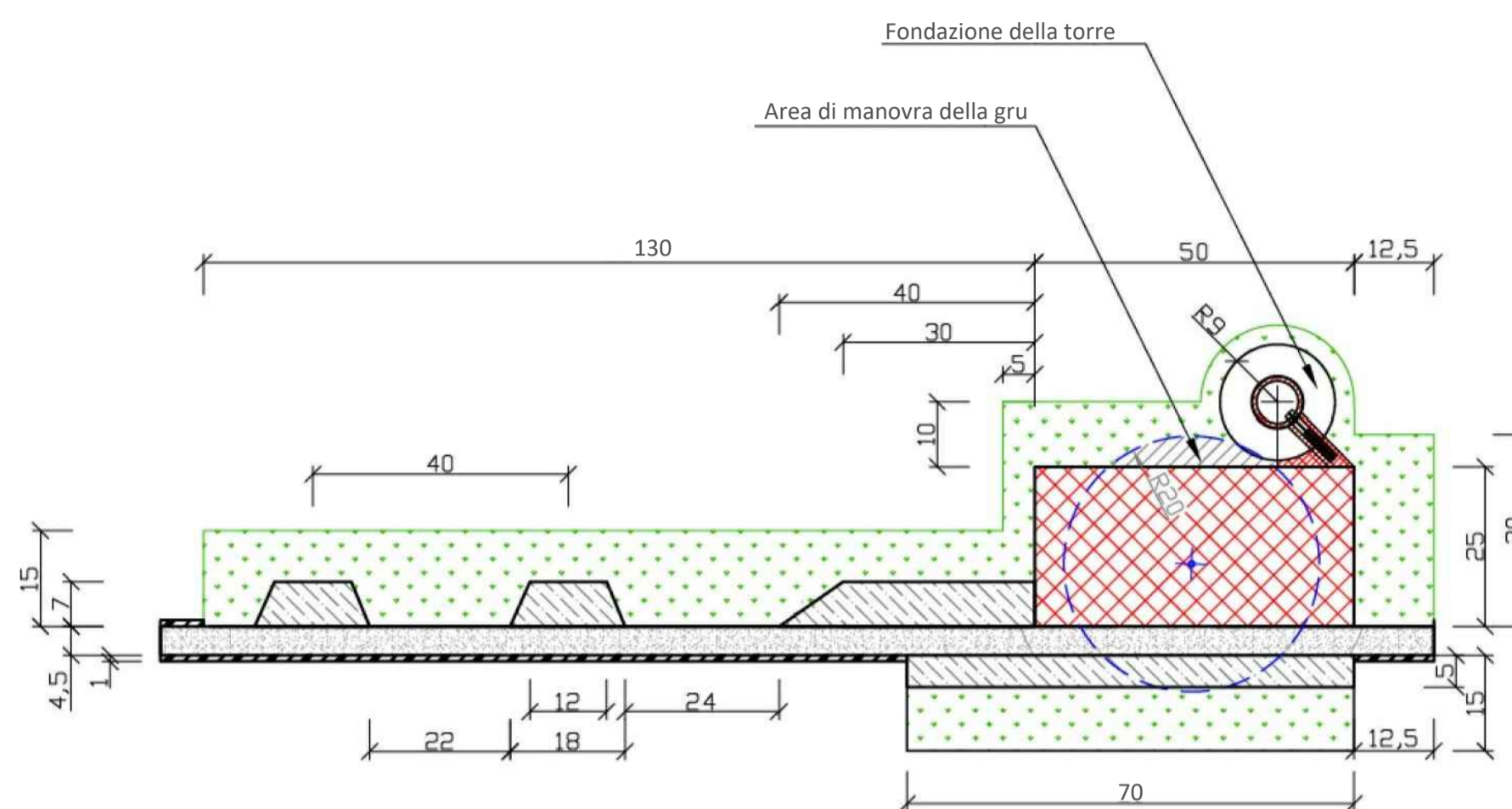


Sezione palo da:

quota -1000,0 a quota -3000,0

- ① St. circolari Ø8 / 13, L = 331
- ② 17Ø16 L = 3080

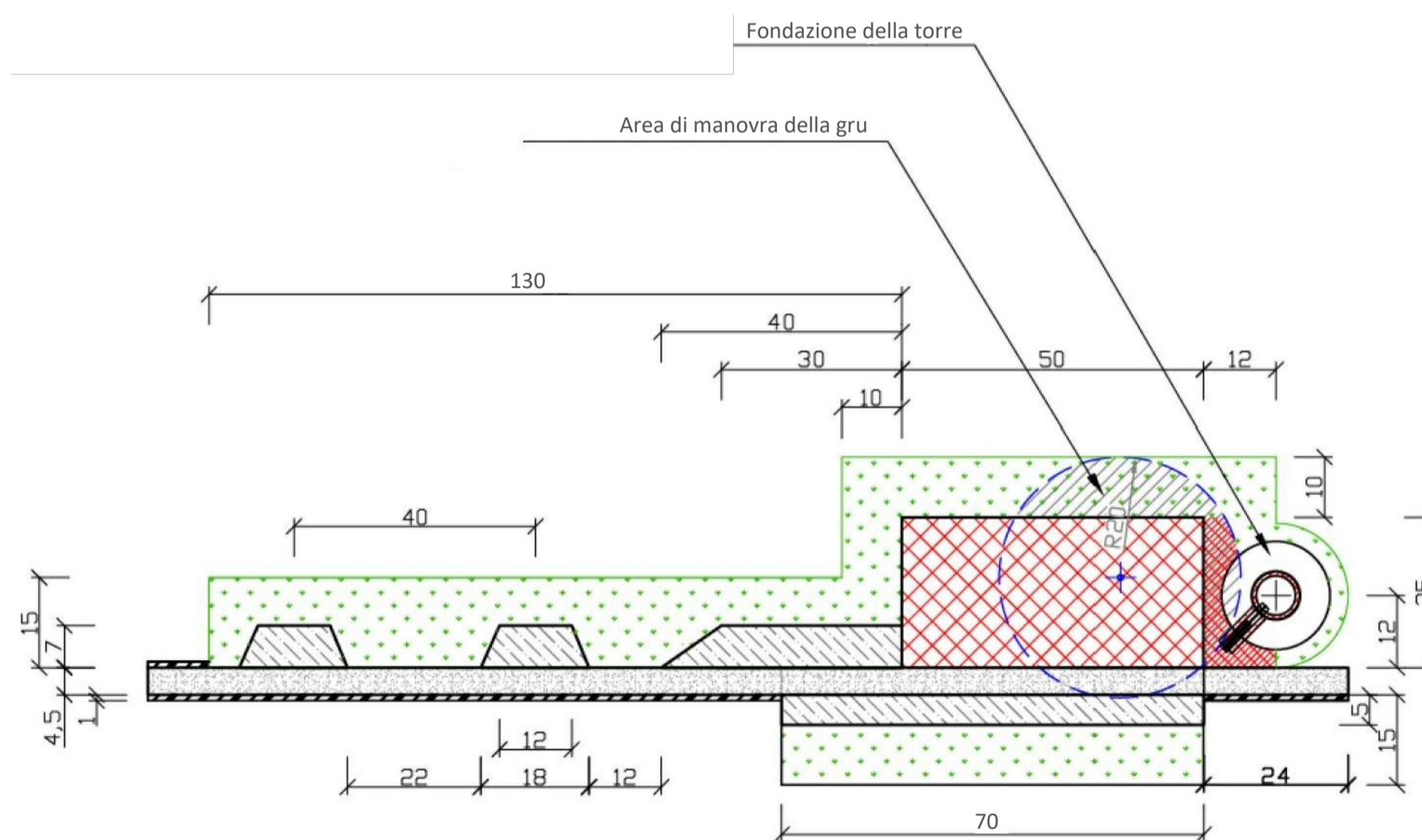
PARTICOLARE DELLE POSSIBILI TIPOLOGIE DI AREA DI INSTALLAZIONE DELL'AEROGENERATORE



Particolare valido per gli aerogeneratori: WTG02 - WTG03

LEGENDA

- Pista di accesso
- Piazzola di montaggio
- Area di lavoro
- Area livellata e libera da ostacoli
- Area di manovra della gru
- Area di sistemata a ghiaia alla base della torre



Particolare valido per gli aerogeneratori: WTG01 - WTG04 - WTG05



REGIONE PUGLIA
Provincia di BARI
SANTERAMO IN COLLE



OGGETTO
PROGETTO PER LA REALIZZAZIONE DI UN IMPIANTO EOLICO NEL COMUNE DI SANTERAMO IN COLLE IN LOCALITA' VALLONE DELLA SILICA

COMMITTENTE
Q-ENERGY RENEWABLES 2 S.r.l.

Via Vitor Pisani, 8/a - 20124 Milano (MI)
PEC: q-energyrenewables2sr@legasmail.it
P.IVA: 12490079603

Codice Commessa PHEEDRA_23_03_EO_STC

PHEEDRA S.r.l. Via Lago di Nemi, 90
24121 - Taranto
Tel. 099.7723202 - Fax 099.9870285
e-mail: info@pheedra.it - web: www.pheedra.it

PROGETTAZIONE
Direttore Tecnico: **Dott. Ing. Angelo Micolucci**
ORDINE INGEGNERI PROVINCIA TARANTO
Sezione A
Dott. Ing. MICOLUCCI Angelo
Settore: Civile Ambientale Industriale Infrastrutture
n° 1855

REV.	DATA	ATTIVITA'	REDATTO	VERIFICATO	APPROVATO
1	Luglio 2023	PRIMA EMISSIONE	MS	AM	VS

OGGETTO DEL LABORATORIO
**PARTICOLARI COSTRUTTIVI:
Fondazione e aree di installazione
dell'aerogeneratore**

FORMATO	SCALA	CODICE DOCUMENTO			NOME FILE	FOGLI
A1	varie	SOC	DESC	TIPO DOC	PROG.	REV.
		STC	CIV	TAV	013a	01
					STC-CIV-TAV-013a_01	1