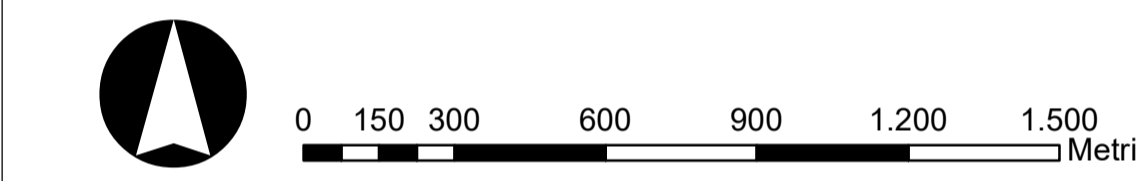
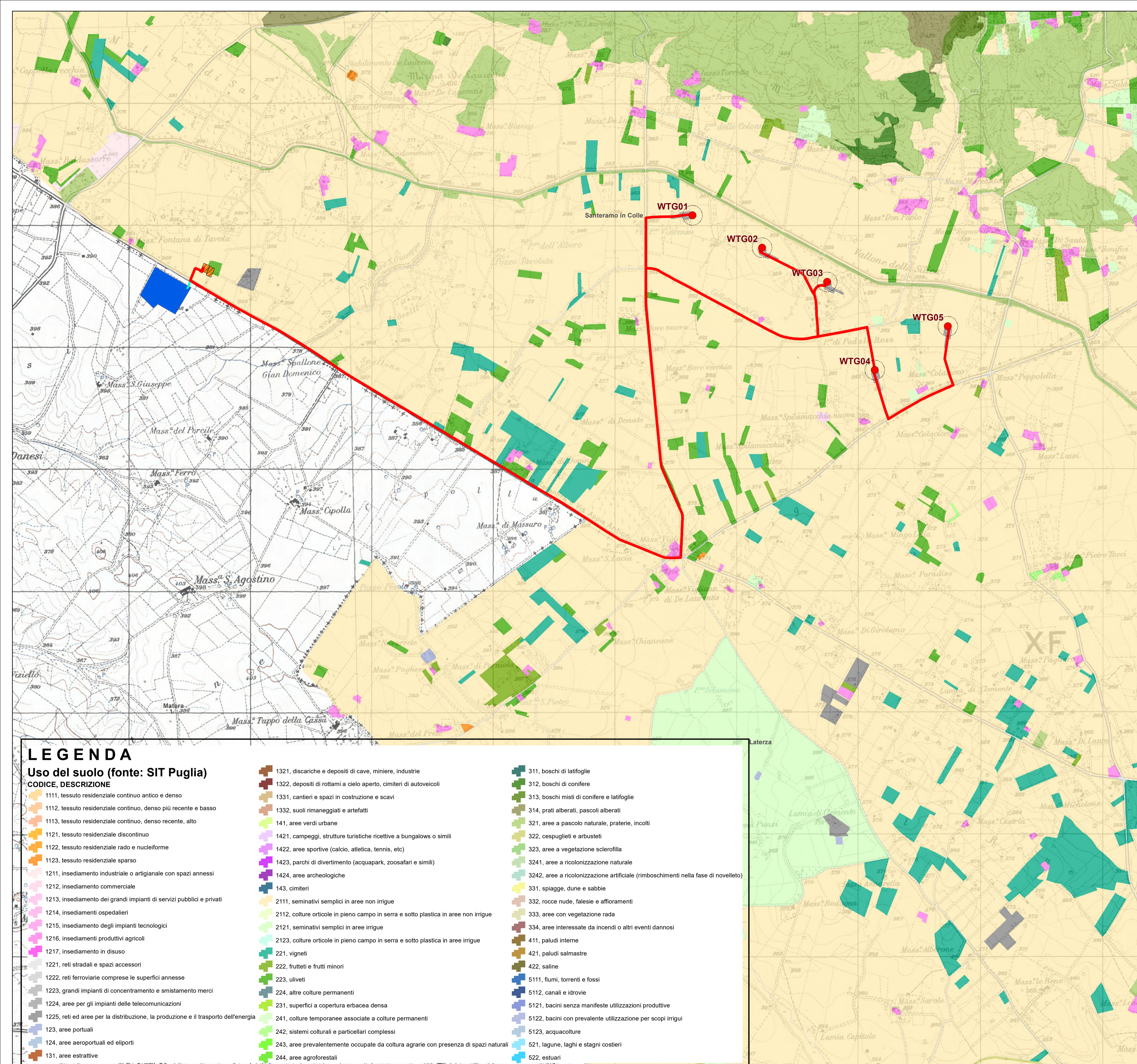


INTERVENTI IN PROGETTO

- Aerogeneratore
- Area spazzata
- Cavidotto MT
- Piazzola
- Sottostazione elettrica
- Cavidotto AT
- Stazione Elettrica



LEGENDA

Uso del suolo (fonte: SIT Puglia)

CODICE, DESCRIZIONE		
1111, tessuto residenziale continuo antico e denso	1321, discariche e depositi di cave, miniere, industrie	311, boschi di latifoglie
1112, tessuto residenziale continuo, denso più recente e basso	1322, depositi di rottami a cielo aperto, cimiteri di autoveicoli	312, boschi di conifere
1113, tessuto residenziale continuo, denso recente, alto	1331, cantieri e spazi in costruzione e scavi	313, boschi misti di conifere e latifoglie
1121, tessuto residenziale discontinuo	1332, suoli rimaneggiati e artefatti	314, prati alberati, pascoli alberati
1122, tessuto residenziale rado e nucleiforme	141, aree verdi urbane	321, aree a pascolo naturale, praterie, incolti
1123, tessuto residenziale sparso	1421, campeggi, strutture turistiche ricettive a bungalows o simili	322, cespuglieti e arbusteti
1211, insediamento industriale o artigianale con spazi annessi	1422, aree sportive (calcio, atletica, tennis, etc)	323, aree a vegetazione sclerofilla
1212, insediamento commerciale	1423, parchi di divertimento (acquapark, zoosafari e simili)	3241, aree a ricolonizzazione naturale
1213, insediamento dei grandi impianti di servizi pubblici e privati	1424, aree archeologiche	3242, aree a ricolonizzazione artificiale (rimboschimenti nella fase di novelletto)
1214, insediamenti ospedalieri	143, cimiteri	331, spiagge, dune e sabbie
1215, insediamento degli impianti tecnologici	2111, seminativi semplici in aree non irrigue	332, rocce nude, falesie e affioramenti
1216, insediamenti produttivi agricoli	2112, colture orticole in pieno campo in serra e sotto plastica in aree non irrigue	333, aree con vegetazione rada
1217, insediamento in disuso	2121, seminativi semplici in aree irrigue	334, aree interessate da incendi o altri eventi dannosi
1221, reti stradali e spazi accessori	2123, colture orticole in pieno campo in serra e sotto plastica in aree irrigue	411, paludi interne
1222, reti ferroviarie comprese le superfici annesse	221, vigneti	421, paludi salmastre
1223, grandi impianti di concentrazione e smistamento merci	222, frutteti e frutti minori	422, saline
1224, aree per gli impianti delle telecomunicazioni	223, uliveti	5111, fiumi, torrenti e fossi
1225, reti ed aree per la distribuzione, la produzione e il trasporto dell'energia	224, altre colture permanenti	5112, canali e idrovie
123, aree portuali	231, superfici a copertura erbacea densa	5121, bacini senza manifeste utilizzazioni produttive
124, aree aeroportuali ed eliporti	241, colture temporanee associate a colture permanenti	5122, bacini con prevalente utilizzazione per scopi irrigui
131, aree estrattive	242, sistemi colturali e particellari complessi	5123, acquacolture
	243, aree prevalentemente occupate da coltura agrarie con presenza di spazi naturali	521, lagune, laghi e stagni costieri
	244, aree agroforestali	522, estuari

REGIONE PUGLIA

Provincia di BARI

SANTERAMO IN COLLE

OGGETTO

PROGETTO PER LA REALIZZAZIONE DI UN IMPIANTO EOLICO
NEL COMUNE DI SANTERAMO IN COLLE IN LOCALITA'
VALLONE DELLA SILICA

COMITENTE

Q-ENERGY RENEWABLES 2 S.r.l.

Via Vitor Pisani, 89 - 20124 Milano (MI)
PEC: q-energyrenewables2srl@legalmail.it
P.IVA: 12490070963

PROGETTAZIONE

Codice Commessa PHEEDRA 23_03_EO_STC

PHEEDRA S.r.l. Via Lago di Nemi, 90
74121 - Taranto
Tel. 099.772282 - Fax 099.9870285
e-mail: info@pheedra.it - web: www.pheedra.it

Direttore Tecnico - **Dott. Ing. Angelo Micolucci**

ORDINE INGEGNERI PROVINCIA TARANTO

Sezione A

Dott. Ing. **MICOLUCCI Angelo** Settore: **Civile Ambientale**
n° 1851 **Informazione**

REV.	DATA	ATTIVITA'	REDATTO	VERIFICATO	APPROVATO
1	Luglio 2023	PRIMA EMISSIONE	MS	AM	VS

OGGETTO DELL'LABORATO

CARTA USO DEL SUOLO

FORMATO	SCALA	CODICE DOCUMENTO	NOME FILE	FOGLI
A1	1:15.000	SOC. SUC. STC/AMB TIPO DOC. TAV PROG. 043 REV. 01	STC-AMB-TAV-043_01	