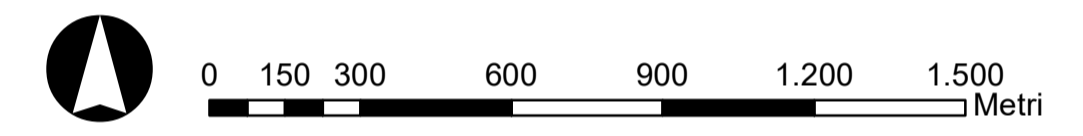
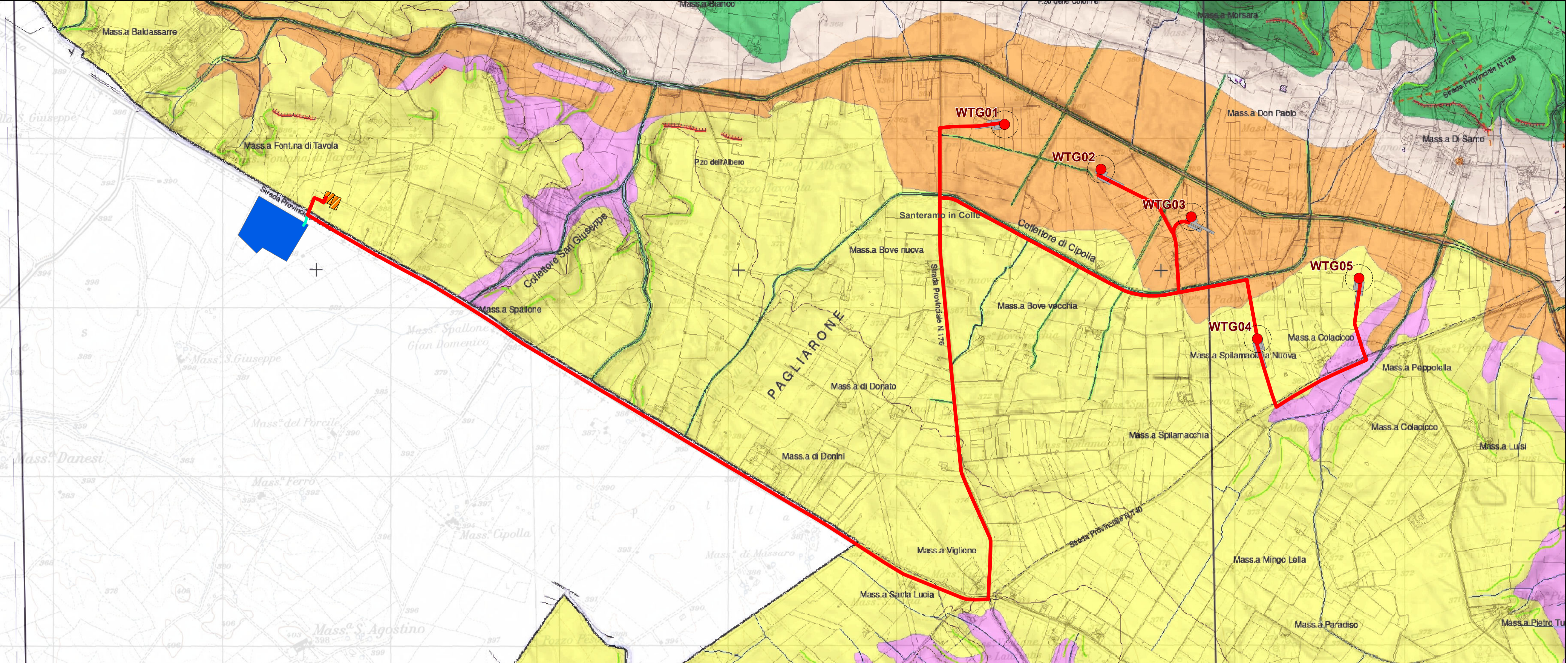


INTERVENTI IN PROGETTO

- Aerogeneratore
- Area spazzata
- Cavidotto MT
- Piazzola
- Sottostazione elettrica
- Cavidotto AT
- + Stazione Elettrica



LEGENDA

ELEMENTI GEOLOGICO-STRUTTURALI

- Litologia del substrato**
- Unità prevalentemente calcarea o dolomitica
 - Unità a prevalente componente argillosa
 - Unità a prevalente componente siliceo-sabbiosa e/o arenitica
 - Unità a prevalente componente arenitica
 - Unità a prevalente componente rudica
 - Unità costituite da alternanze di rocce a composizione e/o granulometria variabile
 - Unità a prevalente componente argillica con un generale assetto caotico
 - Depositi sciolti a prevalente componente pellica
 - Depositi sciolti a prevalente componente sabbioso-ghiaiosa
- Tettonica**
- Faglia
 - Faglia presunta
 - Asse di anticlinale certo
 - Asse di anticlinale presunto
 - Asse di sinclinale certo
 - Asse di sinclinale presunto
 - + Strati suborizzontali (<10°)
 - + Strati poco inclinati (10°-45°)
 - + Strati molto inclinati (45°-80°)
 - + Strati subverticali (>80°)
 - + Strati rovesciati
 - + Strati contorti

FORME DI VERSANTE

- Nicchia di distacco
- Corpo di frana
- Cono di detrito
- Area interessata da dissesto diffuso
- Area a calanchi e forme similari
- Orlo di scarpata delimitante forme semispianate
- Cresta affilata
- Cresta smussata
- Asse di dislivello

FORME DI MODELLAMENTO DI CORSO D'ACQUA

- Ripa di erosione
- Ciglio di sponda

FORME ED ELEMENTI LEGATI ALL'DROGRAFIA SUPERFICIALE

- Corso d'acqua
- Corso d'acqua episodico
- Corso d'acqua obliterato
- Corso d'acqua tombato
- Recapito finale di bacino endoreico
- + Sorgente
- Canale lagunare

BACINI IDRICI

- Lago naturale
- Lago artificiale
- Laguna
- Salina
- Stagno, acquitrino, zona palustre

FORME CARSICHE

- ▲ Ingresso di grotta naturale
- Voragine, inghiottitoio o pozzo di crollo
- Dolina
- Orlo di depressione carsica a morfologia complessa

FORME ED ELEMENTI DI ORIGINE MARINA

- Tipo di costa**
- Costa rocciosa
 - Costa rocciosa con spiaggia ciottolosa al piede
 - Costa rocciosa con spiaggia sabbiosa al piede
 - Falesia
 - Falesia con spiaggia ciottolosa al piede
 - Falesia con spiaggia sabbiosa al piede
 - Rias
 - Spiaggia sabbiosa
 - Spiaggia ciottolosa
 - Spiaggia sabbiosa-ciottolosa
 - Cordone dunare
 - + Faraglione

FORME ED ELEMENTI DI ORIGINE ANTROPICA

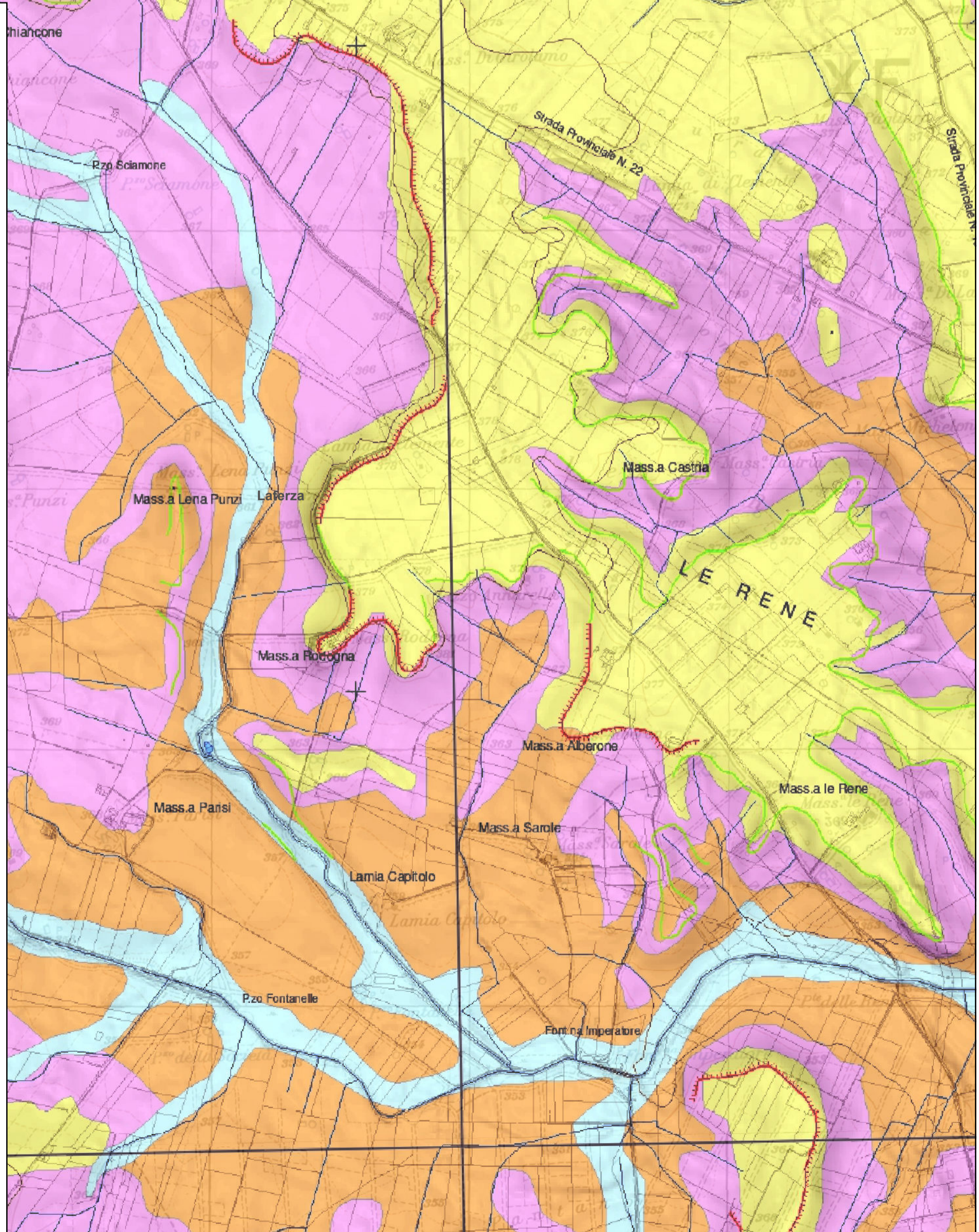
- Argine
- Traversa fluviale
- Opera di difesa costiera
- Diga
- Opera ed infrastruttura portuale
- Discarica controllata
- Area di cava attiva
- Cava abbandonata
- Cava riqualificata
- Cava rinaturalizzata
- Discarica di residui di cava
- Miniera (abbandonata)
- Discarica di residui di miniera

SINGOLARITA' DI INTERESSE PAESAGGISTICO

- ★ Geosito

LIMITI AMMINISTRATIVI

- Limite di regione
- Limite di comune



REGIONE PUGLIA
Provincia di BARI
SANTERAMO IN COLLE

OGGETTO PROGETTO PER LA REALIZZAZIONE DI UN IMPIANTO EOLICO NEL COMUNE DI SANTERAMO IN COLLE IN LOCALITA' VALLONE DELLA SILICA

COMITENTE Q-ENERGY RENEWABLES 2 S.r.l.
Via Vitor Pisani, 89 - 20124 Milano (MI)
PEC: q-energyrenewables2srl@legalmail.it
P.IVA: 12490070963

Codice Commessa PHEEDRA_23_03_EO_STC

PHEEDRA S.r.l. Via Lago di Nemi, 90
74121 - Taranto
Tel. 099.772292 - Fax 099.9870285
e-mail: info@pheedra.it - web: www.pheedra.it

Progettazione Direttore Tecnico: Dott. Ing. Angelo Micolucci
ORDINE INGEGNERI PROVINCIA TARANTO
Sezione A
Dott. Ing. MICOLUCCI Angelo
n° 1851
Settore: Civile Ambientale Industriale Informazione

REV.	DATA	ATTIVITA'	REDDATTO	VERIFICATO	APPROVATO
1	Luglio 2023	PRIMA EMISSIONE	MS	AM	VS

OGGETTO DELL'LABORATO INQUADRAMENTO SU CARTA IDROGEOMORFOLOGICA

FORMATO	SCALA	SOC.	SIC.	TIPO DOC.	PROG.	REV.	NOME FILE	FOGLI
A1	1:15.000	STC	AMB	TAV	072	01	STC-AMB-TAV-072_01	