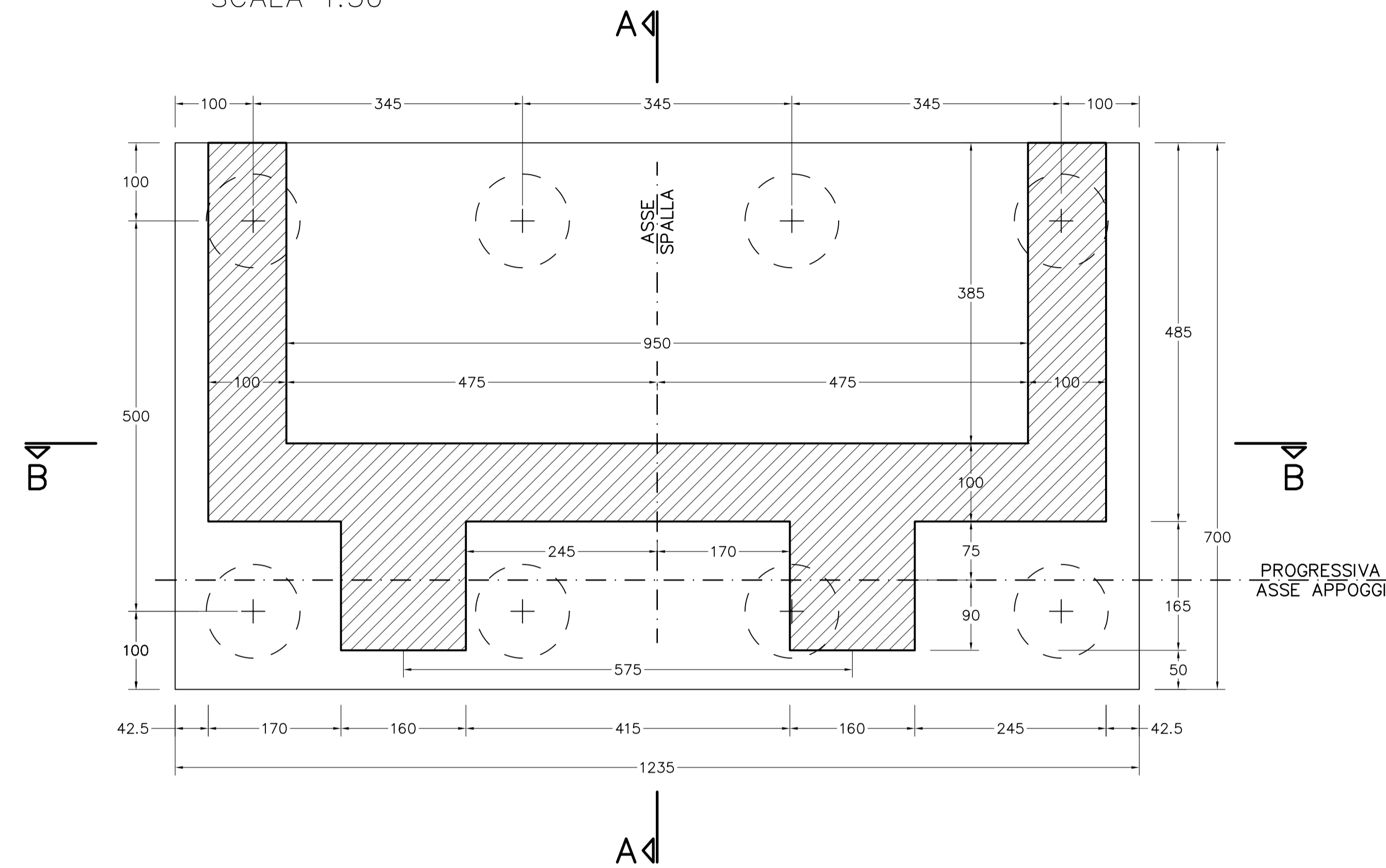


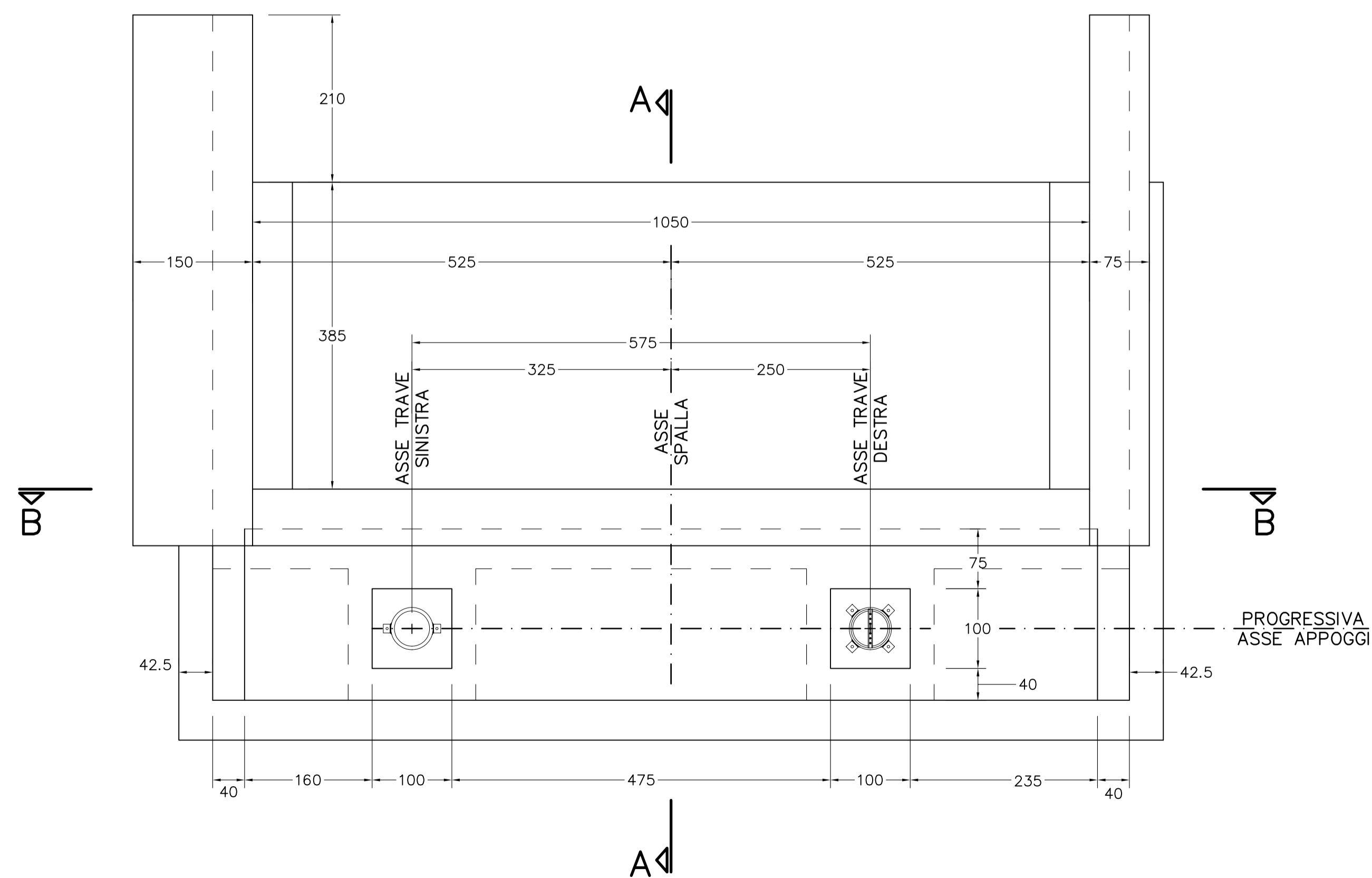
# PIANTA SPICCATO DI FONDAZIONE

SCALA 1.50



# VISTA DALL' ALTO

SCALA 1.50



Viadotto Santuzza 2°	Tipo Struttura	N°	Tutte le misure in metri										TRAVE SINISTRA		TRAVE DESTRA	
			Quota estradosso pinto di fondazione Qf	Quota progetto in asse tracciato Qp	Quota progetto in asse impalcato Qa	Progressive Asse appoggi in asse tracciato	Quota m agrone Qm	Qa-Qf	Pendenza trasversale impalcato pt	Pendenza longitudinale viadotto pl	Quota intradosso trave metallica	Altezza totale: Baggiolo + Appoggio + Piastra di compensazione Hs	Quota intradosso trave metallica	Altezza totale: Baggiolo + Appoggio + Piastra di compensazione Hd	Quota testa spalla Qt	Altezza totale spalla H
CARREGGIATA SINISTRA	Spalla A	437.03	443.40	443.13	20379.88	435.23	6.10	-4.82%	-5.4%	440.53	0.350	440.81	0.626	440.18	7.81	3.15
	Spalla B	412.00	423.03	422.84	20757.08	410.40	10.84	-3.29%	-5.4%	420.40	0.350	420.590	0.539	420.050	12.325	8.05
CARREGGIATA DESTRA	Spalla A	438.00	446.09	446.34	20324.12	436.20	8.34	-4.81%	-5.4%	443.836	0.350	444.149	0.663	443.486	10.023	5.50
	Spalla B	412.00	422.97	423.08	20752.36	410.40	11.08	-2.065%	-5.4%	420.661	0.350	420.796	0.484	420.311	12.558	8.32

La pendenza longitudinale è POSITIVA se la quota del viadotto aumenta nel verso crescente delle progressive chilometriche

La pendenza trasversale è POSITIVA se l'impalcato pende verso DESTRA, cioè se la trave sinistra è più alta di quella destra

La trave DESTRA è quella che si trova sulla destra di un osservatore che percorre il viadotto nel verso crescente delle progressive chilometriche.

## NOTA BENE:

PER LA LUNGHEZZA E IL DIAMETRO DEI PALI DI FONDAZIONE DELLE PILE E DELLE SPALLE VEDI L' ELABORATO: PIANTE DELLE FONDAZIONI



**CORRIDOIO PLURIMODALE TIRRENICO-NORD EUROPA  
ITINERARIO AGRIGENTO -CALTANISSETTA-A19**  
S.S. N° 640 "DI PORTO EMPEDOCLE"  
AMMODERNAMENTO E ADEGUAMENTO ALLA CAT. B DEL D.M. 5.11.2001  
Dal km 44+000 allo svincolo con l'A19

## PROGETTO DEFINITIVO

GRUPPO DI PROGETTAZIONE	RESPONSABILI DI PROGETTO
ATI: TECHNITAL s.p.a. (mandataria) S.I.S. Studio di Ingegneria Stradale s.r.l. DELTA Ingegneria s.r.l. INFRATEC s.r.l Consulting Engineering PROGIN s.p.a.	Dott. Ing. M. Raccosta Ordine Ing. Verona n° A1665 Prof. Ing. A. Bevilacqua Ordine Ing. Palermo n° 4058 Dott. Ing. M. Carino Ordine Ing. Agrigento n° A628 Dott. Ing. N. Troccoli Ordine Ing. Potenza n° 836 Dott. Ing. S. Esposito Ordine Ing. Roma n° 20837
	IL GEOLOGO
	INTEGRAZIONE PRESTAZIONI SPECIALISTICHE Dott. Ing. M. Raccosta

VISTO:IL RESPONSABILE DEL PROCEDIMENTO	VISTO:IL RESPONSABILE DEL SERVIZIO PROGETTAZIONE	DATA
Dott. Ing. Massimiliano Fidenzi	Dott. Ing. Antonio Valente	PROTOCOLLO

## OPERE D'ARTE MAGGIORI - VIADOTTI OPERE SULL'ASSE PRINCIPALE VIADOTTO SANTUZZA II CARPENTERIA SPALLA SB CARREGGIATA SX. Tav. 1/2

CODICE PROGETTO	NOME FILE	REVISIONE	FOLIO	SCALA:
L0407B D 0501	P01V110STRCP09B.pdf	B	01 di 02	1:50
CODICE ELAB.	P01V110STRCP09			
D				
B	REVISIONE A SEGUITO ISTRUTTORIA ANAS DEL 18/03/2007	Aprile 2007		
A	EMMISSIONE	Ottobre 2006	P. Palani	F. Arculi
REV.	DESCRIZIONE	DATA	VERIFICATO RESP. TECNICO	APPROVATO RESP. DI SETTORE