
PROGETTO PER LA REALIZZAZIONE DI UN IMPIANTO PER LA
PRODUZIONE DI ENERGIA MEDIANTE LO SFRUTTAMENTO DEL VENTO
NEL TERRITORIO COMUNALE DI LESINA E POGGIO IMPERIALE (FG) LOC. S. SPIRITO
POTENZA NOMINALE 66 MW

PROGETTO DEFINITIVO - SIA

PROGETTAZIONE E SIA

ing. Fabio PACCAPELO

ing. Andrea ANGELINI

ing. Antonella Laura GIORDANO

ing. Francesca SACCAROLA

COLLABORATORI

dr.ssa Anastasia AGNOLI

ing. Giulia MONTRONE

STUDI SPECIALISTICI

IMPIANTI ELETTRICI

ing. Roberto DI MONTE

GEOLOGIA

geol. Matteo DI CARLO

ACUSTICA

ing. Sabrina SCARAMUZZI

NATURA E BIODIVERSITÀ

dr. Luigi Raffaele LUPO

STUDIO PEDO-AGRONOMICO

dr.ssa Lucia PESOLA

ARCHEOLOGIA

dr.ssa archeol. Domenica CARRASSO

INTERVENTI DI COMPENSAZIONE E VALORIZZAZIONE

arch. Gaetano FORNARELLI

arch. Andrea GIUFFRIDA

SIA.ES.12 ARCHEOLOGIA

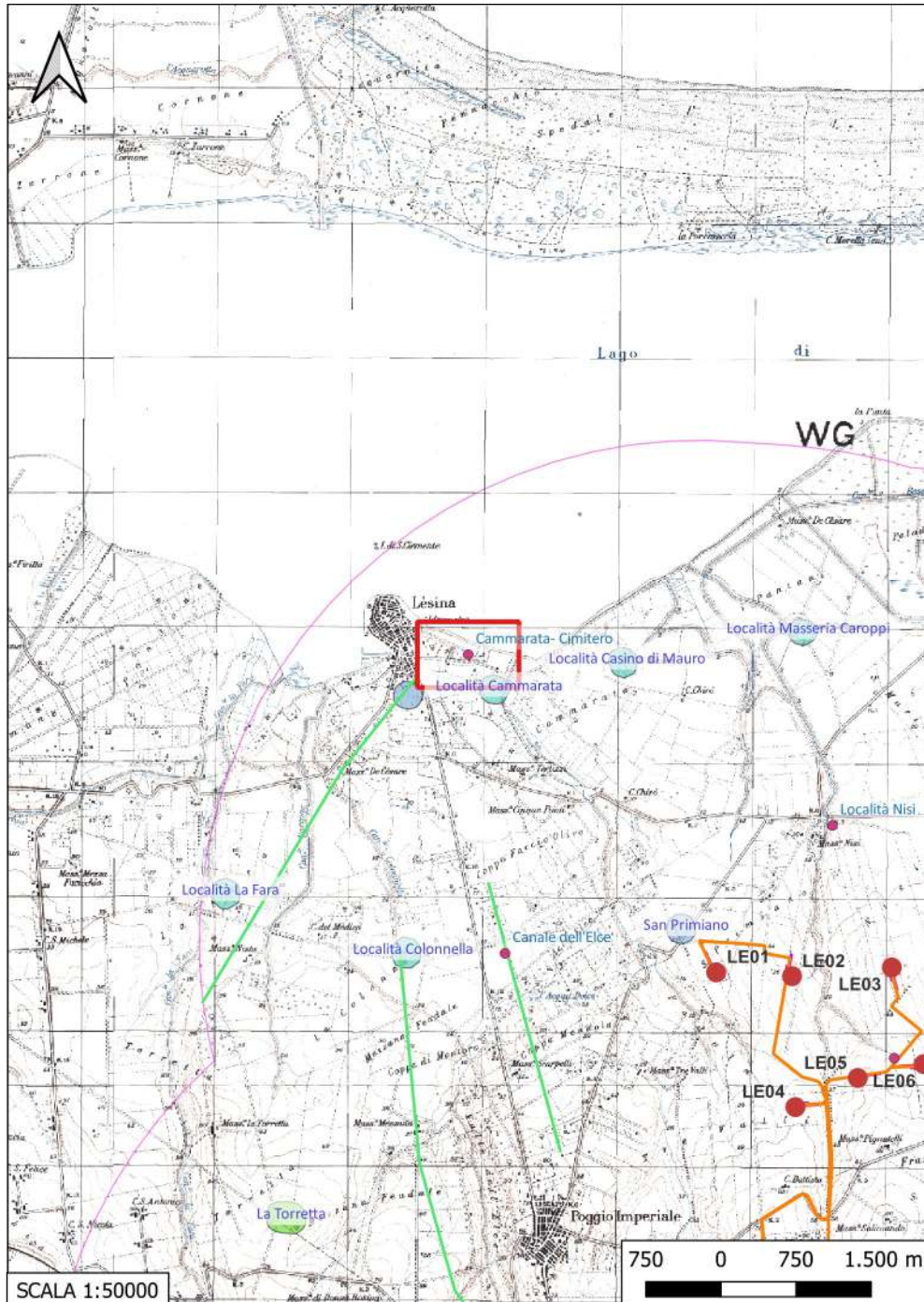
ES.12.2.2 Catalogo Mosi Multipoint

REV. DATA DESCRIZIONE

REV.	DATA	DESCRIZIONE



Sito 1 - Cammarata- Cimitero (SABAP-FG_2023_00024-NC_000005_1)



Localizzazione: Lesina (FG) - Cammarata,

Definizione e cronologia: area di materiale mobile, {area di frammenti fittili}. {Età Romano repubblicana, Età Romano imperiale, Età Medievale},

Modalità di individuazione: {dati bibliografici}

Distanza dall'opera in progetto: 20-50 metri

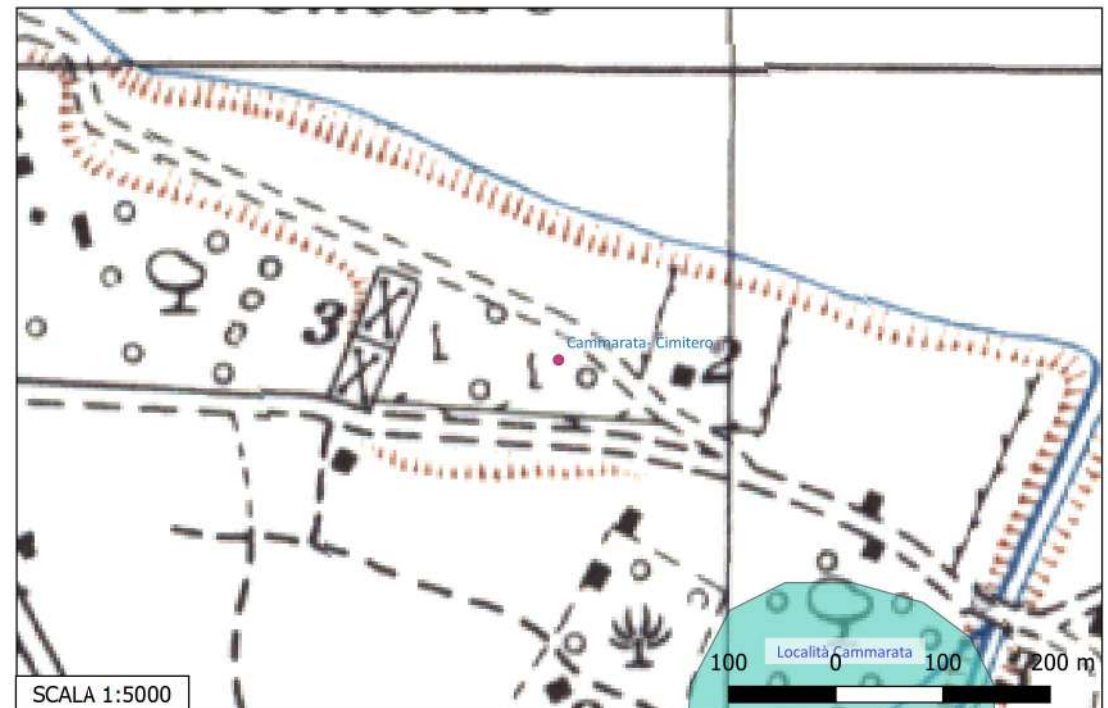
Potenziale: potenziale medio

Rischio relativo: rischio alto

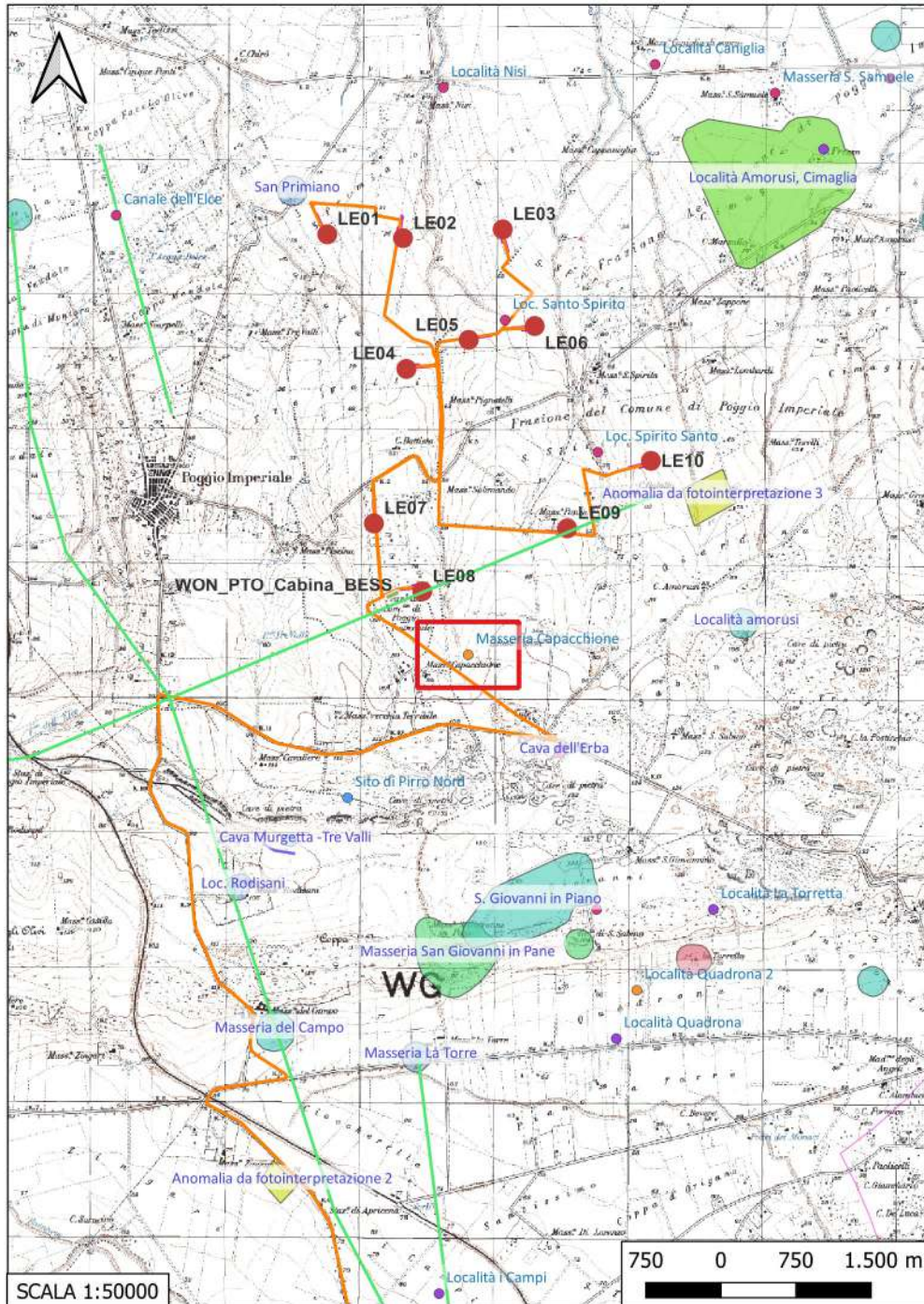
DESCRIZIONE: Tra Cammarata e il cimitero di Lesina, area di frammenti di età tardo- repubblicana, imperiale, tardo- imperiale e medievale

INTERPRETAZIONE: Tracce di frequentazione di età romana e medievale

GRAVINA A., Alcuni insediamenti rurali fra basso Fortore e Gargano settentrionale - Note di topografia, in GRAVINA A. (a cura di), Atti del XVII Convegno Nazionale di Preistoria, Protostoria e Storia della Daunia, San Severo 6, 7, 8 dicembre 1996, San Severo 1999, p. 190



Sito 10 - Masseria Capacchione (SABAP-FG_2023_00024-NC_000005_10)



Localizzazione: Poggio Imperiale (FG) - Masseria Capacchione,

Definizione e cronologia: area ad uso funerario, {tomba}. {Età Romano repubblicana},

Modalità di individuazione: {dati di archivio}

Distanza dall'opera in progetto: 50-100 metri

Potenziale: potenziale medio

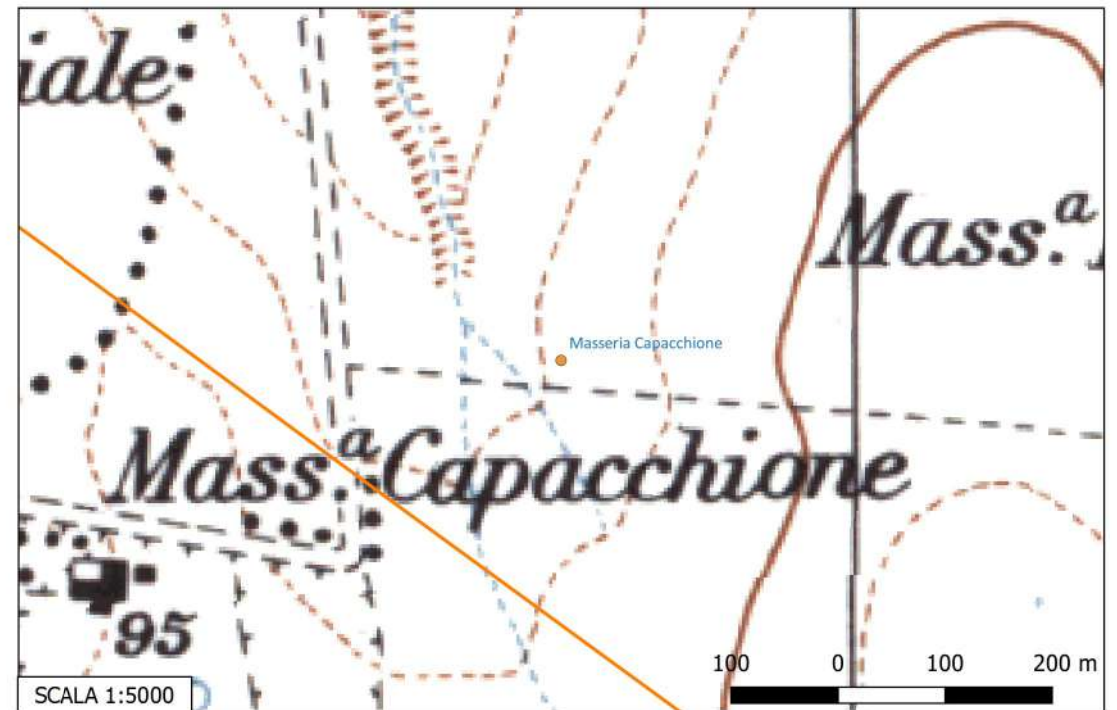
Rischio relativo: rischio medio

DESCRIZIONE: Nei pressi della masseria, è stata trovata una tomba a cassa con il defunto in posizione supina con un vaso presso la testa ed uno più grande ai piedi con frammenti di pasta vitrea e lamine di bronzo

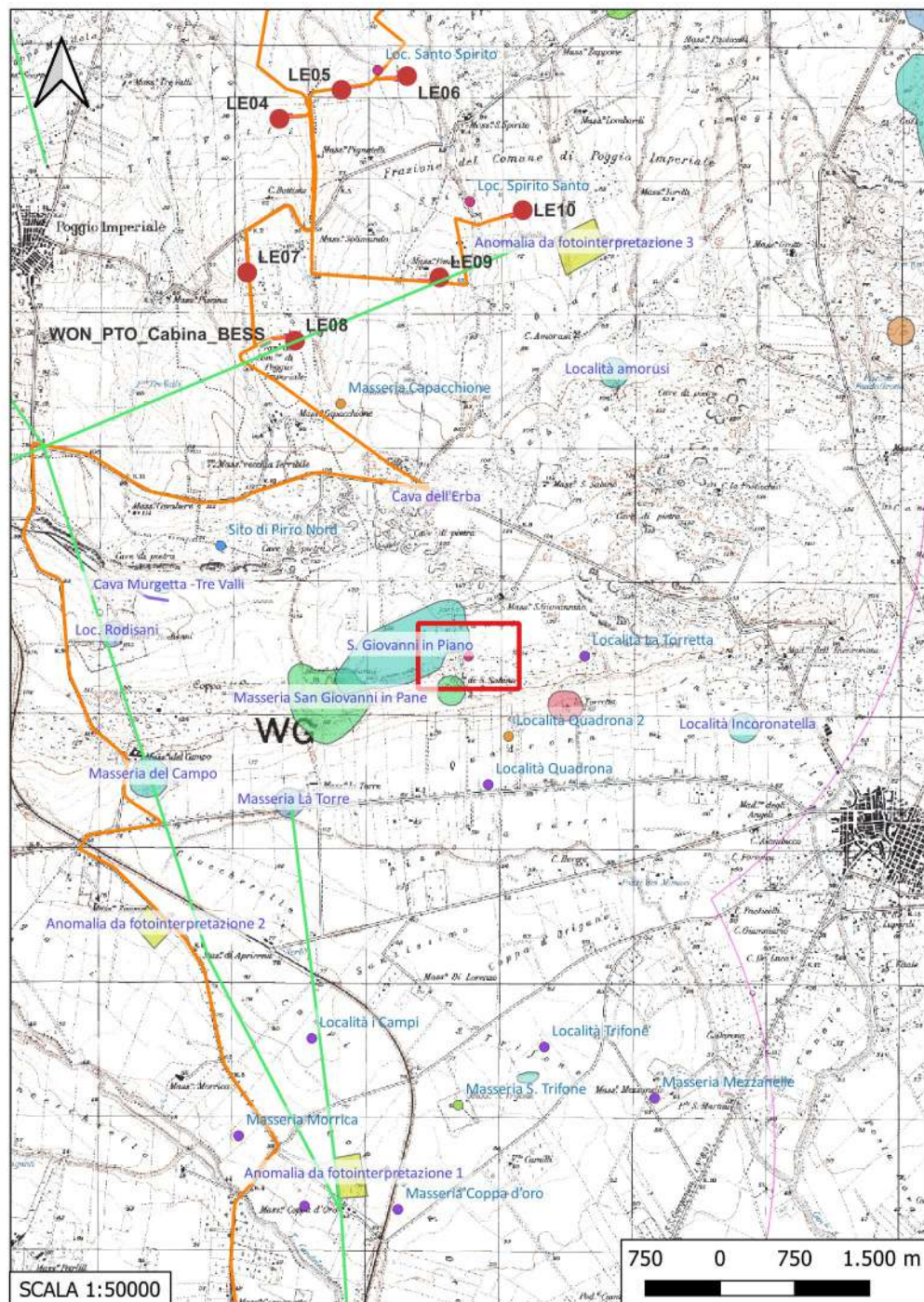
INTERPRETAZIONE: Necropoli di epoca dauna ?

LISENO M. G. (NOSTOI), Relazione Archeologica per il progetto per la realizzazione di un parco eolico nel comune di Poggio Imperiale - Apricena-San Paolo di Civitate, in località Santo Spirito, Coppa di Montoro, Mezzana Feudale, Pozzilli, Difensola. IVPC Power6 Srl, luglio 2018, sito 44, p. 38.

ARCHIVIO SABAP FG



Sito 11 - Località San Giovanni (SABAP-FG_2023_00024-NC_000005_11)



Localizzazione: Apricena (FG) - Località San Giovanni,

Definizione e cronologia: area di materiale mobile, {area di frammenti fittili}. {Età Romano repubblicana},

Modalità di individuazione: {dati di archivio}

Distanza dall'opera in progetto: >1000 metri

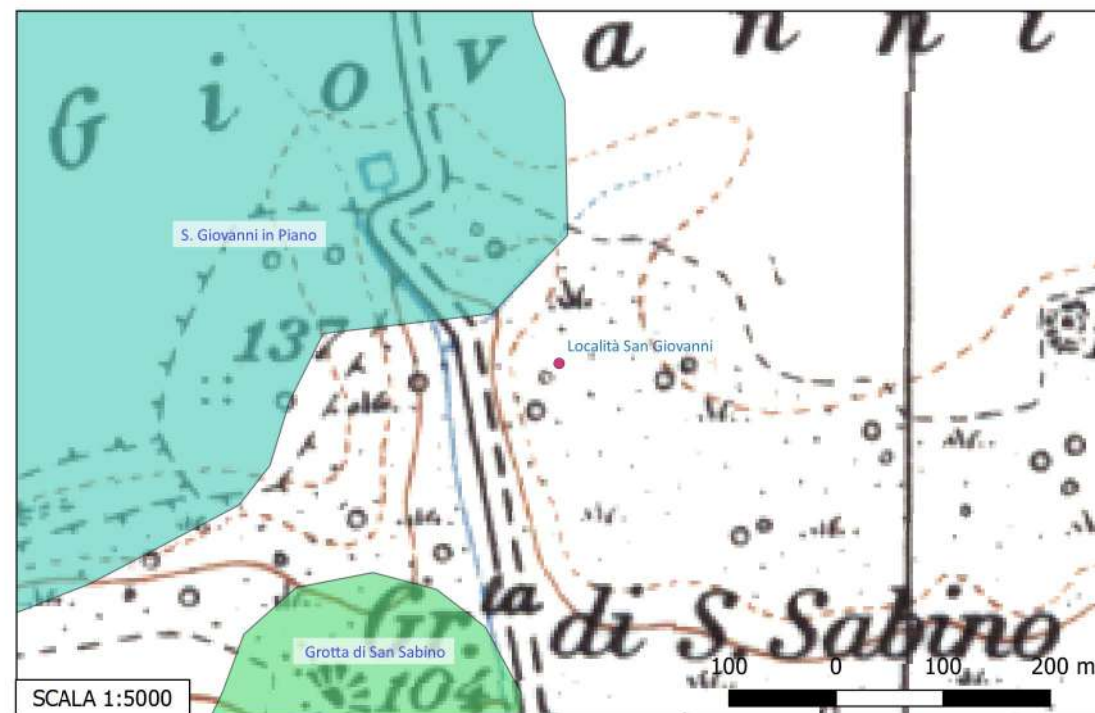
Potenziale: potenziale medio

Rischio relativo: rischio nullo

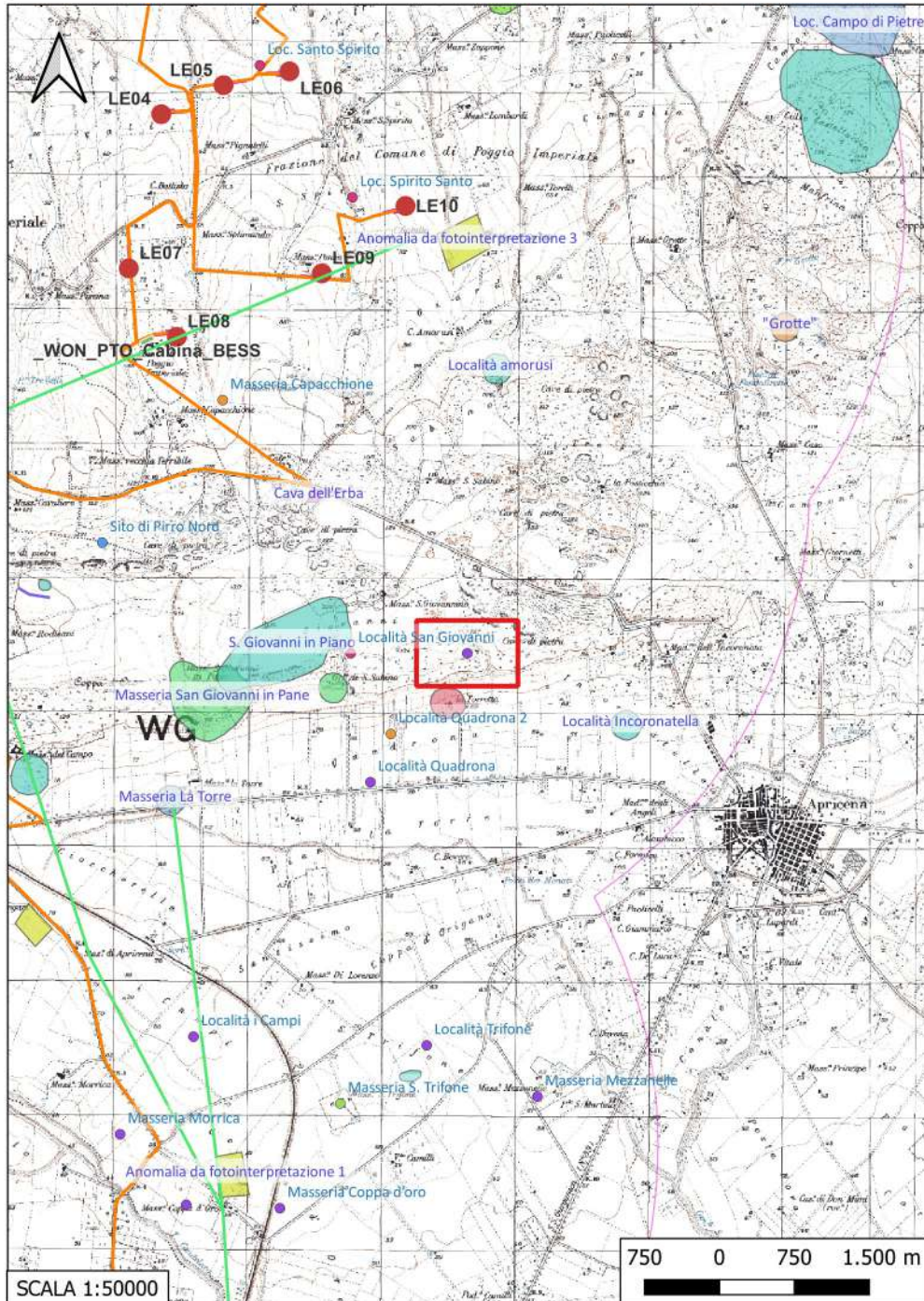
DESCRIZIONE: spargimento di materiale fittile di epoca ellenistica

INTERPRETAZIONE: Tracce di insediamento di età ellenistica

ROSSI F., Progetto per la realizzazione di un impianto eolico nel comune di Apricena in località Trifone – Serrillo, Commessa: Wind Energy Apricena S.r.l., 2021.



Sito 12 - Località La Torretta (SABAP-FG_2023_00024-NC_000005_12)



Localizzazione: Apricena (FG) - La Torretta,

Definizione e cronologia: anomalia rilevata sul terreno, {}, {Neolitico},

Modalità di individuazione: {dati bibliografici}

Distanza dall'opera in progetto: >1000 metri

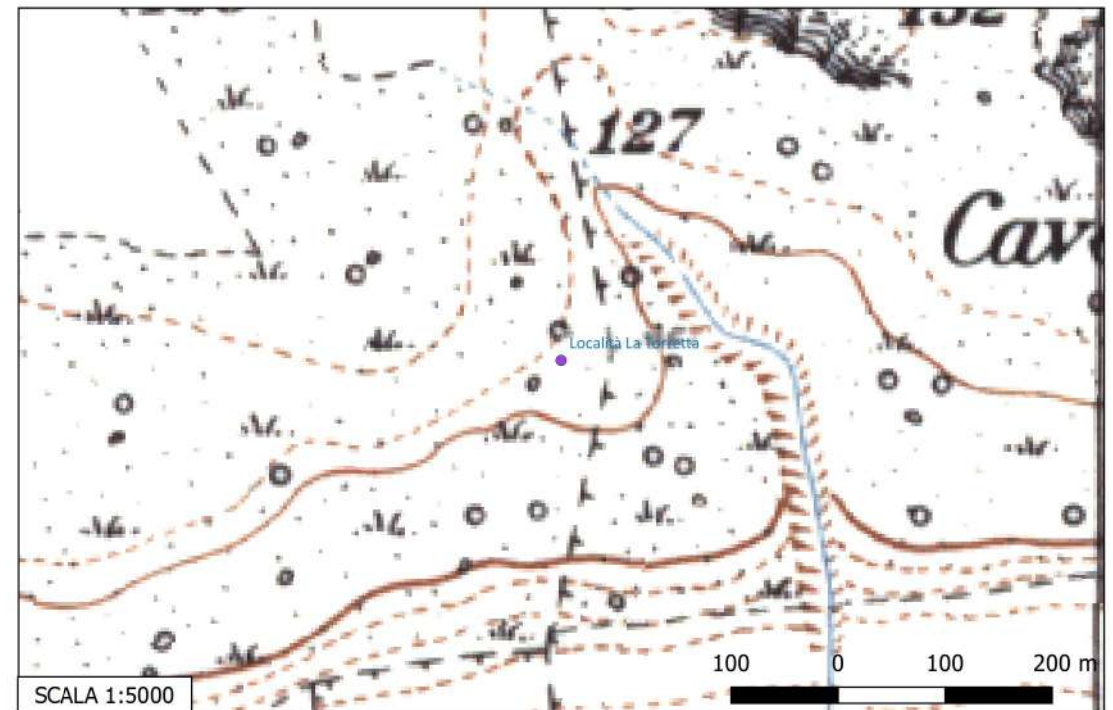
Potenziale: potenziale alto

Rischio relativo: rischio nullo

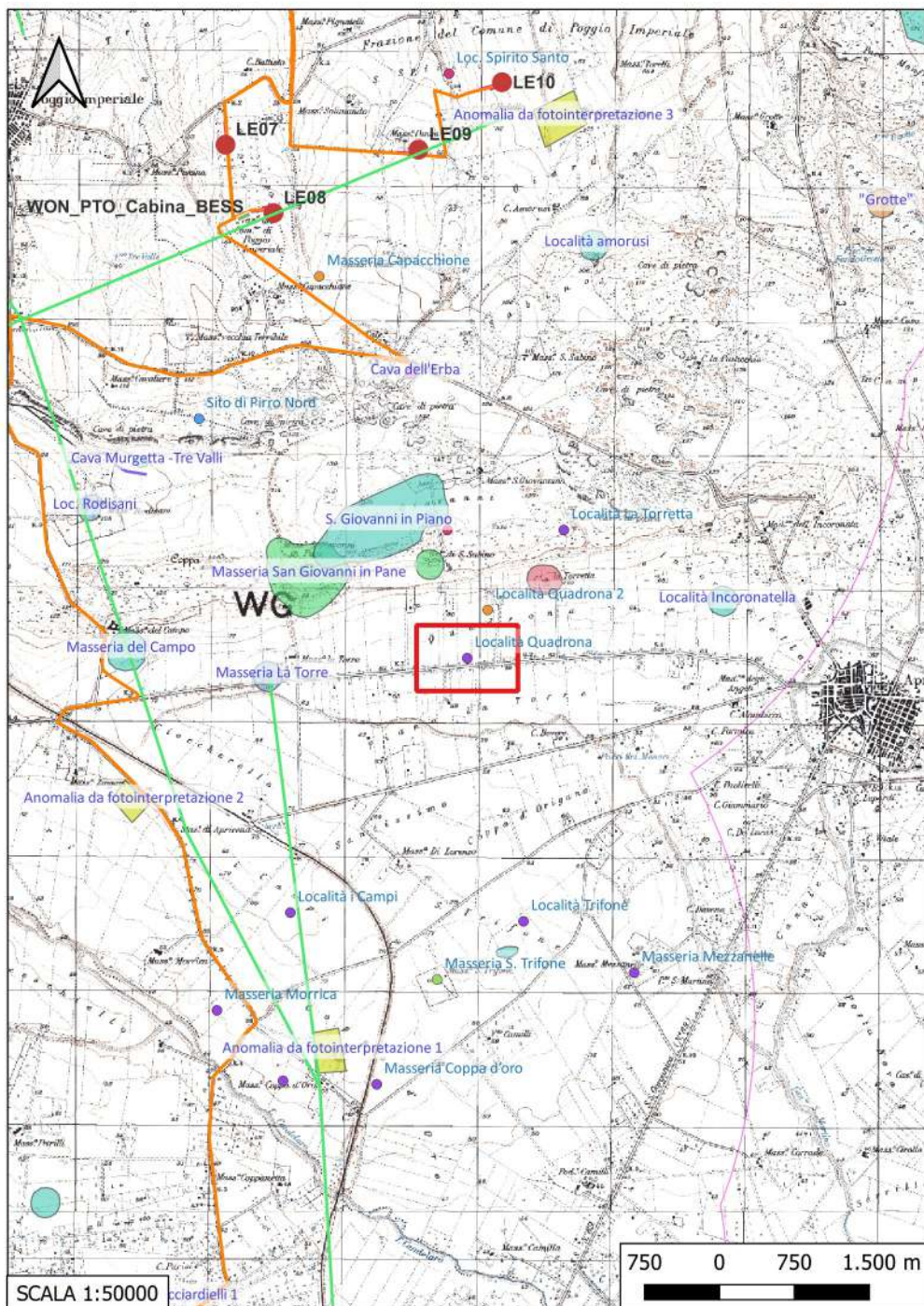
DESCRIZIONE: Traccia aerofotografica riferibile ad un villaggio neolitico

INTERPRETAZIONE: Villaggio neolitico

BROWN K. A., Aerial archaeology of the Tavoliere. The Italian air photographic record and the Riley archive, in The Accordia research papers LIV TL.RIV.2, 2001/2003, pp. 123- 146.



Sito 13 - Località Quadrona (SABAP-FG_2023_00024-NC_00005_13)



Localizzazione: Apricena (FG) - Località Quadrona,

Definizione e cronologia: anomalia rilevata sul terreno, {}, {Neolitico},

Modalità di individuazione: {dati bibliografici}

Distanza dall'opera in progetto: >1000 metri

Potenziale: potenziale alto

Rischio relativo: rischio nullo

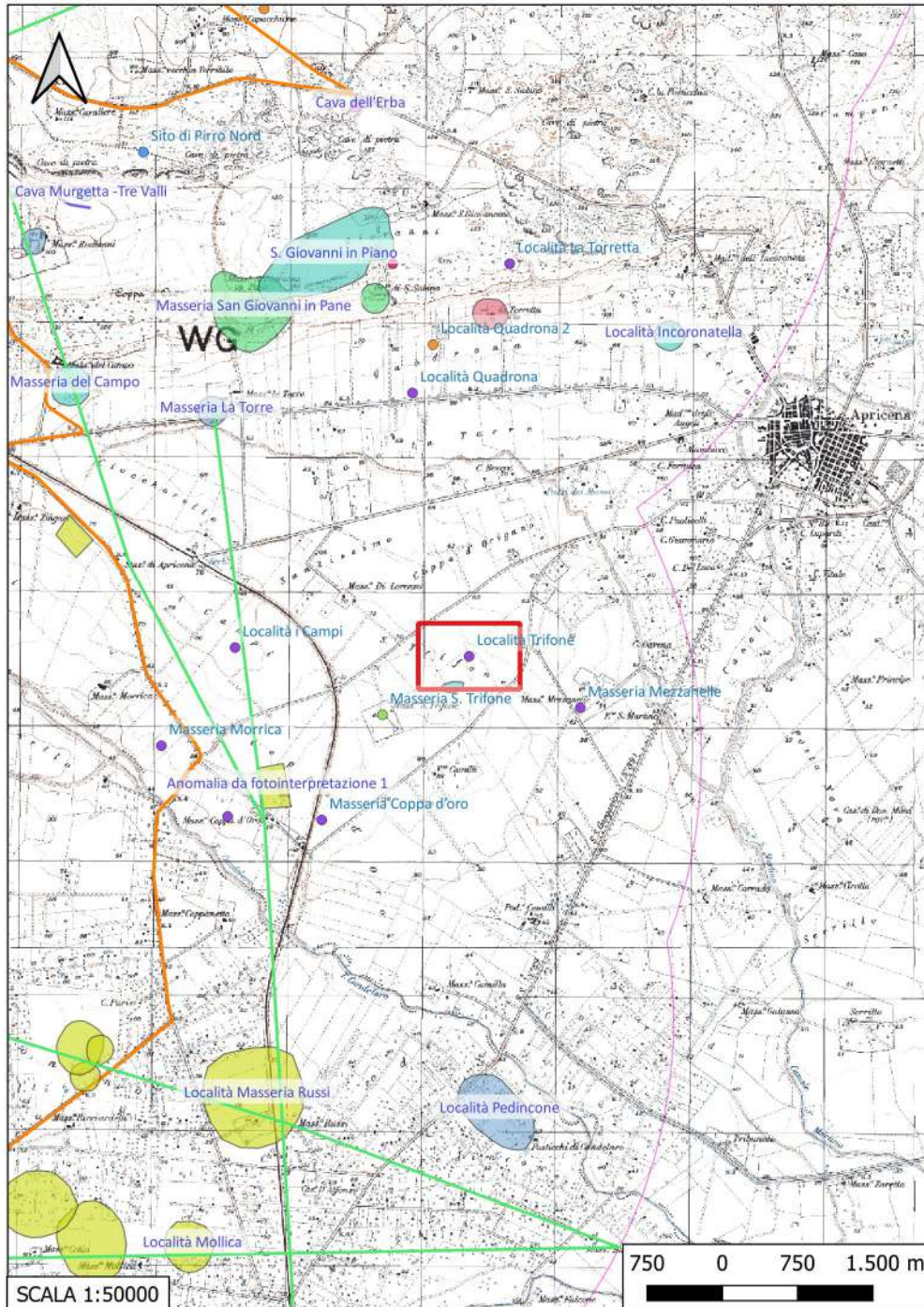
DESCRIZIONE: Traccia aerofotografica riferibile alla presenza di un villaggio neolitico

INTERPRETAZIONE: Villaggio neolitico

BROWN K. A., Aerial archaeology of the Tavoliere. The Italian air photographic record and the Riley archive, in The Accordia research papers LIV TL.RIV.2, 2001/2003, pp. 123- 146.



Sito 14 - Località Trifone (SABAP-FG_2023_00024-NC_000005_14)



Localizzazione: Apricena (FG) - Località Trifone,

Definizione e cronologia: anomalia rilevata sul terreno, {}, {Neolitico},

Modalità di individuazione: {dati bibliografici}

Distanza dall'opera in progetto: >1000 metri

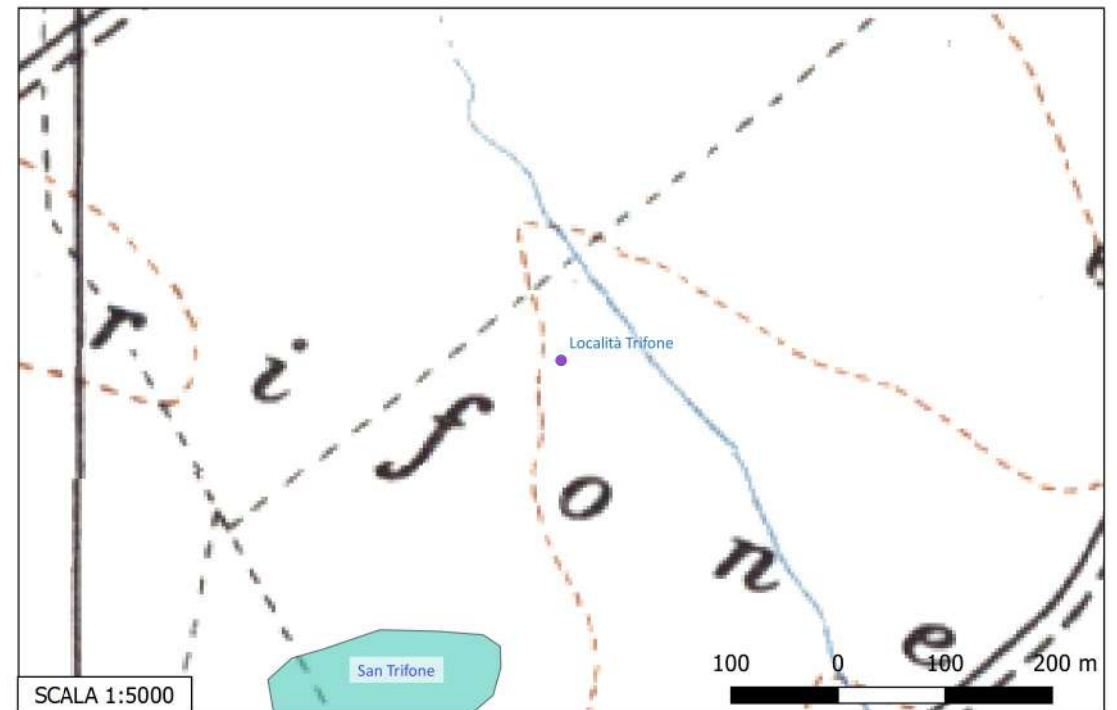
Potenziale: potenziale alto

Rischio relativo: rischio nullo

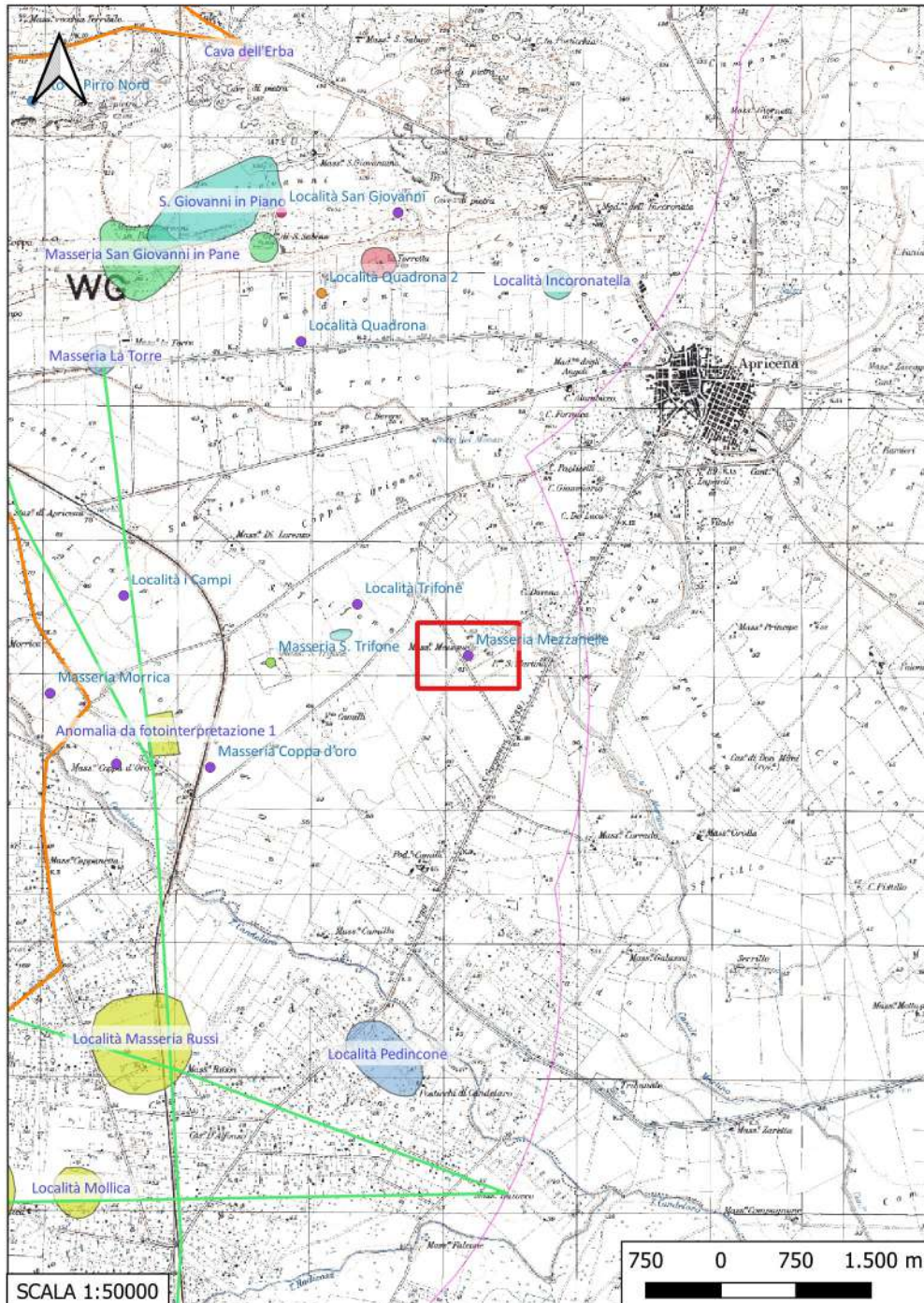
DESCRIZIONE: Traccia aerofotografica riferibile alla presenza di un villaggio neolitico

INTERPRETAZIONE: Villaggio neolitico

BROWN K. A., Aerial archaeology of the Tavoliere. The Italian air photographic record and the Riley archive, in The Accordia research papers LIV TL.RIV.2, 2001/2003, pp. 123- 146.



Sito 15 - Masseria Mezzanelle (SABAP-FG_2023_00024-NC_00005_15)



Localizzazione: Apricena (FG) - Masseria Mezzanelle,

Definizione e cronologia: anomalia rilevata sul terreno, {}, {Neolitico},

Modalità di individuazione: {dati bibliografici}

Distanza dall'opera in progetto: >1000 metri

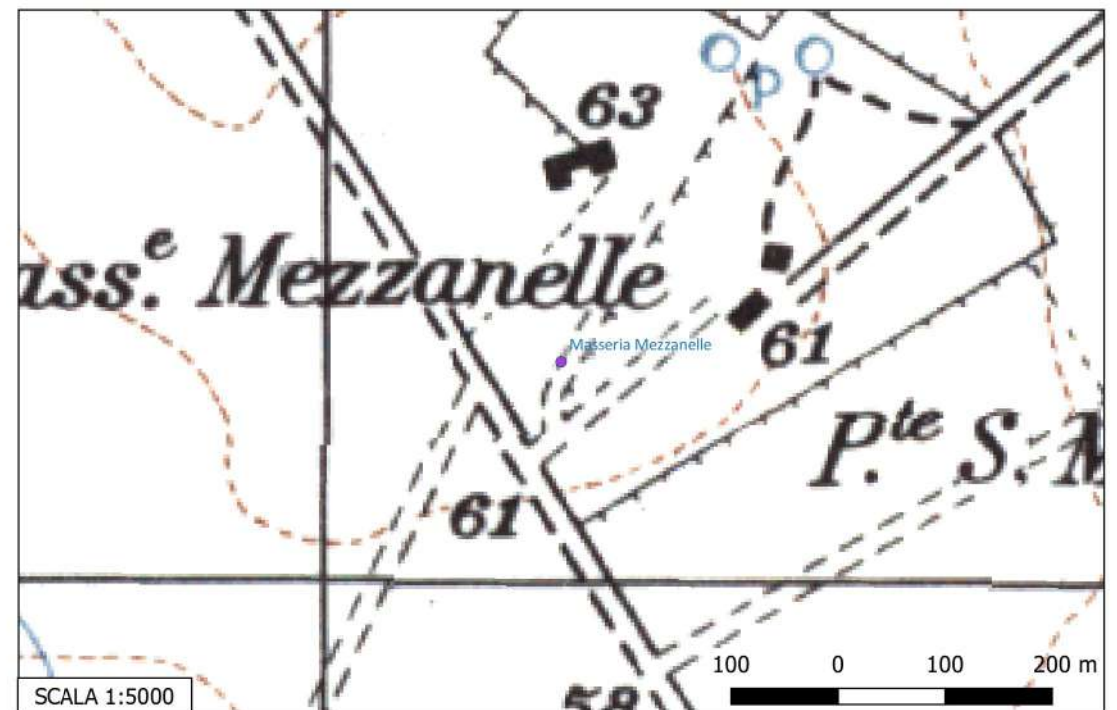
Potenziale: potenziale alto

Rischio relativo: rischio nullo

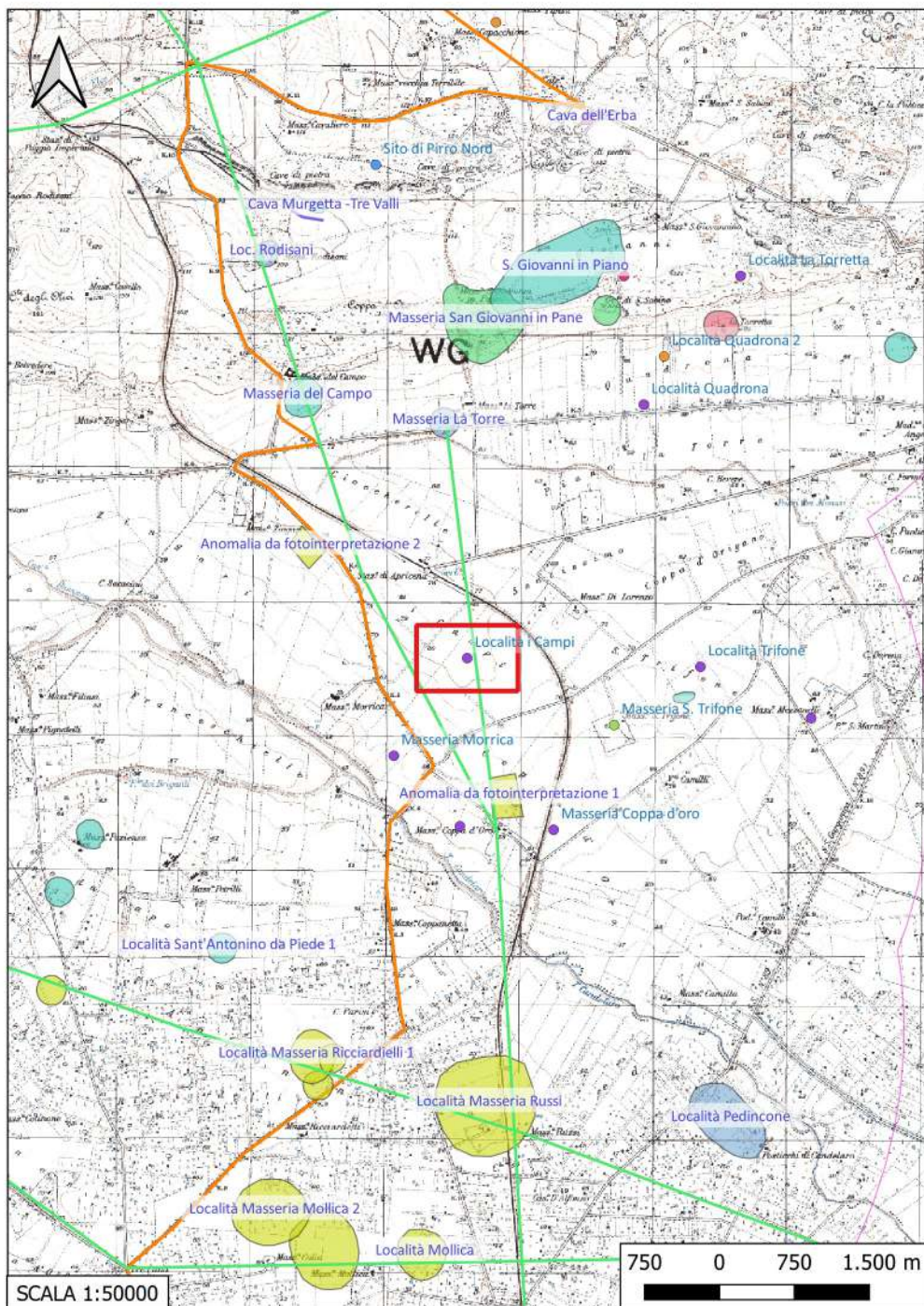
DESCRIZIONE: Traccia aerofotografica riferibile alla presenza di un villaggio neolitico

INTERPRETAZIONE: Villaggio neolitico

BROWN K. A., Aerial archaeology of the Tavoliere. The Italian air photographic record and the Riley archive, in The Accordia research papers LIV TL.RIV.2, 2001/2003, pp. 123- 146.



Sito 16 - Località i Campi (SABAP-FG_2023_00024-NC_000005_16)



Localizzazione: Apricena (FG) - i Campi,

Definizione e cronologia: anomalia rilevata sul terreno, {}, {} (Neolitico),

Modalità di individuazione: {dati bibliografici}

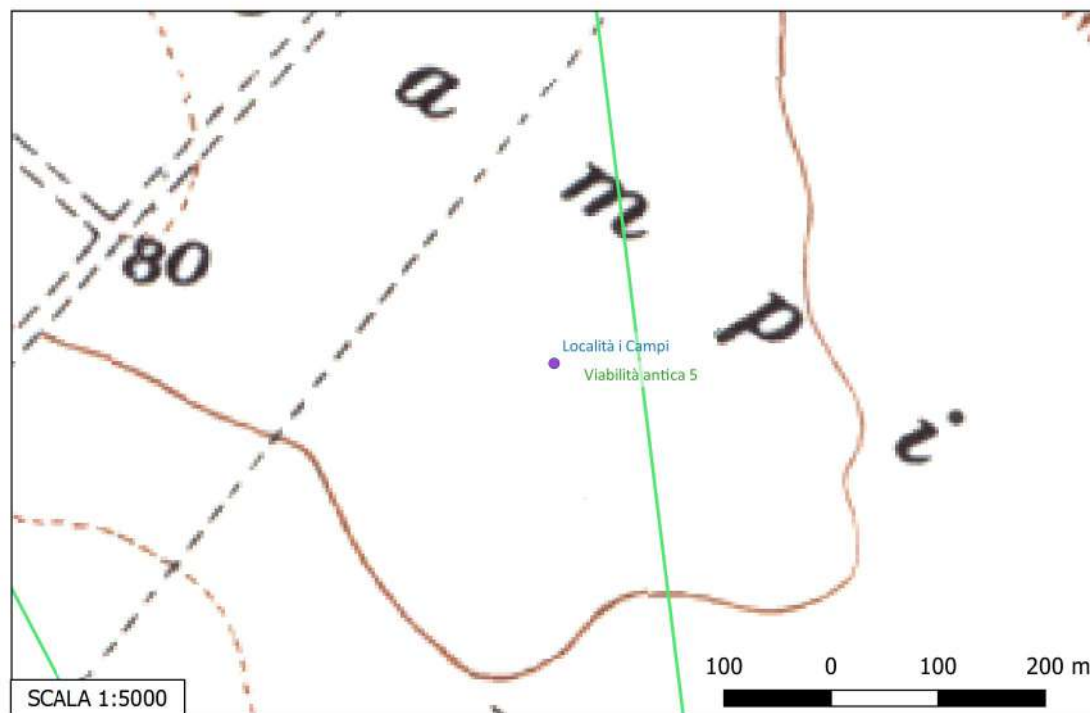
Distanza dall'opera in progetto: 500-1000 metri **Potenziale:** potenziale alto

Rischio relativo: rischio basso

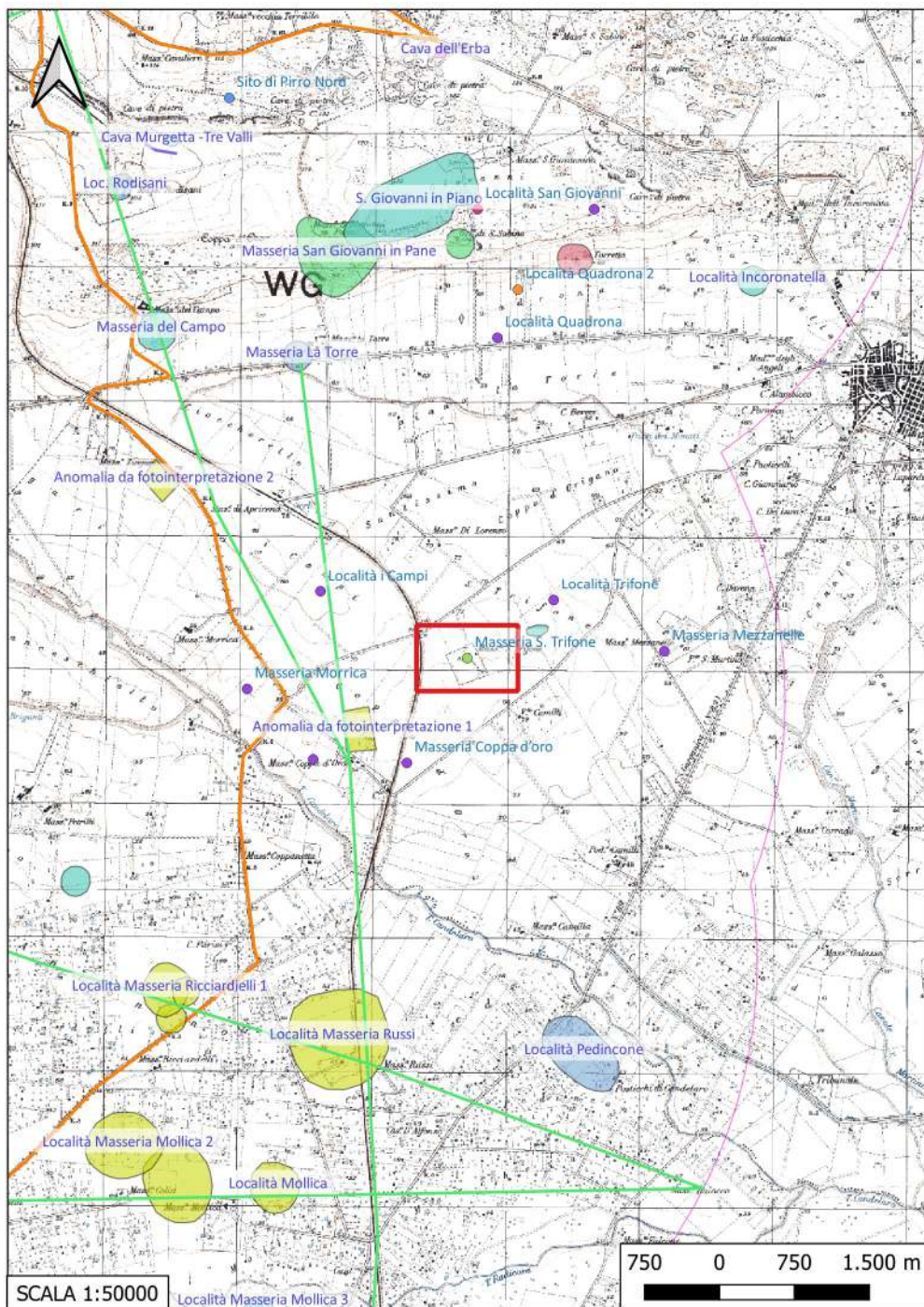
DESCRIZIONE: Traccia aerofotografica riferibile alla presenza di un villaggio neolitico

INTERPRETAZIONE: Villaggio neolitico

BROWN K. A., Aerial archaeology of the Tavoliere. The Italian air photographic record and the Riley archive, in The Accordia research papers LIV TL.RIV.2, 2001/2003, pp. 123- 146.



Sito 17 - Masseria S. Trifone (SABAP-FG_2023_00024-NC_000005_17)



Localizzazione: Apricena (FG) - Masseria S. Trifone,

Definizione e cronologia: insediamento, {casale}. {Età Altomedievale},

Modalità di individuazione: {dati bibliografici, dati di archivio}

Distanza dall'opera in progetto: >1000 metri **Potenziale:** potenziale alto

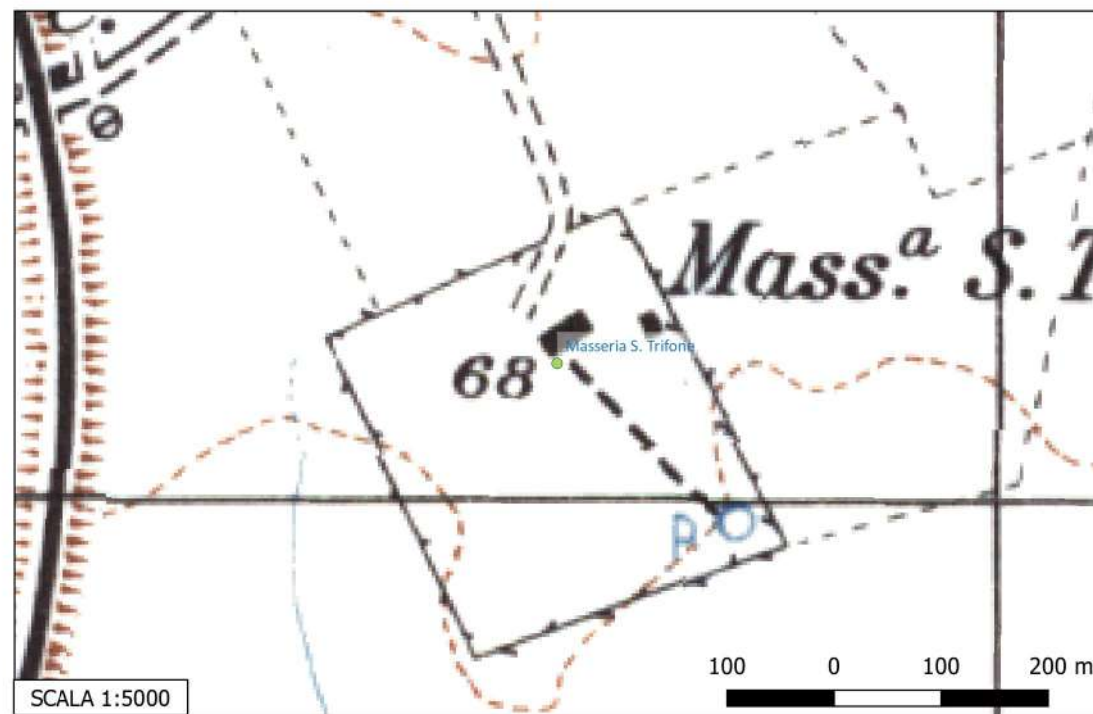
Rischio relativo: rischio nullo

DESCRIZIONE: Casale risalente alla fine XI-XIII sec. d. C.

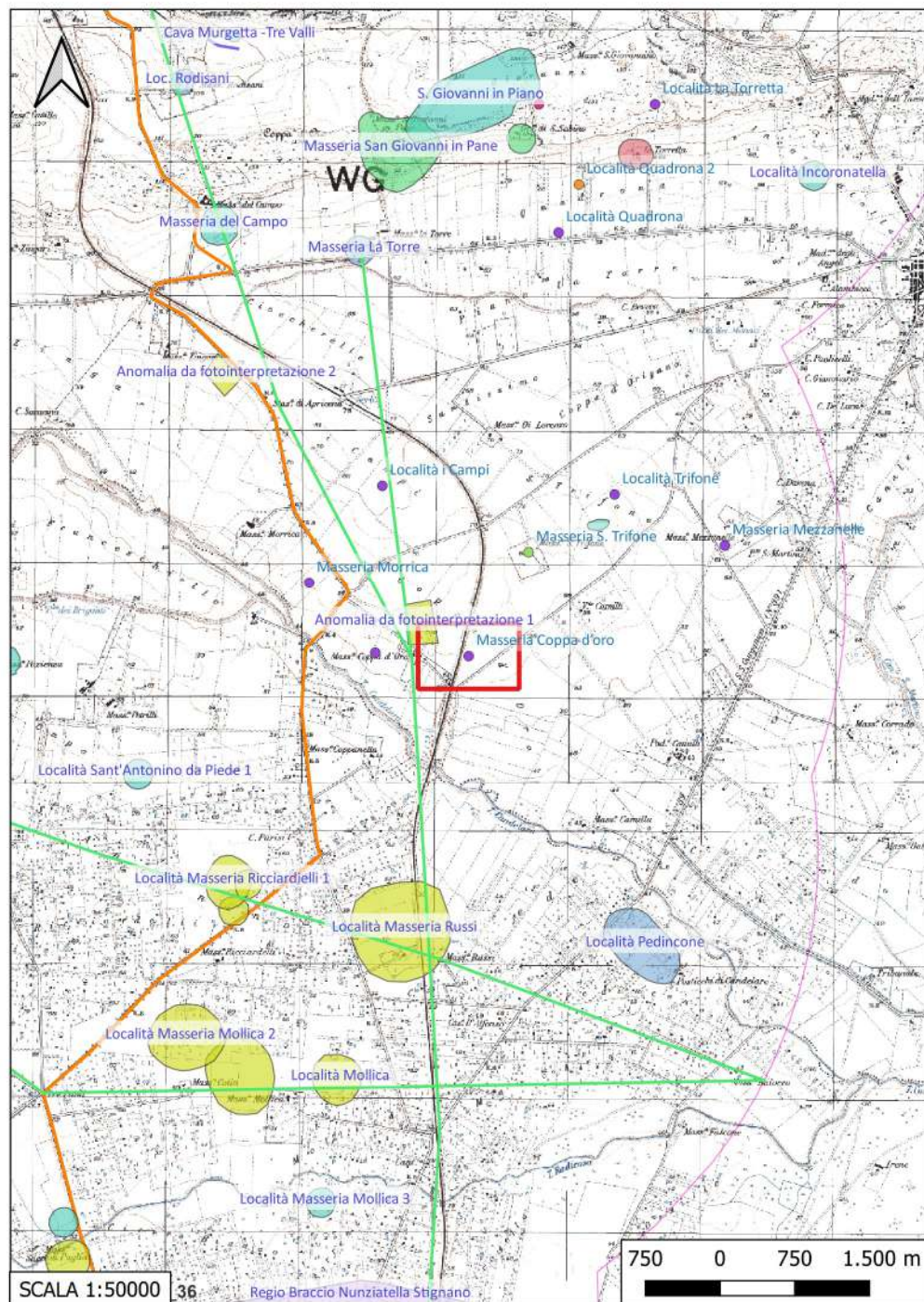
INTERPRETAZIONE: Casale medievale

CAPOLUPO V., ESPOSITO A., Relazione Archeologica Progetto di INSTALLAZIONE DI UN IMPIANTO DI PRODUZIONE DI ENERGIA DA FONTE SOLARE DENOMINATA "APRICENA 1" DI POTENZA DI PICCO PARI A 6.923,70 kW E DI IMMISSIONE PARI A 5.600,00 Kw, APRICENA PV S.R.L., gennaio 2022, sito 20

STOICO F., La carta archeologica del comune di Apricena: tipologie insediative di XI secolo, in FAVIA P., DE VENUTO G. (a cura di), La Capitanata e l'Italia Meridionale nel secolo XI. Da Bisanzio ai Normanni (Atti delle II Giornate di Capitanata, Apricena, 16-17 aprile 2005), Bari, 2011, pp. 179-188



Sito 18 - Masseria Coppa d'oro (SABAP-FG_2023_00024-NC_000005_18)



Localizzazione: Apricena (FG) - Coppa d'oro,

Definizione e cronologia: anomalia rilevata sul terreno, {}, {} (Neolitico),

Modalità di individuazione: {dati bibliografici}

Distanza dall'opera in progetto: >1000 metri

Potenziale: potenziale alto

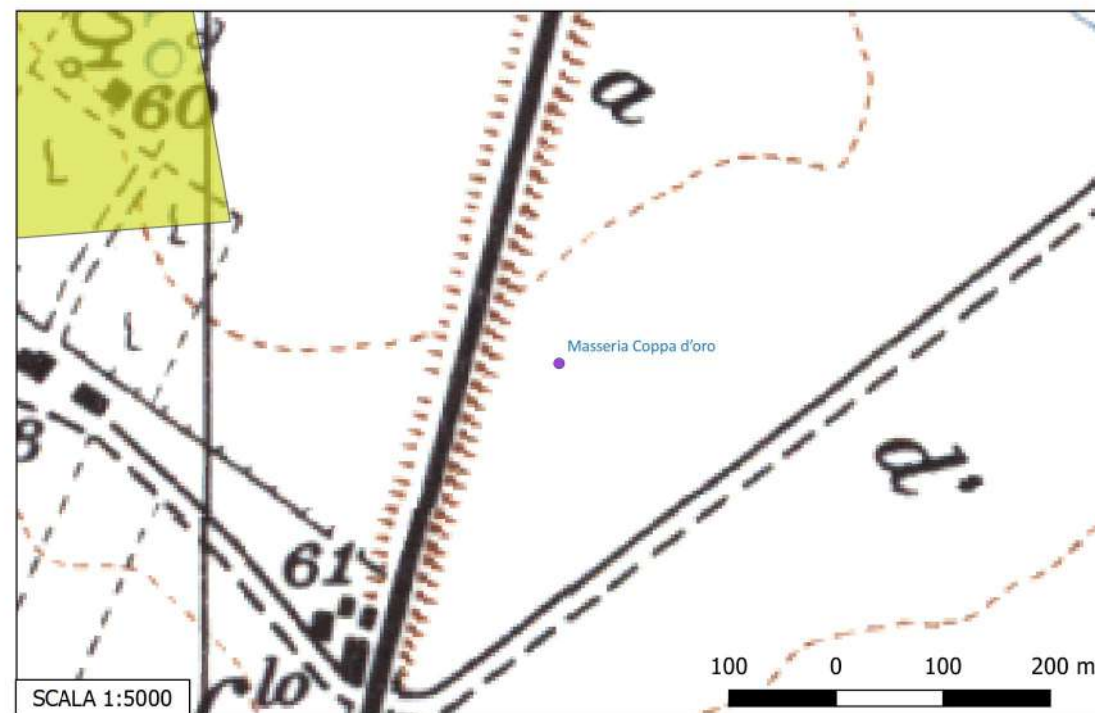
Rischio relativo: rischio nullo

DESCRIZIONE: Evidenza aerofotografica riferibile alla presenza di un villaggio neolitico

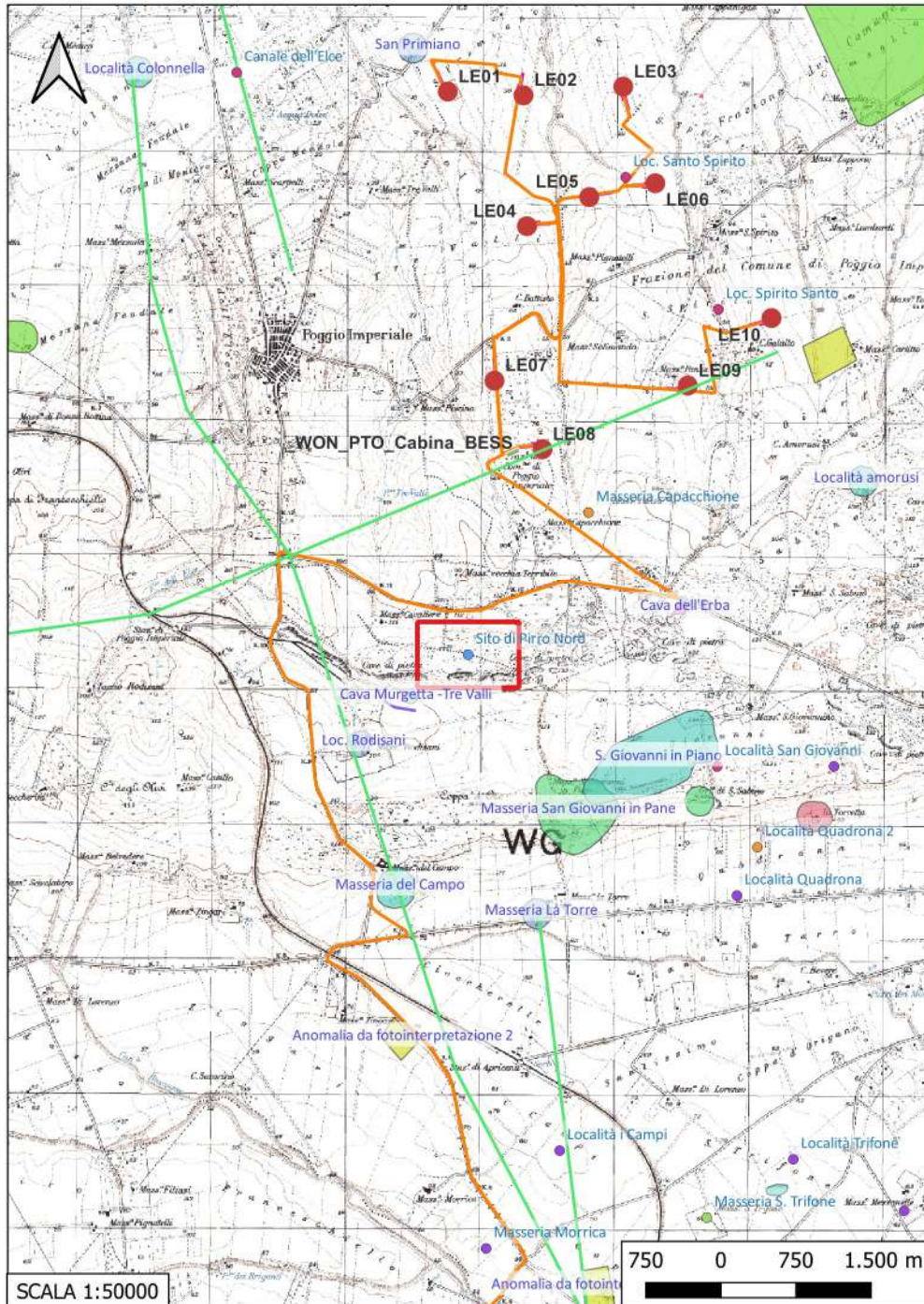
INTERPRETAZIONE: Villaggio neolitico

BROWN K. A., Aerial archaeology of the Tavoliere. The Italian air photographic record and the Riley archive, in The Accordia research papers LIV TL.RIV.2, 2001/2003, pp. 123- 146.

TINÈ S., Passo di Corvo e la civiltà neolitica del Tavoliere, Genova, 1983, p. 25, n. 9



Sito 19 - Sito di Pirro Nord (SABAP-FG_2023_00024-NC_000005_19)



Localizzazione: Apricena (FG) - Cave di pietra Pirro Nord,

Definizione e cronologia: giacimento paleontologico, {}. {Paleolitico inferiore},

Modalità di individuazione: {dati bibliografici}

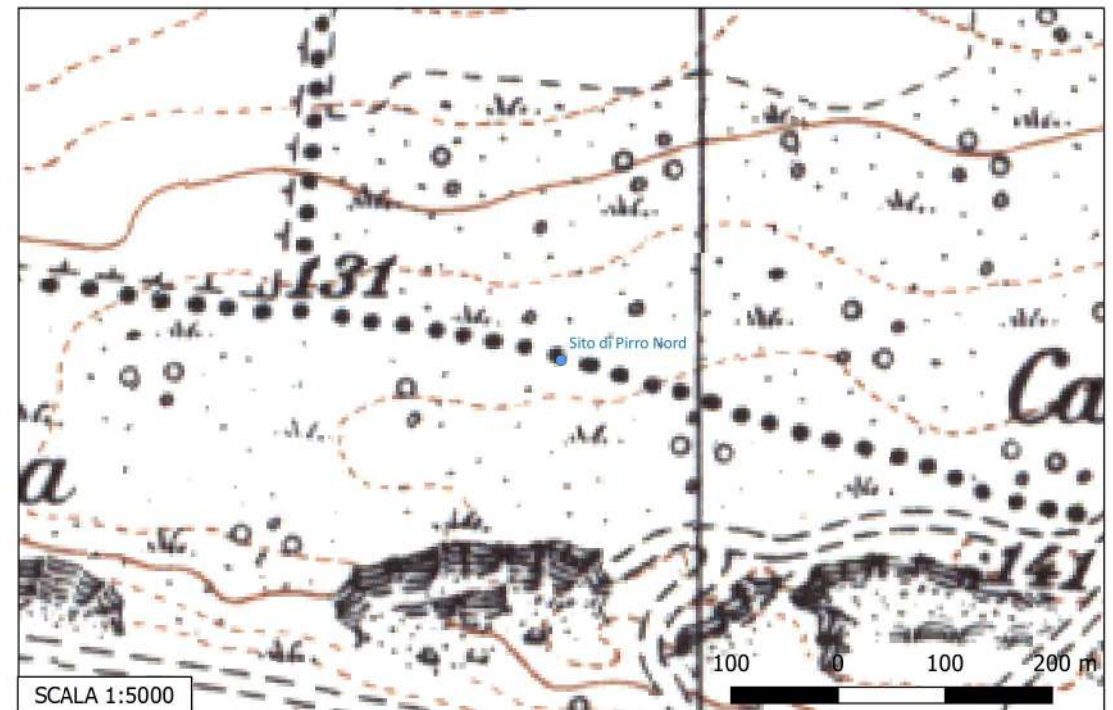
Distanza dall'opera in progetto: 500-1000 metri

Potenziale: potenziale alto

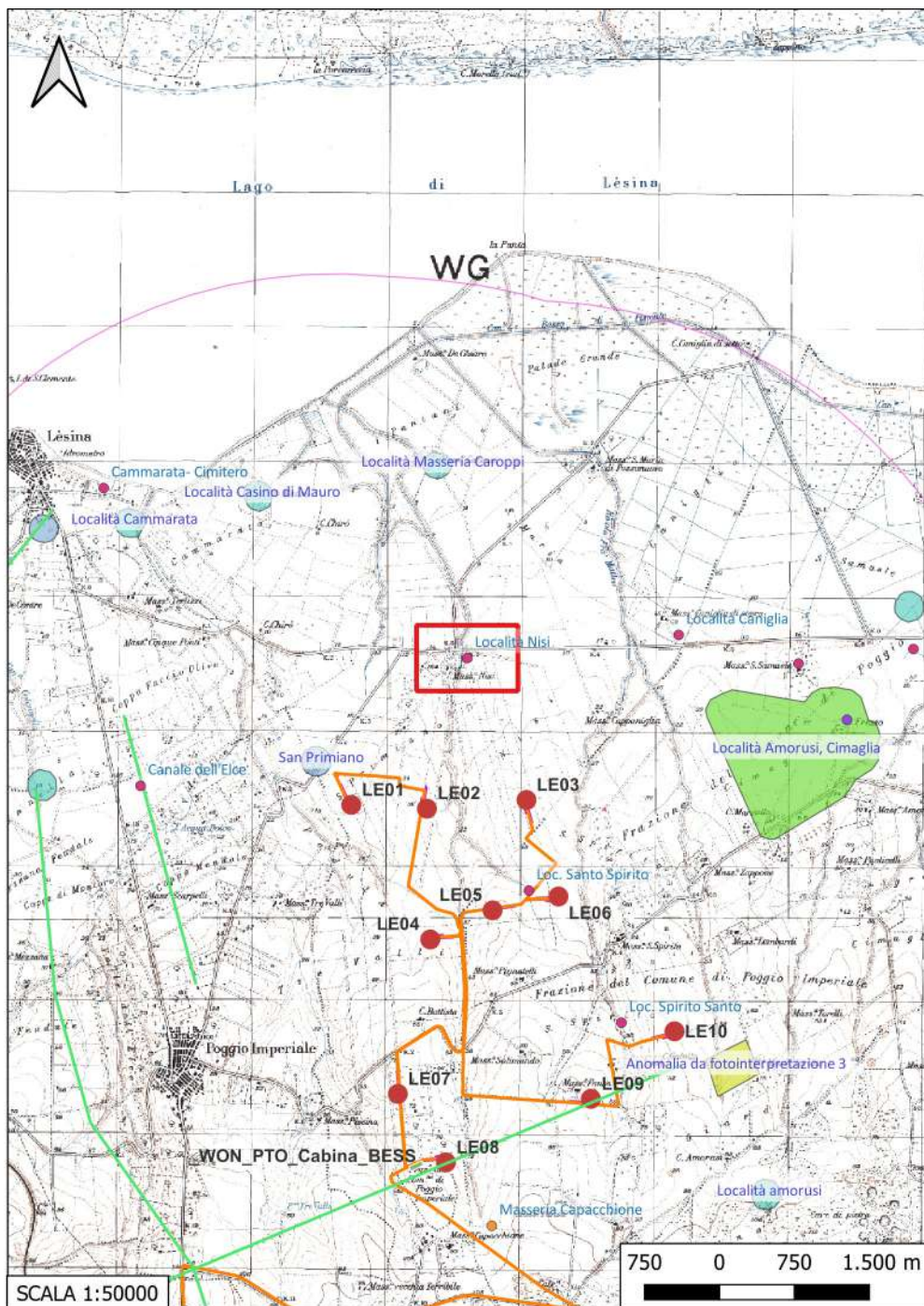
Rischio relativo:

DESCRIZIONE: Sito archeologico preistorico e paleontologico con importanti resti faunistici e strumenti litici olduvaiani, all'interno di una cava di calcare. Gli scavi sistematici, diretti dall'Università di Ferrara, hanno permesso di portare alla luce più di 300 strumenti in selce e migliaia di ossa appartenenti a quasi cento specie diverse. L'associazione di strumenti litici a fossili di vertebrati attesta la presenza di ominidi in Italia meridionale nel Pleistocene inferiore, cioè tra 1,3 e 1,7 milioni di anni fa: la più antica testimonianza della presenza umana in Europa.

INTERPRETAZIONE: Sito archeologico di epoca paleolitica



Sito 2 - Località Nisi (SABAP-FG_2023_00024-NC_00005_2)



Localizzazione: Lesina (FG) - Nisi,

Definizione e cronologia: area di materiale mobile, {area di frammenti fittili}. {Età Romano repubblicana, Età Romano imperiale},

Modalità di individuazione: {dati bibliografici}

Distanza dall'opera in progetto: >1000 metri

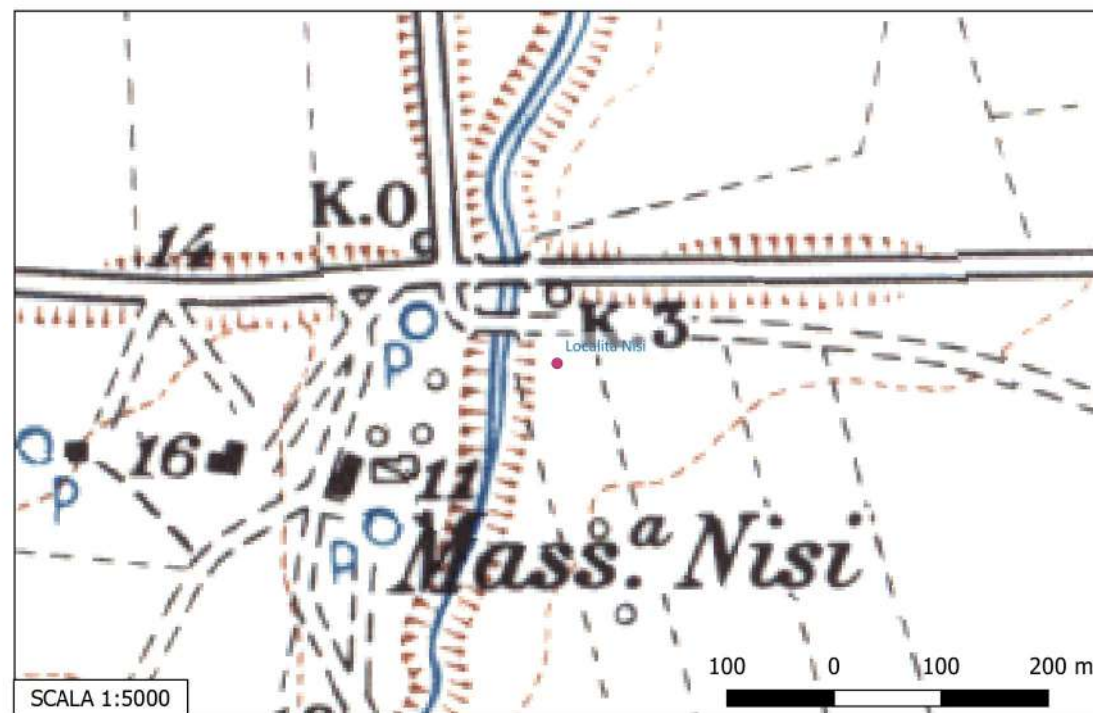
Potenziale: potenziale medio

Rischio relativo: rischio nullo

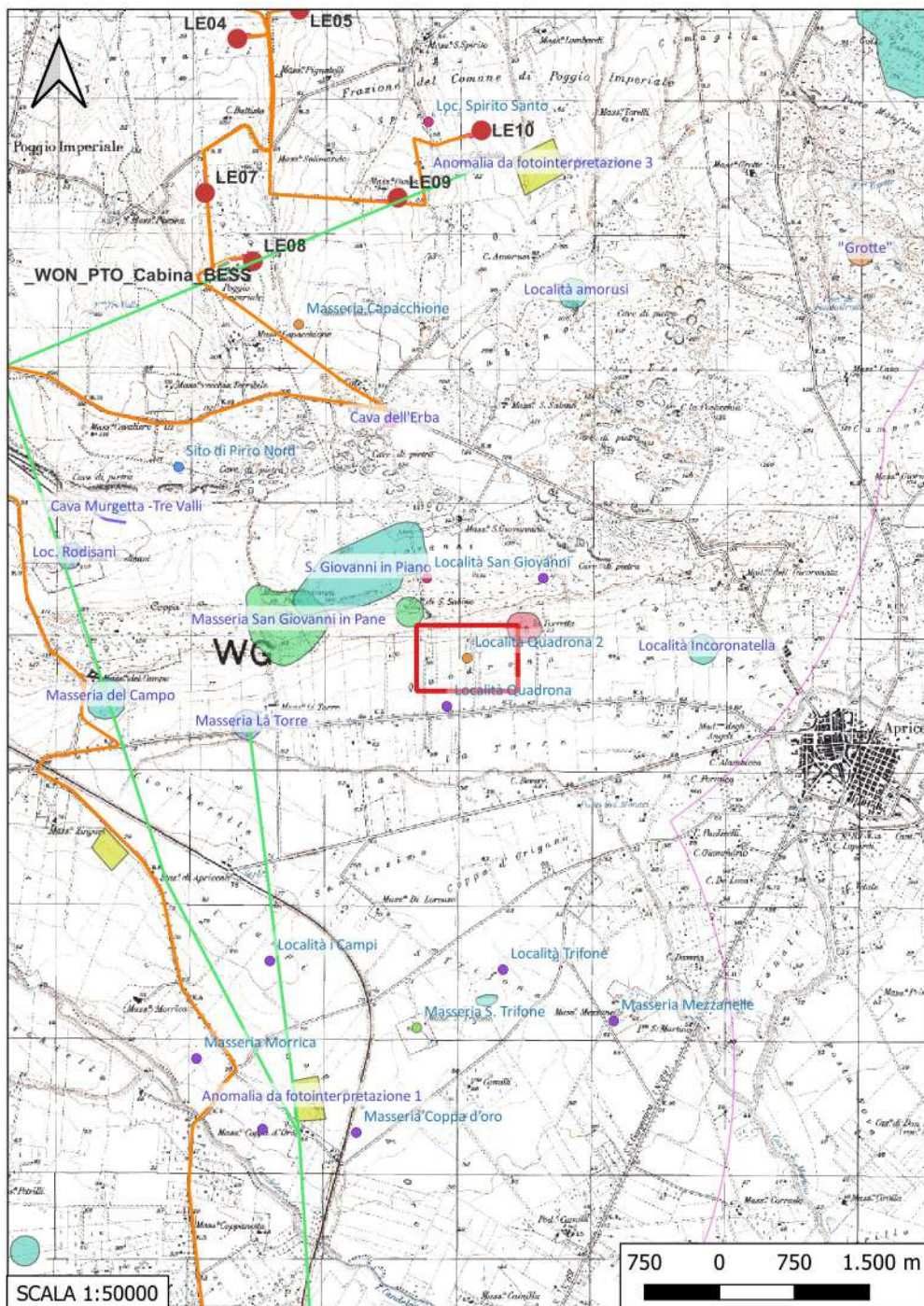
DESCRIZIONE: Rinvenimenti sporadici di reperti romani di età repubblicana ed ed imperiale, lungo il percorso antico Lesina- San Nazario

INTERPRETAZIONE: Tracce di frequentazione di età romana

RUSSI V., Note di archeologia e topografia storica del Gargano Settentrionale, in Archivio storico pugliese, vol. 50, 1997, p. 45



Sito 20 - Località Quadrona 2 (SABAP-FG_2023_00024-NC_000005_20)



Localizzazione: Apricena (FG) - Quadrona,

Definizione e cronologia: area ad uso funerario, {tombe}. {Età Romano repubblicana},

Modalità di individuazione: {dati bibliografici}

Distanza dall'opera in progetto: >1000 metri

Potenziale: potenziale alto

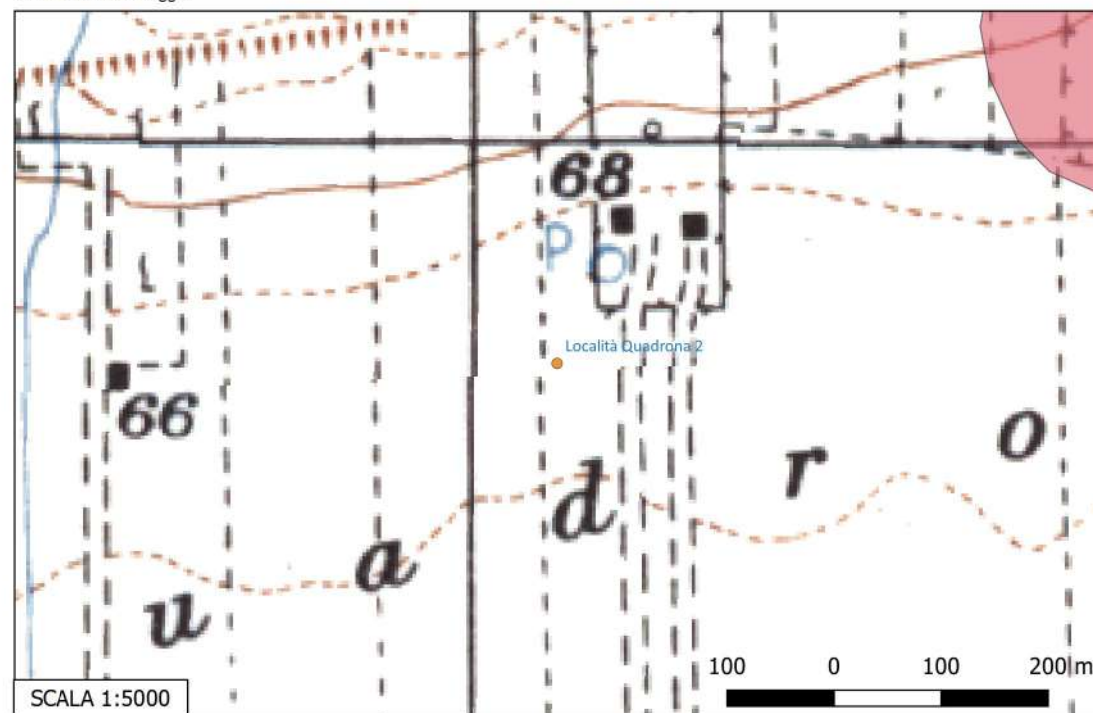
Rischio relativo: rischio nullo

DESCRIZIONE: Nel corso di lavori agricoli effettuati negli anni '80 del XX secolo furono portate alla luce alcune sepolture. Gli oggetti di corredo sono riferibili ad un arco cronologico che va dal VI al IV sec. a. C.

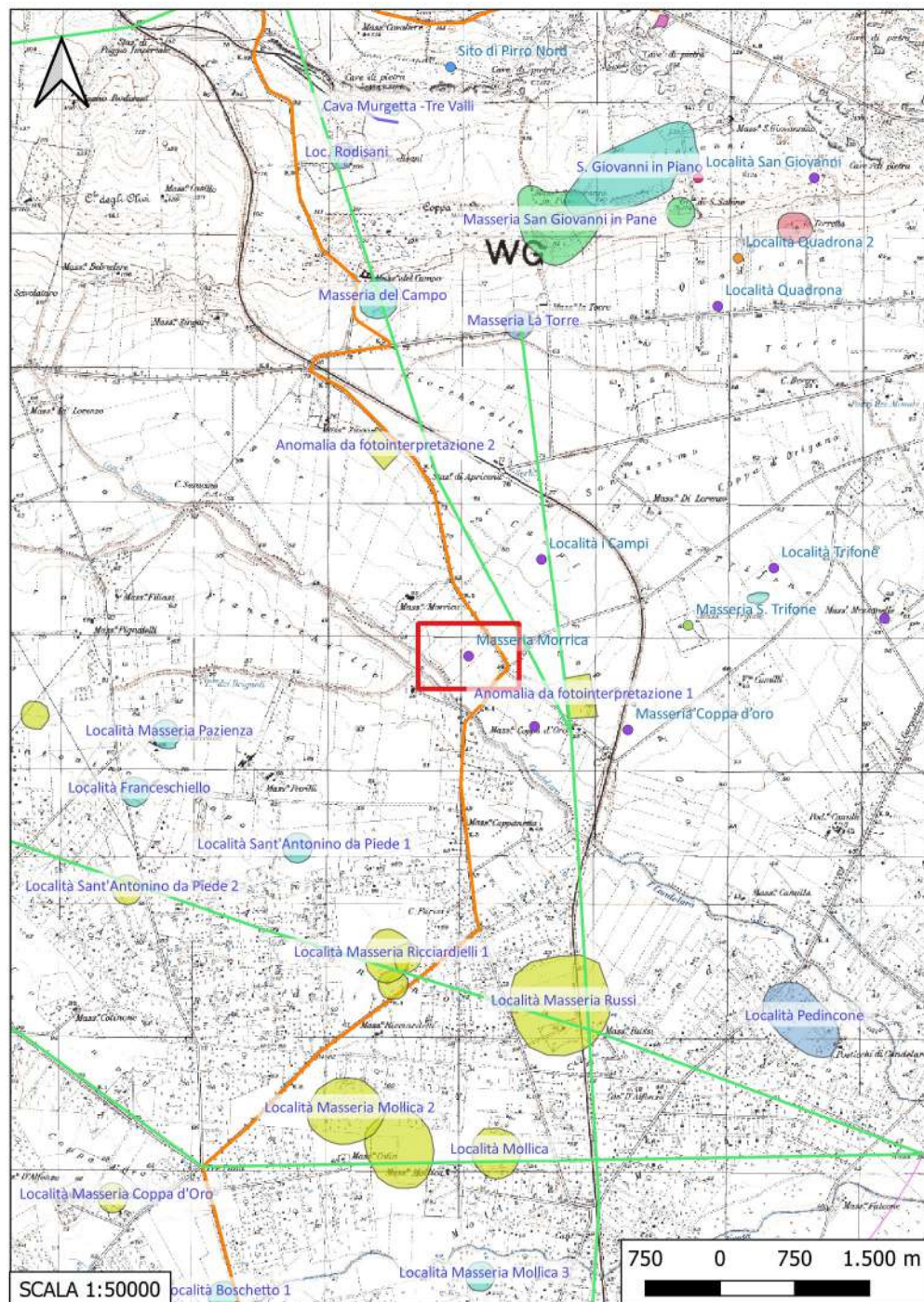
INTERPRETAZIONE: Necropoli di età preromana

DI STEFANO S., Valutazione Preventiva dell'Interesse Archeologico. Relazione. Realizzazione di un impianto eolico nel territorio comunale di Apricena (FG) denominato "Procina" della potenza massima di 144 mw, AIP 1 S.r.l., Marzo 2022. sito AP12.

Archivio SABAP Foggia



Sito 21 - Masseria Morrica (SABAP-FG_2023_00024-NC_000005_21)



Localizzazione: Apricena (FG) - Masseria Morrica,

Definizione e cronologia: anomalia rilevata sul terreno, {}, {} (Neolitico),

Modalità di individuazione: {dati bibliografici}

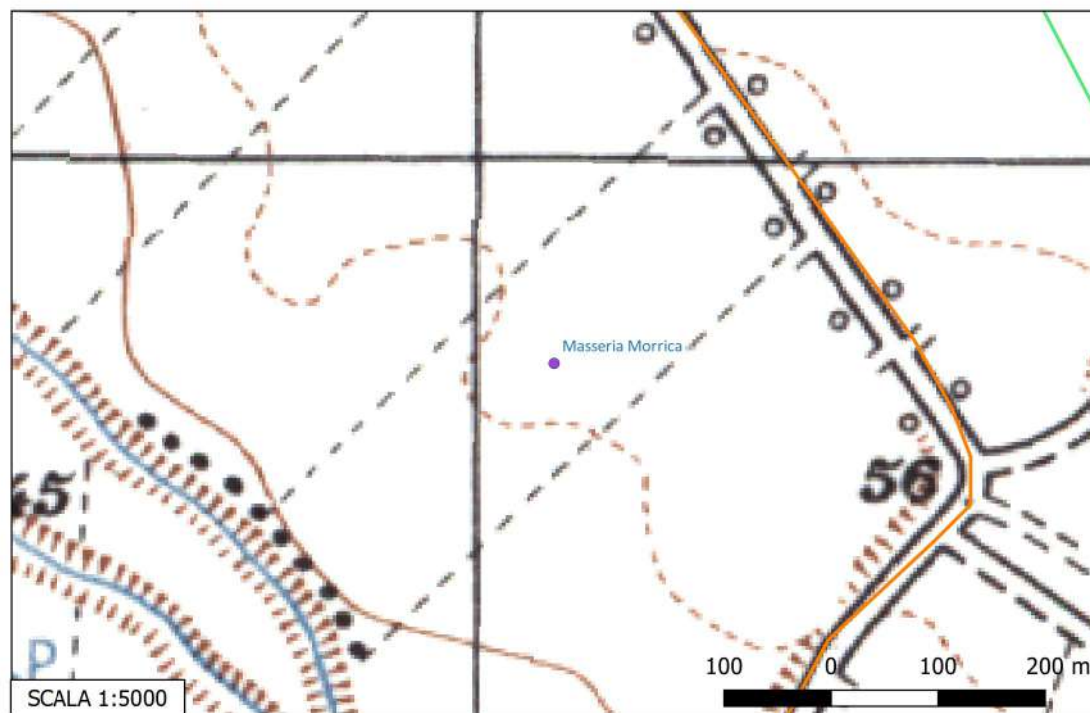
Distanza dall'opera in progetto: 100-200 metri **Potenziale:** potenziale alto

Rischio relativo: rischio medio

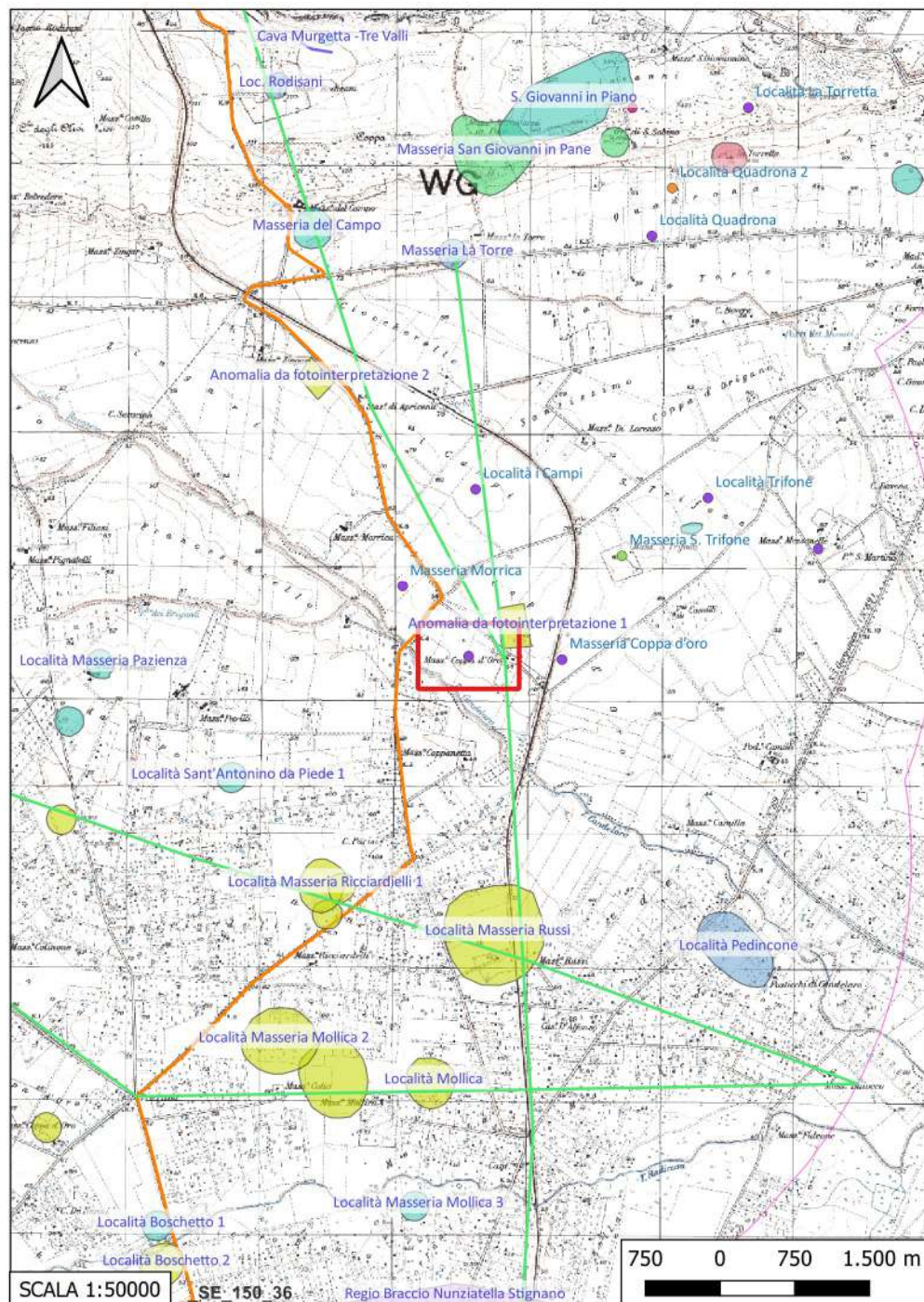
DESCRIZIONE: Evidenza aerofotografica riferibile alla presenza di un villaggio neolitico.

INTERPRETAZIONE: villaggio neolitico

BROWN K. A., Aerial archaeology of the Tavoliere. The Italian air photographic record and the Riley archive, in The Accordia research papers LIV TL.RIV.2, 2001/2003, pp. 123- 146.



Sito 22 - Masseria Coppa d'Oro 2 (SABAP-FG_2023_00024-NC_000005_22)



Localizzazione: Apricena (FG) - Masseria Coppa d'Oro,

Definizione e cronologia: anomalia rilevata sul terreno, {}, {Neolitico},

Modalità di individuazione: {dati bibliografici}

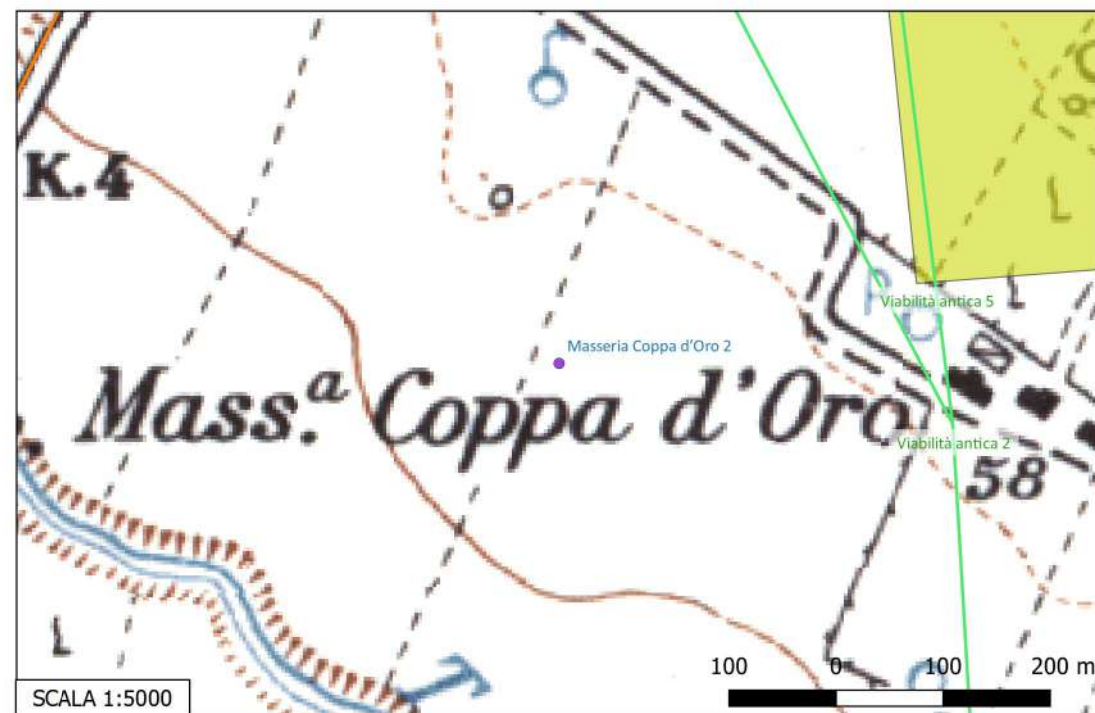
Distanza dall'opera in progetto: 200-500 metri **Potenziale:** potenziale alto

Rischio relativo: rischio medio

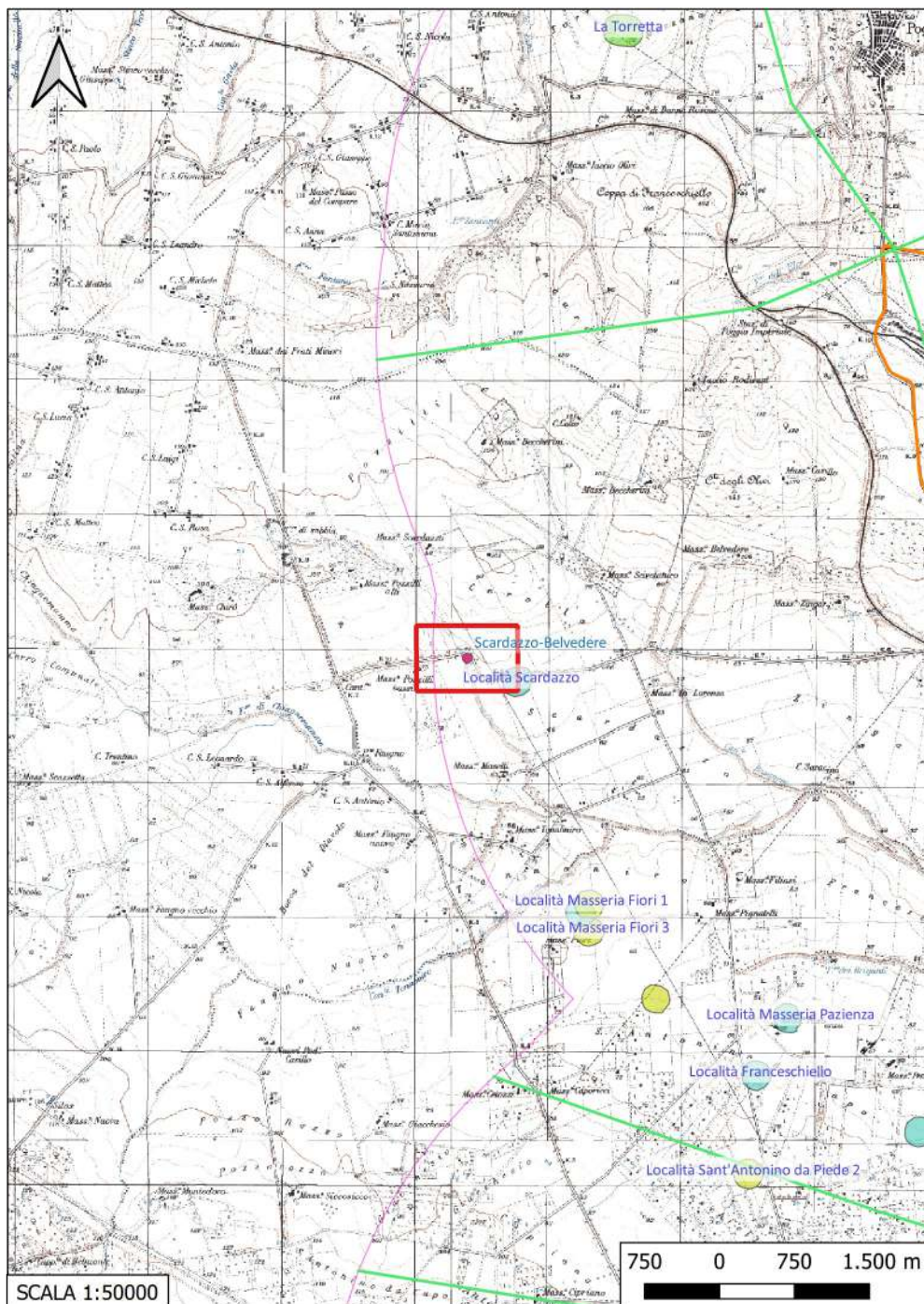
DESCRIZIONE: Evidenza aerofotografica riferibile alla presenza di un villaggio neolitico.

INTERPRETAZIONE: Villaggio neolitico

BROWN K. A., Aerial archaeology of the Tavoliere. The Italian air photographic record and the Riley archive, in The Accordia research papers LIV TL.RIV.2, 2001/2003, pp. 123- 146.



Sito 23 - Scardazzo-Belvedere (SABAP-FG_2023_00024-NC_00005_23)



Localizzazione: Apricena (FG) - Scardazzo-Masseria Pozzilli Bassi,

Definizione e cronologia: area di materiale mobile, {}, {Età Romano imperiale},

Modalità di individuazione: {dati bibliografici}

Distanza dall'opera in progetto: >1000 metri

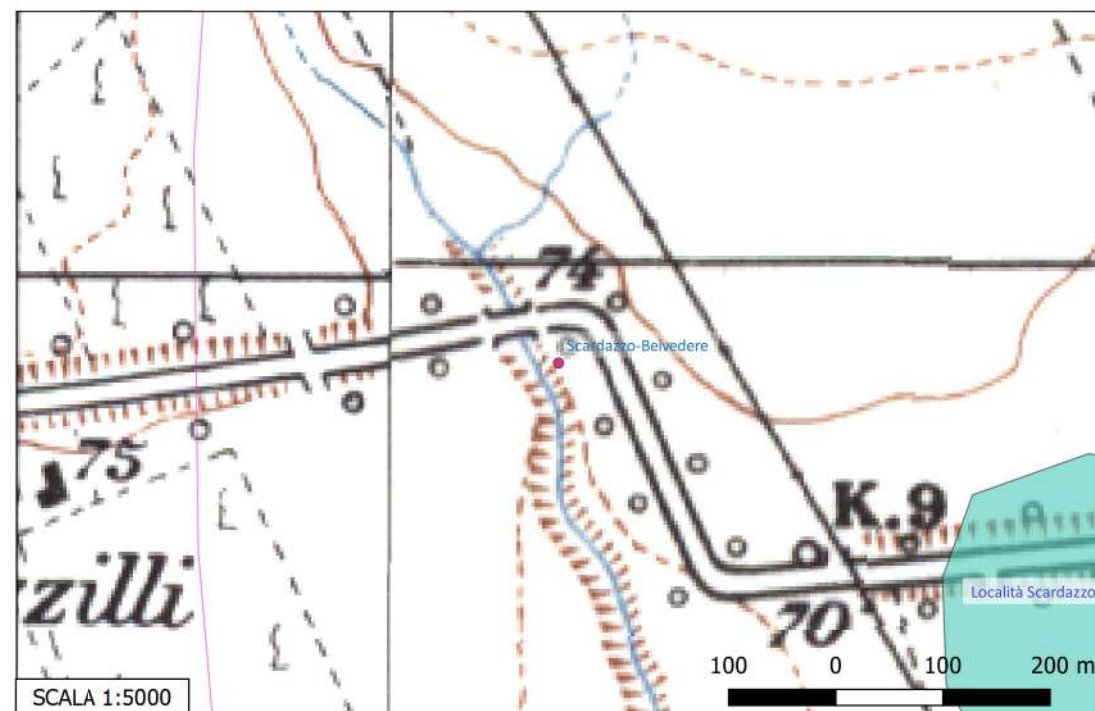
Potenziale: potenziale alto

Rischio relativo: rischio nullo

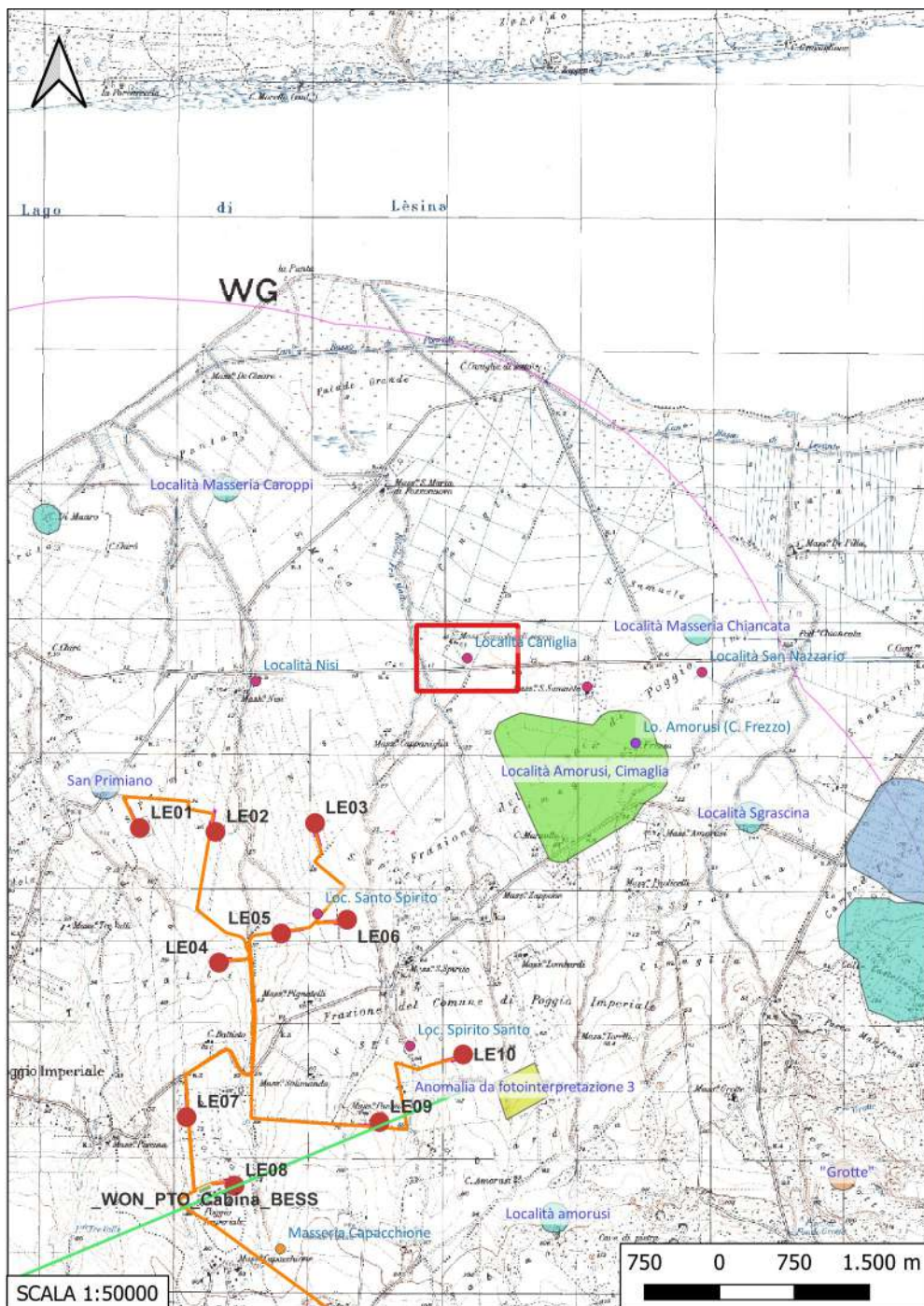
DESCRIZIONE: Area di frammenti localizzata a circa km 9 circa a W di Apricena in località Scardazzo-Masseria Pozzilli. Sul lato meridionale della strada è stata individuata un'area con frammenti ceramici riferibili probabilmente ad una fattoria e databili ad età imperiale.

INTERPRETAZIONE: Fattoria di età romana

VOLPE G., La Daunia nell'età della Romanizzazione. Paesaggio agrario, produzione, scambi, Bari, 1990, p. 119, n. 53



Sito 3 - Località Caniglia (SABAP-FG_2023_00024-NC_00005_3)



Localizzazione: Lesina (FG) - Caniglia,

Definizione e cronologia: area di materiale mobile, {area di frammenti fittili}. {Età Romano repubblicana, Età Romano imperiale},

Modalità di individuazione: {dati bibliografici}

Distanza dall'opera in progetto: >1000 metri

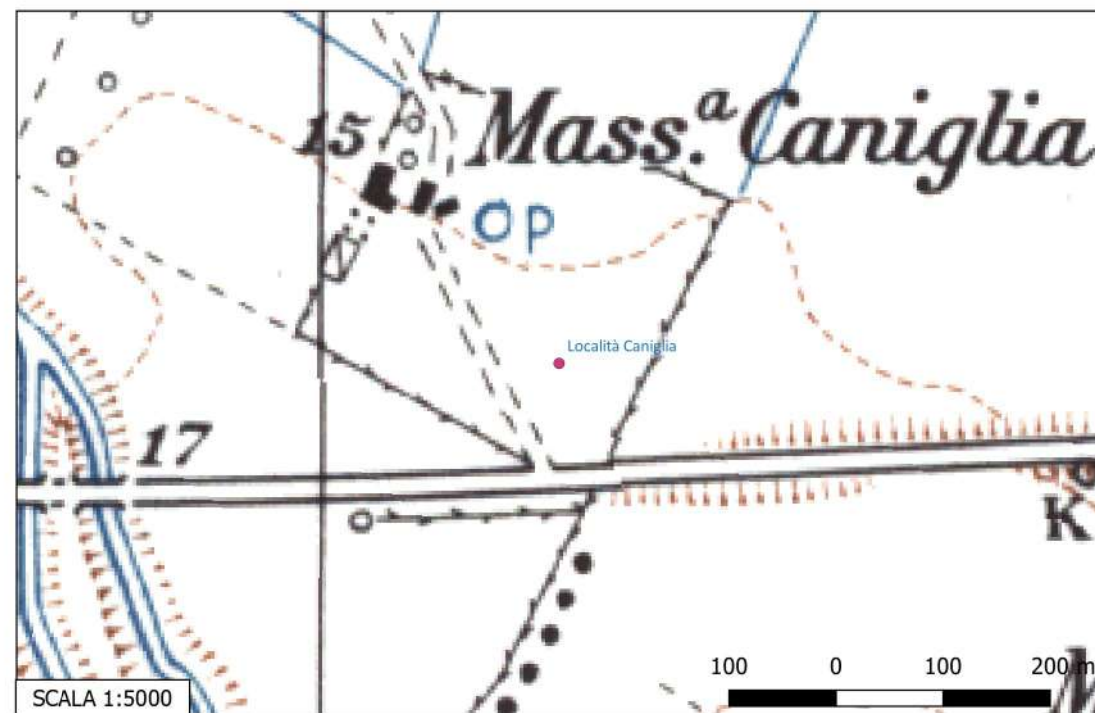
Potenziale: potenziale medio

Rischio relativo: rischio nullo

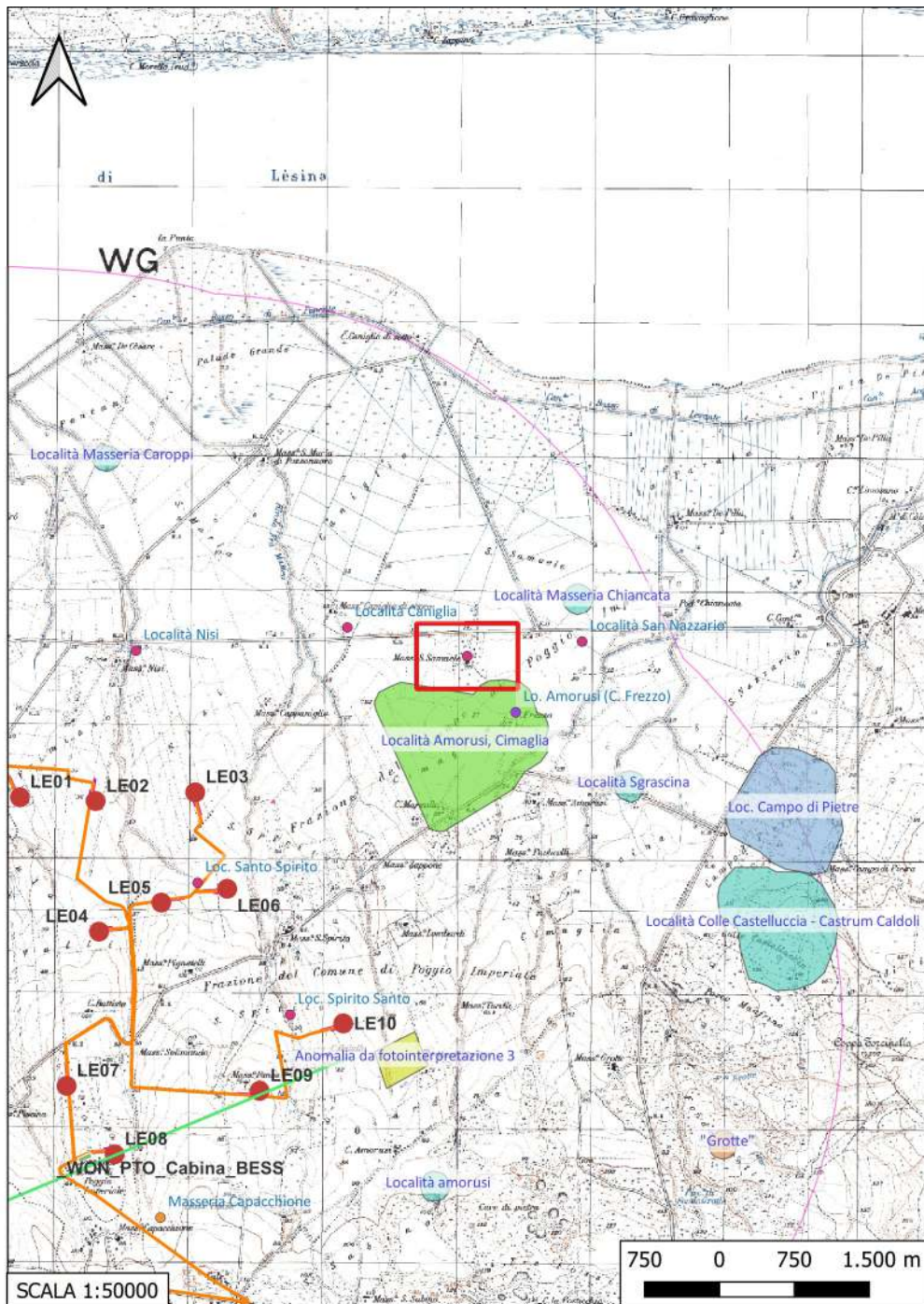
DESCRIZIONE: Rinvenimenti sporadici di reperti romani di età repubblicana ed ed imperiale, lungo il percorso antico Lesina- San Nazzario

INTERPRETAZIONE: Tracce di frequentazione di età romana

RUSSI V., Note di archeologia e topografia storica del Gargano Settentrionale, in Archivio storico pugliese, vol. 50, 1997, p. 45



Sito 4 - Masseria S. Samuele (SABAP-FG_2023_00024-NC_000005_4)



Localizzazione: Poggio Imperiale (FG) - Mass. San Samuele,

Definizione e cronologia: area di materiale mobile, {area di frammenti fittili, industria litica}. {Età Romano repubblicana, Età Romano imperiale, Neolitico},

Modalità di individuazione: {dati bibliografici}

Distanza dall'opera in progetto: >1000 metri

Potenziale: potenziale alto

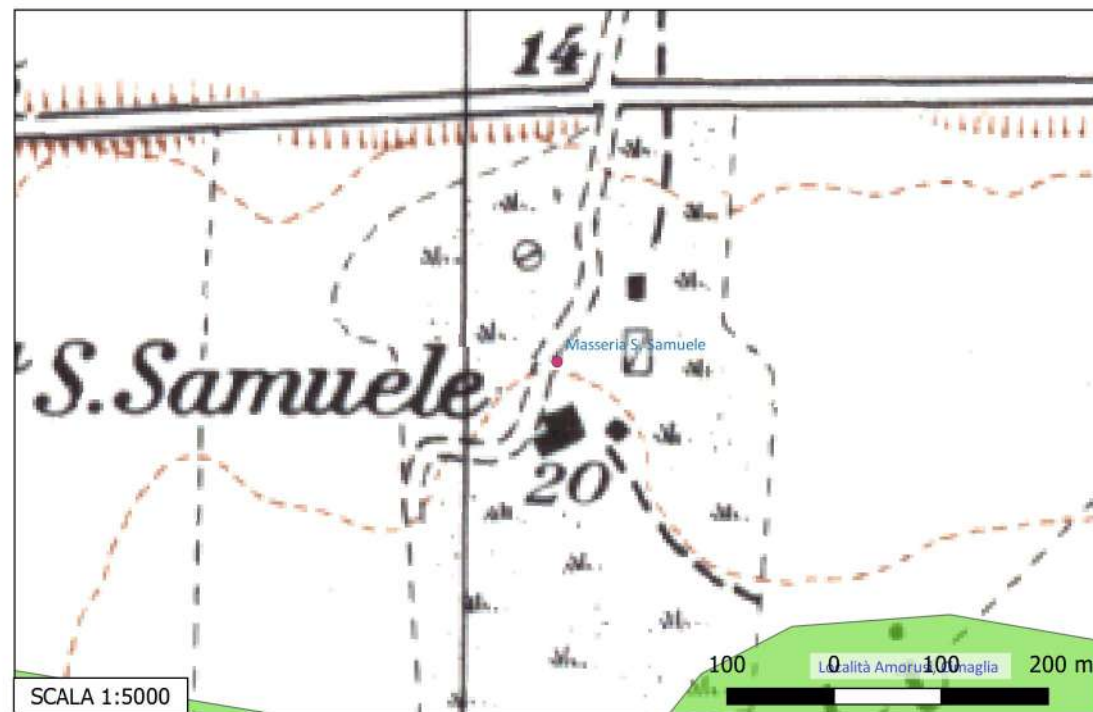
Rischio relativo: rischio nullo

DESCRIZIONE: Identificate tracce riferibili ad una grande fattoria, dell'estensione di circa 40x 40 m., riferibile ad epoca ellenistica per il ritrovamento di ceramica a vernice nera, frammenti di grandi pithoi e tegoloni in terracotta. Inoltre sono stati rinvenuti altri sporadici reperti romani di età repubblicana ed ed imperiale, lungo il percorso antico Lesina- San Nazario. Nell'area è stato recuperato anche materiale di epoca preistorica, tra cui frammenti silicei, di ossidiana e ceramiche.

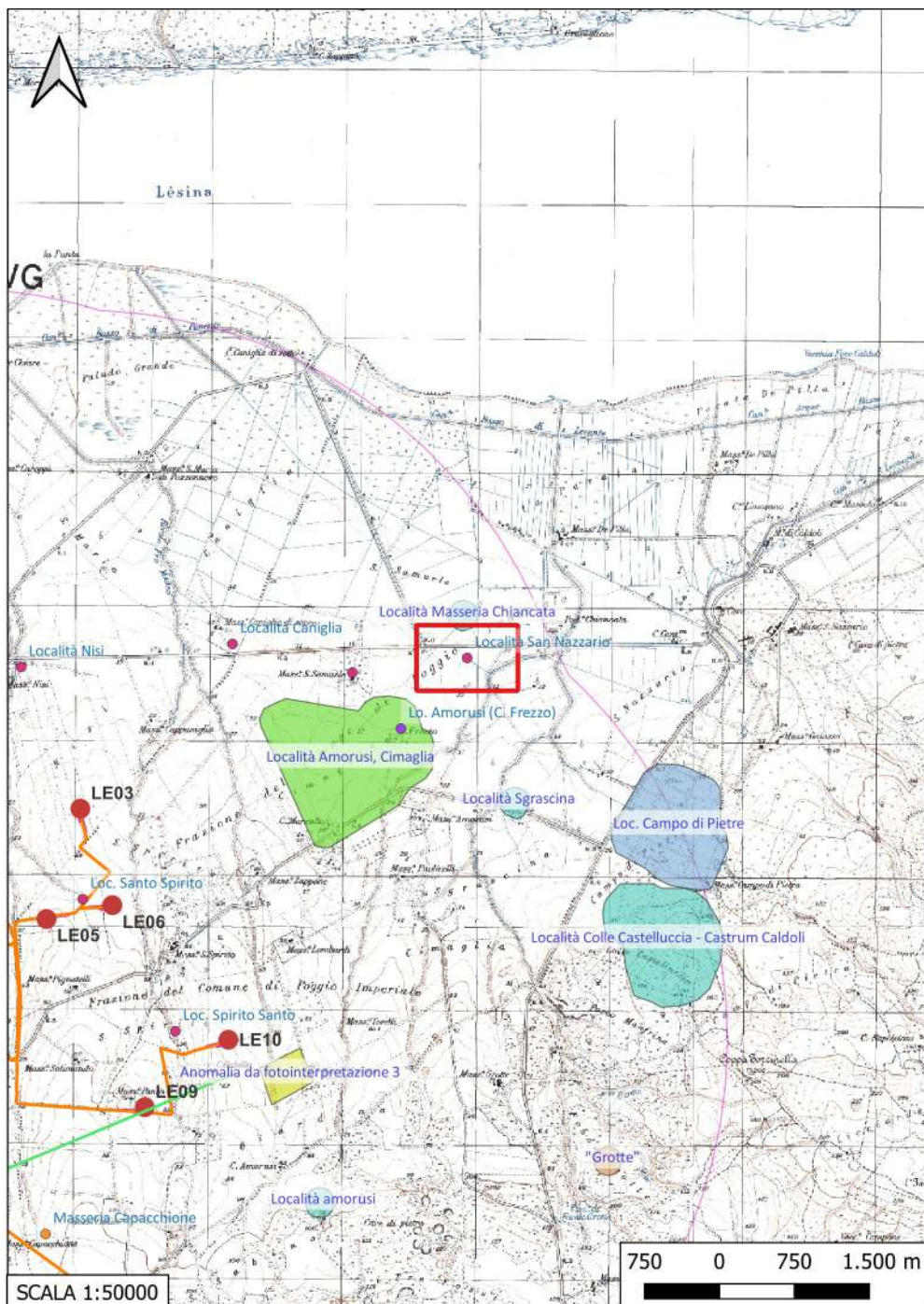
INTERPRETAZIONE: Fattoria di età ellenistica, tracce di frequentazione di età imperiale e neolitica.

RUSSI V., Note di archeologia e topografia storica del Gargano Settentrionale, in Archivio storico pugliese, vol. 50, 1997, p.45

ARCHIVIO RUSSI



Sito 5 - Località San Nazzario (SABAP-FG_2023_00024-NC_000005_5)



Localizzazione: Poggio Imperiale (FG) - San Nazzario,

Definizione e cronologia: area di materiale mobile, {area di frammenti fittili}. {Età Romana},

Modalità di individuazione: {dati bibliografici}

Distanza dall'opera in progetto: >1000 metri

Potenziale: potenziale alto

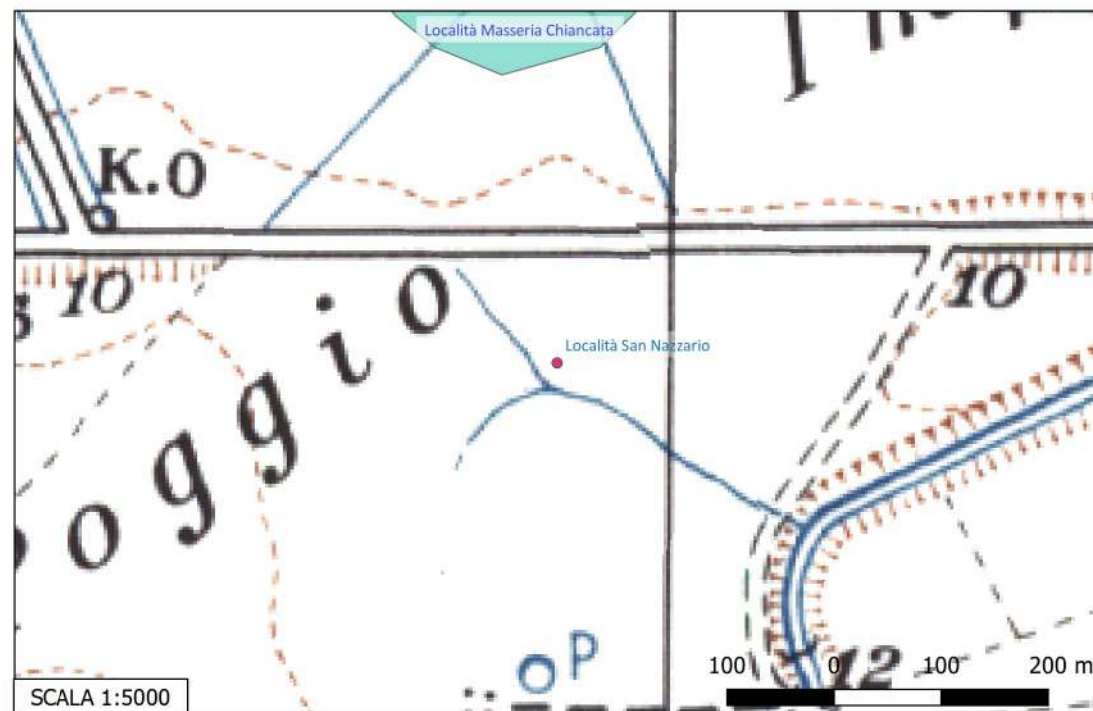
Rischio relativo: rischio nullo

DESCRIZIONE: Presenza di frammenti ceramici localizzata sul lato sud della strada che conduce da Lesina a San Nazzario, nei pressi del km 6. Tra i materiali rinvenuti in superficie si segnala la presenza di ceramica a vernice nera e di blocchi squadrati riferibili a strutture non individuate. Il materiale si data in modo generico ad età romana.

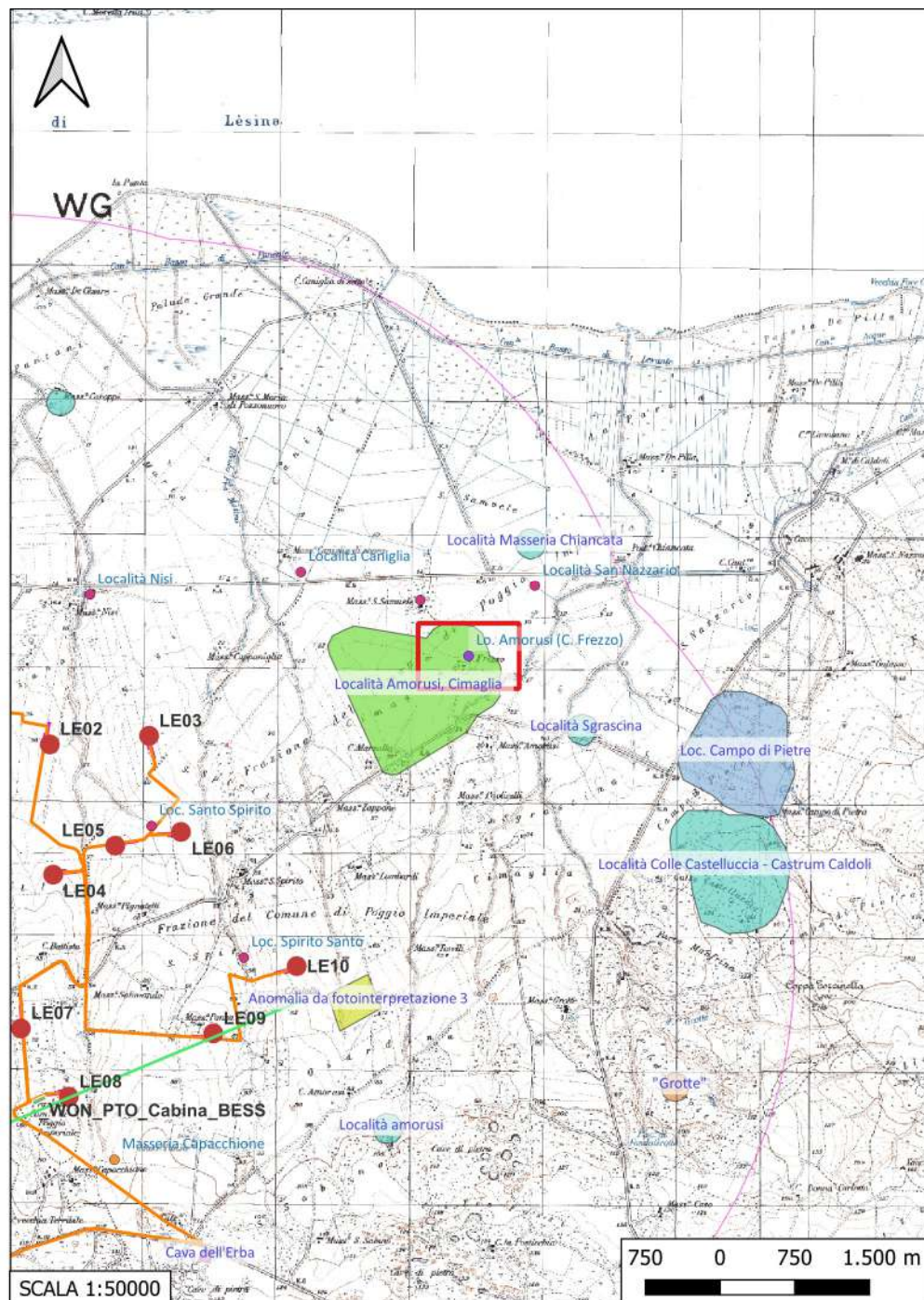
INTERPRETAZIONE: Insediamento di età romana

VOLPE G., La Daunia nell'età della Romanizzazione. Paesaggio agrario, produzione, scambi, Bari, 1990, p. 115 n. 6

Carta dei Beni Culturali della Regione Puglia (Codice FGBIS001789)



Sito 6 - Lo. Amorusi (C. Frezzo) (SABAP-FG_2023_00024-NC_000005_6)



Localizzazione: Poggio Imperiale (FG) - Amorusi,

Definizione e cronologia: anomalia rilevata sul terreno, {}, {} (Neolitico),

Modalità di individuazione: {dati bibliografici}

Distanza dall'opera in progetto: >1000 metri

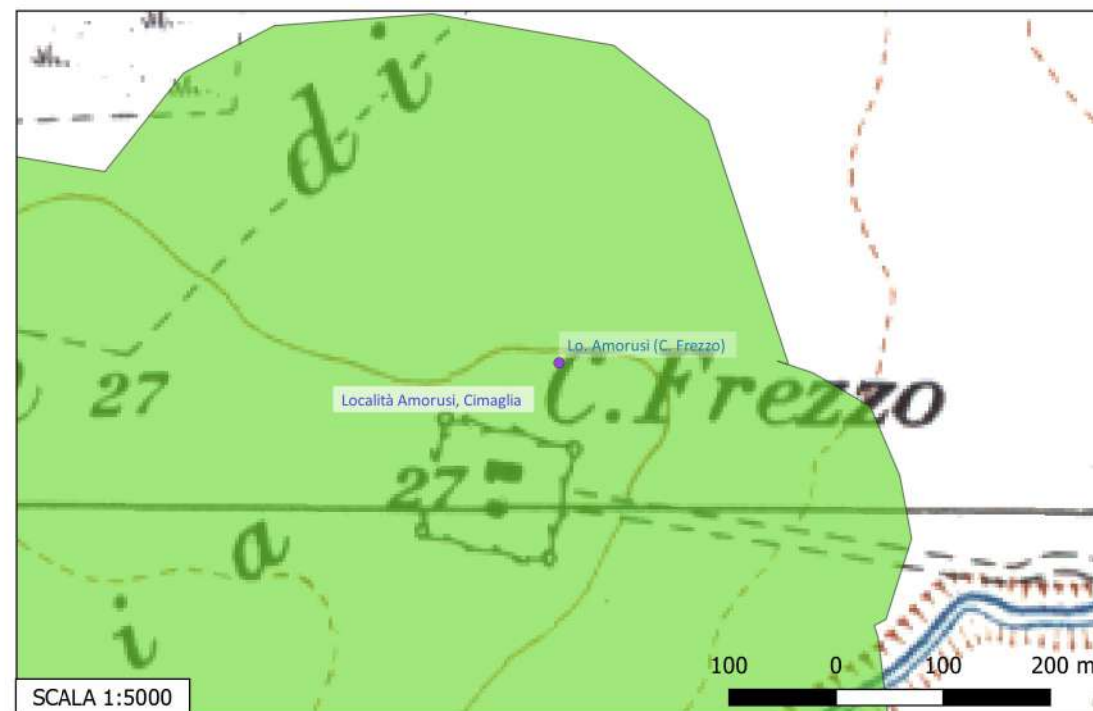
Potenziale: potenziale medio

Rischio relativo: rischio nullo

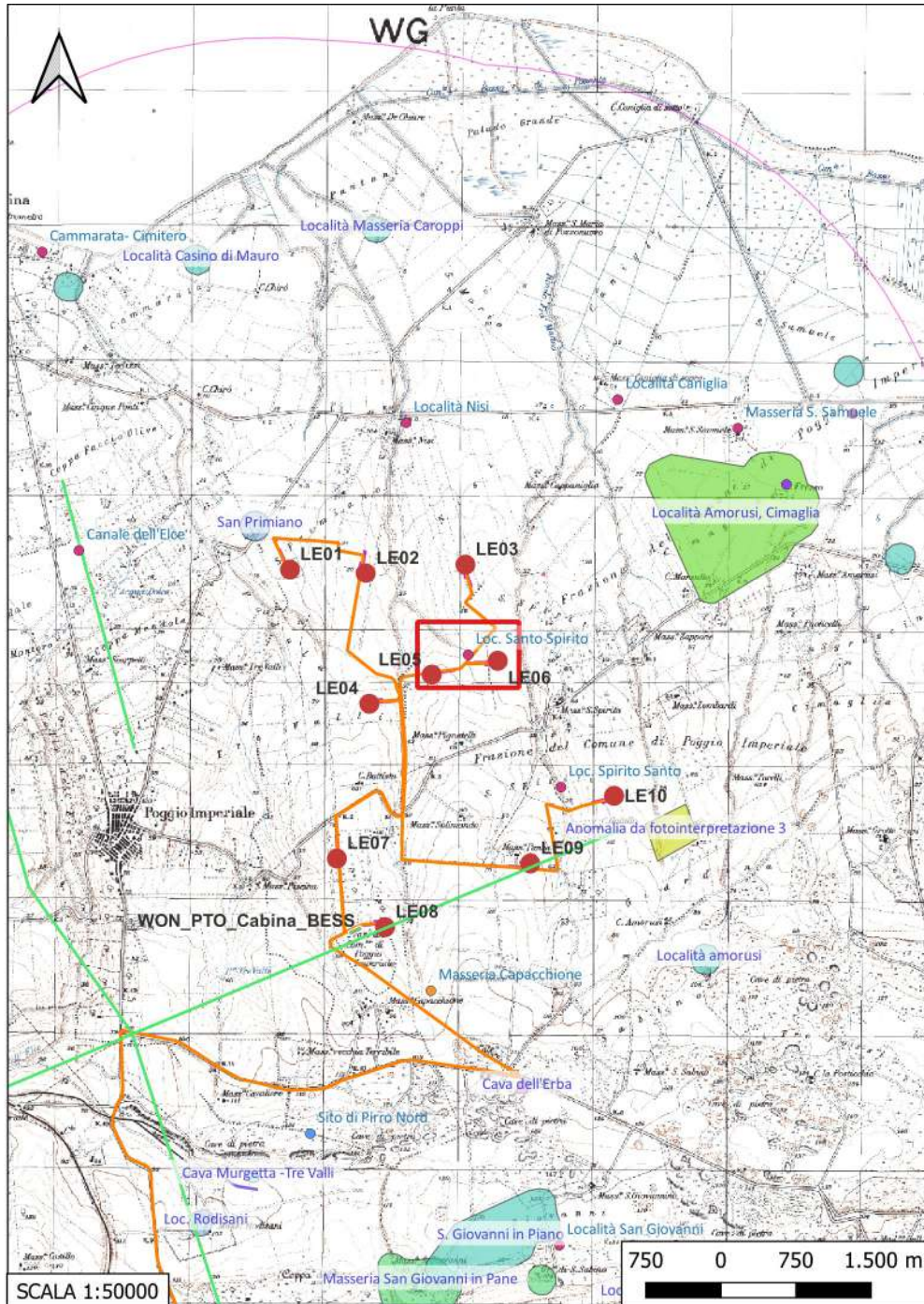
DESCRIZIONE: Villaggio neolitico individuato tramite ricognizione aerofotografica.

INTERPRETAZIONE: Villaggio neolitico

TINÉ S., Passo di Corvo e la civiltà neolitica del Tavoliere, Genova, 1983, p. 25, n.2



Sito 7 - Loc. Santo Spirito (SABAP-FG_2023_00024-NC_00005_7)



Localizzazione: Poggio Imperiale (FG) - Santo Spirito,

Definizione e cronologia: area di materiale mobile, {area di frammenti fittili}. {Neolitico},

Modalità di individuazione: {dati bibliografici}

Distanza dall'opera in progetto: 0-10 metri

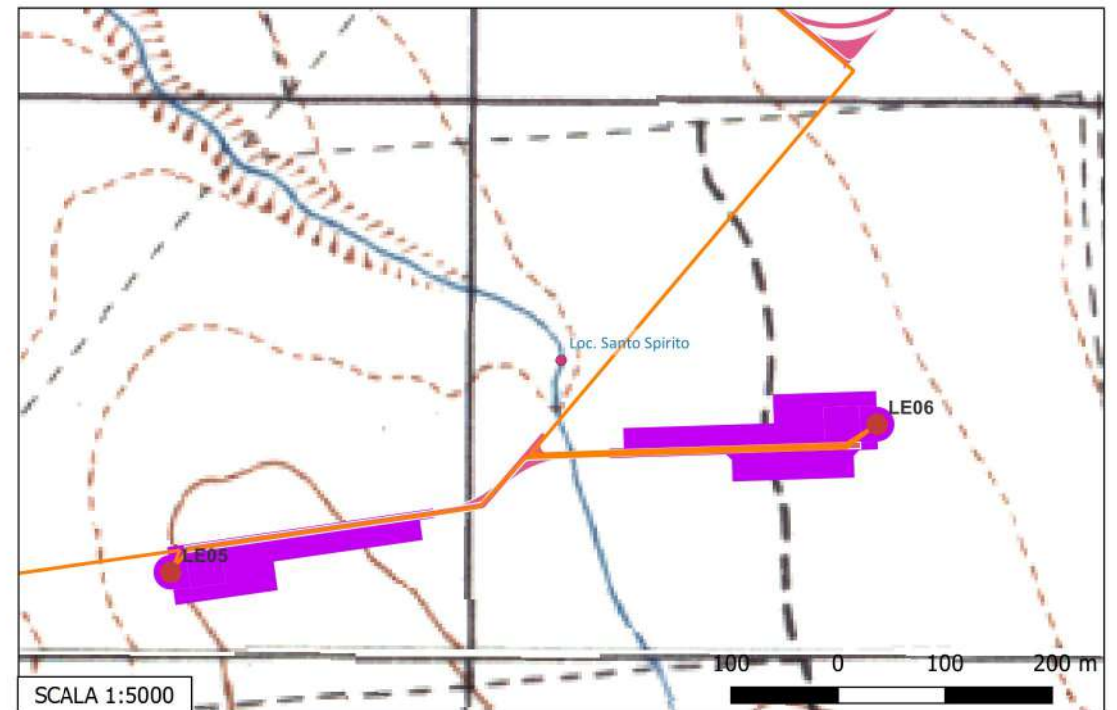
Potenziale: potenziale medio

Rischio relativo: rischio alto

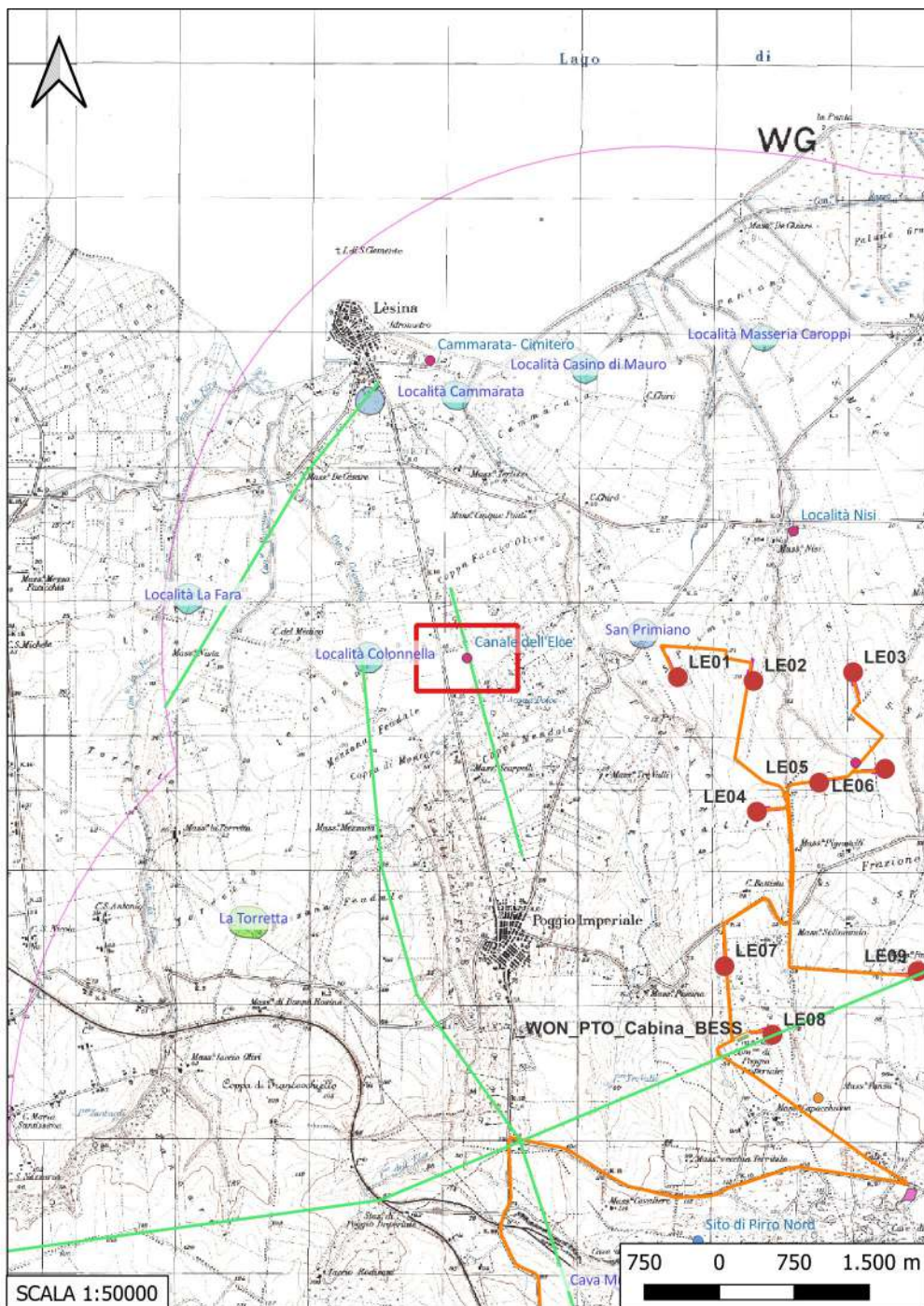
DESCRIZIONE: Nell'area sono stati recuperati frammenti di ceramica d'impasto grossolano con impressioni

INTERPRETAZIONE: Tracce di frequentazione di epoca neolitica

GRAVINA A., Il popolamento neolitico nella Daunia costiera, garganica e nella valle del Fortore, in Rivista di Scienze Preistoriche, LV, Firenze, 2005, p. 490



Sito 8 - Canale dell'Elce (SABAP-FG_2023_00024-NC_000005_8)



Localizzazione: Poggio Imperiale (FG) - ,

Definizione e cronologia: area di materiale mobile, {area di frammenti fittili e materiali da costruzione}. {Età Romano repubblicana, Età Romano imperiale},

Modalità di individuazione: {dati bibliografici}

Distanza dall'opera in progetto: >1000 metri

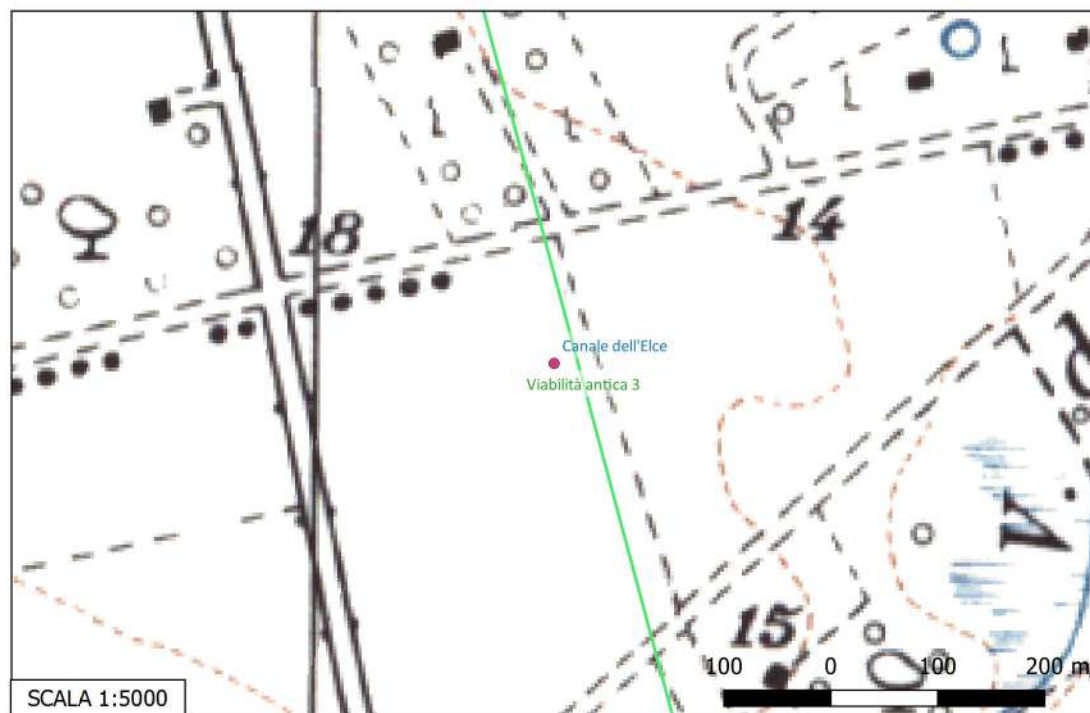
Potenziale: potenziale medio

Rischio relativo: rischio nullo

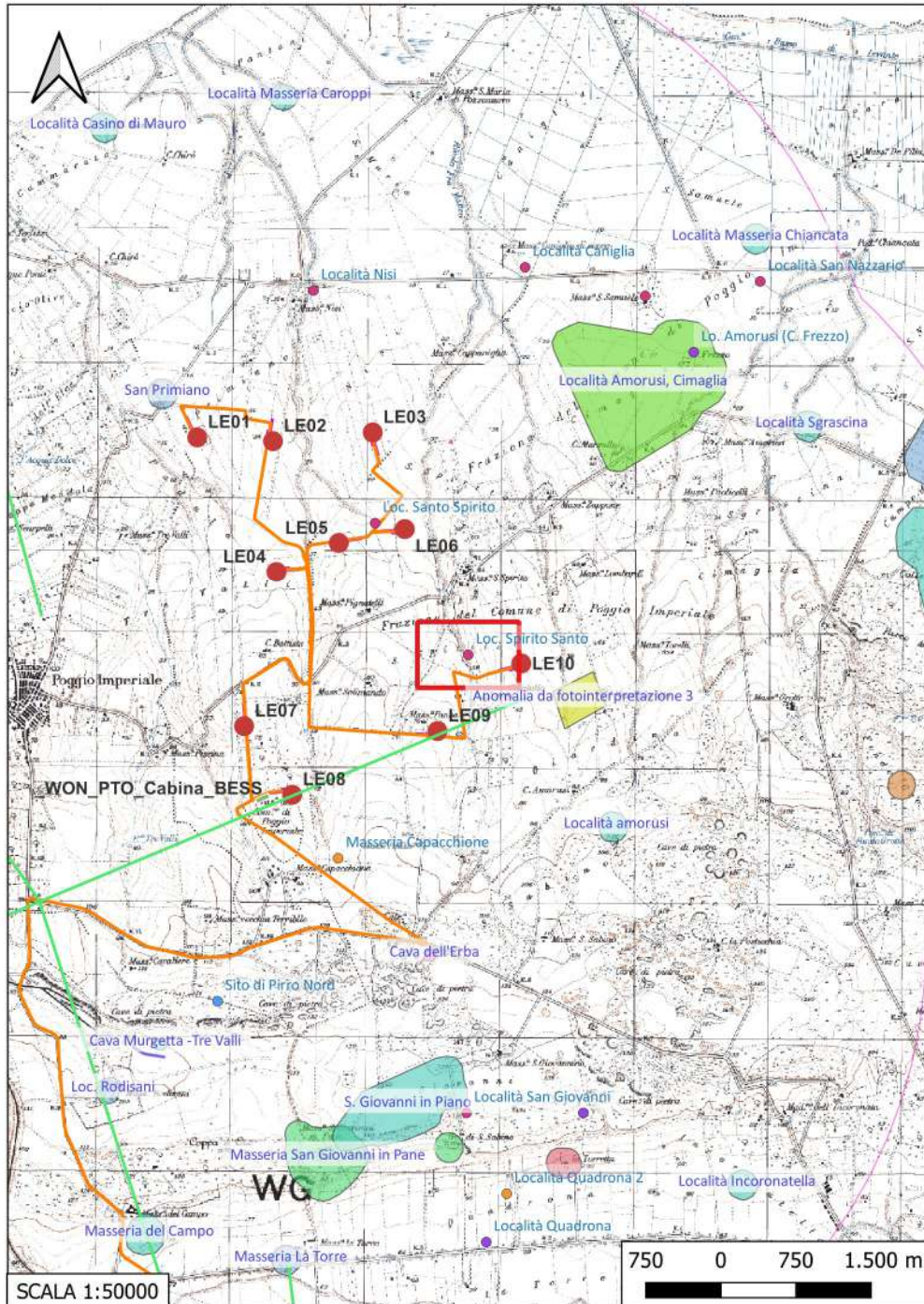
DESCRIZIONE: Frammenti fittili e intonaco affrescato in blu scuro con una fascia rossa (periodo repubblicano e imperiale/ IV-VI sec. d. C.)

INTERPRETAZIONE: I_nsediamiento di età romana

GRAVINA A., Alcuni insediamenti rurali fra basso Fortore e Gargano settentrionale - Note di topografia, in GRAVINA A. (a cura di), Atti del XVII Convegno Nazionale di Preistoria, Protostoria e Storia della Daunia, San Severo 6, 7, 8 dicembre 1996, San Severo 1999, p. 191



Sito 9 - Loc. Spirito Santo (SABAP-FG_2023_00024-NC_000005_9)



Localizzazione: Poggio Imperiale (FG) - Spirito Santo,

Definizione e cronologia: area di materiale mobile, {area di frammenti fittili}. {Età Romano repubblicana},

Modalità di individuazione: {dati bibliografici}

Distanza dall'opera in progetto: 100-200 metri

Potenziale: potenziale medio

Rischio relativo: rischio medio

DESCRIZIONE: Su una vasta superficie che occupa un rilievo da cui si domina un'immensa distesa di terra fino alla costa adriatica, sono stati rinvenuti frammenti ceramici databili dall'epoca dauna fino al II-I sec. a. C.

INTERPRETAZIONE: insediamento romano

GRAVINA A., Alcuni insediamenti rurali fra basso Fortore e Gargano settentrionale - Note di topografia, in GRAVINA A. (a cura di), Atti del XVII Convegno Nazionale di Preistoria, Protostoria e Storia della Daunia, San Severo 6, 7, 8 dicembre 1996, San Severo 1999, p. 191

