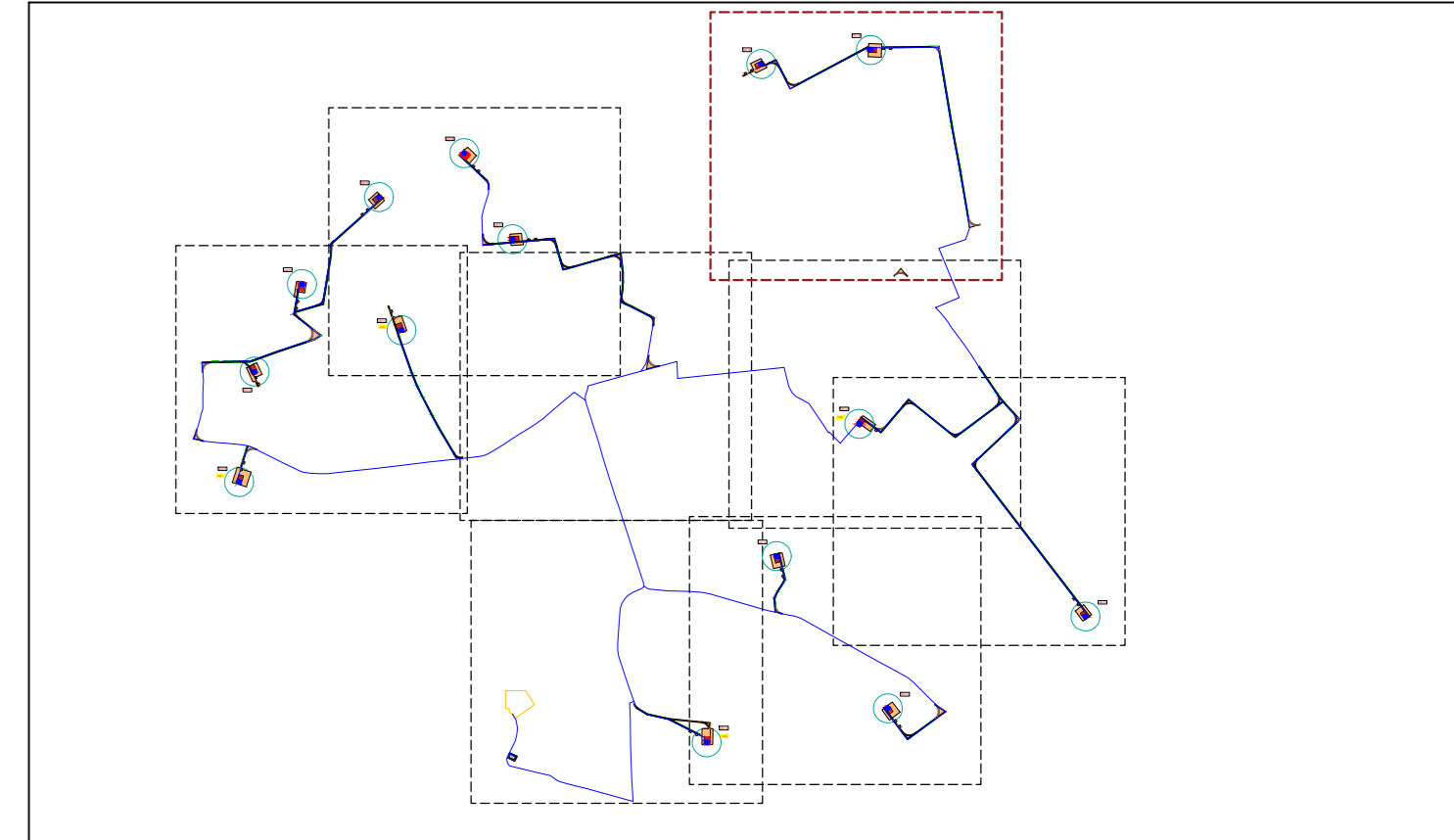
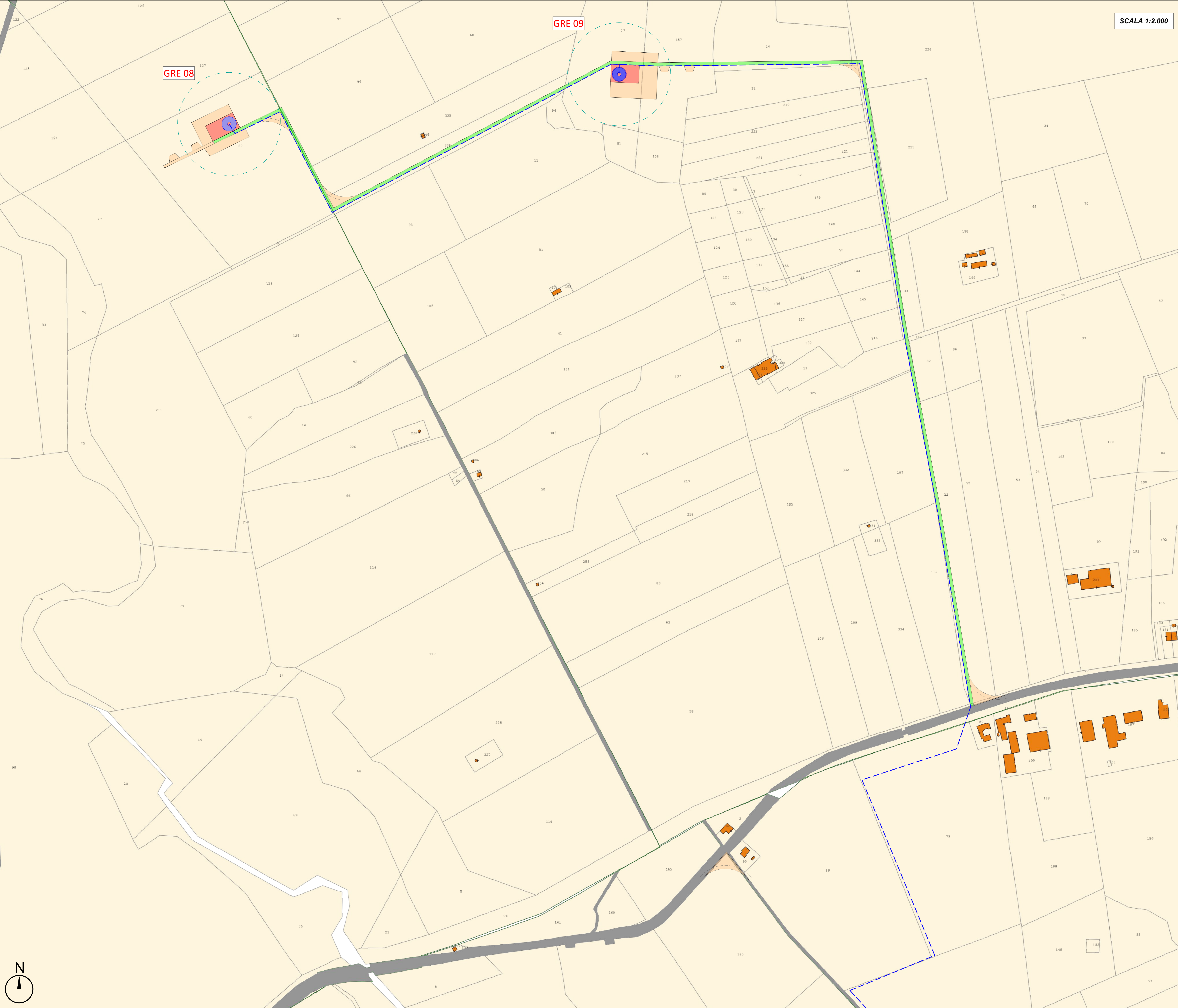


SCALA 1:2.000



**LEGENDA**

- Pinto di fondazione
- Piazzola definitiva
- Occupazione temporanea
- Ingombro rotore
- Viabilità di nuova realizzazione permanente
- Cavidotto MT interno
- Futuro ampliamento della Stazione Elettrica
- Cabina di consegna
- Cabina di smistamento



**PROGETTO DEFINITIVO PER LA REALIZZAZIONE DI UN IMPIANTO EOLICO DENOMINATO "CASTELLANETA 1" COSTITUITO DA 14 AEROGENERATORI CON POTENZA COMPLESSIVA DI 92,4 MW E RELATIVE OPERE DI CONNESSIONE ALLA R.T.N.**

Planimetria generale impianto su catastale ELABORATO EP 08.4

<p><b>PROPONENTE:</b></p> <p><b>GREEN ENERGY</b>          Contrada Cacapantina snc          74014 Laterza (TA)          pec: greenenergycast.1@pec.it</p> <p>cod. id.: E-GREEN</p> <p><b>CONSULENTI:</b></p> <p>Dott.ssa Elisabetta NANNI          Dott. Ing. Rocco CARONE          Dott. Biol. Fau. Lorenzo GAUDIANO          Dott. Agr. For. Mario STOMACI          Dott. Geol. Michele VALERIO</p>	<p><b>PROGETTISTI:</b></p> <p><b>ATECH PM</b>          SOCIETA' DI INGEGNERIA Innovative Engineering          Via Casoli di Nussirya 55 STUDIO PM SRL          70104 Bari (BA) Via dell'Industria 27 70100 Mottola (MT)          email: atech@atech.it email: studio@studiopm.it          pec: atech@tepmat.it pec: atech@studiopm.it</p> <p><b>DIRETTORE TECNICO</b>          Dott. Ing. <b>DRAGO RICCARDO</b>          Ordine Ingegneri di Bari n. 4985          080 4230000          Sez. A - 4985</p> <p><b>CONFERMA</b>          Dott. Ing. <b>PIRELLA ANTEZZA</b>          Ordine Ingegneri di Bari n. 10743          080 4230000          Sez. A - 10743</p>
---	---

0	Agosto 2023	B.C.C - C.C	A.A.	O.T.	Progetto definitivo
EM.REV.	DATA	REDATTO	VERIFICATO	APPROVATO	DESCRIZIONE