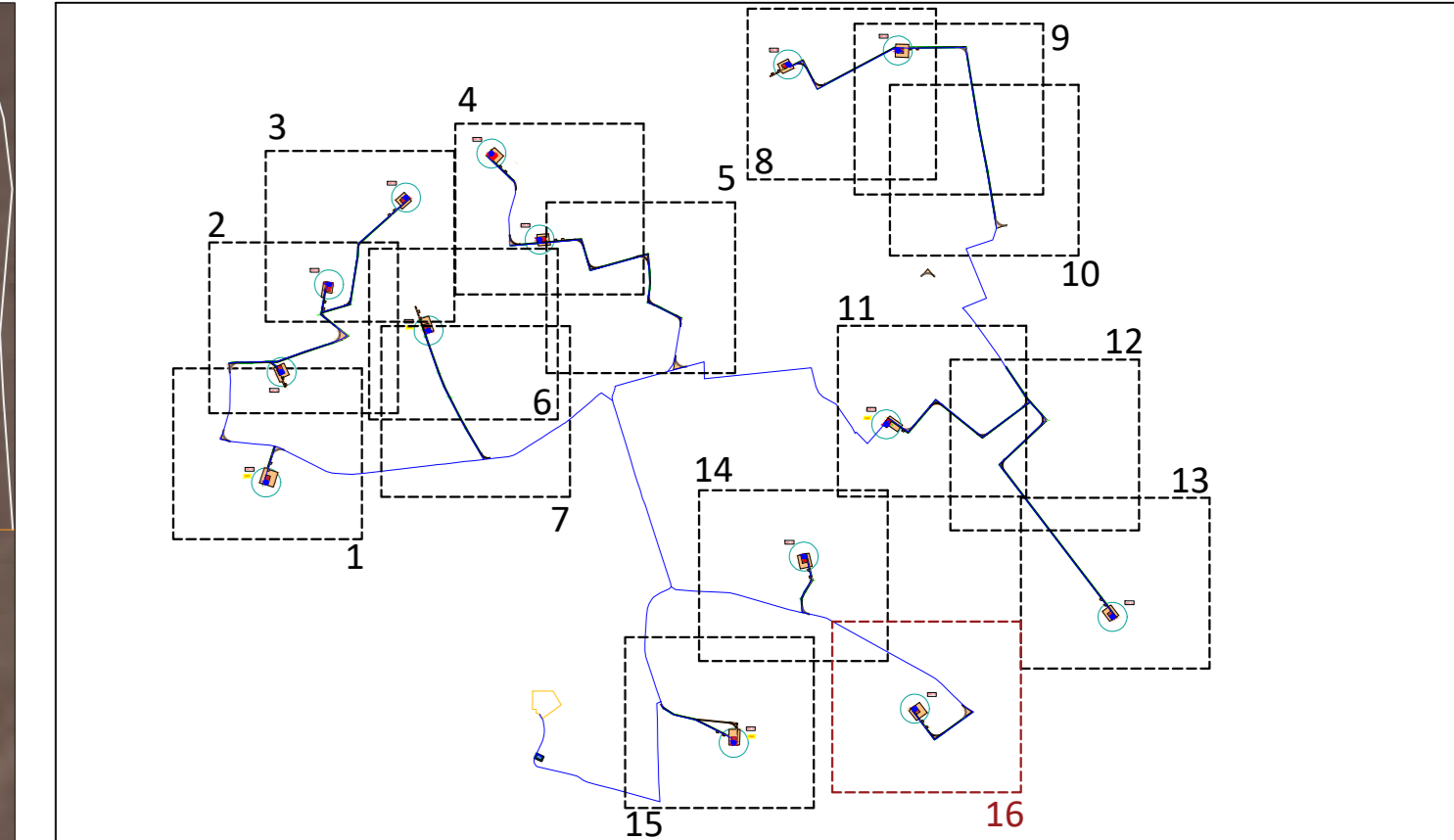
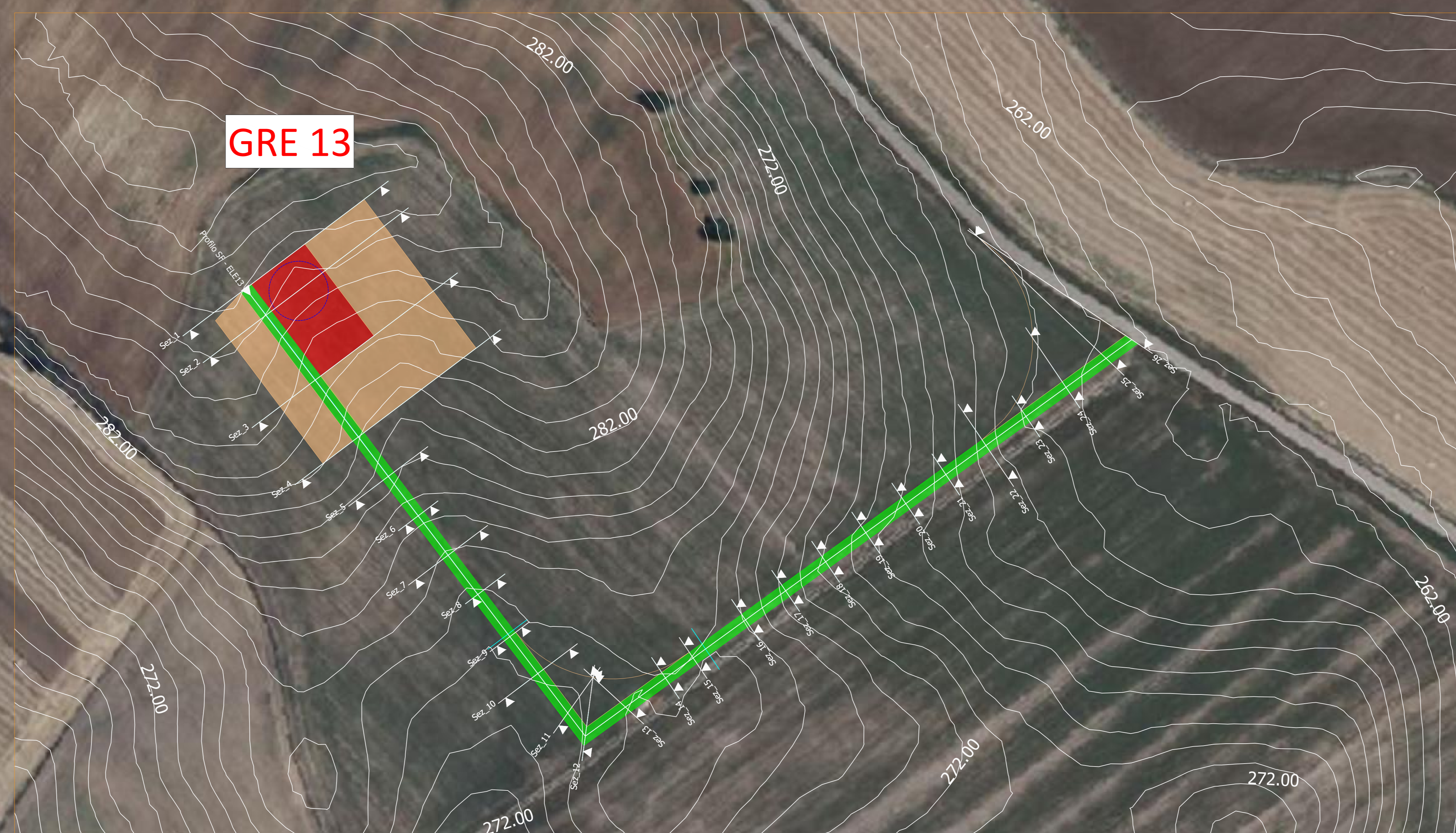


SCALA 1:1.000



LEGENDA

- Pilino di fondazione
- Piazzola definitiva
- Occupazione temporanea
- Ingombro rotore
- Viabilità di nuova realizzazione permanente
- Cavidotto MT interno
- Futuro ampliamento della Stazione Elettrica
- Cabina di consegna
- Cabina di smistamento



GRE 13



PROGETTO DEFINITIVO PER LA REALIZZAZIONE DI UN IMPIANTO EOLICO DENOMINATO "CASTELLANETA 1" COSTITUITO DA 14 AEROGENERATORI CON POTENZA COMPLESSIVA DI 92,4 MW E RELATIVE OPERE DI CONNESSIONE ALLA R.T.N.

Planimetrie stradali e piazzole - GRE 13 ELABORATO EP 10.16

<p>PROPRONTE:</p> <p>GREEN ENERGY Contrada Cacapentima snc 74014 Laterza (TA) pec: greenenergycast1@pec.it</p> <p>cod. id: E-GREEN</p> <p>CONSULENTI:</p> <p>Dott.ssa Elisabetta NANNI Dott. Ing. Rocco CARONE Dott. Biol. Fau. Lorenzo GAUDIANO Dott. Agr. For. Mario STOMACI Dott. Geol. Michele VALERIO</p>	<p>PROGETTISTI:</p> <p>ATECH pm SOCIETA' DI INGEGNERIA Innovative Engineering Via Caduti di Nassipetra 55 71024 Bari (BA) e-mail: atech@atech.it Via dell'Argentario 27 71010 Matera (MT) e-mail: paolo.montepinese@pm-studio.it pec: studio@pm-studio.it</p> <p>DIRETTORE TECNICO: Dott. Ing. Paolo MONTepinese Ordine Ingegneri di Bari n. 4985 (Sez. A - 4385)</p> <p>CONSULENTI: Dott. Ing. Rocco CARONE Dott. Biol. Fau. Lorenzo GAUDIANO Dott. Agr. For. Mario STOMACI Dott. Geol. Michele VALERIO</p>
--	---

EM./REV.	DATA	REDDATO	VERIFICATO	APPROVATO	DESCRIZIONE
0	Giugno 2023	B.C.C. - C.C.	A.A.	D.T.	Progetto definitivo

