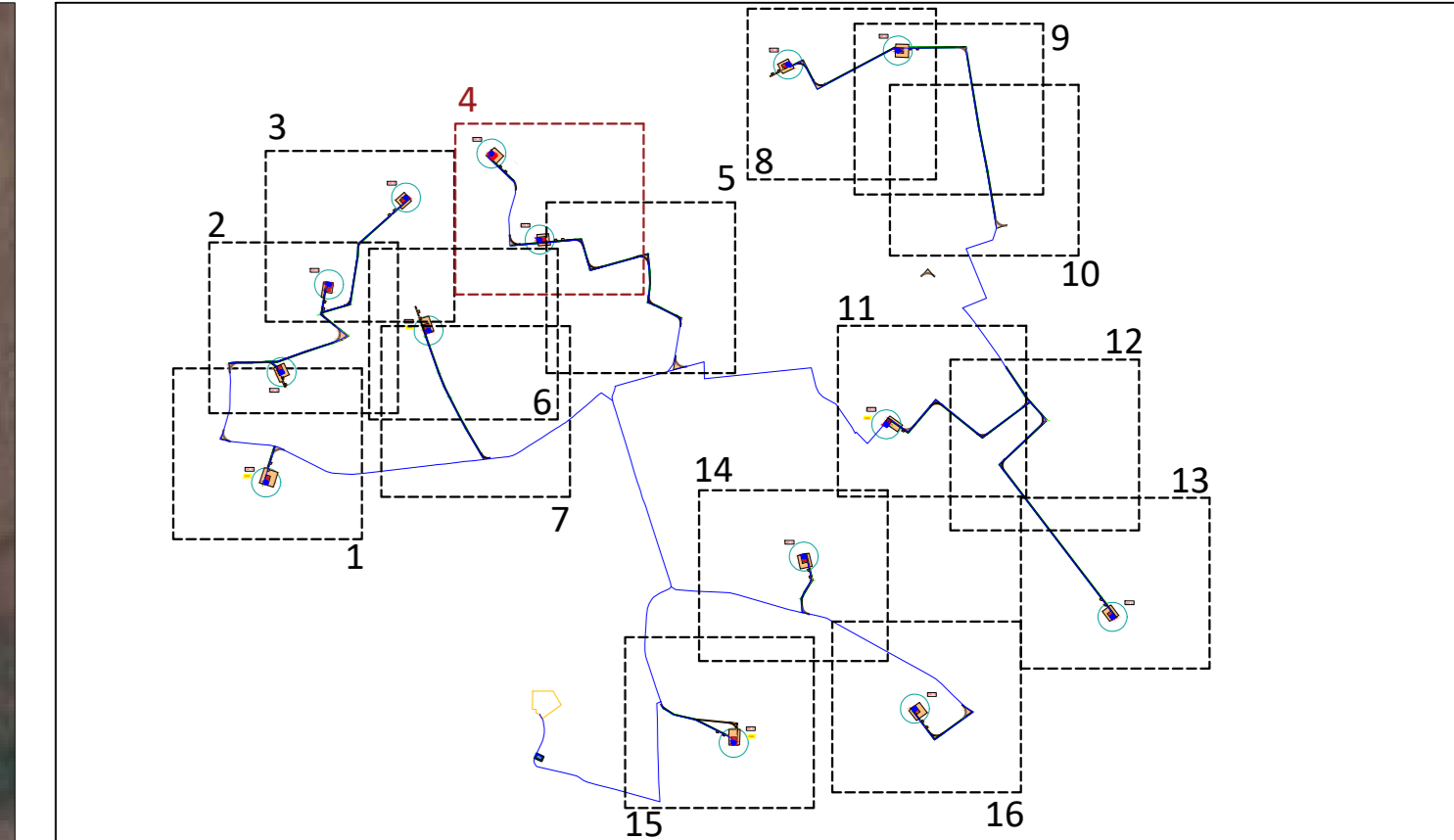


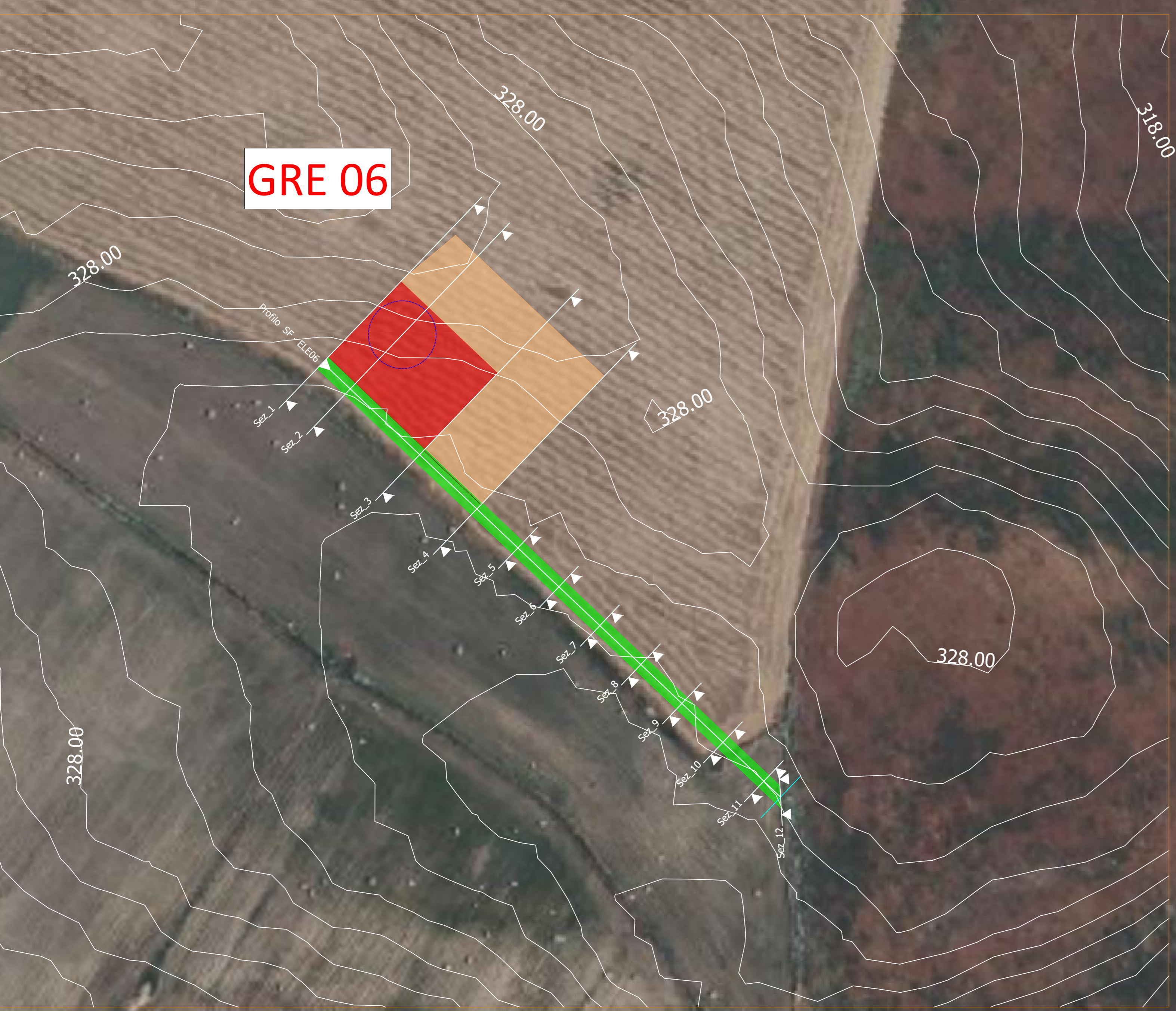
SCALA 1:1.000



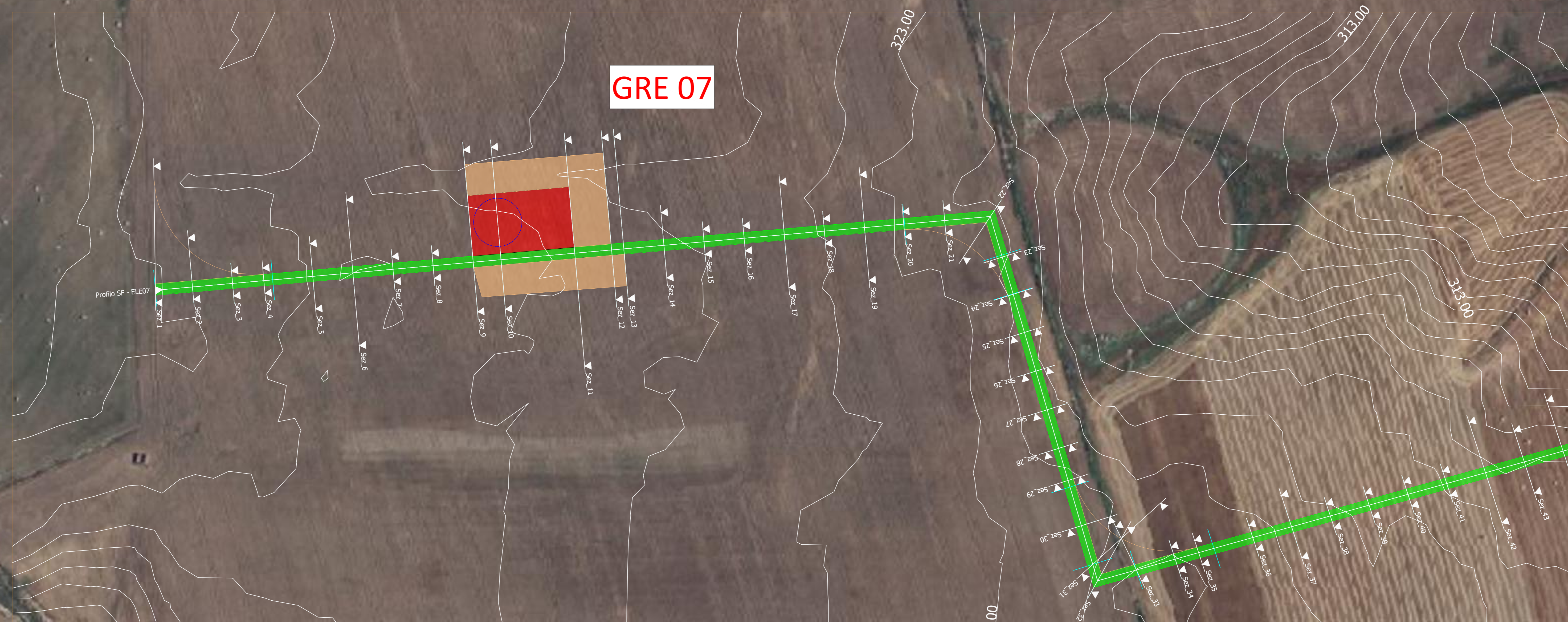
LEGENDA

- Pilino di fondazione
- Piazzola definitiva
- Occupazione temporanea
- Ingombro rotore
- Viabilità di nuova realizzazione permanente
- Caviddotto MT interno
- Futuro ampliamento della Stazione Elettrica
- Cabina di consegna
- Cabina di smistamento

GRE 06



GRE 07



PROGETTO DEFINITIVO PER LA REALIZZAZIONE DI UN IMPIANTO EOLICO DENOMINATO "CASTELLANETA 1" COSTITUITO DA 14 AEROGENERATORI CON POTENZA COMPLESSIVA DI 92,4 MW E RELATIVE OPERE DI CONNESSIONE ALLA R.T.N.

Planimetrie stradali e piazzole - GRE 06 - GRE 07 ELABORATO EP 10.4

<p>PROPRONTE:</p> <p>GREEN ENERGY Contrada Cacapertina snc 74014 Laterza (TA) pec: greenenergycast1@pec.it</p> <p>cod. id: E-GREEN</p> <p>CONSULENTI:</p> <p>Dott.ssa Elisabetta NANNI Dott. Ing. Rocco CARONE Dott. Biol. Fau. Lorenzo GAUDIANO Dott. Agr. For. Mario STOMACI Dott. Geol. Michele VALERIO</p>	<p>PROGETTISTI:</p> <p>ATECH pm SOCIETA' DI INGEGNERIA Innovative Engineering Via Caduti di Nassipetra 55 71020 Bari (BA) e-mail: atech@atech.it pec: atech@pec.it</p> <p>DIRETTORE TECNICO Dott. Ing. Grazia RICCARDO Ordine Ingegneri di Bari n. 4985 cod. id: 18071111</p> <p>CONSULENTI: Dott. Ing. Paolo MONTANINSE Ordine Ingegneri di Bari n. 4985 cod. id: 18071111</p> <p>Dott. Ing. ANTEZZA Ordine Ingegneri di Bari n. 10743 cod. id: 18071111</p>
--	---

EM./REV.	DATA	REDATTO	VERIFICATO	APPROVATO	DESCRIZIONE
0	Giugno 2023	B.C.C - C.C	A.A.	D.T.	Progetto definitivo