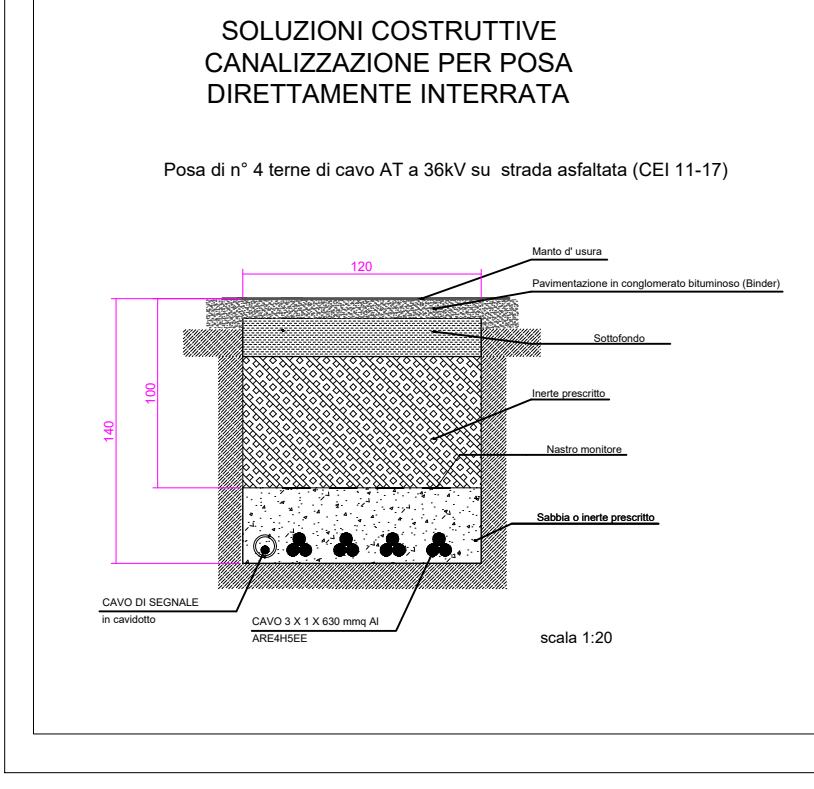
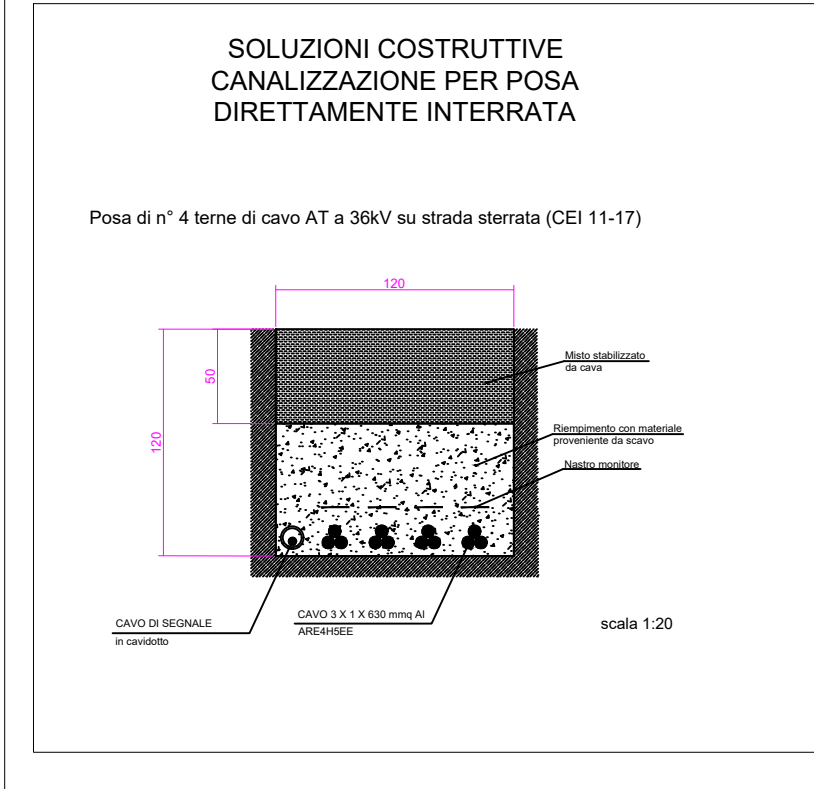
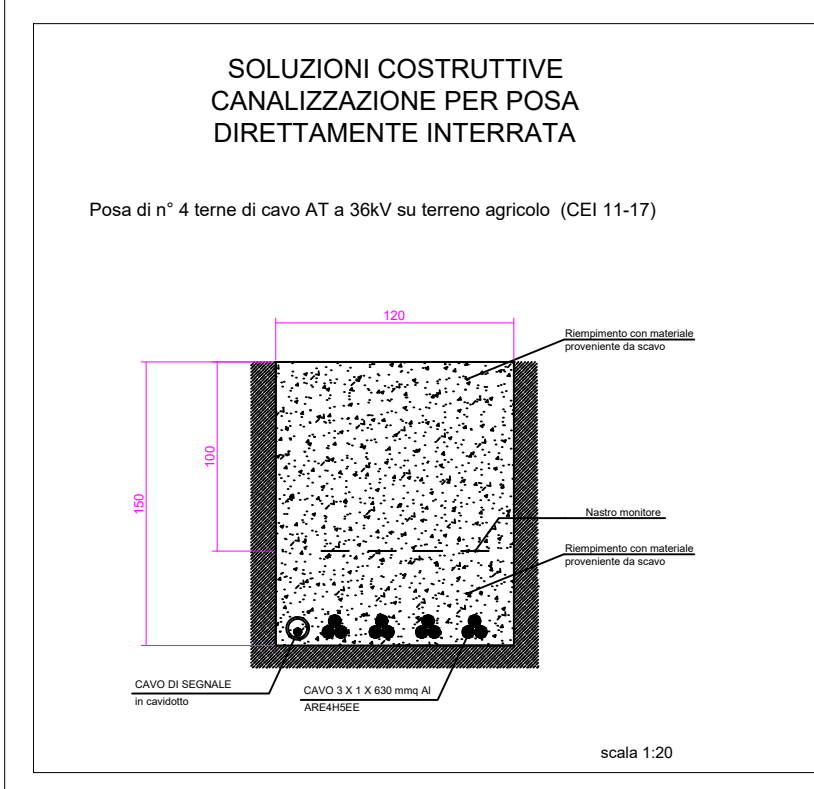
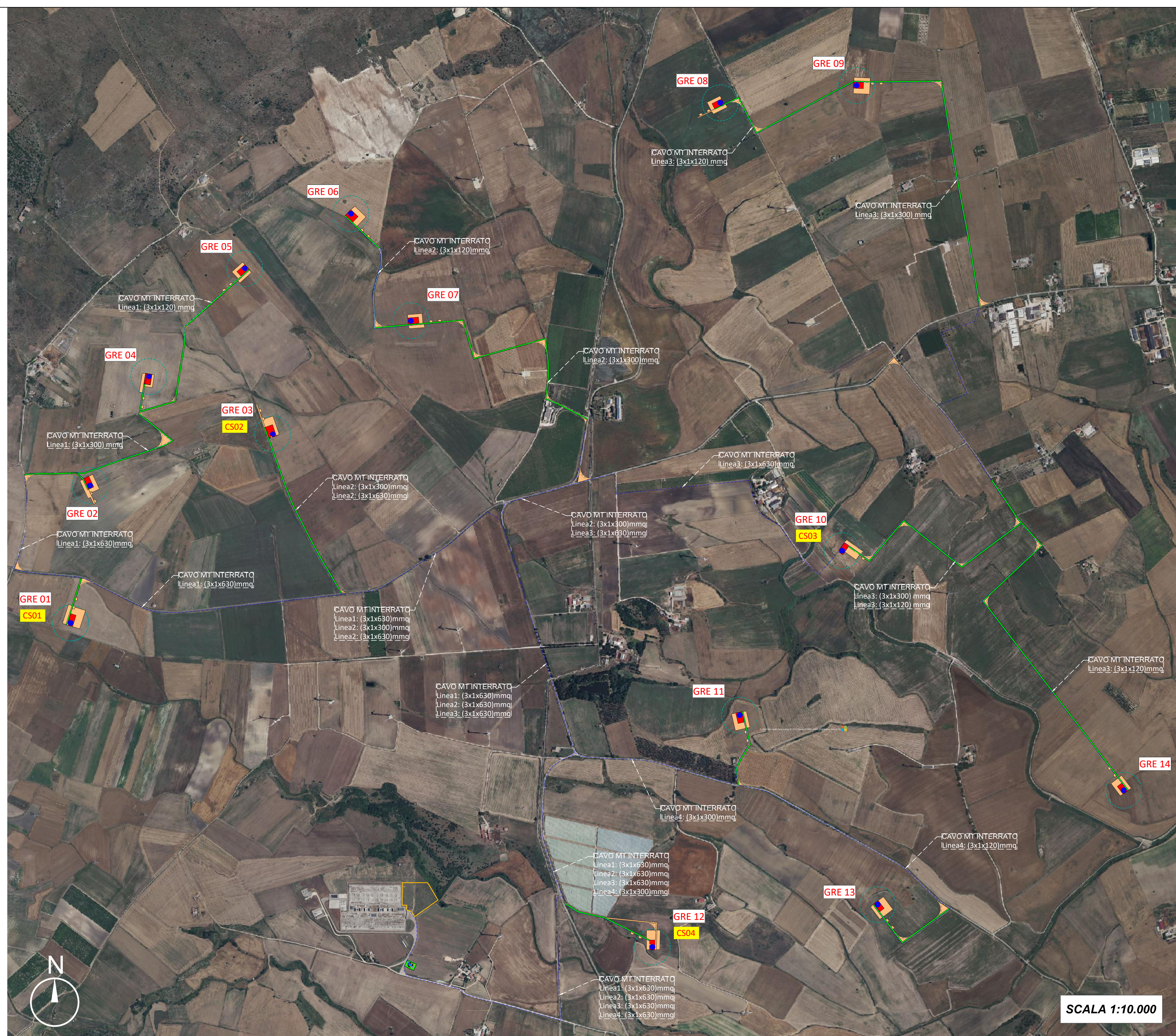
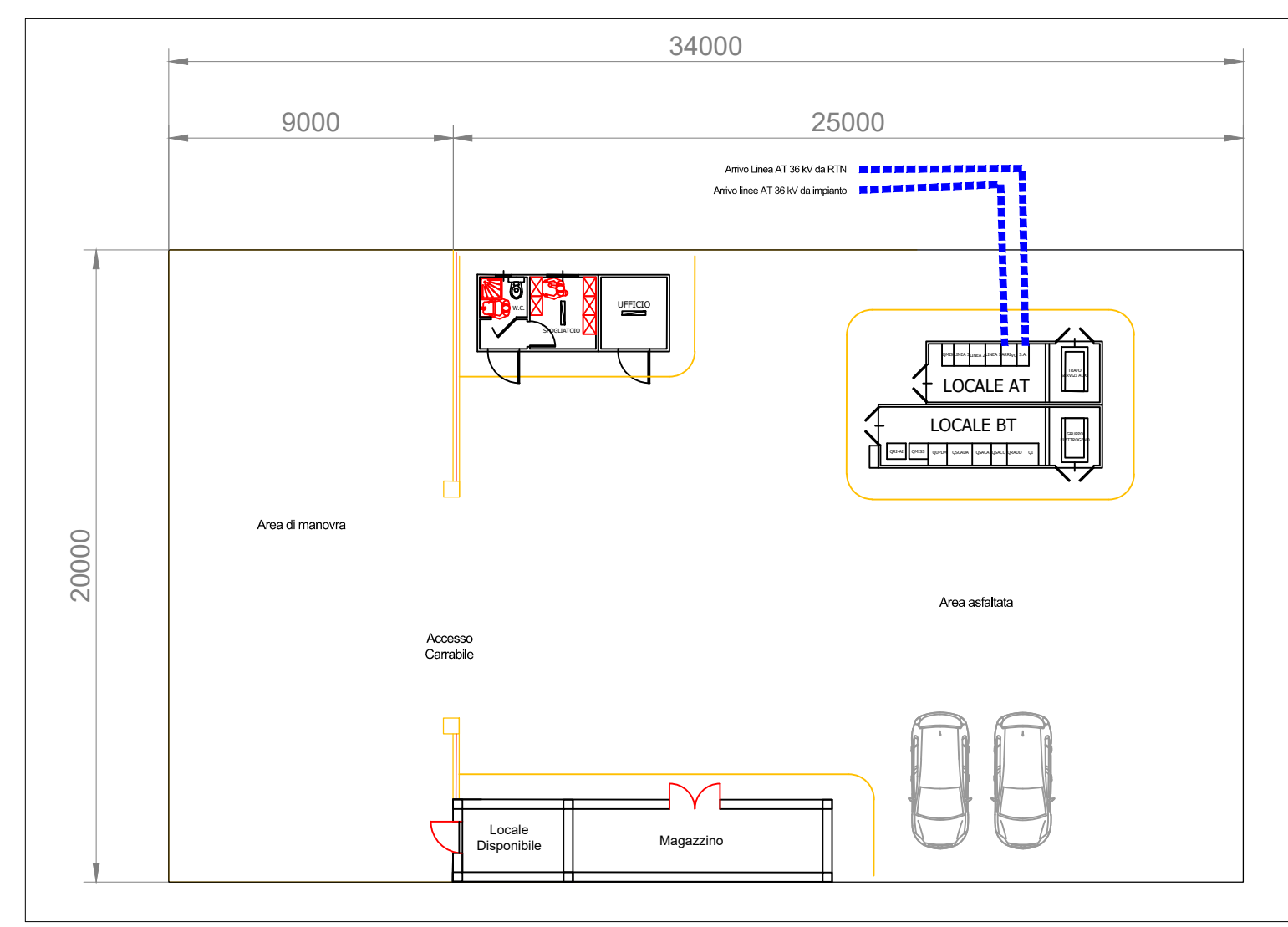


LINEA	TRATTO	TIPO DI CAVO 20,8/36 kV	SEZIONE [mm ²]	LUNGHEZZA LINEA [m]
LINEA 1	GRE05-GRE04	ARE4H5EE	120	1.110
	GRE 04-GRE02	ARE4H5EE	300	960
	GRE02-CS01	ARE4H5EE	630	1.360
	GRE01-CS01	ARE4H5EE	120	40
LINEA 2	CS1-CCU	ARE4H5EE	630	5.910
	GRE 03 - CS02	ARE4H5EE	120	40
	GRE 06 - GRE 07	ARE4H5EE	120	830
	GRE 07 - CS02	ARE4H5EE	300	3.780
LINEA 3	CS02 - CCU	ARE4H5EE	630	5.400
	GRE 08 - GRE 09	ARE4H5EE	120	830
	GRE 09 - CS03	ARE4H5EE	300	4.010
	GRE 10 - CS 03	ARE4H5EE	120	40
LINEA 4	GRE 14 - CS 03	ARE4H5EE	120	2.780
	CS03 - CCU	ARE4H5EE	630	5.750
	GRE 13 - GRE 11	ARE4H5EE	120	2.060
	GRE 11 - CS04	ARE4H5EE	300	2.420
	GRE 12 - CS04	ARE4H5EE	120	40
	CS04 - CCU	ARE4H5EE	630	2.270



PLANIMETRIA SOTTOSTAZIONE UTENTE AT



TRATTO	SEZIONE [mm ²]	LUNGHEZZ A LINEA [m]	ΔV % nel tratto	ΔV % Compless.
GRE 05 - GRE 04	120	1.110	0,21%	0,21%
GRE 04 - GRE 02	300	960	0,16%	0,37%
GRE 02 - CS 01	630	1.360	0,20%	0,57%
GRE01 - CS01	120	40	0,01%	0,01%
CS 01 - CCU	630	5.910	1,15%	1,72%
GRE 03 - CS 02	120	40	0,01%	0,01%
GRE 06 - GRE 07	120	830	0,16%	0,16%
GRE 07 - CS 02	300	3.780	0,64%	0,79%
CS 02 - CCU	630	5.400	0,79%	1,58%
GRE 08 - GRE 09	120	830	0,16%	0,16%
GRE 09 - CS 03	300	4.010	0,34%	0,49%
GRE 10 - CS 03	120	40	0,01%	0,01%
GRE 14 - CS 03	120	2.780	0,52%	0,52%
CS 03 - CCU	630	5.750	1,12%	1,62%
GRE 13 - GRE 11	120	2.060	0,39%	0,39%
GRE 11 - CS 04	300	2.420	0,41%	0,79%
GRE 12 - CS 04	120	40	0,01%	0,01%
CS 04 - CCU	630	2.270	0,33%	1,12%



PROGETTO DEFINITIVO PER LA REALIZZAZIONE DI UN IMPIANTO EOLICO DENOMINATO "CASTELLANETA 1" COSTITUITO DA 14 AEROGENERATORI CON POTENZA COMPLESSIVA DI 92,4 MW E RELATIVE OPERE DI CONNESSIONE ALLA R.T.N.

Planimetria tracciato reti impiantistiche
ELABORATO EP 13.1

PROPRONTE:
GREEN ENERGY
Contrada Cacapentima snc
74014 Laterza (TA)
pec: greenenergycast.1@pec.it

PROGETTISTI:
ATECH RPM
SOCIETA' DI INGEGNERIA Innovative Engineering
Via Caduti di Nassirya 55
70124 Bari (BA)
e-mail: atech@attech.it
pec: atech@attech.it

DIRETTORE TECNICO:
Dott. Ing. **CRICARICO**
Ordine Ingegneri di Bari n. 4985
Sez. A - 4985

CONSULENTI:
Dott.ssa Elisabetta NANNI
Dott. Ing. Rocco CARONE
Dott. Biol. Fau. Lorenzo GAUDIANO
Dott. Agr. For. Mario STOMACI
Dott. Geol. Michele VALERIO

PROVINCIA DI BARI
Sez. A - 10743
Assessorato Attività
Anno Iscrizione 2008
Sezione A
Sez. A - 10743

EM/REV.	DATA	REDATTO	VERIFICATO	APPROVATO	DESCRIZIONE
0	Agosto 2023	B.C.C - C.C	A.A.	O.T.	Progetto definitivo