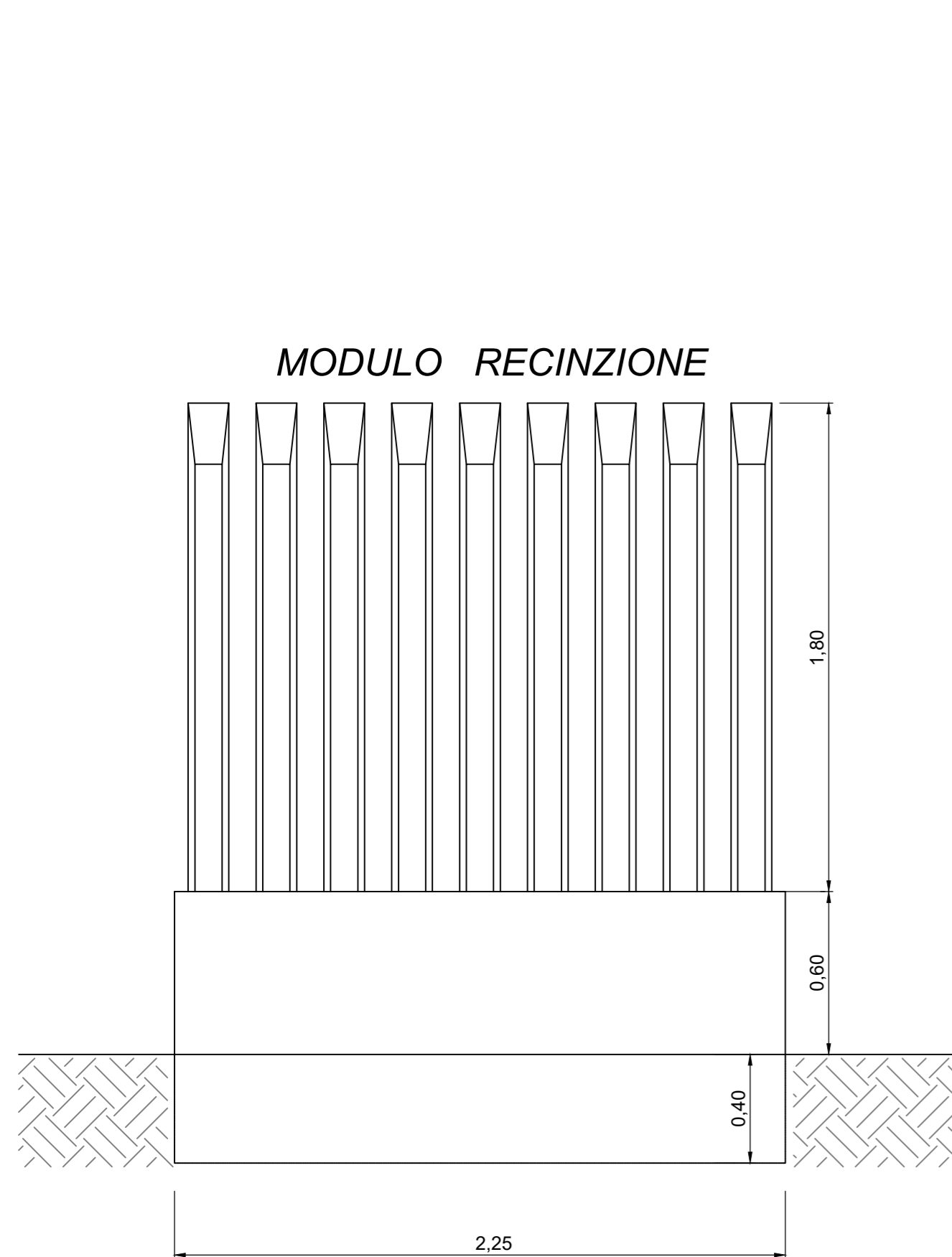
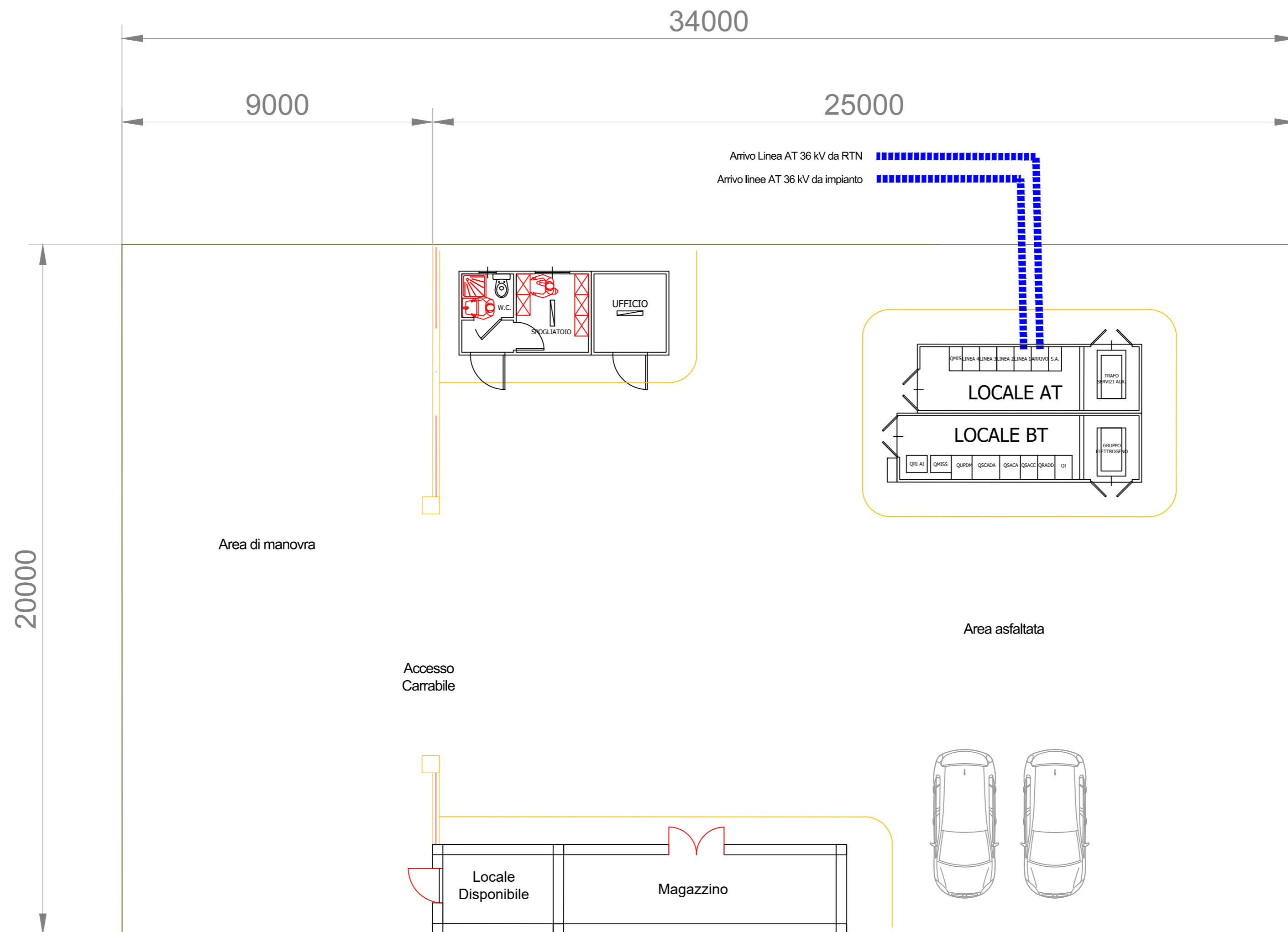


PLANIMETRIA CABINA DI CONSEGNA A 36KV



SCALA 1:20



SCALA 1:100



PROGETTO DEFINITIVO PER LA REALIZZAZIONE DI UN IMPIANTO EOLICO DENOMINATO "CASTELLANETA 1" COSTITUITO DA 14 AEROGENERATORI CON POTENZA COMPLESSIVA DI 92,4 MW E RELATIVE OPERE DI CONNESSIONE ALLA R.T.N.

Planimetria cabina consegna utente 36 kv

ELABORATO
EP 18.1

PROPONENTE:

GREEN ENERGY
Contrada Cacapentima snc
74014 Laterza (TA)
pec: greenenergycast.1@pec.it

cod. id.: E-GREEN

CONSULENTI:

Dott.ssa Elisabetta NANNI
Dott. Ing. Rocco CARONE
Dott. Biol. Fau. Lorenzo GAUDIANO
Dott. Agr. For. Mario STOMACI
Dott. Geol. Michele VALERIO

PROGETTISTI:

ATECH SOCIETÀ DI INGEGNERIA
Via Caduti di Nassirya 55
70124 Bari (BA)
e-mail: atechsr@libero.it
pec: atechsr@legalmail.it

PM Innovative Engineering
STUDIO PM SRL
Via dell'Artigianato 27 75100 Matera (MT)
e-mail: paolo.montefinese@pm-studio
pec: studiopp@mypc.eu

DIRETTORE TECNICO
Dott. Ing. Orazio TRICARICO
Ordine Ingegneri di Bari n. 4985

Dott. Ing. Paolo MONTEFINESE
Ordine Ingegneri di Matera n. 968

Dott. Ing. Alessandro ANTEZZA
Ordine Ingegneri di Bari n. 10743

Dott. Ing. Paolo MONTEFINESE
Ordine Ingegneri di Bari n. 4985
Sez. A - 4985
Sez. A - 10743

EM./REV.	DATA	REDATTO	VERIFICATO	APPROVATO	DESCRIZIONE
0	Agosto 2023	B.C.C - C.C	A.A.	O.T.	Progetto definitivo