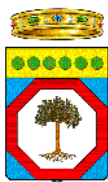


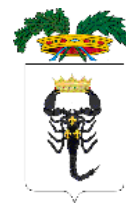
REGIONE PUGLIA



Comune
CASTELLANETA



Provincia di TARANTO



**PROGETTO DEFINITIVO PER LA REALIZZAZIONE DI UN IMPIANTO
EOLICO DENOMINATO "CASTELLANETA 1" COSTITUITO DA
14 AEROGENERATORI CON POTENZA COMPLESSIVA DI 92,4 MW
E RELATIVE OPERE DI CONNESSIONE ALLA R.T.N.**

DETTAGLIO RICOGNIZIONI

ELABORATO
PR 14.6

PROPONENTE:

GREEN ENERGY S.R.L.
Contrada Cacapentima snc
74014 Laterza (TA)
pec: greenenergycast.1@pec.it

cod. id.: E-GREEN

CONSULENTI:

Dott.ssa Elisabetta NANNI
Dott. Ing. Rocco CARONE
Dott. Biol. Fau. Lorenzo GAUDIANO
Dott. Agr. For. Mario STOMACI
Dott. Geol. Michele VALERIO

PROGETTISTI:



Via Caduti di Nassiriya 55
70124 Bari (BA)
e-mail: atechsr1@libero.it
pec: atechsr1@legalmail.it

STUDIO PM SRL
Via dell'Artigianato 27 75100 Matera (MT)
e-mail: paolo.montefinese@pm-studio
pec: studiopm@mypec.eu

DIRETTORE TECNICO
Dott. Ing. Orazio TRICARICO
Ordine Ingegneri di Bari n. 4985



Dott. Ing. Paolo MONTEFINESE
Ordine Ingegneri di Matera n. 968



Dott. Ing. Alessandro ANTEZZA
Ordine Ingegneri di Bari n. 10743



EM./REV.	DATA	REDATTO	VERIFICATO	APPROVATO	DESCRIZIONE
0	Agosto 2023	B.C.C - C.C	A.A.	O.T.	Progetto definitivo

Ricognizione CASTELLANETA_01_2023

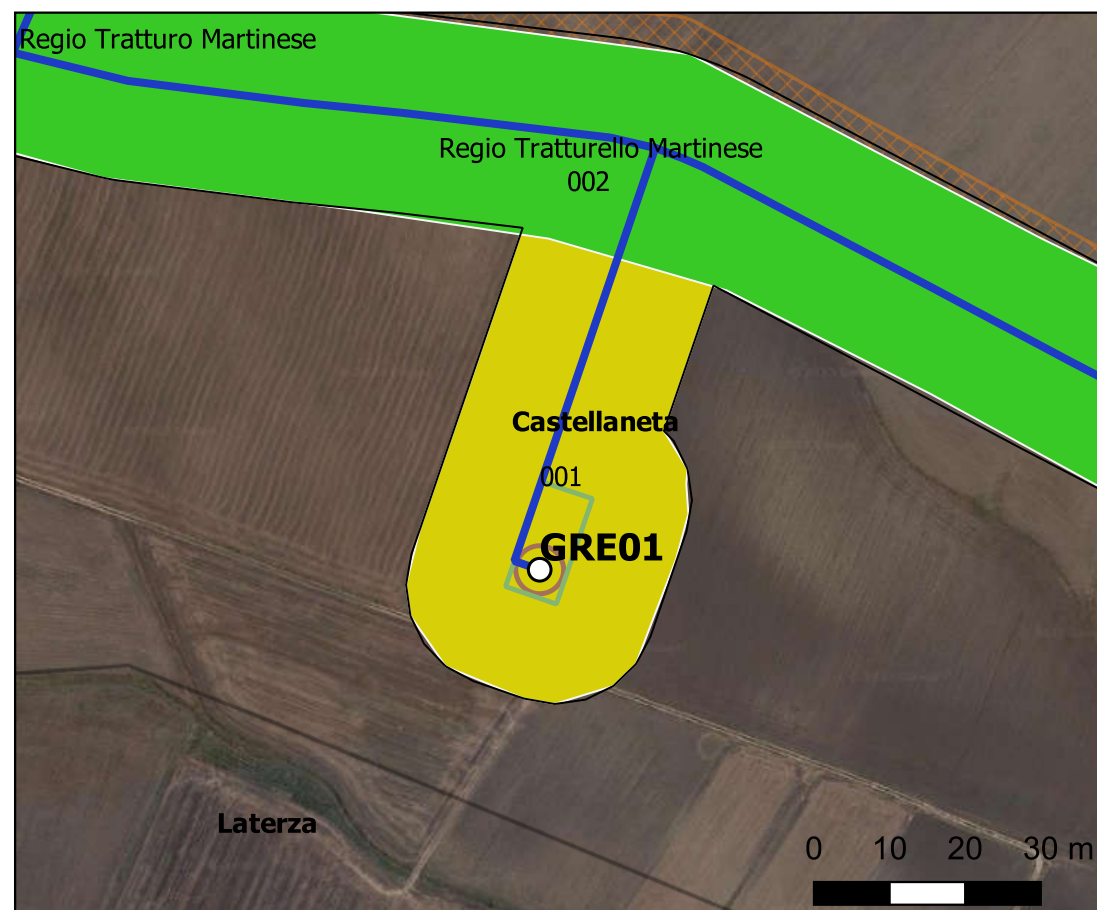
Unità di ricognizione 001 - Data 2023/07/22

Visibilità del suolo: 1

Copertura del suolo: superficie agricola utilizzata - La GRE 01 sorgerà presso località Masseria Panettiere, in un terreno agricolo non accessibile tramite nessuna strada posto a sud della SP 22. L'area è caratterizzata da un terreno coltivato a grano che, al momento della ricognizione, era stato raccolto da poco.



Ubicazione del progetto su Ortofoto (Google Earth)



Ricognizione CASTELLANETA_01_2023

Unità di ricognizione 002 - Data 2023/07/22

Visibilità del suolo: 2

Copertura del suolo: superficie artificiale - L'area che ospiterà questo tratto di cavidotto si estende a NO del comune di Castellaneta (TA). Il tracciato coincide con la moderna viabilità, S. P. 22 che ricalca il percorso del tratturo vincolato "Regio Tratturello Martinese".



Ubicazione del progetto su Ortofoto (Google Earth)

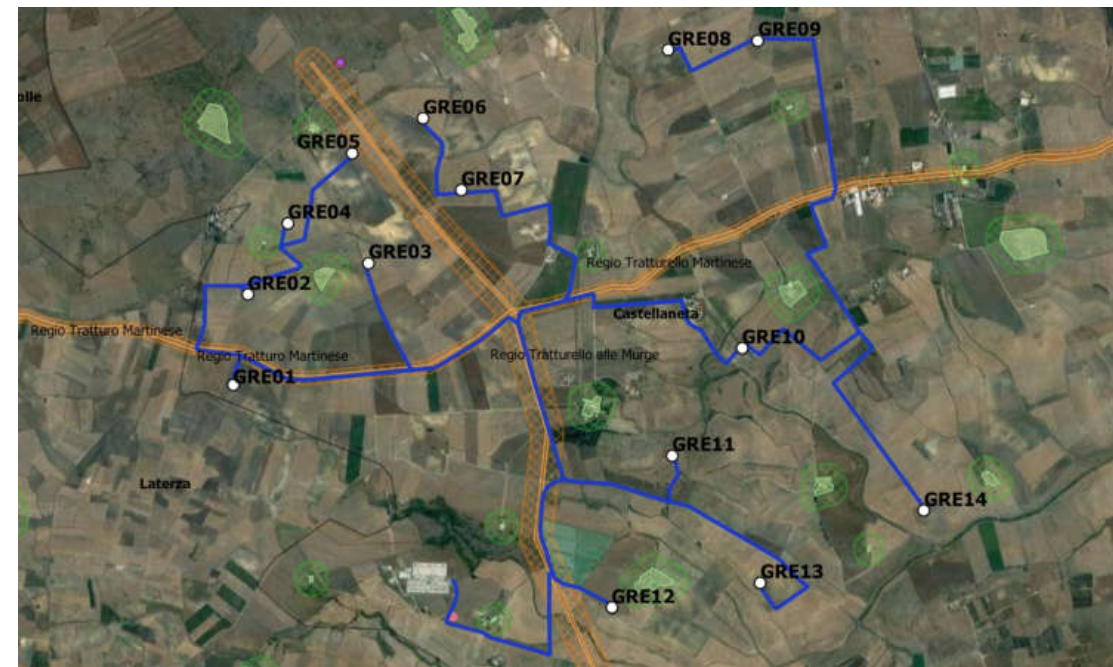


Ricognizione CASTELLANETA_01_2023

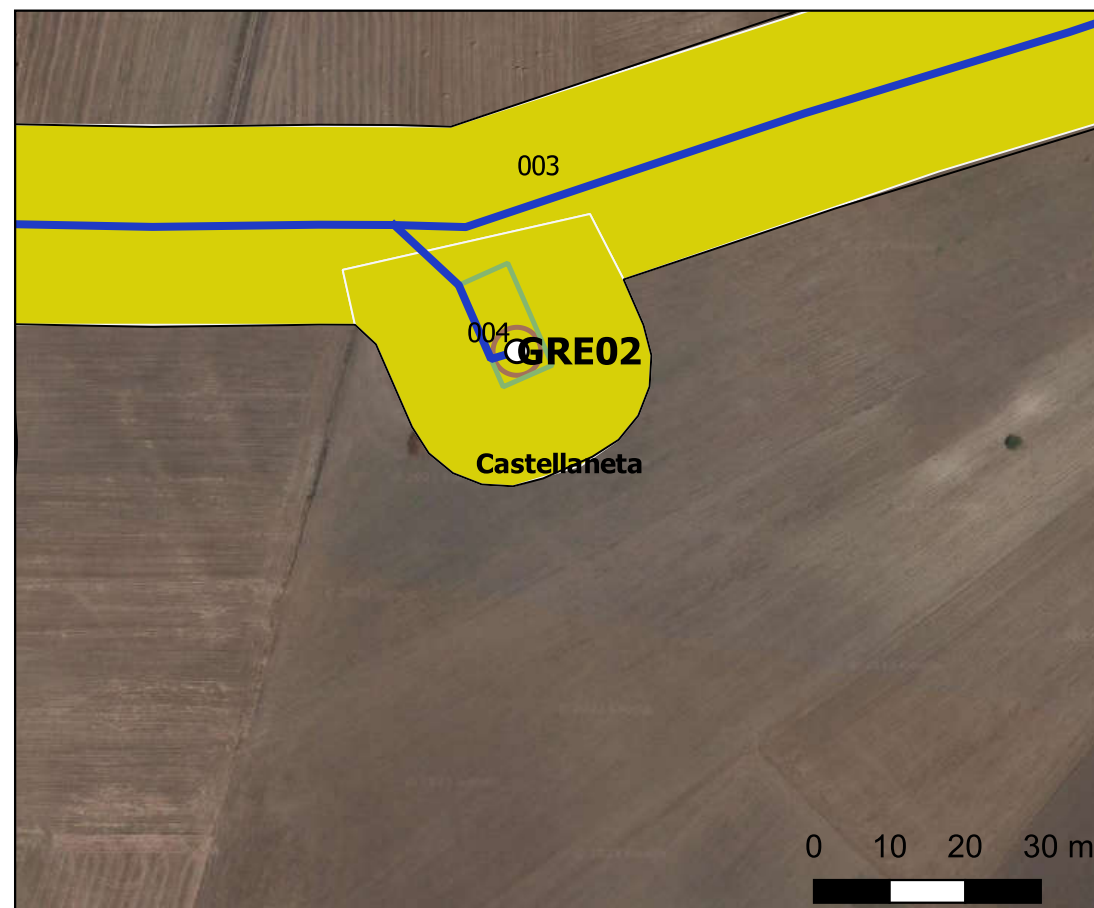
Unità di ricognizione 003 - Data 2023/07/22

Visibilità del suolo: 1

Copertura del suolo: superficie agricola utilizzata - Il cavidotto prosegue presso località Masseria La Quarta lungo una strada secondaria asfaltata caratterizzata ai lati da vegetazione incolta e/o coltivata a grano.



Ubicazione del progetto su Ortofoto (Google Earth)



Ricognizione CASTELLANETA_01_2023

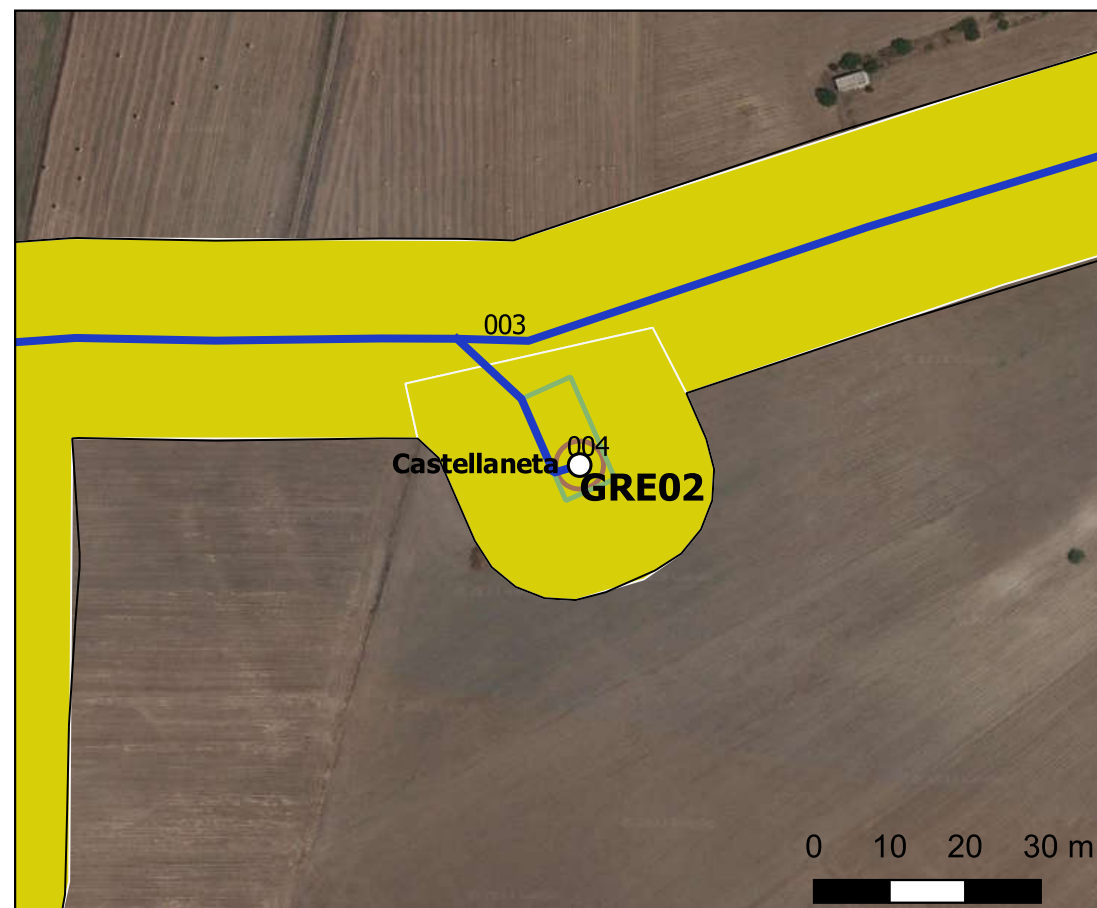
Unità di ricognizione 004 - Data 2023/07/22

Visibilità del suolo: 1

Copertura del suolo: superficie agricola utilizzata - La GRE 02 sorgerà presso località Masseria La Quarta, in un terreno agricolo accessibile mediante una strada secondaria posta a nord della SP 22. L'area è caratterizzata da un terreno in parte coltivato a grano che, al momento della ricognizione, era stato raccolto da poco e in parte incolto.



Ubicazione del progetto su Ortofoto (Google Earth)



Ricognizione CASTELLANETA_01_2023

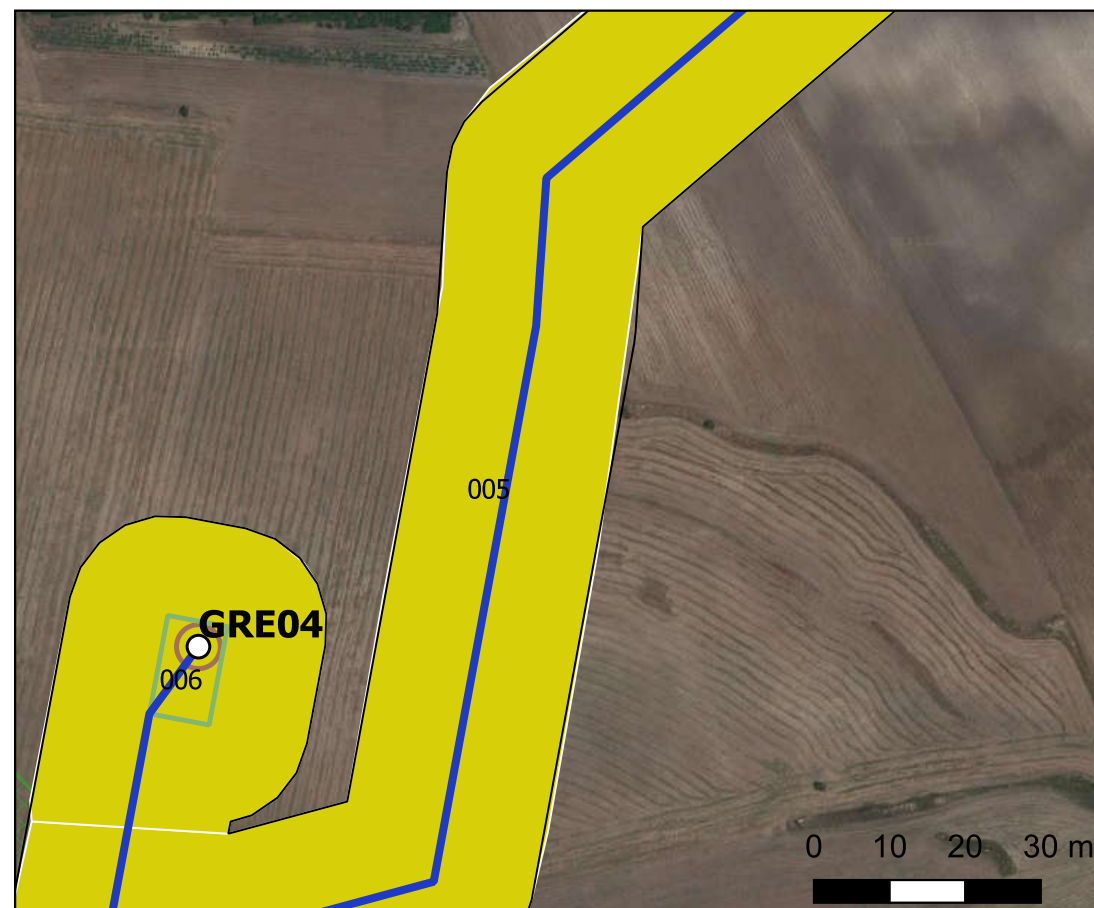
Unità di ricognizione 005 - Data 2023/07/22

Visibilità del suolo: 1

Copertura del suolo: superficie agricola utilizzata - Il cavidotto prosegue presso località Masseria La Quarta in un terreno agricolo non accessibile tramite nessuna strada in direzione Nord Est verso la SP 21 e caratterizzato da vegetazione incolta e/o coltivata a grano.



Ubicazione del progetto su Ortofoto (Google Earth)



Ricognizione CASTELLANETA_01_2023

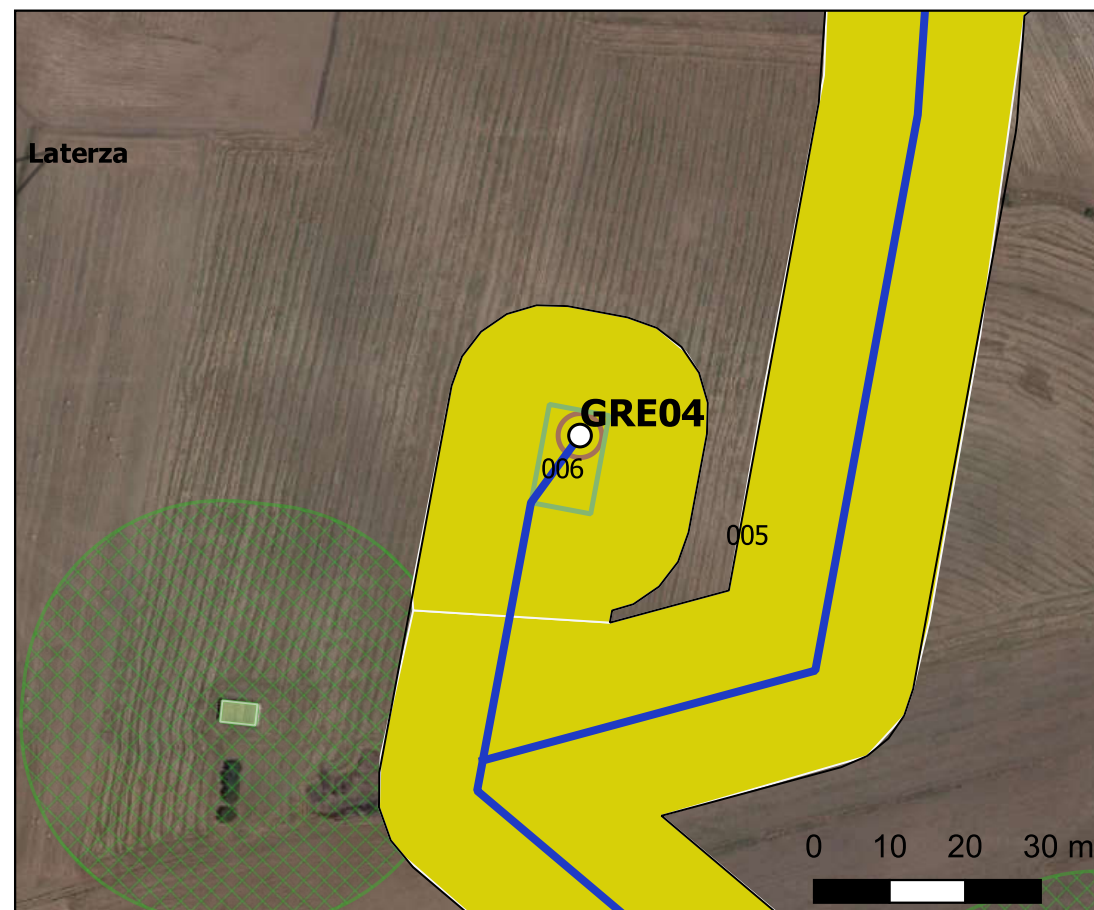
Unità di ricognizione 006 - Data 2023/07/22

Visibilità del suolo: 1

Copertura del suolo: superficie agricola utilizzata - La GRE 04 sorgerà presso Masseria La Quarta in un terreno agricolo non accessibile tramite nessuna strada in direzione Nord Est verso la SP 21 e caratterizzato da vegetazione incolta e/o coltivata a grano.



Ubicazione del progetto su Ortofoto (Google Earth)



Ricognizione CASTELLANETA_01_2023

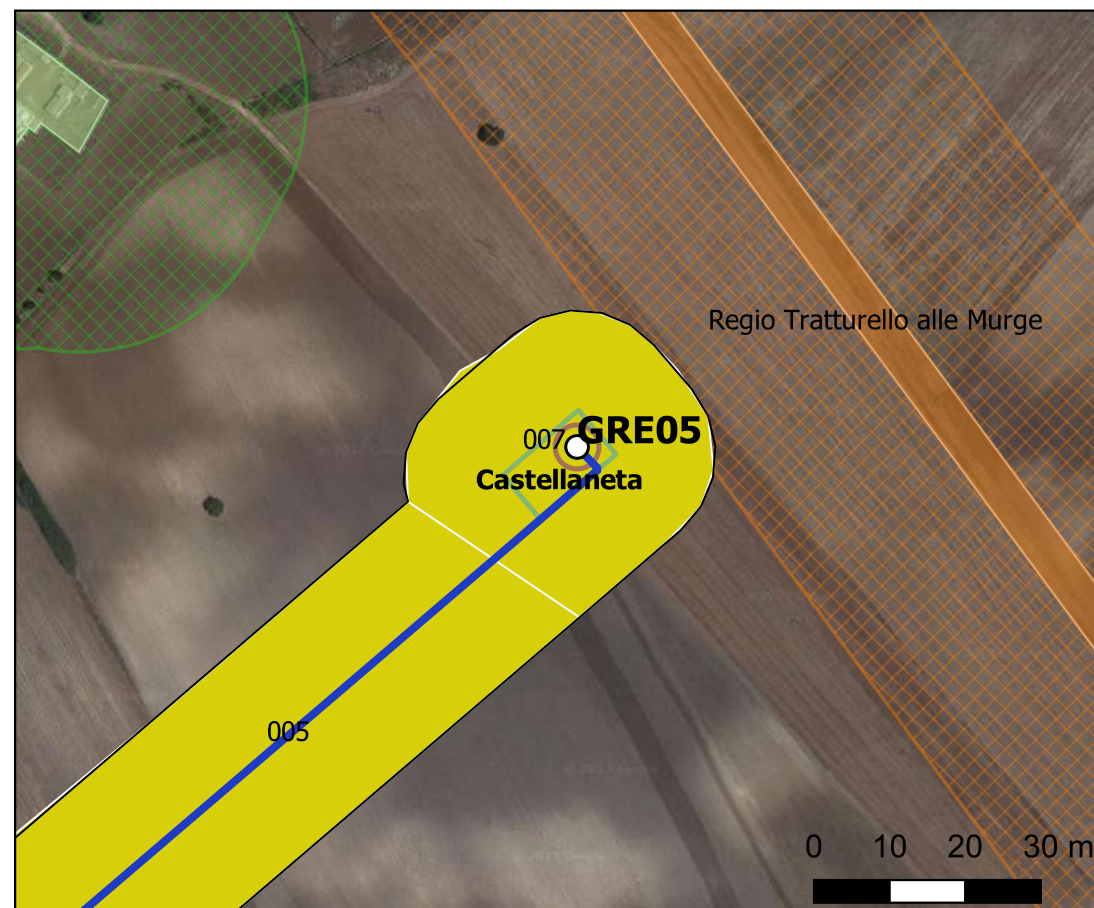
Unità di ricognizione 007 - Data 2023/07/22

Visibilità del suolo: 1

Copertura del suolo: superficie agricola utilizzata - La GRE 05 sorgerà presso Masseria Facce Rosso in un terreno agricolo non accessibile tramite nessuna strada in direzione Nord Est a ridosso della SP 21 e caratterizzato da vegetazione incolta e/o coltivata a grano.



Ubicazione del progetto su Ortofoto (Google Earth)



Ricognizione CASTELLANETA_01_2023

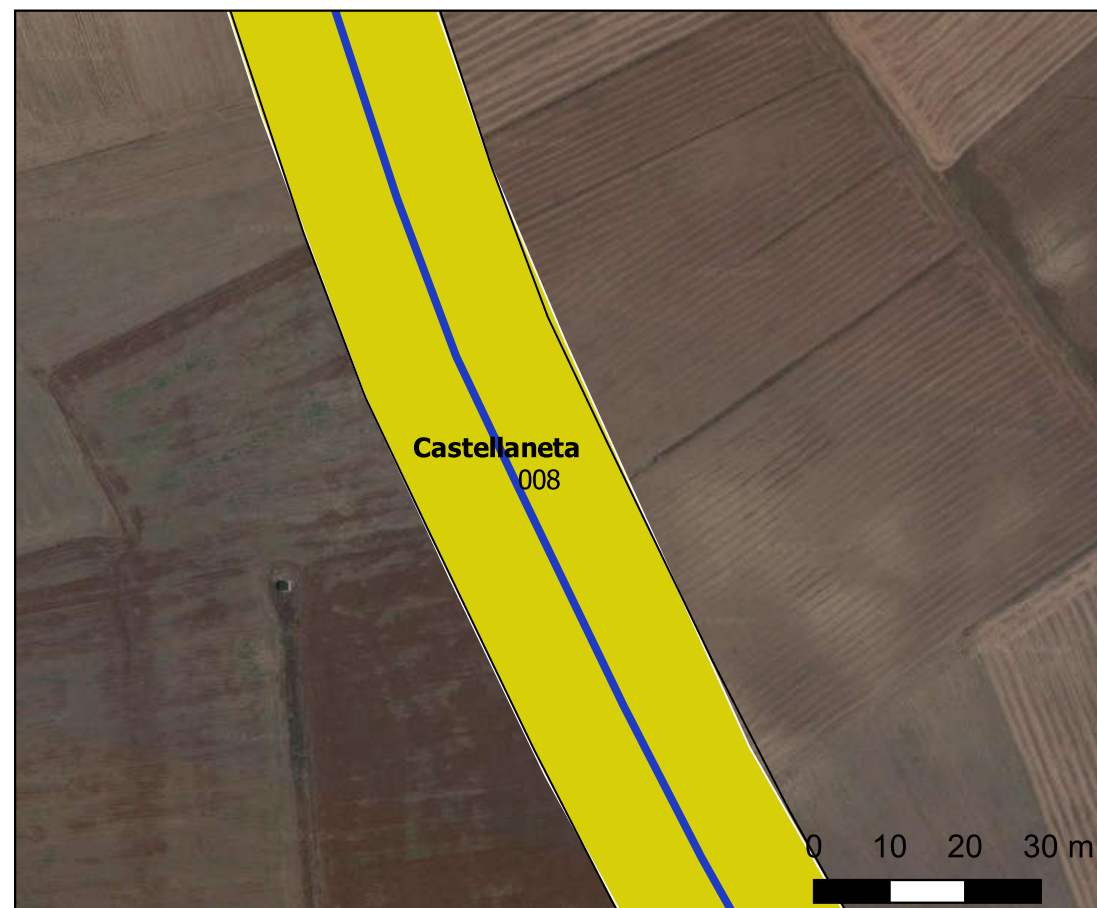
Unità di ricognizione 008 - Data 2023/07/22

Visibilità del suolo: 1

Copertura del suolo: superficie agricola utilizzata - Il cavidotto lascia la SP22 e prosegue in direzione Nord Ovest verso località Masseria Monachelle in un terreno agricolo non accessibile tramite nessuna strada e caratterizzato da vegetazione incolta e/o coltivata a grano.



Ubicazione del progetto su Ortofoto (Google Earth)



Ricognizione CASTELLANETA_01_2023

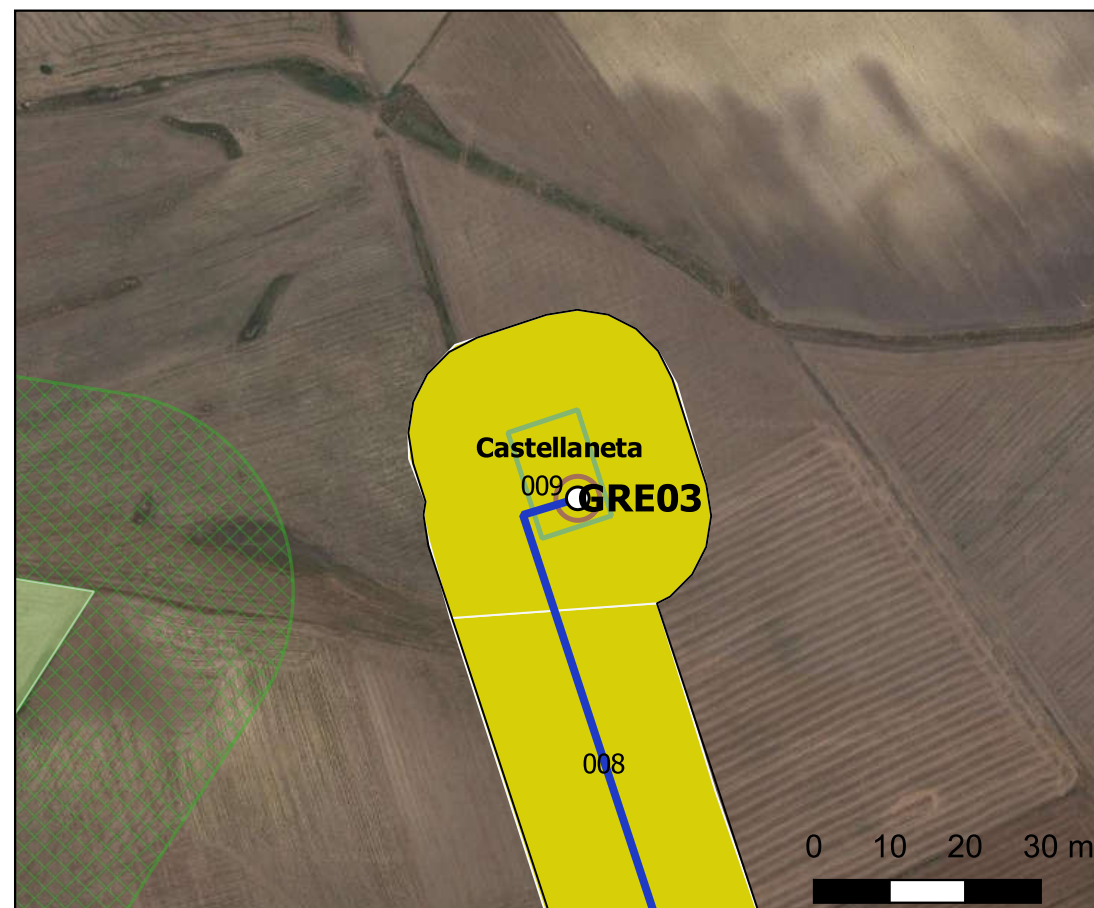
Unità di ricognizione 009 - Data 2023/07/22

Visibilità del suolo: 1

Copertura del suolo: superficie agricola utilizzata - La GRE 03 sorgerà presso località Masseria Monachelle in un terreno agricolo non accessibile tramite nessuna strada e caratterizzato da vegetazione incolta e/o coltivata a grano.



Ubicazione del progetto su Ortofoto (Google Earth)



Ricognizione CASTELLANETA_01_2023

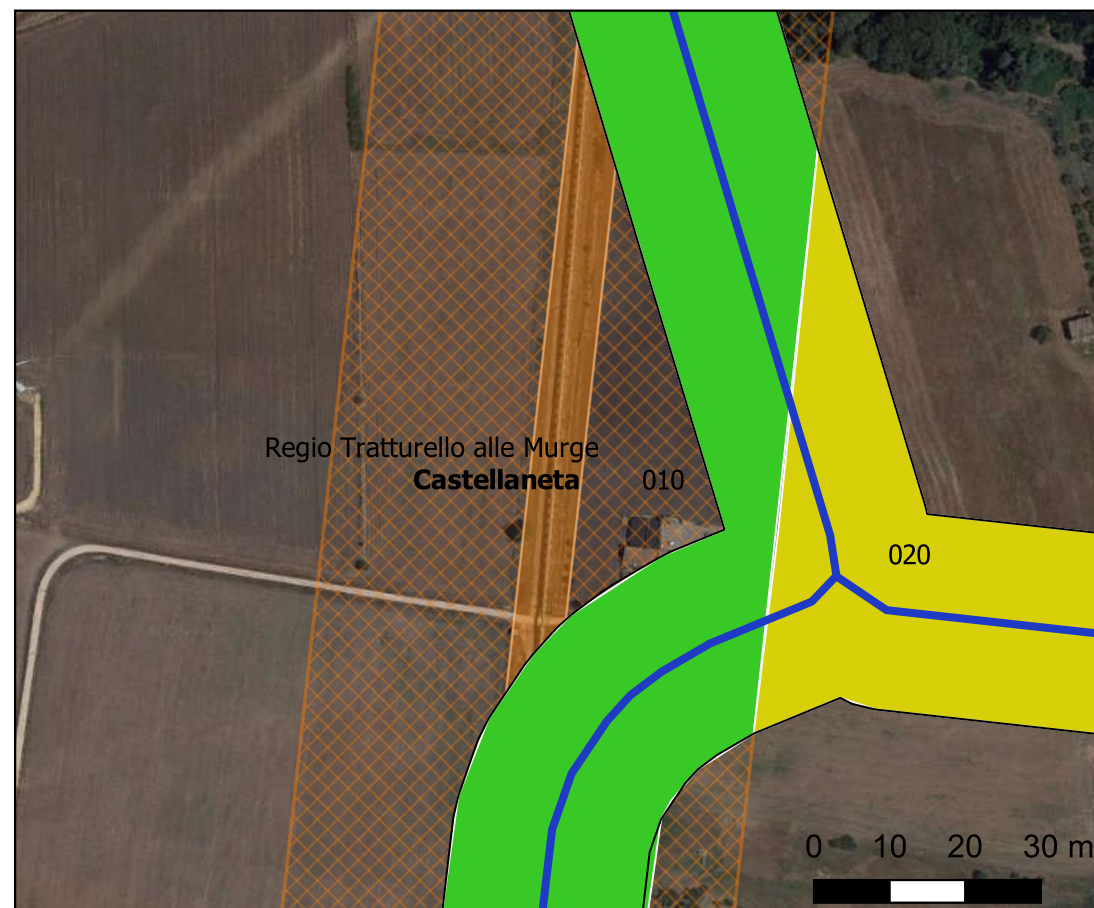
Unità di ricognizione 010 - Data 2023/07/22

Visibilità del suolo: 2

Copertura del suolo: superficie artificiale - L'area che ospiterà questo tratto di cavidotto si estende a NO del comune di Castellaneta (TA). Il tracciato coincide con la moderna viabilità, S. P. 21 che ricalca il percorso del tratturo vincolato "Regio Tratturello delle Murge".



Ubicazione del progetto su Ortofoto (Google Earth)

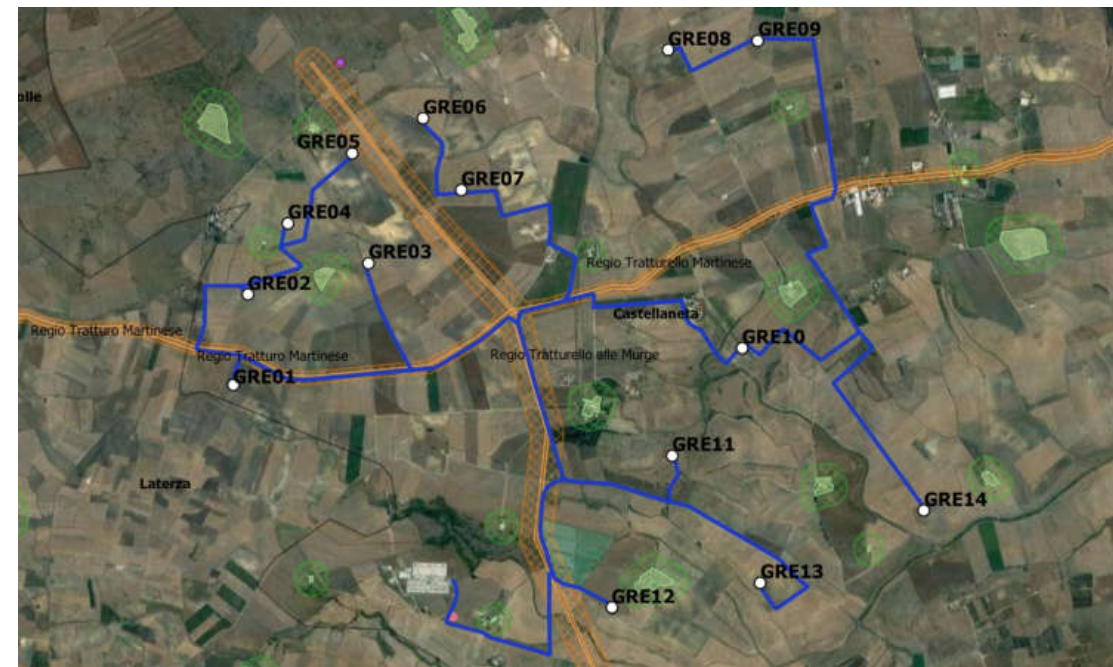


Ricognizione CASTELLANETA_01_2023

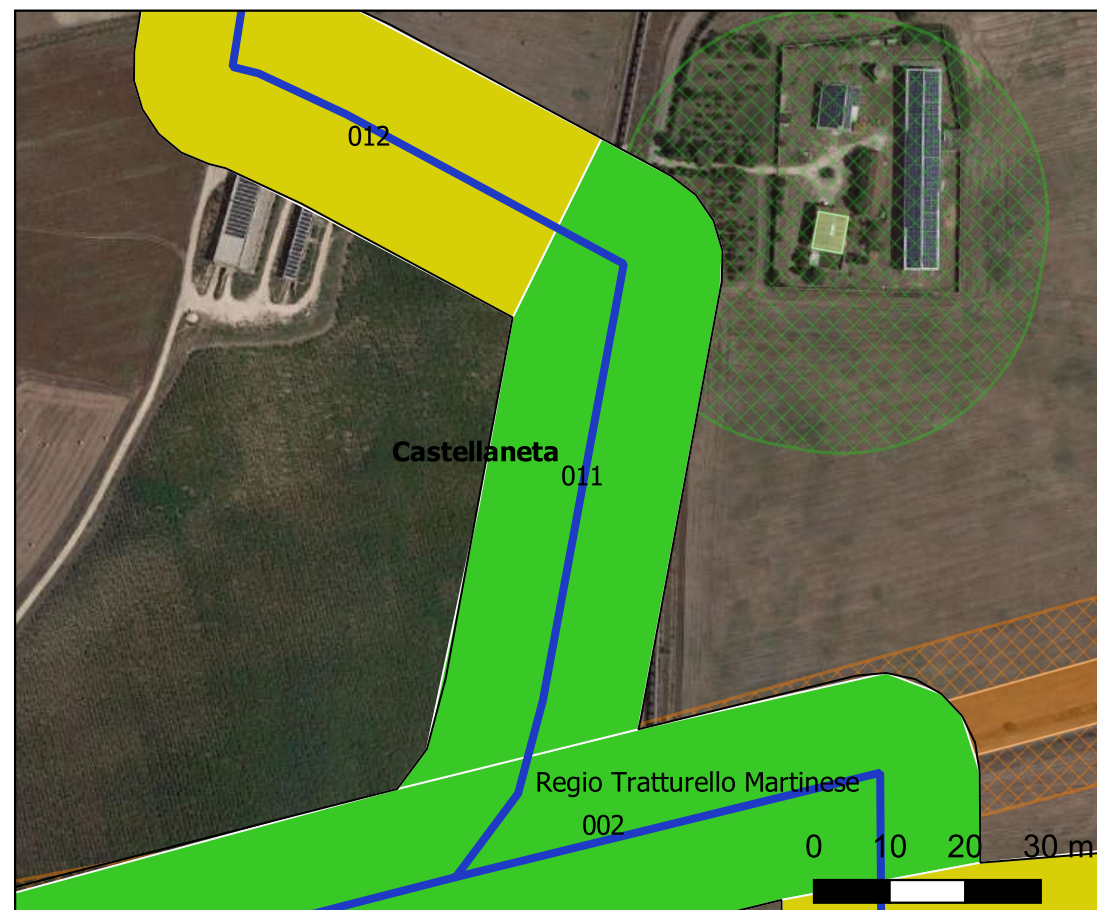
Unità di ricognizione 011 - Data 2023/07/22

Visibilità del suolo: 2

Copertura del suolo: superficie artificiale - Il cavidotto prosegue in direzione Nord Est verso la GRE 07 presso località Masseria Bellopiede lungo la strada provinciale 21 caratterizzata ai lati da vegetazione incolta e/o coltivata a grano.



Ubicazione del progetto su Ortofoto (Google Earth)



Ricognizione CASTELLANETA_01_2023

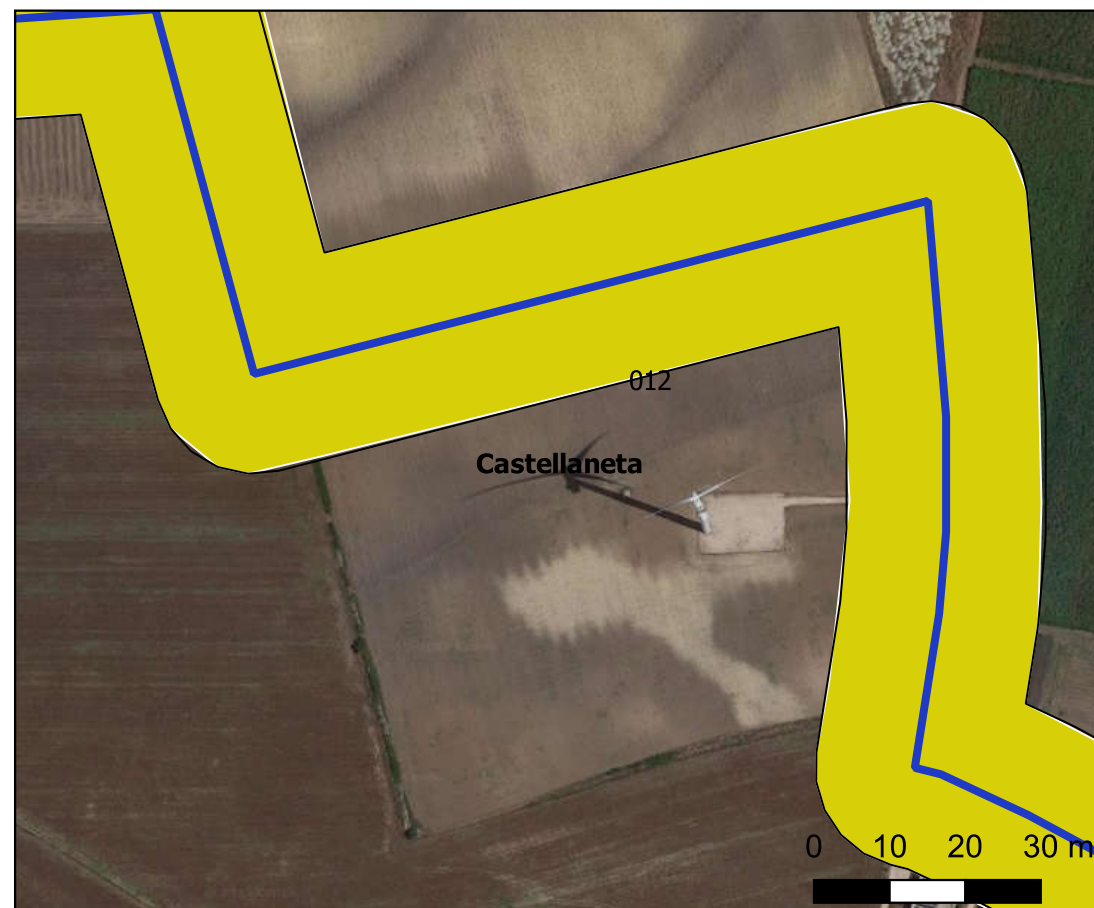
Unità di ricognizione 012 - Data 2023/07/22

Visibilità del suolo: 1

Copertura del suolo: superficie agricola utilizzata - Il cavidotto prosegue lasciando la strada provinciale 21 presso località Masseria Bellopiè e dirigendosi verso Nord Ovest in un terreno agricolo non accessibile tramite nessuna strada in direzione e caratterizzato da vegetazione incolta e/o coltivata a grano.



Ubicazione del progetto su Ortofoto (Google Earth)



Ricognizione CASTELLANETA_01_2023

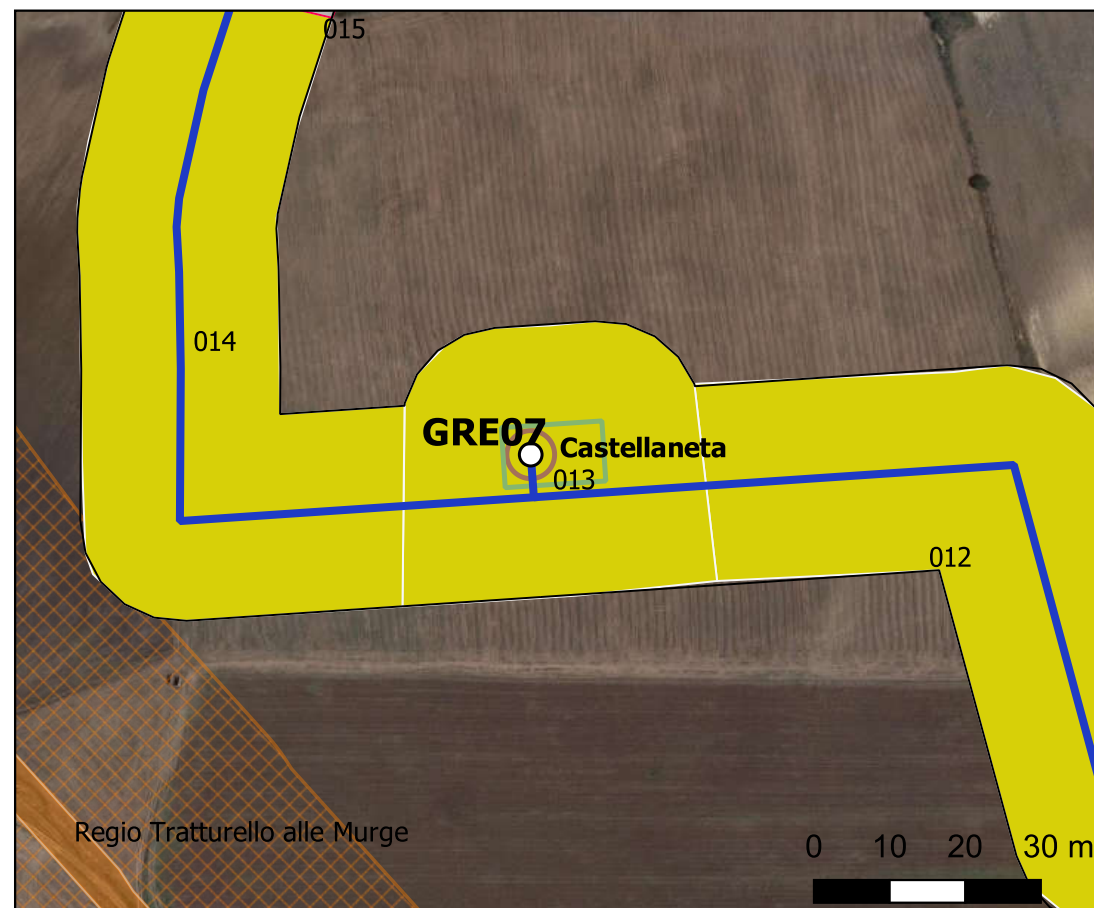
Unità di ricognizione 013 - Data 2023/07/22

Visibilità del suolo: 1

Copertura del suolo: superficie agricola utilizzata - La GRE 07 sorgerà presso località Masseria della Madonna in un terreno agricolo non accessibile tramite nessuna strada e caratterizzato da vegetazione incolta e/o coltivata a grano.



Ubicazione del progetto su Ortofoto (Google Earth)



Ricognizione CASTELLANETA_01_2023

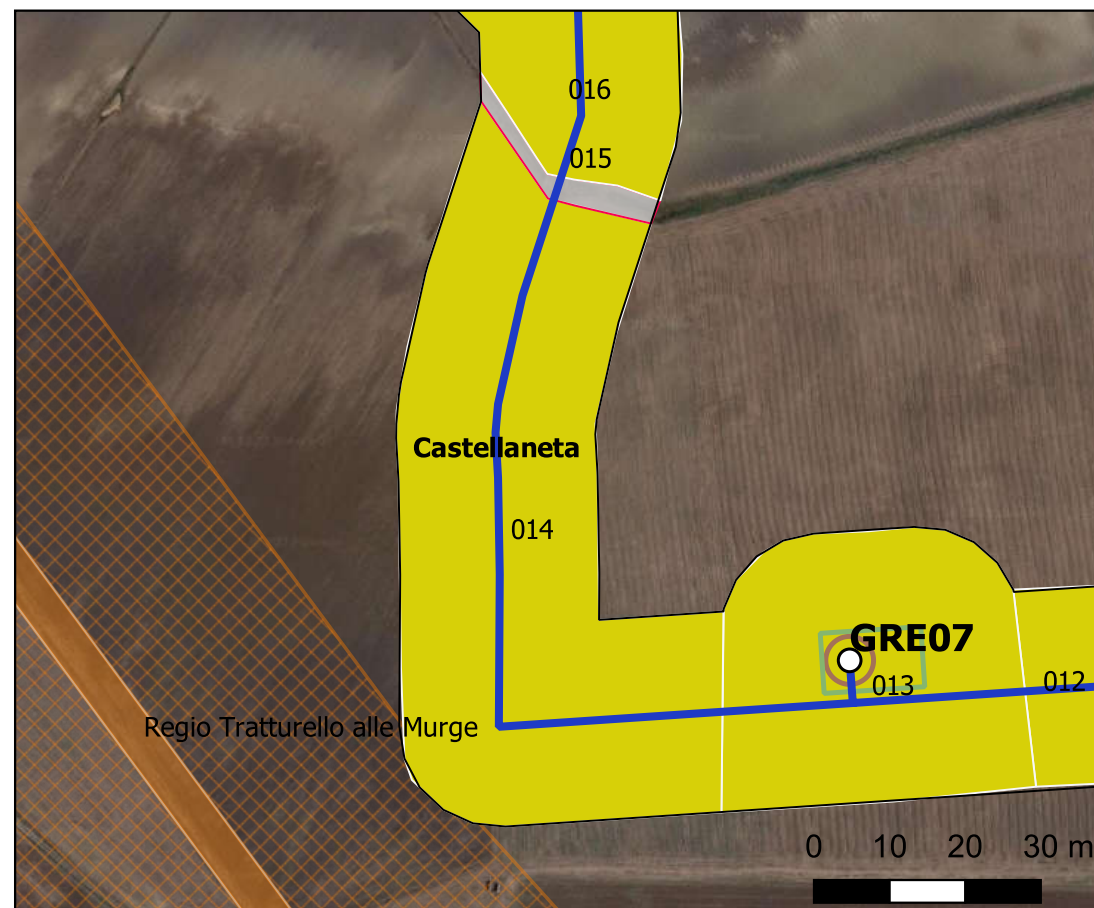
Unità di ricognizione 014 - Data 2023/07/22

Visibilità del suolo: 1

Copertura del suolo: superficie agricola utilizzata - Il cavidotto in uscita dalla GRE 07 prosegue in direzione NordOvest verso la GRE 06 presso località Masseria della Madonna in un terreno agricolo non accessibile tramite nessuna strada in direzione e caratterizzato da vegetazione incolta e/o coltivata a grano.



Ubicazione del progetto su Ortofoto (Google Earth)



Ricognizione CASTELLANETA_01_2023

Unità di ricognizione 015 - Data 2023/07/22

Visibilità del suolo: 0 (area non accessibile)



Ubicazione del progetto su Ortofoto (Google Earth)



Ricognizione CASTELLANETA_01_2023

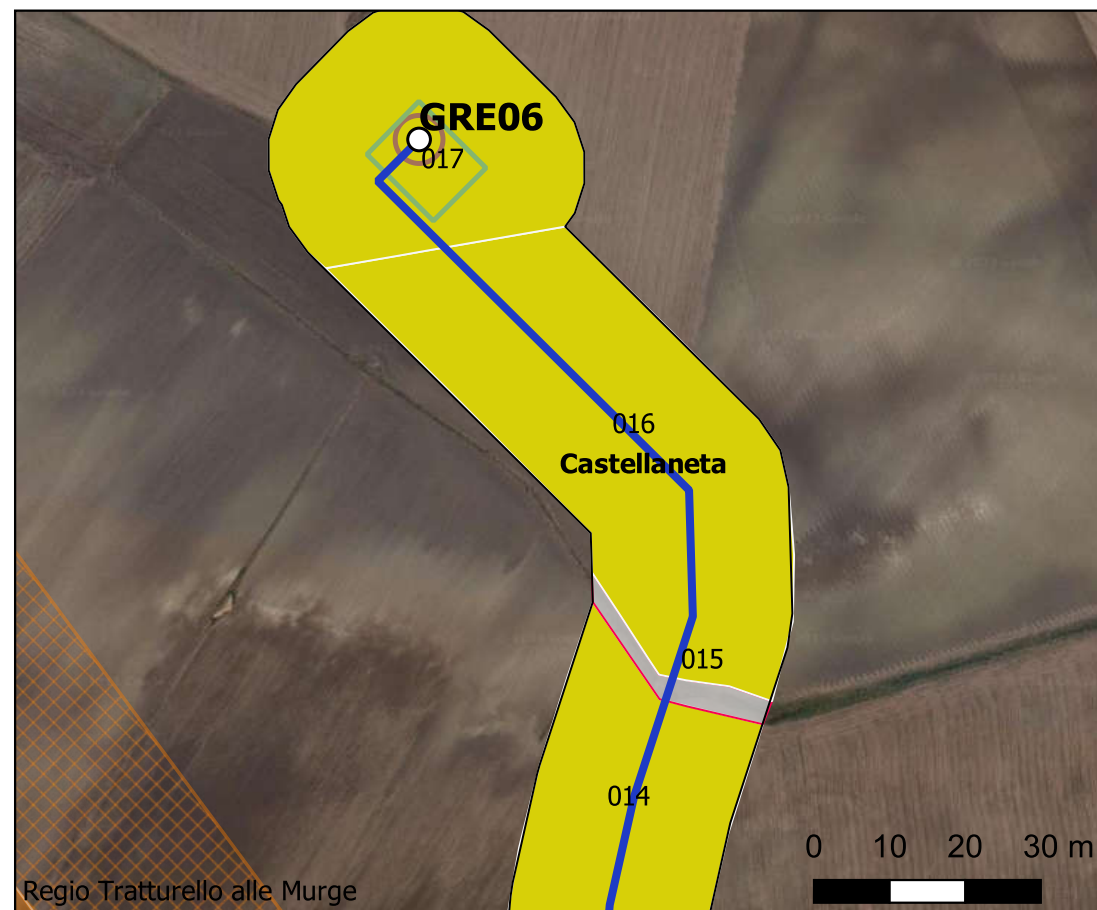
Unità di ricognizione 016 - Data 2023/07/22

Visibilità del suolo: 1

Copertura del suolo: superficie agricola utilizzata - Il cavidotto in uscita dalla GRE 07 prosegue in direzione NordOvest verso la GRE 06 presso località Masseria della Madonna in un terreno agricolo non accessibile tramite nessuna strada in direzione e caratterizzato da vegetazione incolta e/o coltivata a grano.



Ubicazione del progetto su Ortofoto (Google Earth)



Ricognizione CASTELLANETA_01_2023

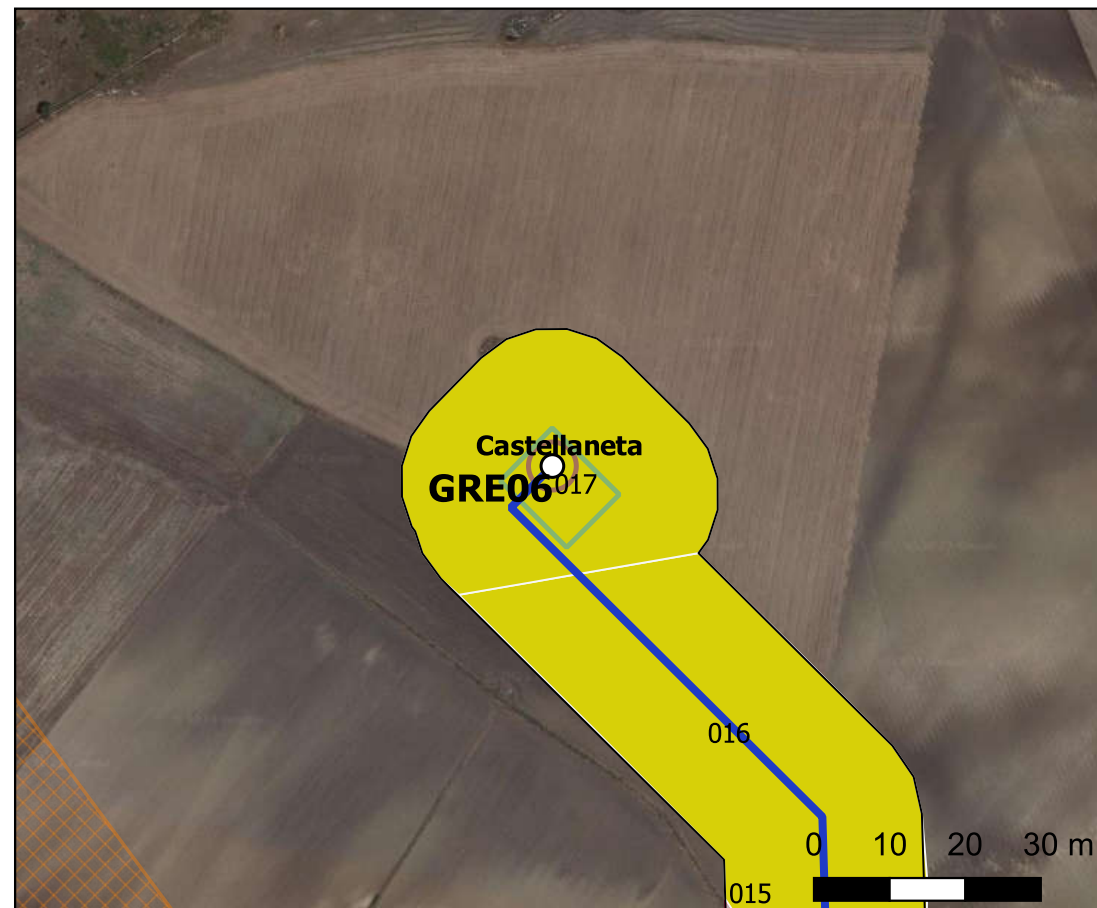
Unità di ricognizione 017 - Data 2023/07/22

Visibilità del suolo: 1

Copertura del suolo: superficie agricola utilizzata - La GRE 06 sorgerà presso località Masseria della Madonna in un terreno agricolo non accessibile tramite nessuna strada e caratterizzato da vegetazione incolta e/o coltivata a grano.



Ubicazione del progetto su Ortofoto (Google Earth)



Ricognizione CASTELLANETA_01_2023

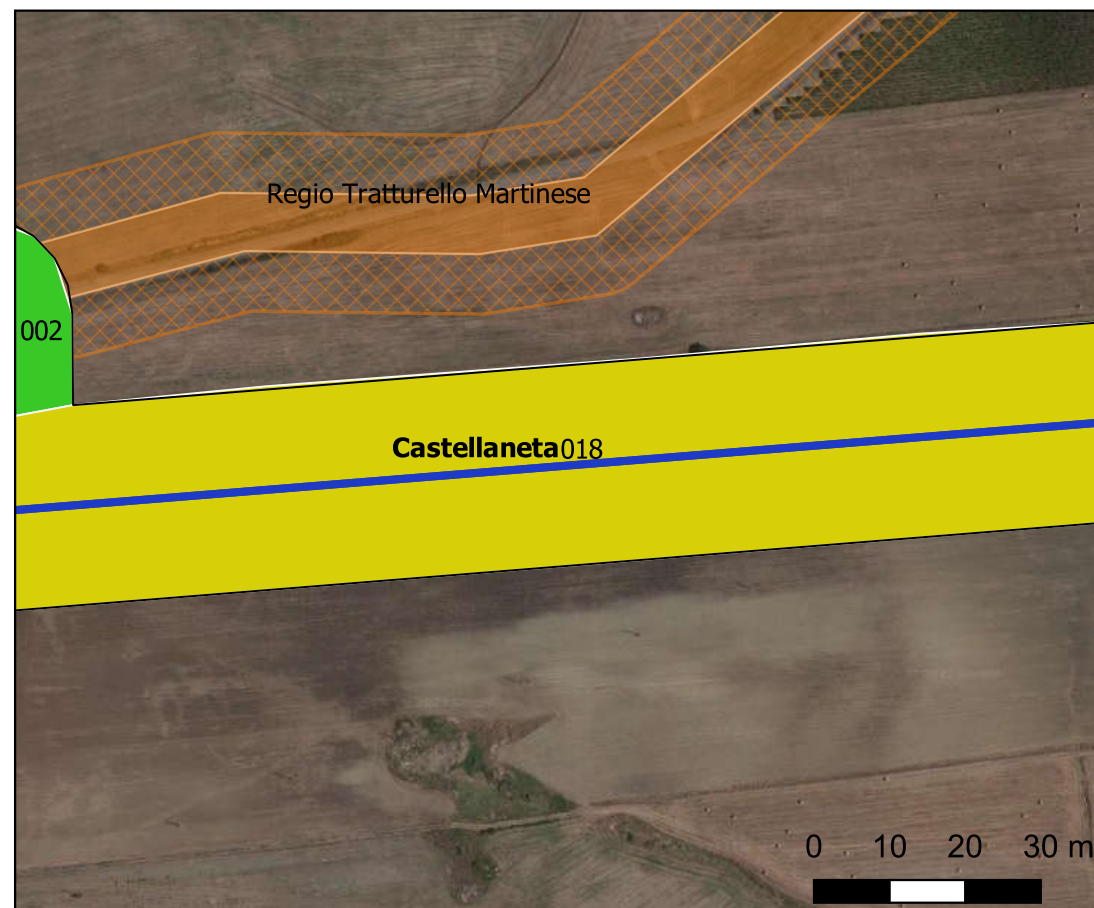
Unità di ricognizione 018 - Data 2023/07/22

Visibilità del suolo: 1

Copertura del suolo: superficie agricola utilizzata - Il cavidotto lascia la SP 22 prosegue in direzione SudEst verso la GRE 10 presso località Contrada Tafuri in un terreno agricolo accessibile tramite una strada accessoria e caratterizzato da vegetazione incolta e/o coltivata a grano.



Ubicazione del progetto su Ortofoto (Google Earth)



Ricognizione CASTELLANETA_01_2023

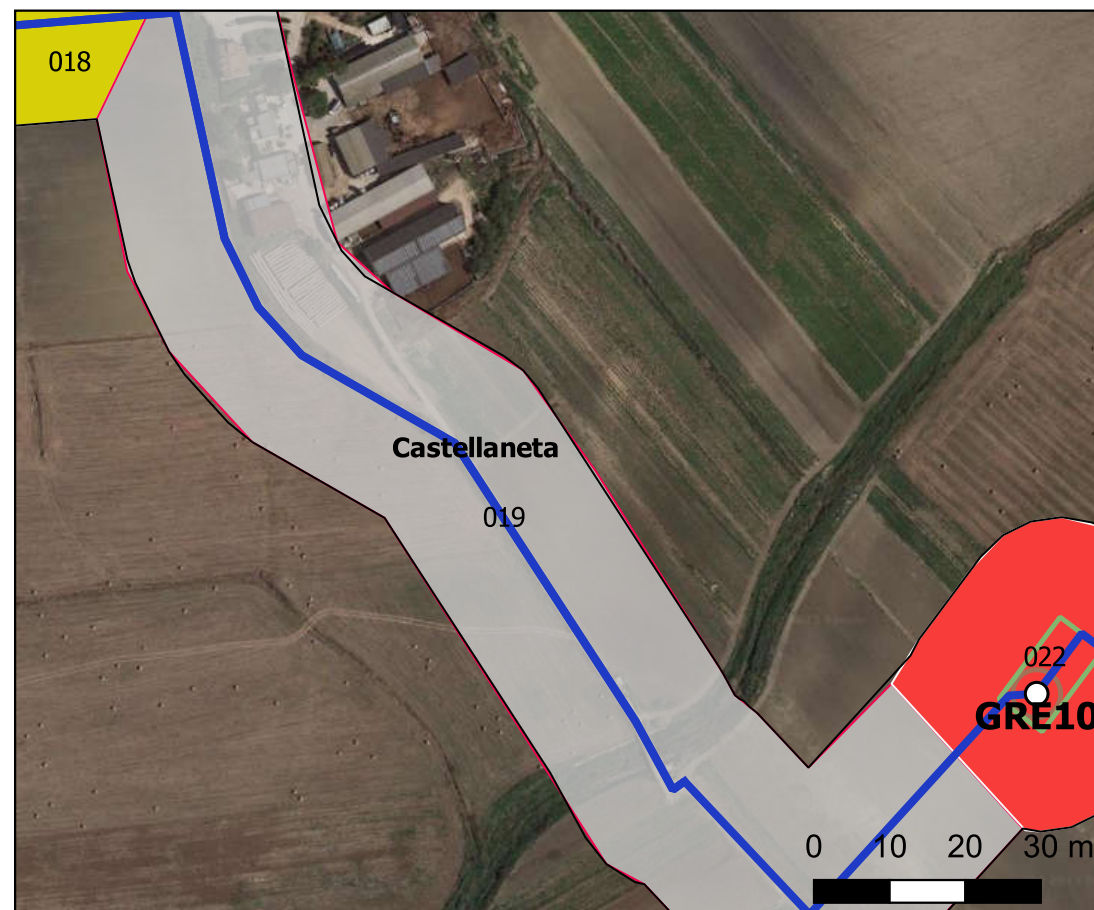
Unità di ricognizione 019 - Data 2023/07/22

Visibilità del suolo: 0 (area non accessibile)

Copertura del suolo: superficie artificiale - Strada chiusa e area non accessibile per la presenza di proprietà privata



Ubicazione del progetto su Ortofoto (Google Earth)



Ricognizione CASTELLANETA_01_2023

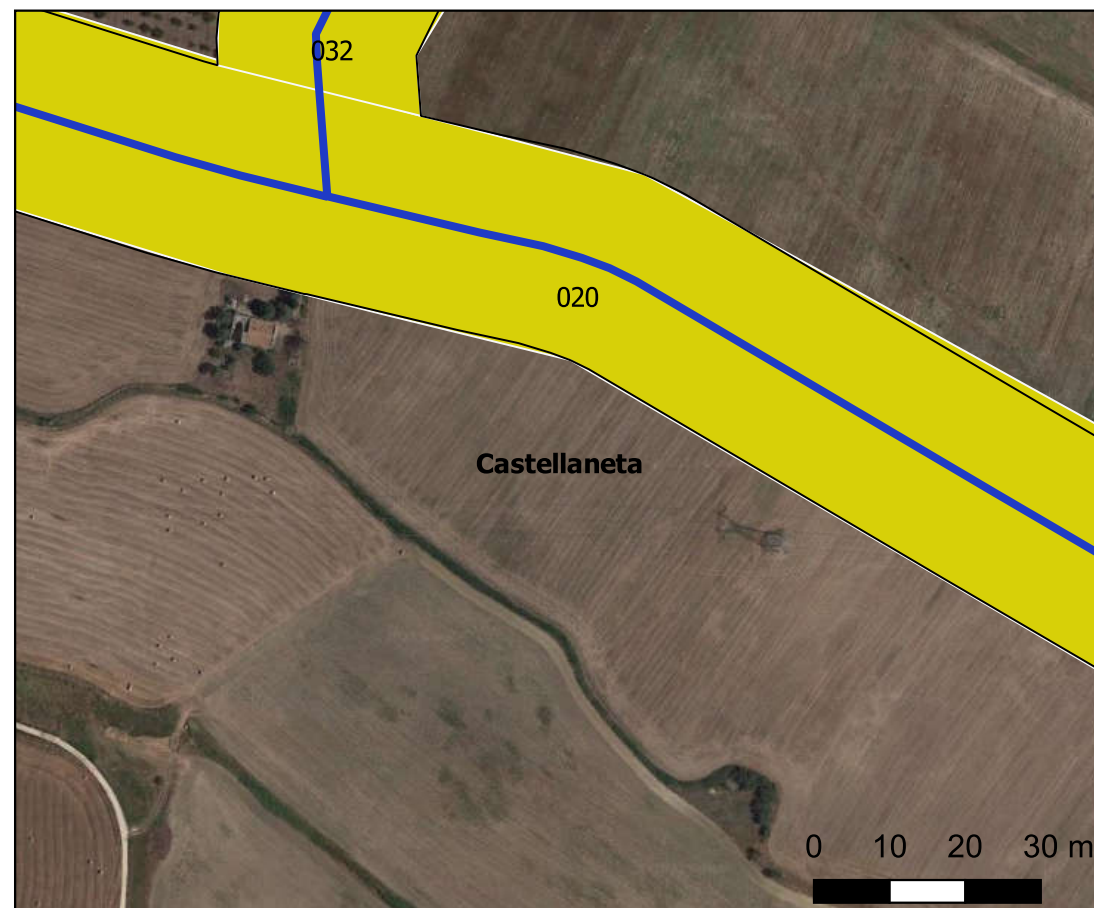
Unità di ricognizione 020 - Data 2023/07/23

Visibilità del suolo: 1

Copertura del suolo: superficie agricola utilizzata - Il cavidotto prosegue in direzione SudEst lungo la SP21 verso la GRE 13 presso località Masseria delle Monache. Ai lati della strada si trova vegetazione incolta e/o coltivata a grano.



Ubicazione del progetto su Ortofoto (Google Earth)



Ricognizione CASTELLANETA_01_2023

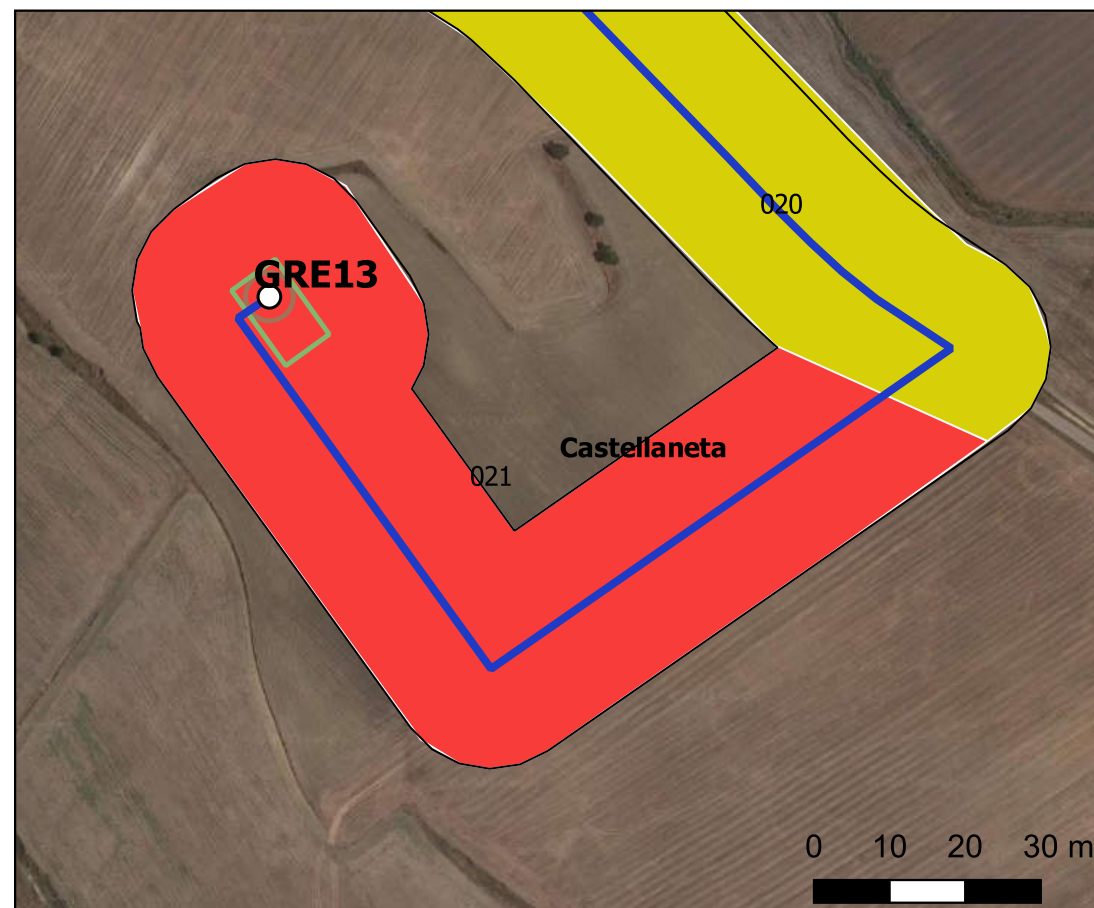
Unità di ricognizione 021 - Data 2023/07/23

Visibilità del suolo: 5

Copertura del suolo: superficie agricola utilizzata - La GRE 06 sorgerà presso località Masseria Cassano in un terreno agricolo non accessibile tramite nessuna strada e caratterizzato da terreno seminato.



Ubicazione del progetto su Ortofoto (Google Earth)



Ricognizione CASTELLANETA_01_2023

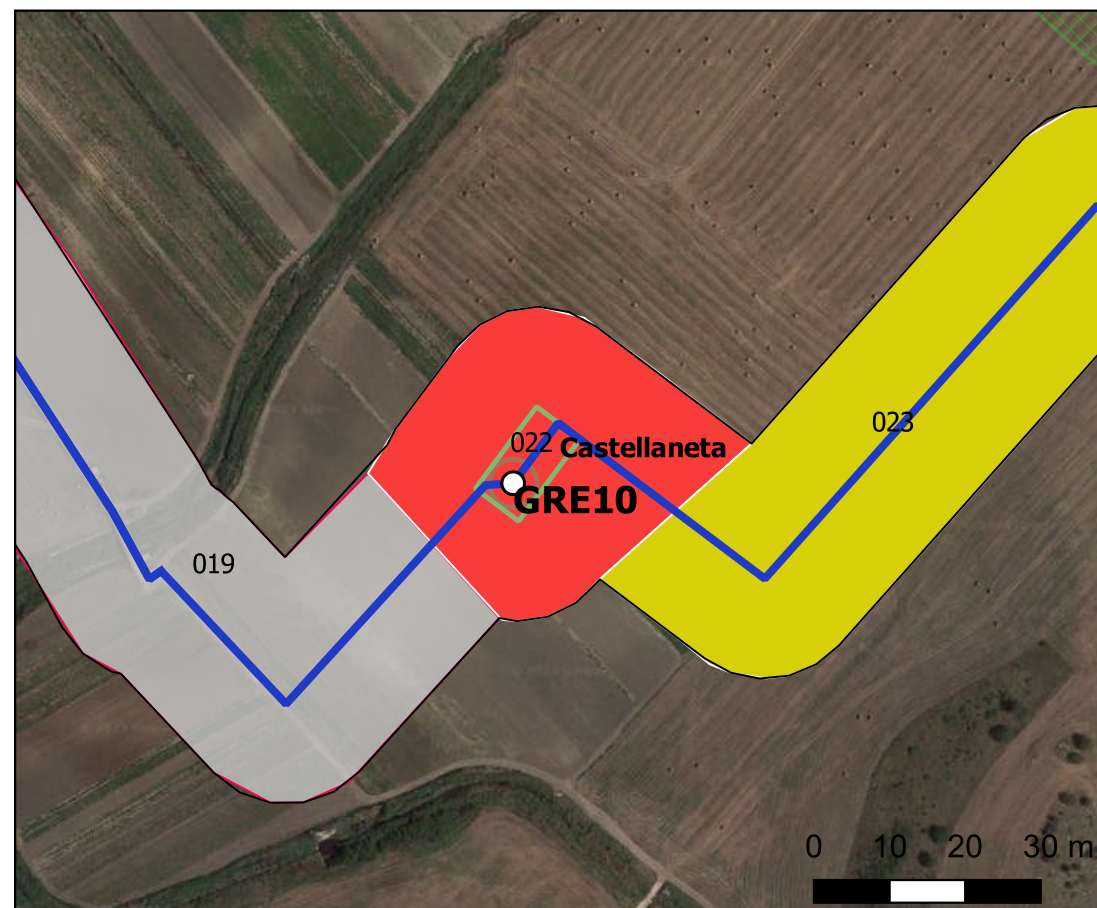
Unità di ricognizione 022 - Data 2023/07/23

Visibilità del suolo: 5

Copertura del suolo: superficie agricola utilizzata - La GRE 10 sorgerà presso località Masseria La Petrizza in un terreno agricolo seminato. La pala non è accessibile dalla strada asfaltata che proviene da Nord Ovest in quanto all'interno di un'azienda agricola, mentre si può raggiungere utilizzando una strada secondaria, quasi completamente abbandonata. Il terreno ai lati della strada è incolto.



Ubicazione del progetto su Ortofoto (Google Earth)



Ricognizione CASTELLANETA_01_2023

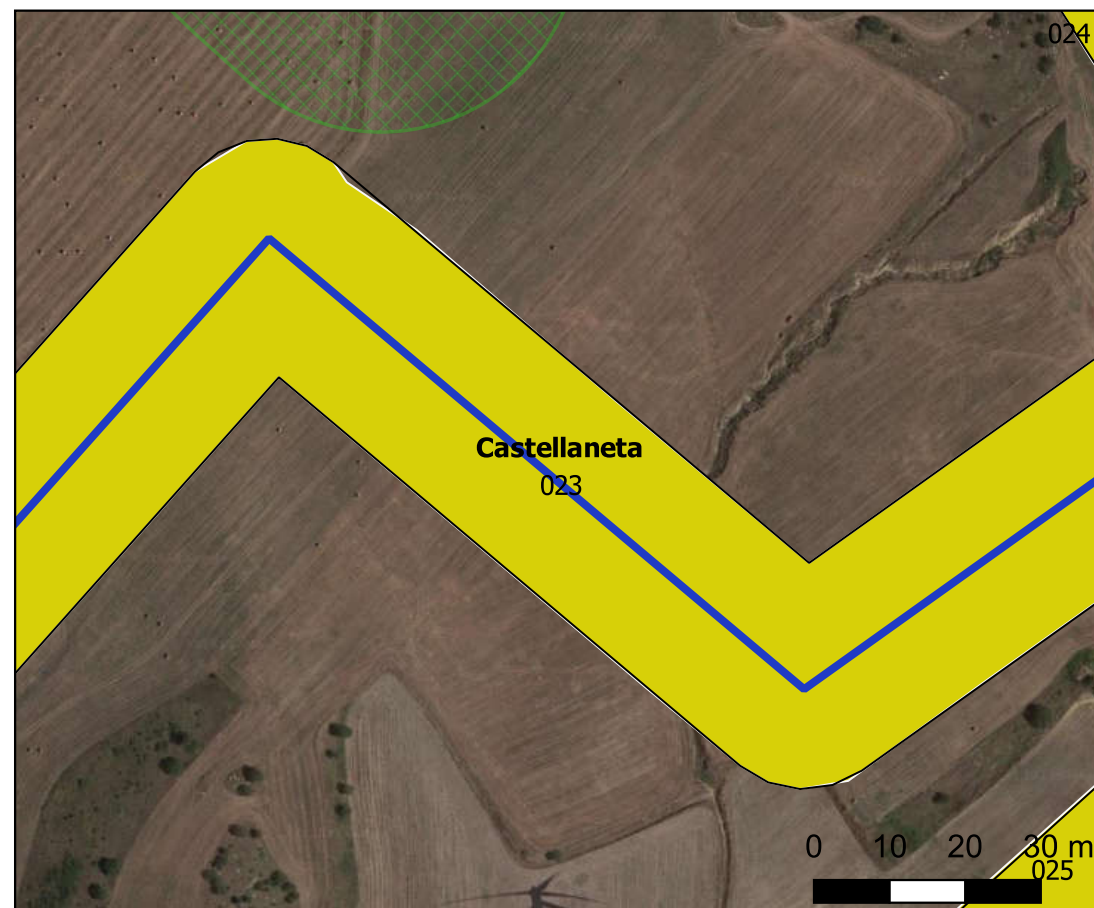
Unità di ricognizione 023 - Data 2023/07/23

Visibilità del suolo: 1

Copertura del suolo: superficie agricola utilizzata - Il cavidotto in uscita dalla GRE 10 prosegue in direzione Sud Est presso località Masseria La Petrizza in un terreno agricolo non accessibile tramite nessuna strada e caratterizzato da vegetazione incolta e/o coltivata a grano.



Ubicazione del progetto su Ortofoto (Google Earth)



Ricognizione CASTELLANETA_01_2023

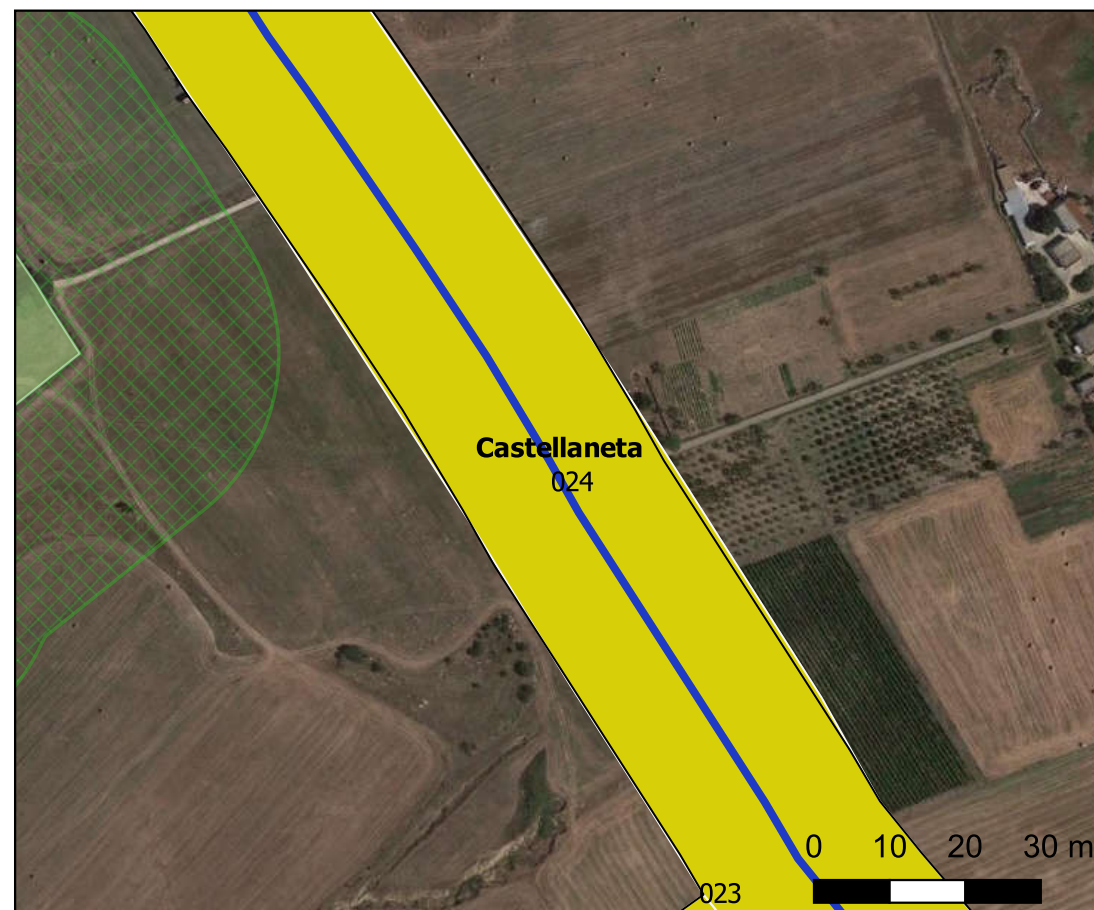
Unità di ricognizione 024 - Data 2023/07/23

Visibilità del suolo: 1

Copertura del suolo: superficie artificiale - Il cavidotto lascia la SP 22 e prosegue in direzione SudEst lungo una strada secondaria accessoria verso la GRE 10 e 14 presso località Masseria la Petrizza. Ai lati della strada si trova vegetazione incolta e/o coltivata a grano.



Ubicazione del progetto su Ortofoto (Google Earth)



Ricognizione CASTELLANETA_01_2023

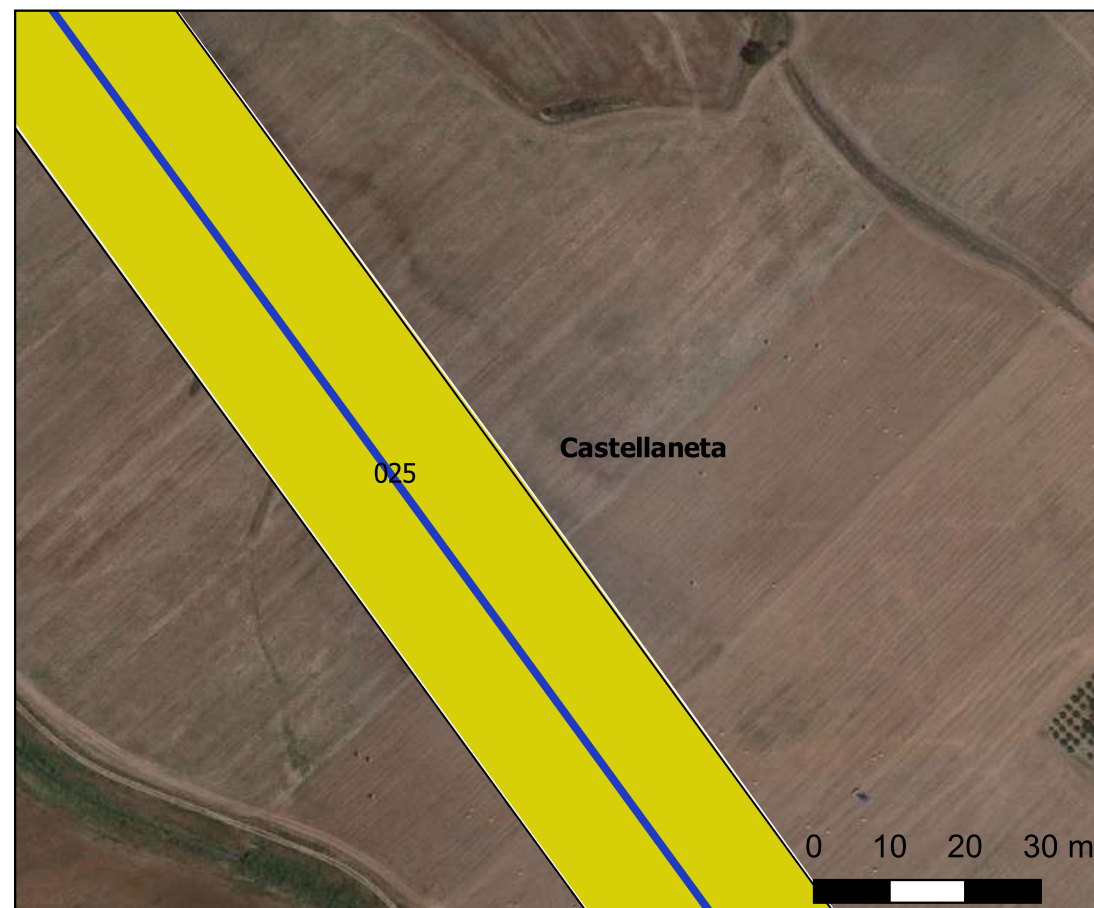
Unità di ricognizione 025 - Data 2023/07/23

Visibilità del suolo: 1

Copertura del suolo: superficie agricola utilizzata - Il cavidotto prosegue in direzione SudEst verso la GRE 14 in un terreno agricolo non accessibile tramite nessuna strada e caratterizzato da terreno seminato in località Masseria Signorella Piccola.



Ubicazione del progetto su Ortofoto (Google Earth)



Ricognizione CASTELLANETA_01_2023

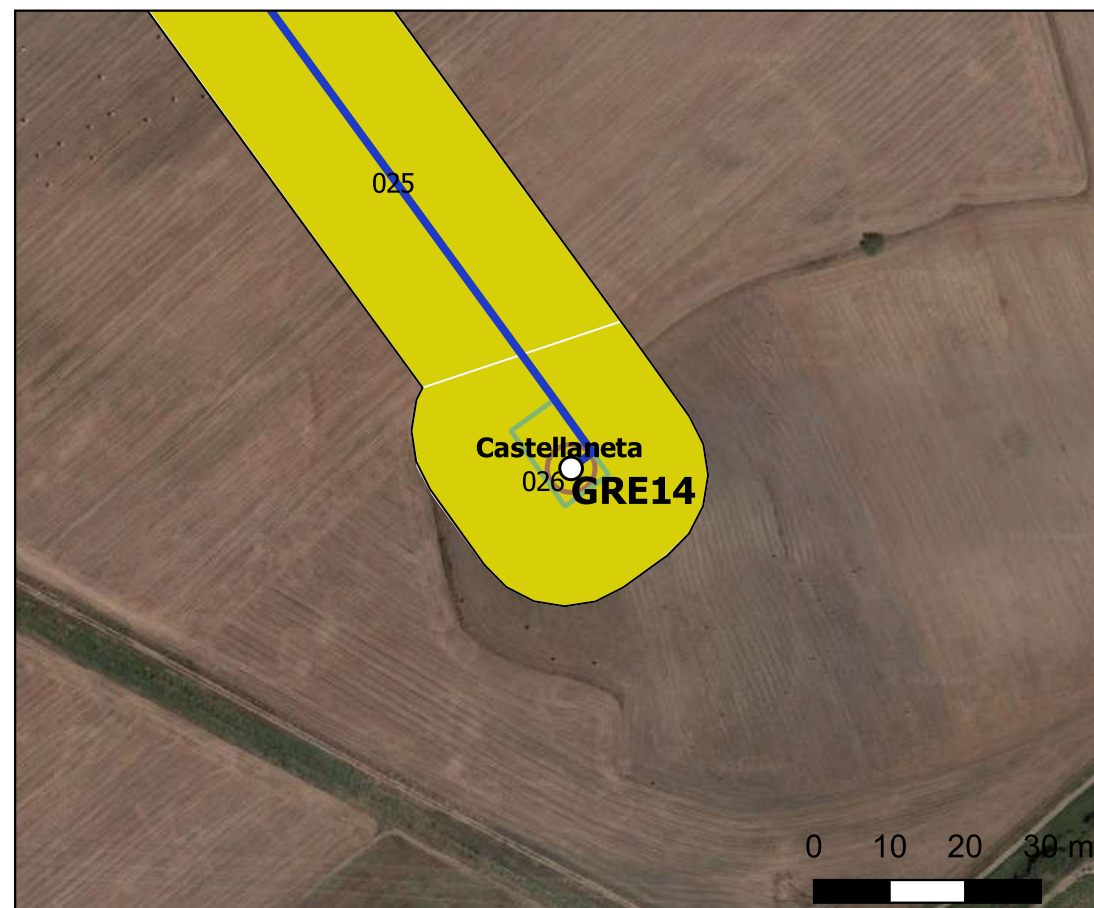
Unità di ricognizione 026 - Data 2023/07/23

Visibilità del suolo: 1

Copertura del suolo: superficie agricola utilizzata - La GRE 14 sorgerà presso località Masseria Signorella Piccola in un terreno agricolo non accessibile tramite nessuna strada e caratterizzato da vegetazione incolta e/o coltivata a grano.



Ubicazione del progetto su Ortofoto (Google Earth)

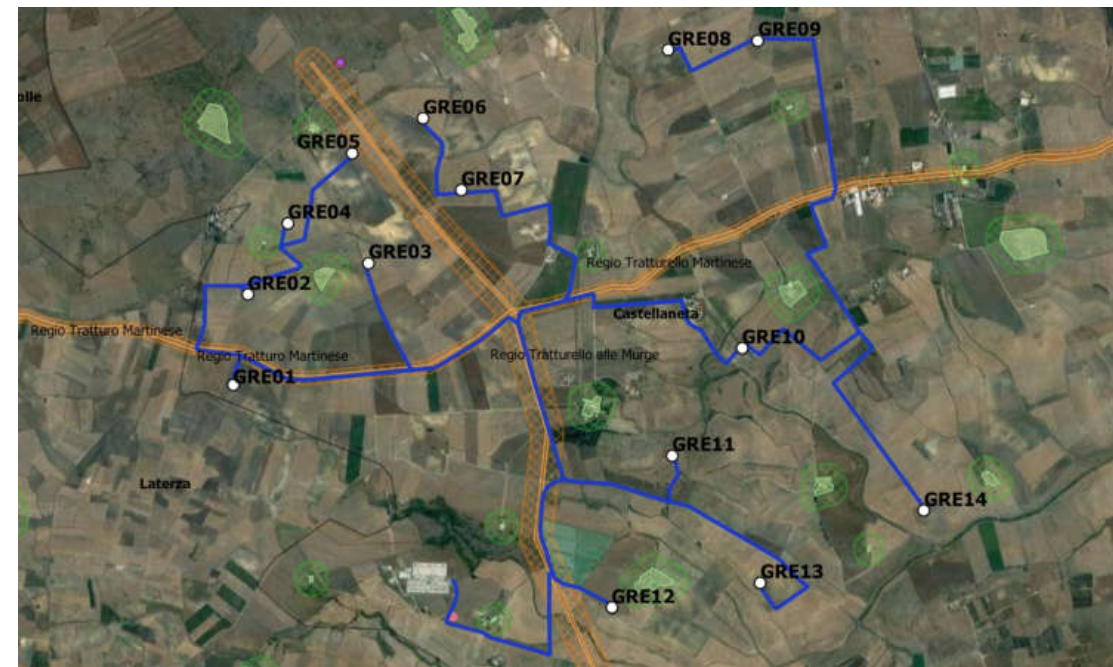


Ricognizione CASTELLANETA_01_2023

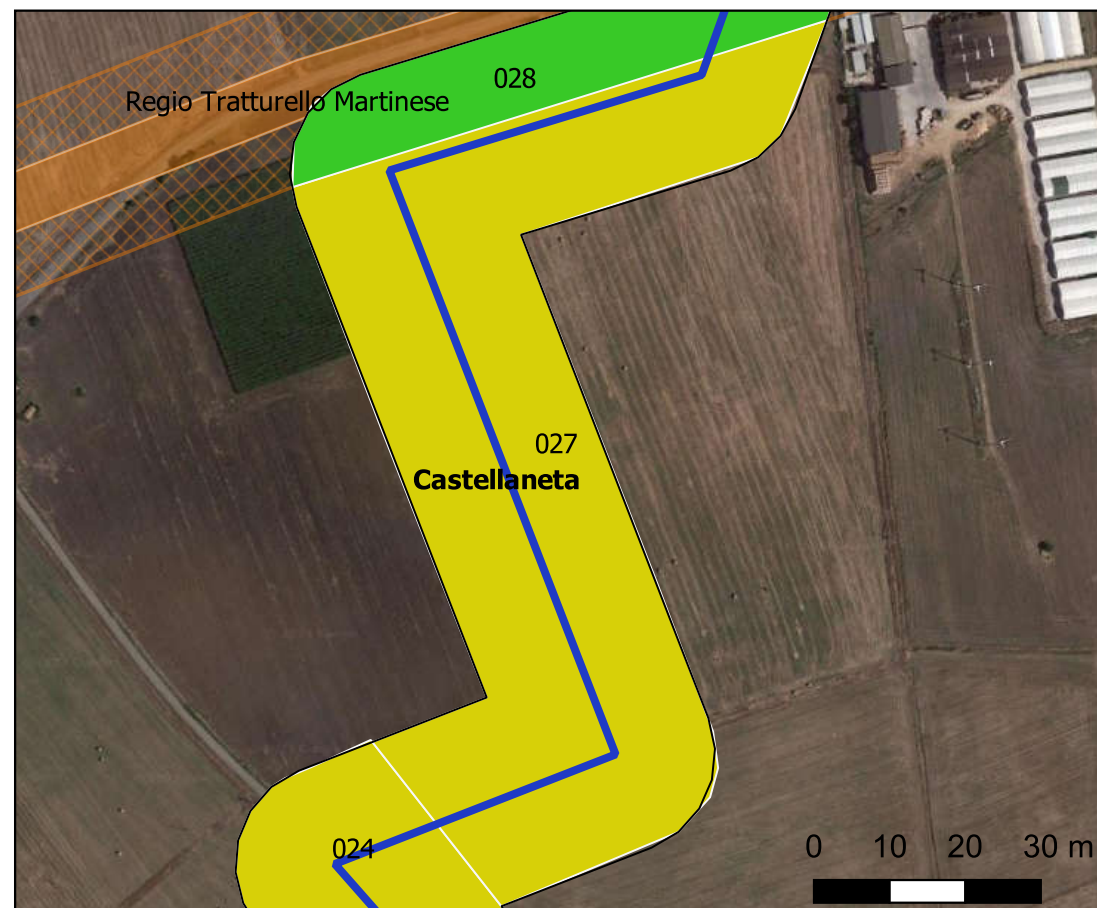
Unità di ricognizione 027 - Data 2023/07/23

Visibilità del suolo: 1

Copertura del suolo: superficie agricola utilizzata - Il cavidotto lascia la strada e prosegue in direzione NordEst a Nord di località Masseria Petrizza in un terreno agricolo non accessibile tramite nessuna strada in direzione e caratterizzato da vegetazione incolta e/o coltivata a grano.



Ubicazione del progetto su Ortofoto (Google Earth)



Ricognizione CASTELLANETA_01_2023

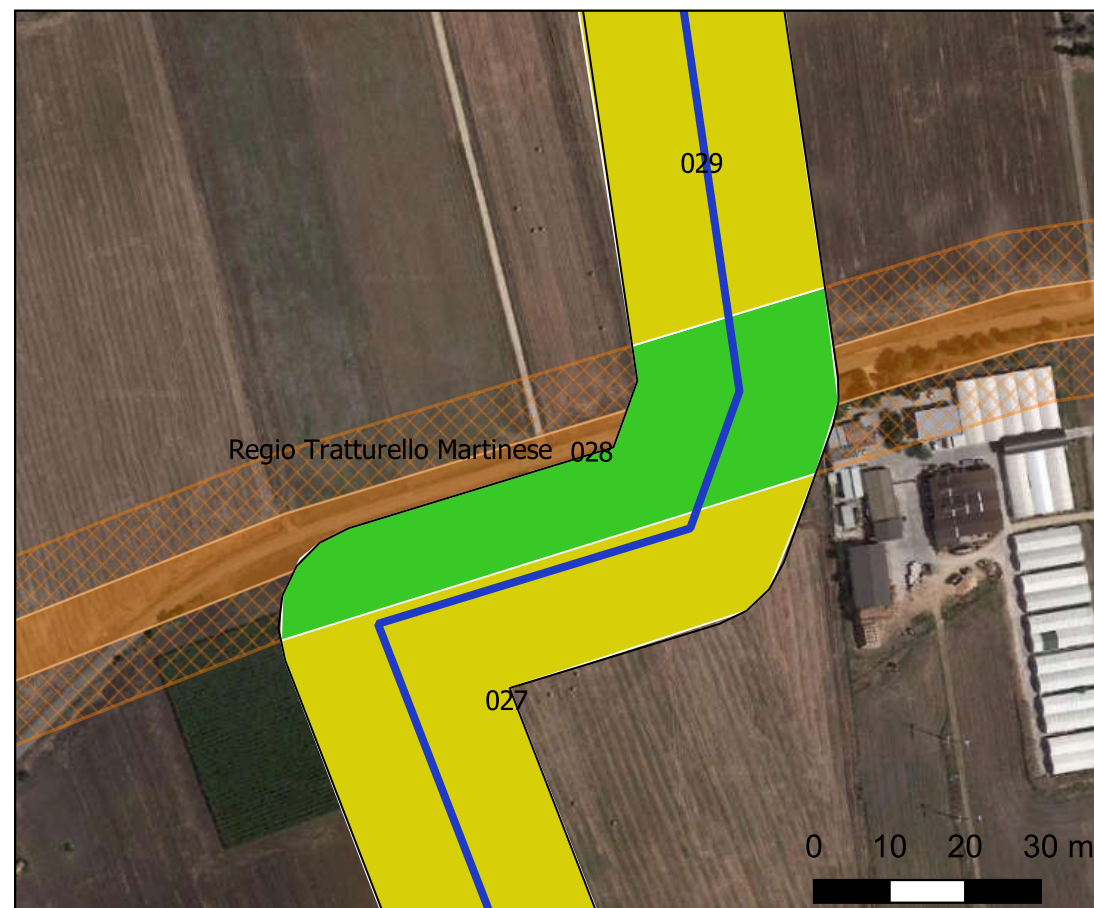
Unità di ricognizione 028 - Data 2023/07/23

Visibilità del suolo: 2

Copertura del suolo: superficie artificiale - L'area che ospiterà questo tratto di cavidotto si estende a NO del comune di Castellaneta (TA). Il tracciato coincide con la moderna viabilità, S. P. 22 che ricalca il percorso del tratturo vincolato "Regio Tratturello delle Muartinese".



Ubicazione del progetto su Ortofoto (Google Earth)



Ricognizione CASTELLANETA_01_2023

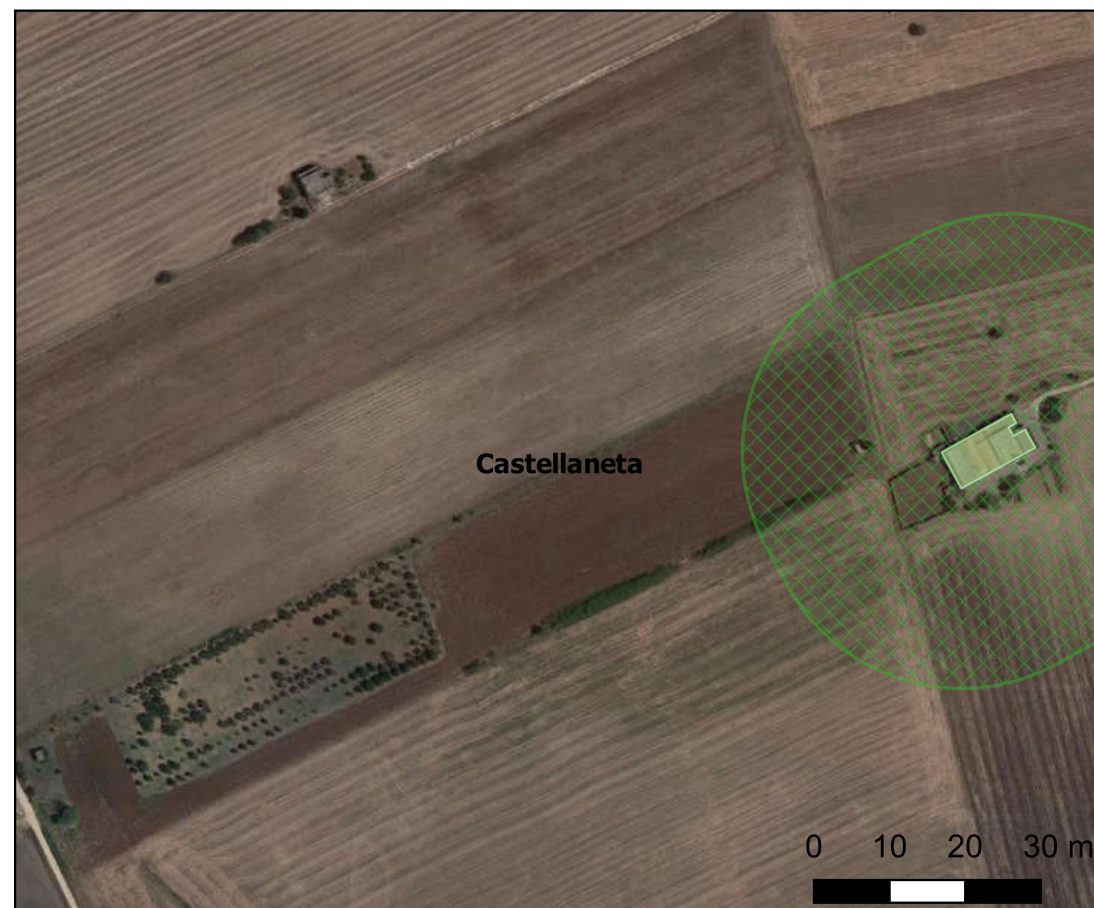
Unità di ricognizione 029 - Data 2023/07/23

Visibilità del suolo: 1

Copertura del suolo: superficie agricola utilizzata - Il cavidotto lascia la SP 22 e prosegue in direzione NordOvest in località Masseria Gravina in un terreno agricolo non accessibile tramite nessuna strada in direzione e caratterizzato da vegetazione incolta e/o coltivata a grano.



Ubicazione del progetto su Ortofoto (Google Earth)



Ricognizione CASTELLANETA_01_2023

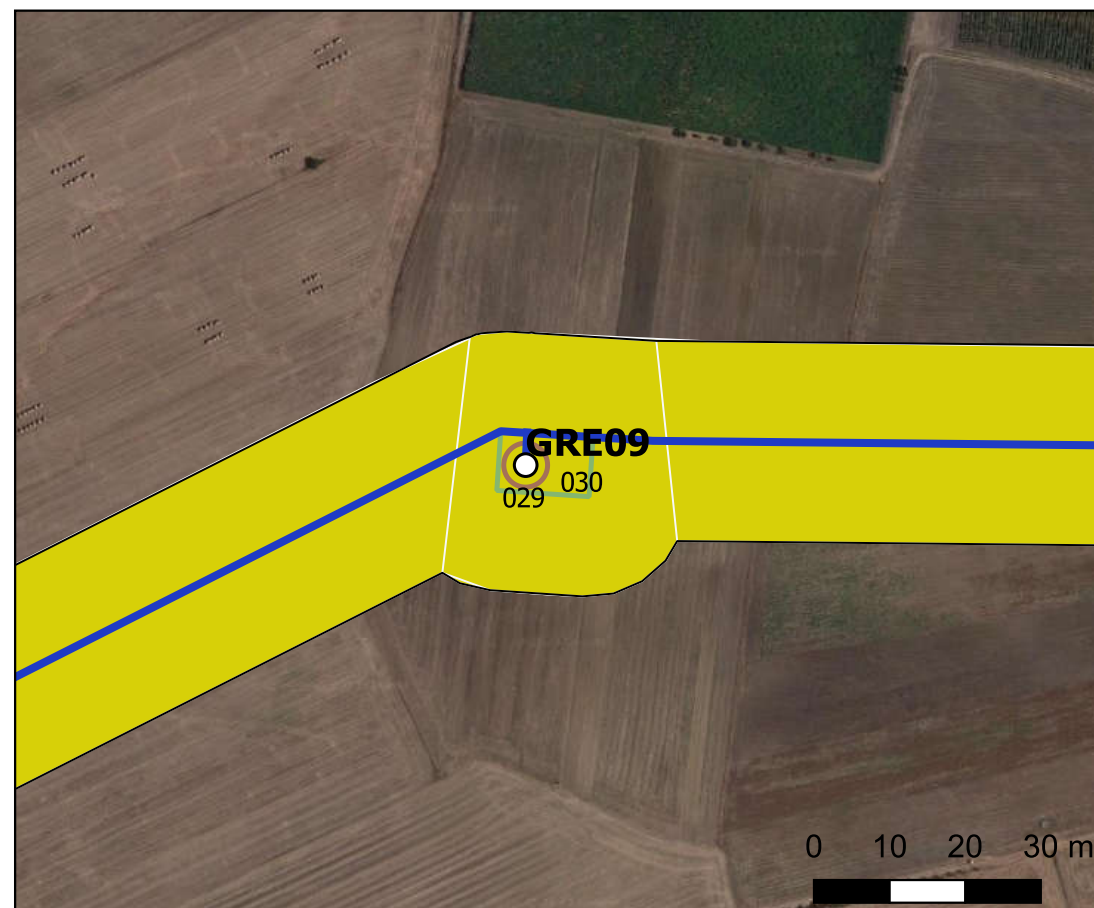
Unità di ricognizione 030 - Data 2023/07/23

Visibilità del suolo: 1

Copertura del suolo: superficie agricola utilizzata - La GRE 09 sorgerà presso località Masseria Gravina in un terreno agricolo non accessibile tramite nessuna strada e caratterizzato da vegetazione incolta e/o coltivata a grano.



Ubicazione del progetto su Ortofoto (Google Earth)



Ricognizione CASTELLANETA_01_2023

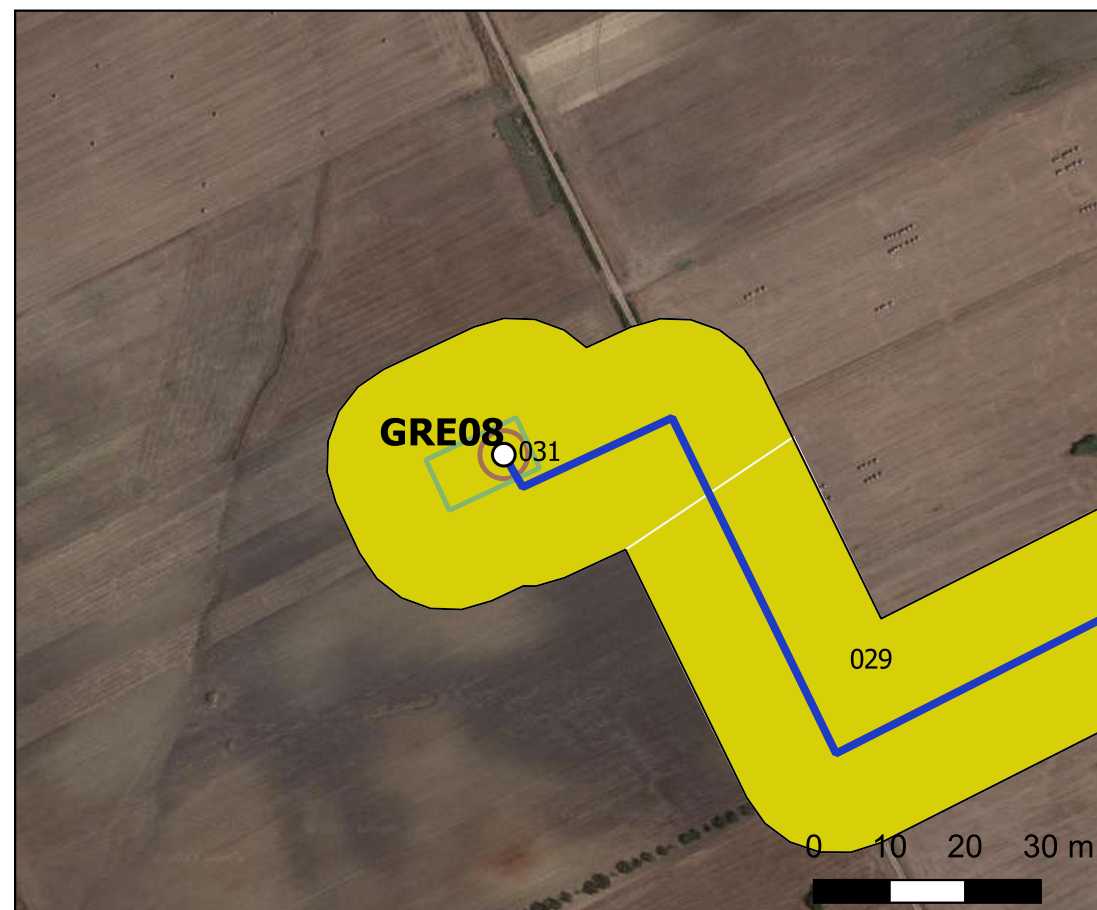
Unità di ricognizione 031 - Data 2023/07/23

Visibilità del suolo: 1

Copertura del suolo: superficie agricola utilizzata - La GRE 08 sorgerà presso località Masseria Gdella Madonna in un terreno agricolo accessibile tramite un battuto stradale e caratterizzato da vegetazione incolta e/o coltivata a grano.



Ubicazione del progetto su Ortofoto (Google Earth)



Ricognizione CASTELLANETA_01_2023

Unità di ricognizione 032 - Data 2023/07/23

Visibilità del suolo: 1

Copertura del suolo: superficie agricola utilizzata - La GRE 11 sorgerà presso località Masseria delle Monache in un terreno agricolo accessibile tramite un battuto stradale e caratterizzato da vegetazione incolta e/o coltivata a grano.



Ubicazione del progetto su Ortofoto (Google Earth)



Ricognizione CASTELLANETA_01_2023

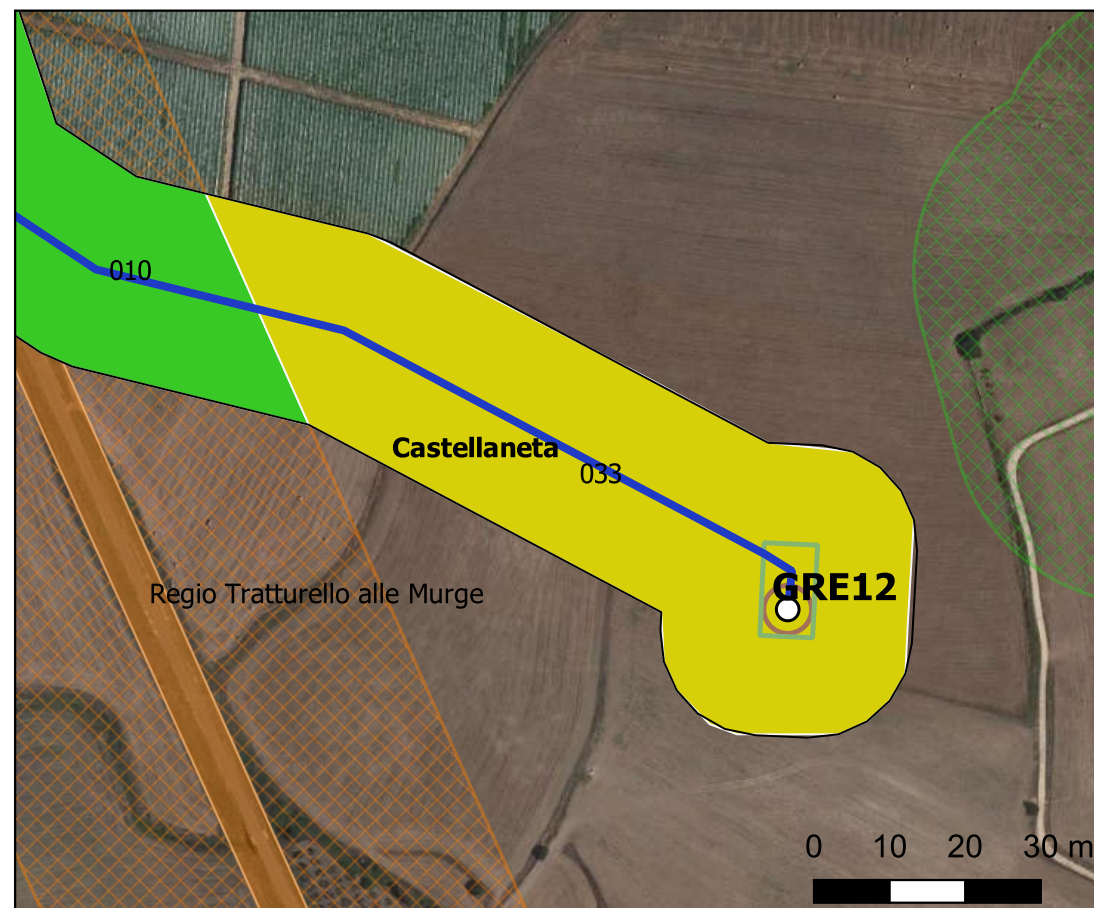
Unità di ricognizione 033 - Data 2023/07/23

Visibilità del suolo: 1

Copertura del suolo: superficie agricola utilizzata - La GRE 21 sorgerà presso località Masseria delle Monache in un terreno agricolo accessibile tramite un battuto stradale e caratterizzato da vegetazione incolta e/o coltivata a grano.



Ubicazione del progetto su Ortofoto (Google Earth)

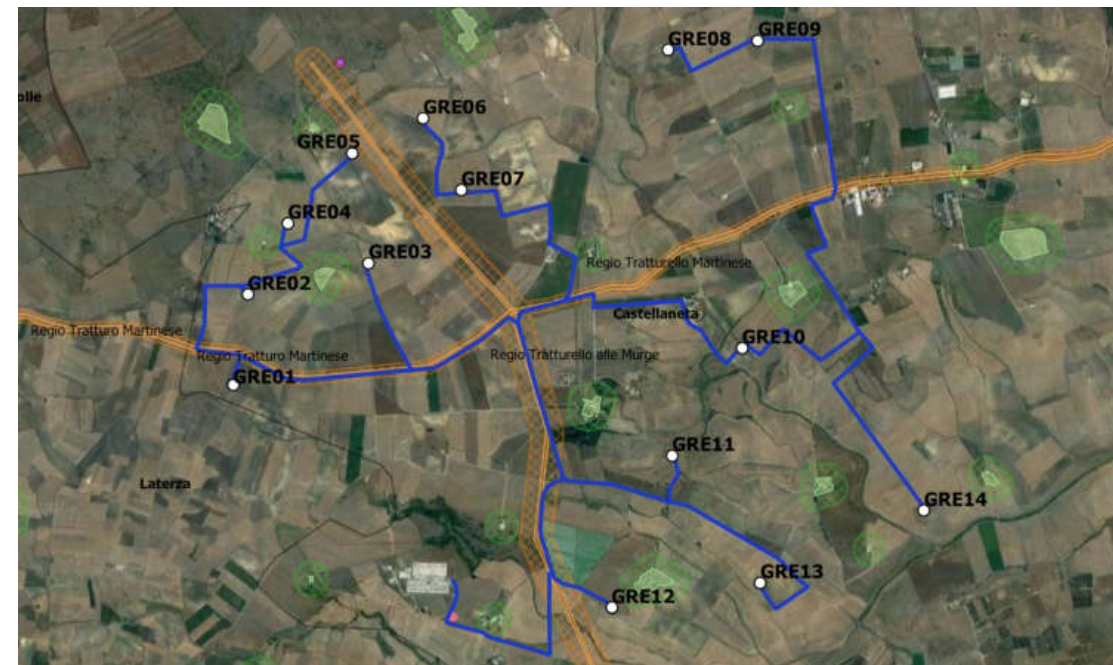


Ricognizione CASTELLANETA_01_2023

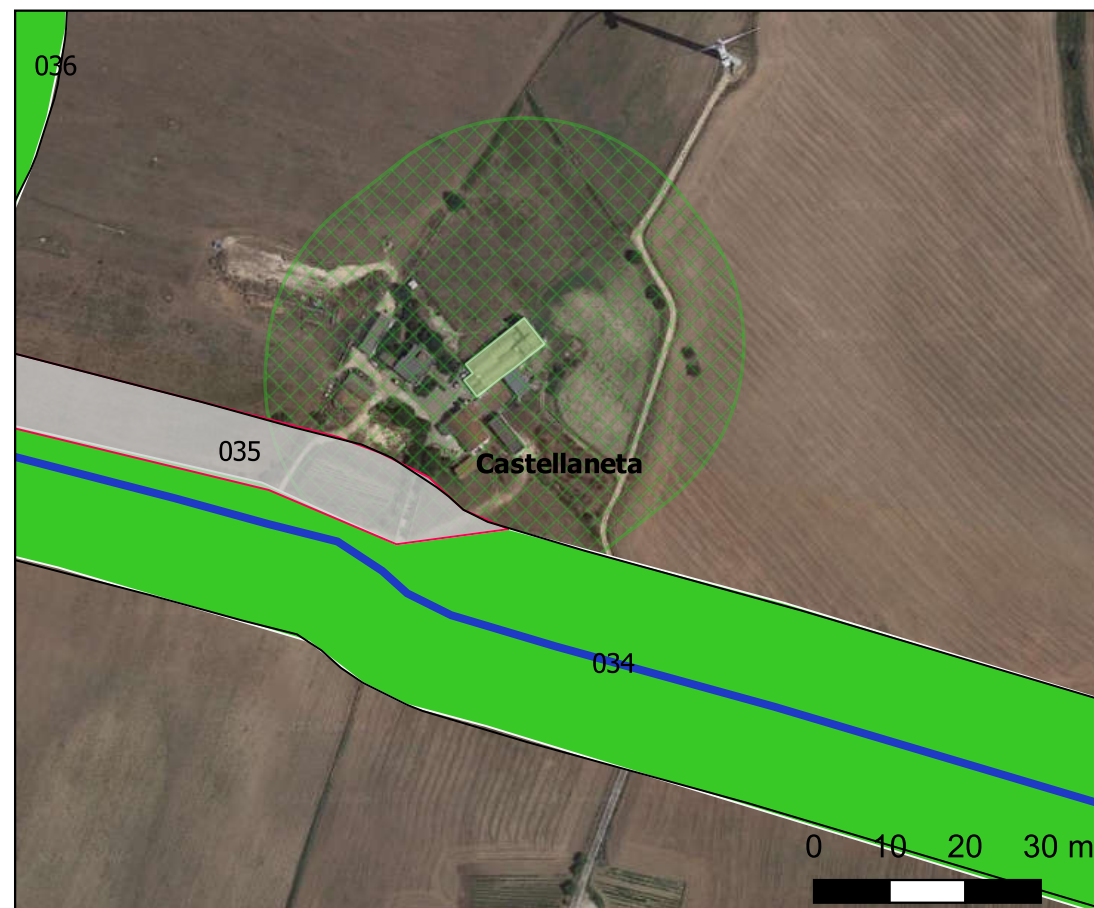
Unità di ricognizione 034 - Data 2023/07/23

Visibilità del suolo: 2

Copertura del suolo: superficie artificiale - Il cavidotto prosegue in direzione NordOvest verso la sottostazione Castellaneta e la Cabina di consegna lungo una stradaq asphaltata.



Ubicazione del progetto su Ortofoto (Google Earth)

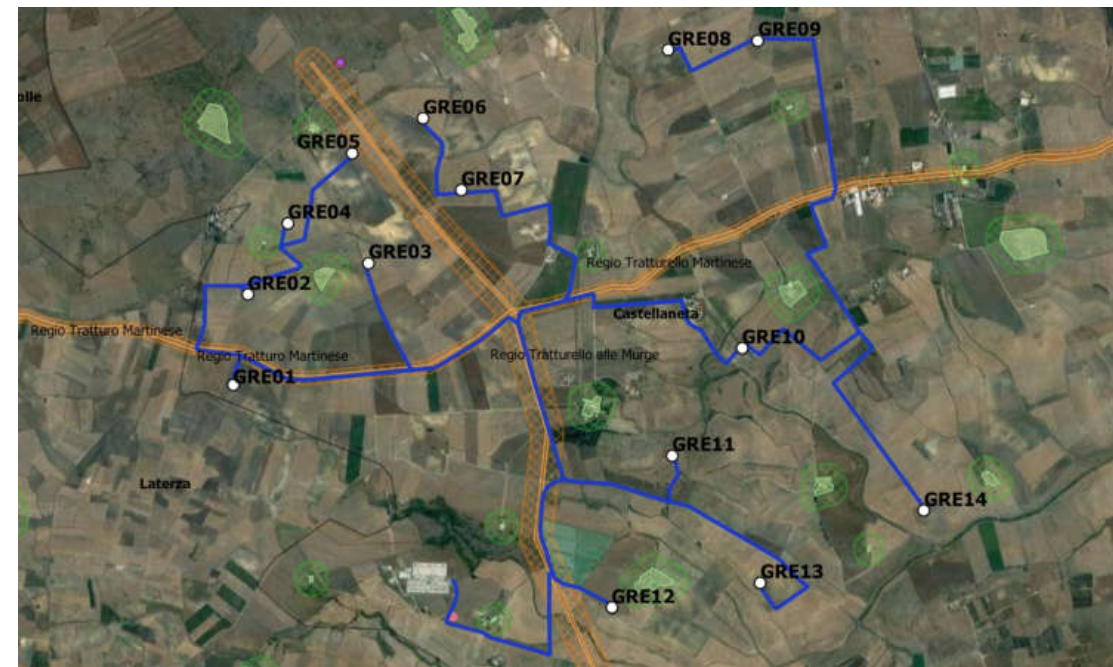


Ricognizione CASTELLANETA_01_2023

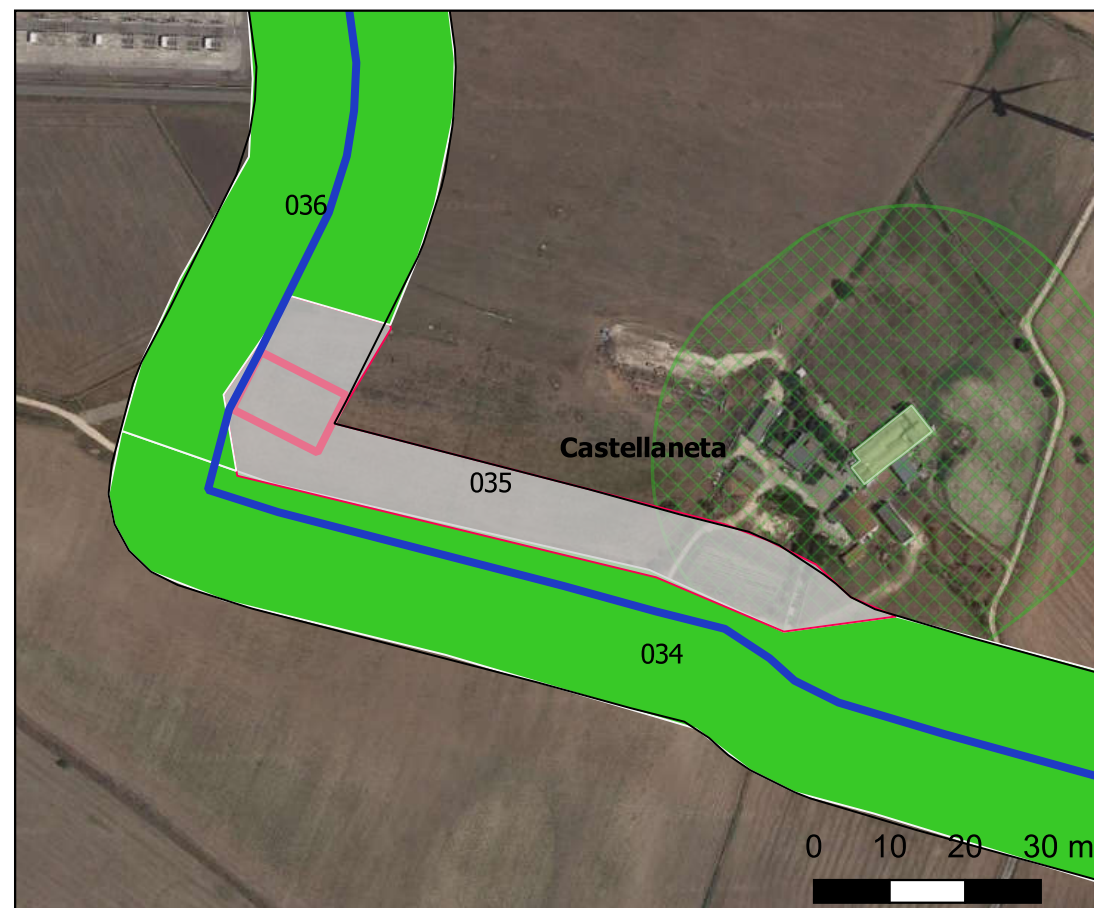
Unità di ricognizione 035 - Data 2023/07/23

Visibilità del suolo: 0 (area non accessibile)

Copertura del suolo: superficie artificiale - L'area in cui sorgerà la cabina di consegna è recintata e non ispezionabile.



Ubicazione del progetto su Ortofoto (Google Earth)



Ricognizione CASTELLANETA_01_2023

Unità di ricognizione 036 - Data 2023/07/23

Visibilità del suolo: 2

Copertura del suolo: superficie artificiale - Il cavidotto raggiunge una sottostazione di Castellaneta lungo una strada asfaltata



Ubicazione del progetto su Ortofoto (Google Earth)

