

REGIONE PUGLIA



Provincia di TARANTO

Comune
CASTELLANETA



**PROGETTO DEFINITIVO PER LA REALIZZAZIONE DI UN IMPIANTO
EOLICO DENOMINATO "CASTELLANETA 1" COSTITUITO DA
14 AEROGENERATORI CON POTENZA COMPLESSIVA DI 92,4 MW
E RELATIVE OPERE DI CONNESSIONE ALLA R.T.N.**

*Allegati grafici
Studio di Impatto Ambientale*

ELABORATO

AM 00_b

PROPONENTE:

GREEN ENERGY S.R.L.
Contrada Cacapentima snc
74014 Laterza (TA)
pec: greenenergycast.1@pec.it

cod. id.: E-GREEN

CONSULENTI:

Dott.ssa Elisabetta NANNI
Dott. Ing. Rocco CARONE
Dott. Biol. Fau. Lorenzo GAUDIANO
Dott. Agr. For. Mario STOMACI
Dott. Geol. Michele VALERIO

PROGETTISTI:



Via Caduti di Nassiriya 55
70124 Bari (BA)
e-mail: atechsr@libero.it
pec: atechsr@legalmail.it

STUDIO PM SRL
Via dell'Artigianato 27 75100 Matera (MT)
e-mail: paolo.montefinese@pm-studio
pec: studiopm@mypec.eu

DIRETTORE TECNICO
Dott. Ing. Orazio TRICARICO
Ordine ingegneri di Bari n. 4985



Dott. Ing. Paolo MONTEFINESE
Ordine ingegneri di Matera n. 968



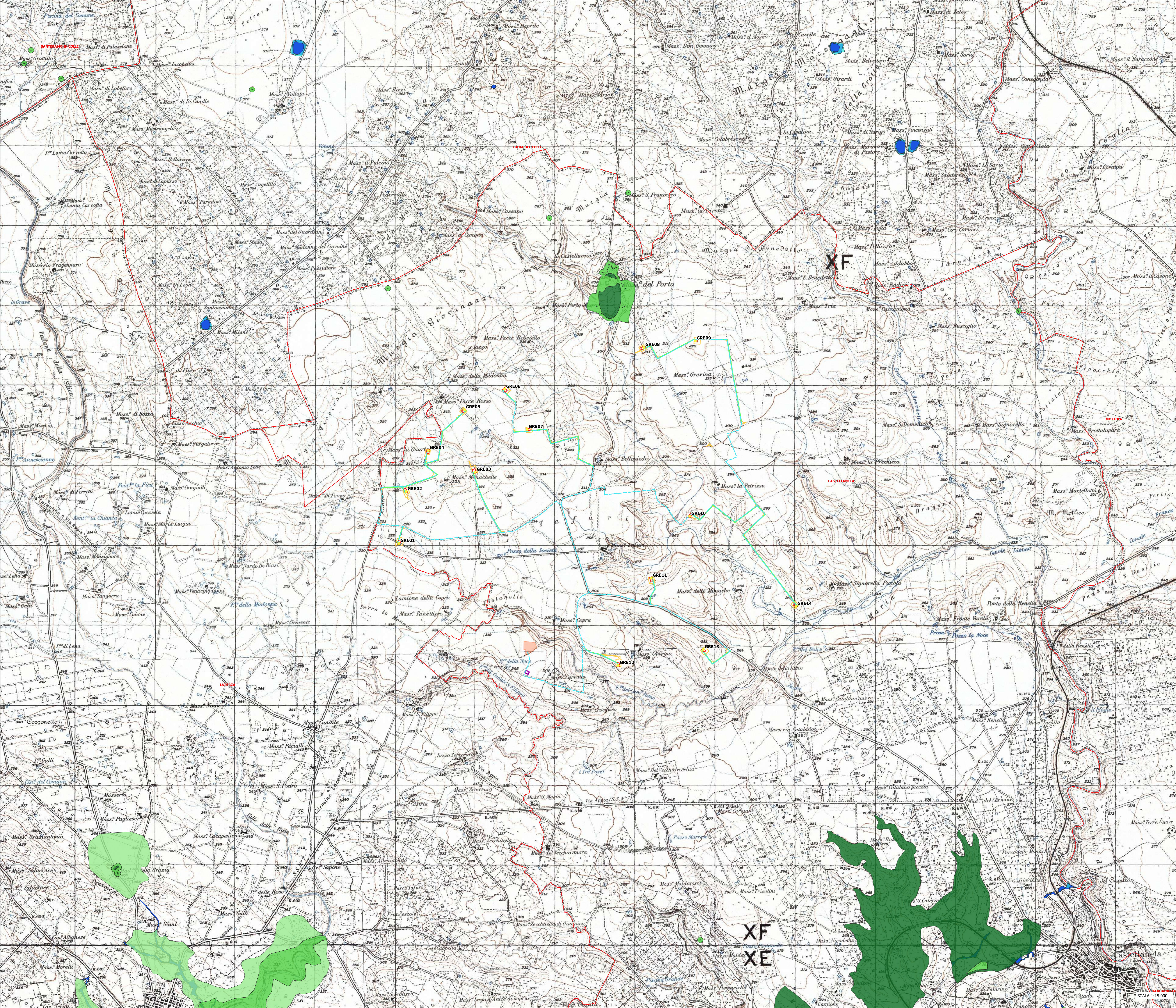
Dott. Ing. Alessandro ANTEZZA
Ordine ingegneri di Bari n. 10743

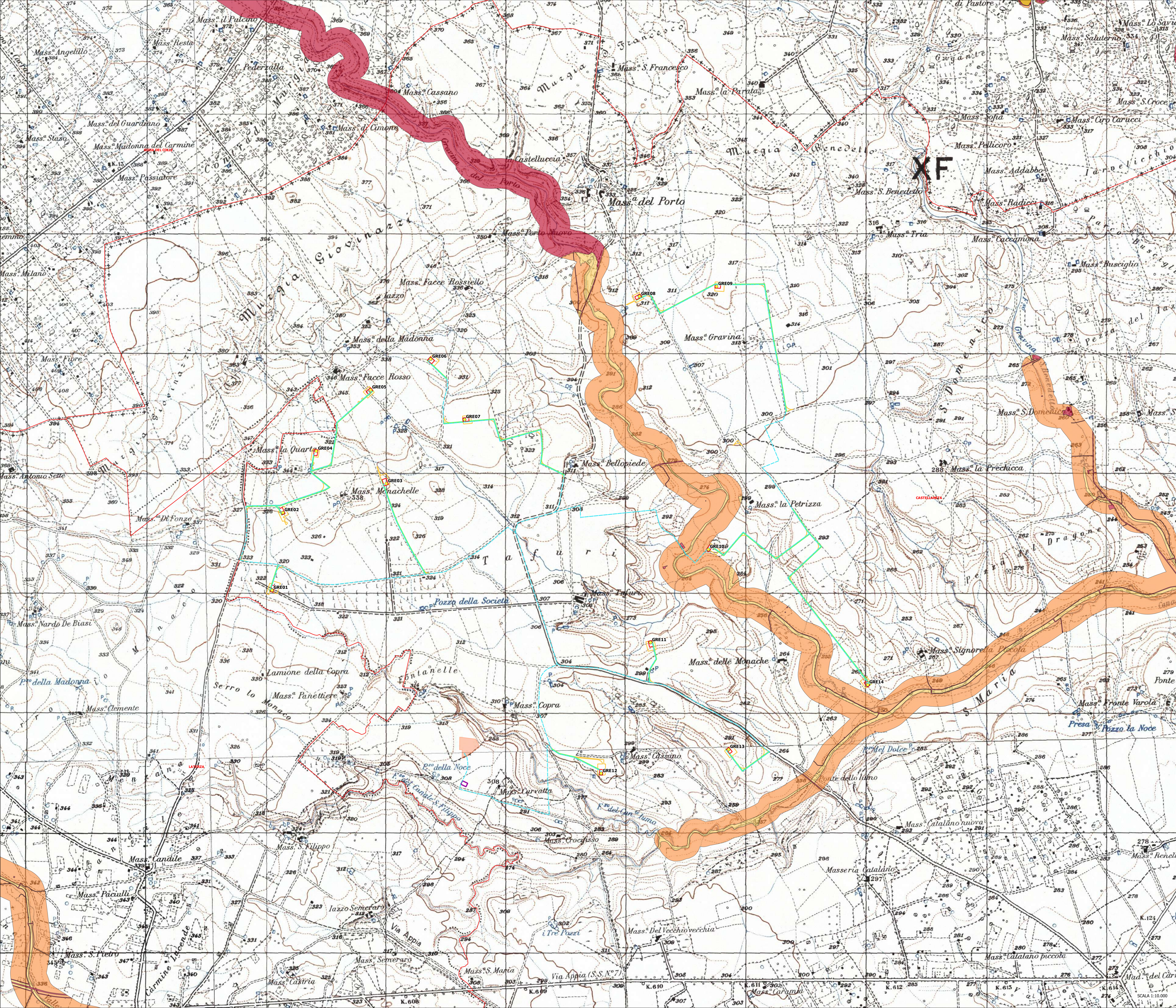


EM./REV.	DATA	REDATTO	VERIFICATO	APPROVATO	DESCRIZIONE
0	Agosto 2023	B.C.C - C.C	A.A.	O.T.	Progetto definitivo

- PARCO EOLICO - CASTELLANETA 1
- Turbine GRE
 - Cavidotto
 - Fondazione Turbina
 - Piazzola Definitiva
 - Strada Definitiva
 - Aree di Cantiere
 - Cabina di Consegna
 - Futuro Ampliamento TERNA

- Piano di Assetto Idrogeologico
- PG1
 - PG2
 - PG3
 - AP
 - MP
 - BP





- PARCO EOLICO - CASTELLANETA 1
- Turbine GRE
 - Cavidotto
 - Fondazione Turbina
 - Piazzola Definitiva
 - Strada Definitiva
 - Aree di Cantiere
 - Cabina di Consegna
 - Futuro Ampliamento TERNA

- Piano di Gestione del Rischio Alluvioni
- R1
 - R2
 - R3
 - R4



- PARCO EOLICO - CASTELLANETA 1
- Turbine GRE
 - Cavidotto
 - Fondazione Turbina
 - Piazzola Definitiva
 - Strada Definitiva
 - Aree di Cantiere
 - Cabina di Consegna
 - Futuro Ampliamento TERNA

CARTA IDROMORFOLOGICA 473

- 473_vette
- 473_punti_sommitali
- 473_reticolo
- 473_conche_lha
- 473_litorale
- 473_gaioni
- 473_rpe_erosione_fluviale
- 473_cgil_sponda_fluviale
- 473_orl_terrazze_morfologico
- 473_creste
- 473_vore
- 473_grotte
- 473_doline_pnt
- 473_doline
- 473_pieghe
- 473_gaioni_strali
- 473_faglie
- 473_cave
- 473_bacini_lidici

PARCO EOLICO - CASTELLANETA 1

- Turbine GRE
- Cavidotto
- Fondazione Turbina
- Piazzola Definitiva
- Strada Definitiva
- Aree di Cantiere
- Cabina di Consegna
- Futuro Ampliamento TERNA

PTA

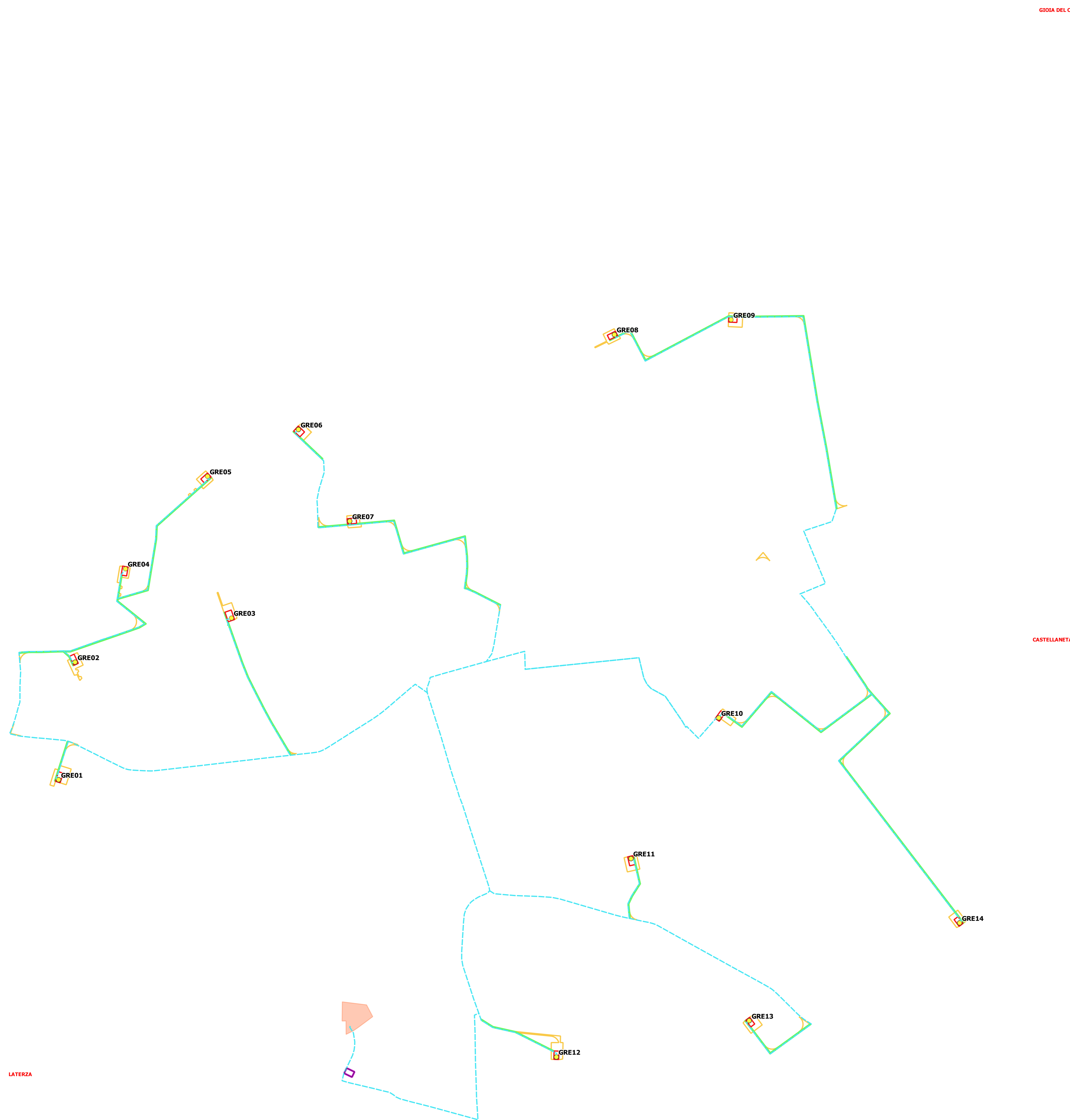
- Vincolo d'uso degli acquiferi
- Area di tutela quantitativa
- Area vulnerabili alla contaminazione salina
- Area di tutela quali-quantitativa
- Area di tutela per approvvigionamento idrico di emergenza
- Canale Principale dell'Acquedotto Pugliese
- Area sensibili
- Perimetrazione Area Sensibile
- Bacino Area Sensibile

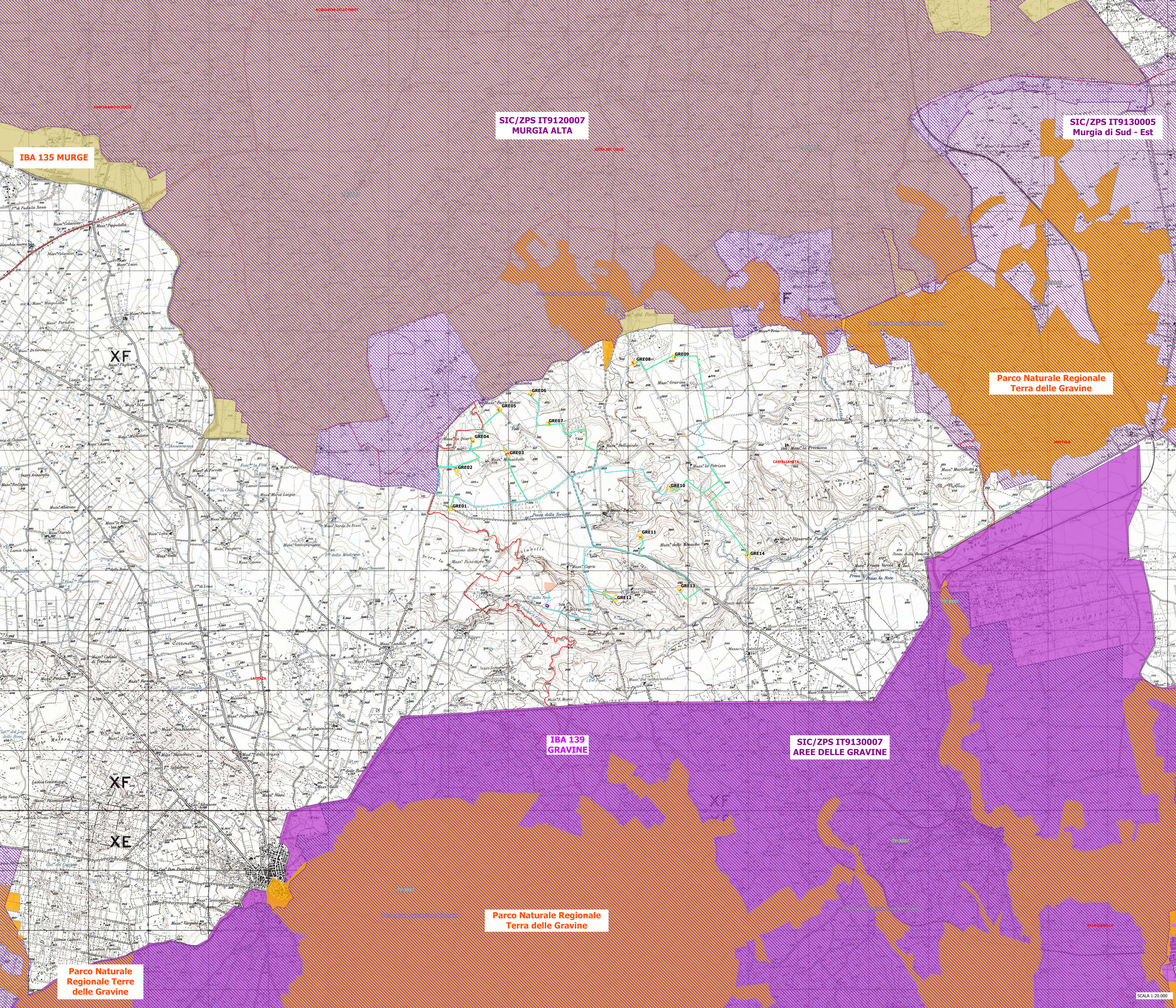
Zone vulnerabili da nitrati di origine agricola (ZVN)

- Zone Vulnerabili da Nitrati
- Aree a monitoraggio di approfondimento

Zone di Protezione Speciale Idrogeologica (ZPSI)

- Tipo A
- Tipo B
- Tipo C





PARCO EOLICO - CASTELLANETA 1

- Turbine GRE
- Cavidotto
- Fondazione Turbina
- Piazzola Definitiva
- Strada Definitiva
- Aree di Cantiere
- Cabina di Consegna
- Futuro Ampliamento TERNA

RETE NATURA 2000

EUAP

Siti protetti - V1 Elenco ufficiale aree protette - EUAP

- Parco naturale regionale
- Riserva naturale regionale
- Sito area naturale protetta
- Riserva naturale speciale
- Sito area naturale protetta
- Sito area naturale protetta

Zone IBA

- Costa tra Capo d'Orlando e Capo S. Maria di Leuca
- Gravine
- Isola di Sant'Andrea
- Isole Tremiti
- Le Casine
- Monti della Diavina
- Murge
- Promontorio del Gargano e Zone Umide della Capitanata

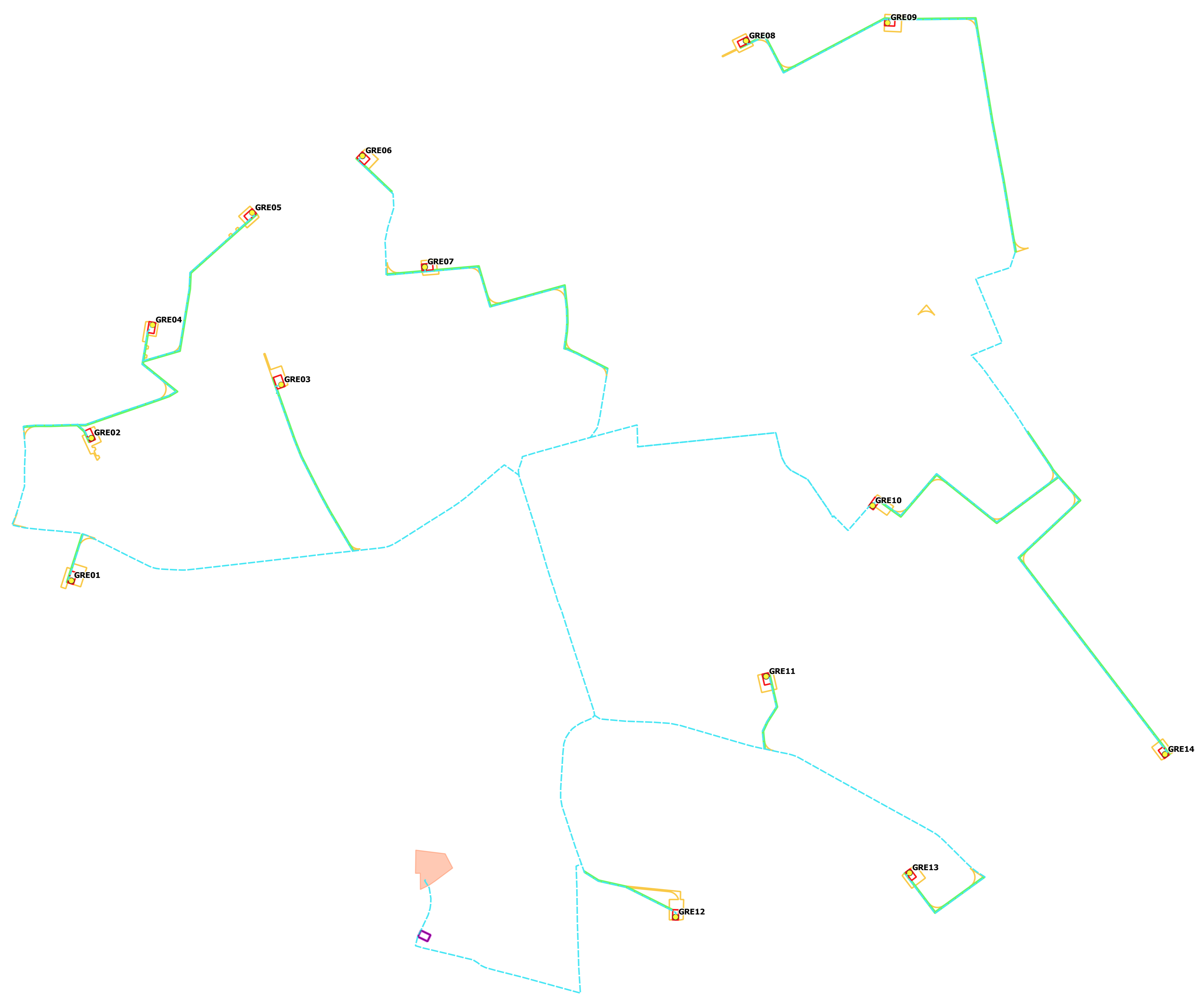
Rete Natura 2000(SIC/ZSC e ZPS)

- SIC
- SIC/ZPS
- ZSC
- ZSC/ZPS
- ZPS
- SIC

GIOLA DEL COLLE

LATERZA

CASTELLANETA



- PARCO EOLICO - CASTELLANETA 1**
- Turbine GRE
 - Cavidotto
 - Fondazione Turbina
 - Piazzola Definitiva
 - Strada Definitiva
 - Aree di Cantiere
 - Cabina di Consegna
 - Futuro Ampliamento TERNA

- Aree Non Idonee**
- Aree Protette Nazionali-Regionali**
- Riserva Statale
 - Parco Nazionale
 - Parco Naturale Regionale
 - Riserva Naturale Regionale Orientata
 - Area Naturale Marina Protetta
 - Riserva Naturale Marina
- Altre Aree**
- Sistema di naturalità**
- principale
 - secondario
- Connessioni**
- fluviali-residuali
 - corso d'acqua epizodico
- Aree tampone**
-
- Nuclii naturali isolati**
-
- Ulteriori siti**
- Area Pedemurgiana - Fossa Bradanica
 - Area frapponibile tra SIC ZPS-IBA nei territori di Laterza e Castellaneta
 - Area ricadente nell'agro di Chieuti
- Aree tutelate per legge (art. 142 D.Lgs.42/04)**
- Territori costieri fino a 300 m.
 - Territori contigui ai laghi fino a 300 m.
 - Fiumi torrenti e corsi d'acqua fino a 150 m.
 - Boschi con buffer di 100 m.
 - Zone archeologiche con buffer di 100 m.
 - Trattari con buffer di 100 m.
- P.A.I.**
- Puglia**
- Pericolosità idraulica**
- AP
 - AP
- Pericolosità geomorfologica**
- PG2
 - PG3
- Rischio**
- R3
 - R4
- Fortore**
- Pericolosità idraulica**
- P2
 - P3
- Rischio idraulico**
- R1
 - R2
 - R3
 - R4
- Fascia di riassetto fluviale**
-
- Bradano**
- Fasce di Pertinenza Fluviale**
- Tempo di ritorno 30 anni
 - Tempo di ritorno 200 anni
 - Tempo di ritorno 500 anni
- Rischio idrogeologico e pericolosità**
- ASV
 - P
 - R1
 - R2
 - R3
 - R4
- P.L.U.T.P.**
- AS/A**
-
- Ate B**
-
- Coni Visuali**
- fino a 4 km
 - Zone interne ai coni (4 Km)
 -
 - fino a 6 km
 - Zone interne ai coni (6 Km)
 -
 - fino a 10 km
 - Zone interne ai coni (10 Km)
 -

PARCO EOLICO - CASTELLANETA 1

- Turbine GRE
- Cavidotto
- Fondazione Turbina
- Piazzola Definitiva
- Strada Definitiva
- Aree di Cantiere
- Cabina di Consegna
- Futuro Ampliamento TERNA

US
Uso del suolo 2011

- 1111 - tessuto residenziale continuo antico e denso
- 1112 - tessuto residenziale continuo, denso più recente e basso
- 1113 - tessuto residenziale continuo, denso recente, alto
- 1121 - tessuto residenziale discontinuo
- 1122 - tessuto residenziale rado e medio-alto
- 1123 - tessuto residenziale sparso
- 1211 - insediamento industriale o artigianale con spazi annessi
- 1212 - insediamento commerciale
- 1213 - insediamento dei grandi impianti di servizi pubblici e privati
- 1214 - insediamenti ospedalieri
- 1215 - insediamento degli impianti tecnologici
- 1216 - insediamenti produttivi agricoli
- 1217 - insediamento in disuso
- 1221 - reti stradali e spazi accessori
- 1222 - reti ferroviarie, comprese le parti annessi
- 1223 - grandi impianti di concentrazione e smistamento merci
- 1224 - aree per gli impianti delle telecomunicazioni
- 1225 - reti e aree per la distribuzione, la produzione e il trasporto dell'energia
- 123 - aree portuali
- 124 - aree aeroportuali ed elporti
- 131 - aree estensive
- 1321 - discariche e depositi di cave, miniere, industrie
- 1322 - depositi di rottami e altro scarto, cantieri di demolizioni
- 1331 - cantieri espansi in costruzione e scavi
- 1332 - scavi rimarginati e aridati
- 141 - aree verdi arboree
- 1421 - campeggi, strutture turistiche ricettive a burgalove o simili
- 1422 - aree sportive (calcio, atletica, tennis, etc)
- 1423 - parchi di divertimento (acquapark, zoo, safari e simili)
- 1424 - aree archeologiche
- 143 - cimiteri
- 2111 - seminativi semplici in aree non irrigue
- 2112 - colture orticole in pieno campo in serra e sotto plastica in aree non irrigue
- 2121 - seminativi semplici in aree irrigue
- 2122 - colture orticole in pieno campo in serra e sotto plastica in aree irrigue
- 221 - vigneti
- 222 - frutteti e frutteti minori
- 223 - uliveti
- 224 - altre colture permanenti
- 231 - superfici a copertura erbacea densa
- 241 - colture temporanee associate a colture permanenti
- 242 - sistemi colturali e pedologici complessi
- 243 - aree prevalentemente occupate da colture agrarie con presenza di spazi naturali
- 244 - aree agronomiche
- 311 - boschi di latifoglie
- 312 - boschi di conifere
- 313 - boschi misti di conifere e latifoglie
- 314 - prati alberati, pascoli alberati
- 321 - aree di pascolo naturale, praterie, incolti
- 322 - siepi, filari e arbusti
- 323 - aree a vegetazione sclerofilla
- 3241 - aree di ricolonizzazione naturale
- 3242 - aree di ricolonizzazione artificiale (rimboschimenti nella fase di novellati)
- 331 - stagni, dune e sabbie
- 332 - rovine, ruderi, fasce e affioramenti
- 333 - aree con vegetazione rada
- 334 - aree interessate da incendi o altri eventi dannosi
- 411 - paludi interne
- 421 - paludi salmastre
- 422 - saline
- 5111 - fiumi, torrenti e fossi
- 5112 - canali e dreni
- 521 - bacini senza manifeste utilizzazioni produttive
- 522 - bacini con prevalente utilizzazione per scopi irrigui
- 523 - acquedotti
- 521 - lagune, laghi e stagni costieri
- 522 - estuari