

OB.14 - PUNTO 1



ALTEZZA MINIMA NECESSARIA AL PASSAGGIO 5.50 M

EVENTUALE RIMOZIONE TEMPORANEA DEL RILEVATORE TRAFFICO
(con modalità da concordare con la società cui fa capo il dispositivo)

OB.15 - PUNTO 2

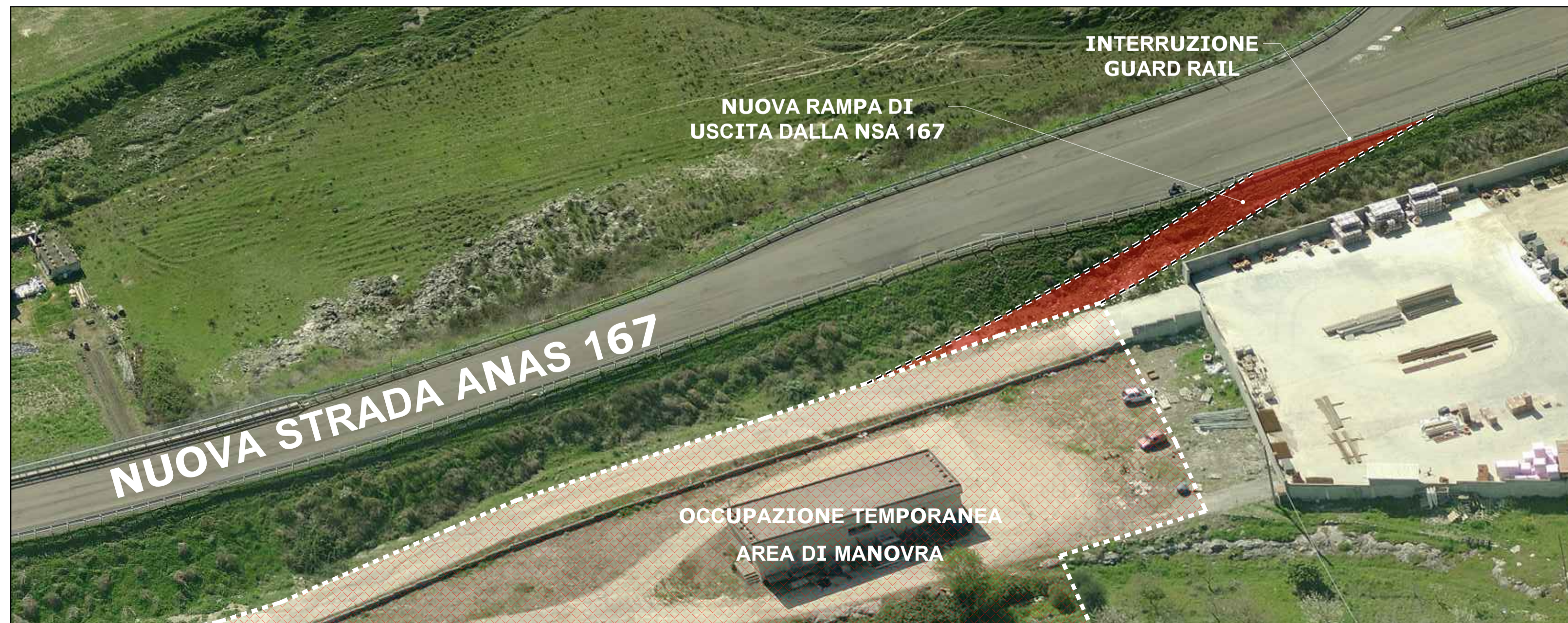


INTERRUZIONE GUARD RAIL

NUOVA RAMPA DI USCITA DALLA NSA 167

NUOVA STRADA ANAS 167

OB.13 - PUNTO 2 - VISTA AEREA (SUD)



INTERRUZIONE GUARD RAIL

NUOVA RAMPA DI USCITA DALLA NSA 167

NUOVA STRADA ANAS 167

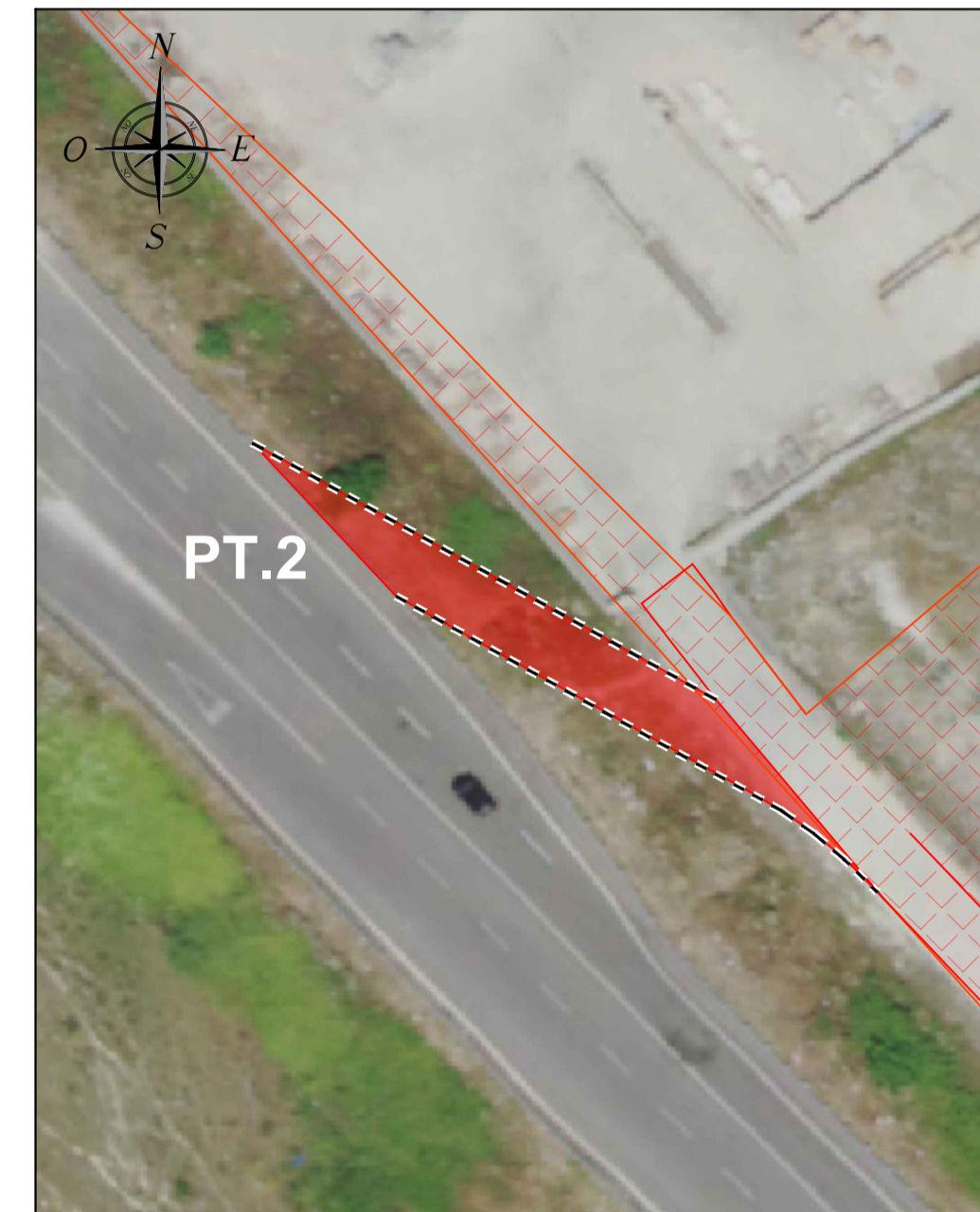
OCCUPAZIONE TEMPORANEA AREA DI MANOVRA

OB.14 - Scala 1:1.000



PT.1

OB.15 - Scala 1:500



PT.2

LEGENDA	
SIMBOLO	DESCRIZIONE
	Occupazioni/Spianamenti/Allargamenti temporanei/e
	Viabilità temporanea di nuova realizzazione
	Occupazione temporanea

NOTE:

Il presente elaborato facente parte del progetto definitivo presenta un grado di dettaglio commisurato all'esigenza di acquisire i necessari atti di assenso e/o nulla osta degli Enti preposti, in accordo con quanto previsto dalla normativa applicabile (D.Lgs. 387/2003 e D.M. 10/09/2010).

La Proponente si impegna, in ogni caso, a trasmettere all'ANAS prima dell'inizio dei lavori lo stralcio del Progetto esecutivo completo delle seguenti informazioni di dettaglio, esulanti dai contenuti del presente progetto definitivo:

- relazione tecnica di dettaglio che descriva le lavorazioni;
- tipologia di segnaletica stradale da utilizzare durante l'esecuzione dei lavori, nel rispetto degli schemi pubblicati sulla gazzetta Ufficiale n° 226 del 26/09/2002 e ss.mm.ii.

In ogni caso si precisa che il Progetto esecutivo sarà redatto in conformità alle prescrizioni impartite da ANAS per il tipo di opera prevista all'interno delle pertinenze stradali.



Comittente: **RWE** RWE RENEWABLES ITALIA S.R.L.
via Andrea Doria, 41/G - 00192 Roma
P.IVA/C.F. 06400370968

Titolo del Progetto: **PARCO EOLICO "ALAS"**
- Comuni di Ittiri e Villanova Monteleone (SS) -

Documento: N° Documento: PEALAS-P26.06

ID PROGETTO: PEALAS DISCIPLINA: P TIPOLOGIA: FORMATO: A1

Elaborato: **Dettaglio intervento stradale OB 14-15-16 di competenza ANAS**

FOGLIO: SCALA: 1:1.000-500 Nome file: PEALAS-P26.06_Dettaglio intervento stradale OB 14-15-16 di competenza ANAS

A cura di: **iat** CONSULENZA E PROGETTI
www.iatprogetti.it

Progettista:
Ing. Giuseppe Frongia

Gruppo di progettazione:
Ing. Giuseppe Frongia (coordinatore e responsabile)
Ing. Marianna Barbarino
Ing. Enrica Batzella
Ing. Antonio Dedoni
Ing. Gianluca Melis
Ing. Emanuela Spiga
Dott. Andrea Cappai
Dott. Matteo Tatti



Rev.	Data Revisione	Descrizione Revisione	Redatto	Controllato	Approvato
00	08/09/2023	Integrazioni ANAS	IAT	GF	RWE