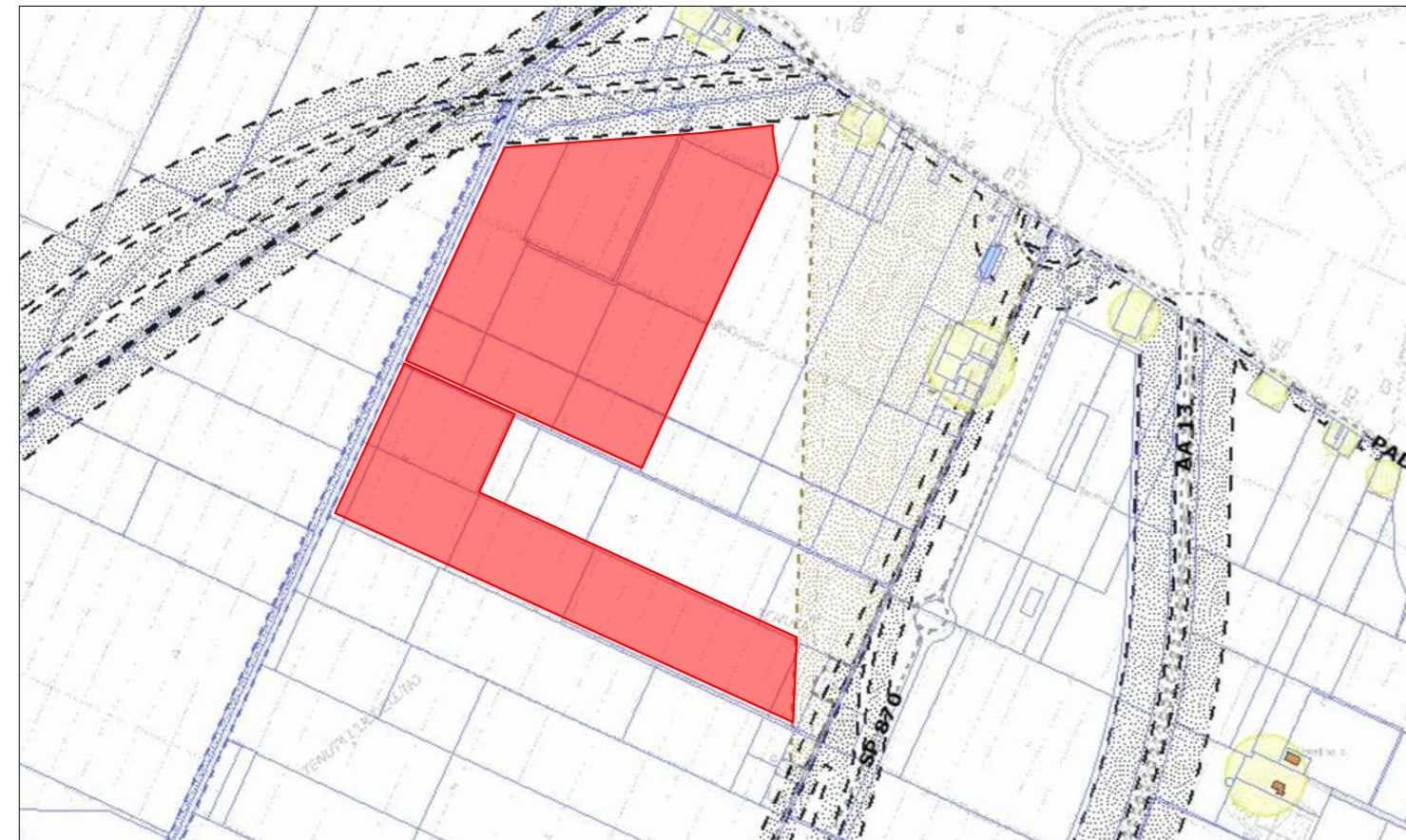


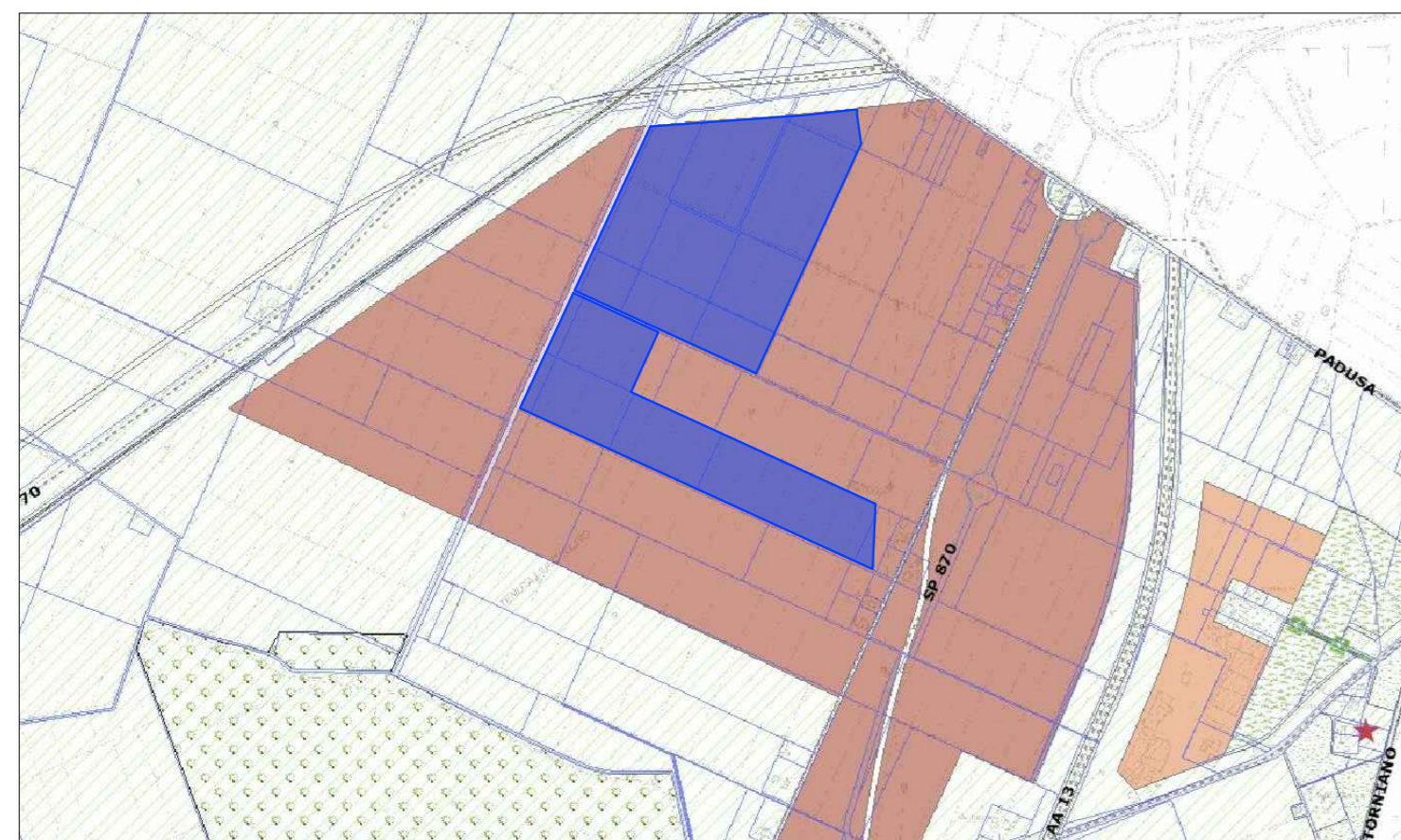
- Zone stabili suscettibili di amplificazioni locali
- Zone suscettibili di instabilità
- Zone di suscettibilità per le liquefazioni $2 < IL \leq 5$
- Zone di suscettibilità per le liquefazioni $5 < IL \leq 15$
- Forme di superficie e sepolte
- Zone stabili suscettibili di amplificazioni locali
- Zone di attenzione per instabilità
- 30502002
- 30502003
- 30502004
- 30502005
- 30502006

ESTRATTO PRG Comunale Poggio Renatico - Tavola mappatura sismica



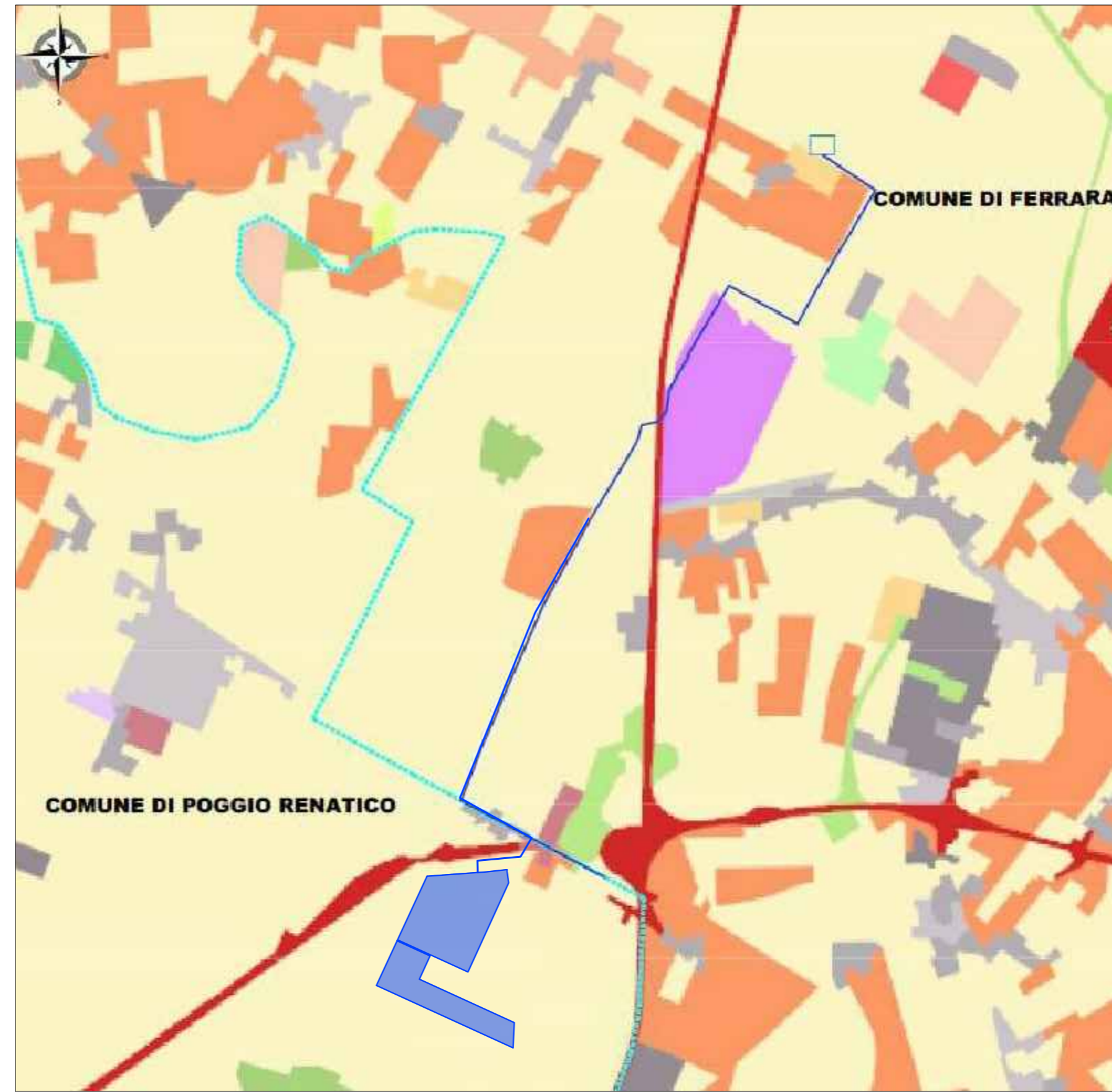
- Patrimonio Edilizio Rurale
- Maceri
- Vincolo Paesaggistico
- Soprintendenza
- Zone Tutela Corsi Acqua
- Fasce Rispetto Limite
- Aeronautico
- Fasce Rispetto Cimiteriale
- Fasce Rispetto Tecnologico
- Fasce Rispetto Fluviale
- Fasce Rispetto Stradale
- Fasce Rispetto Ferroviario
- Fasce Rispetto Metanodotto

ESTRATTO PRG Comunale Poggio Renatico - Carta dei Vincoli



- D2 - Zona Produttiva
- D3 - Zona Produttiva
- D4 - Zona Produttiva
- D5 - Zona Produttiva
- E1 - Zona Agricola
- E2 - Zona Agricola
- E3 - Zona Agricola
- E4 - Zona Agricola
- E5 - Zona Agricola
- Edifici per l'Istruzione
- F1 - Zona per Servizi di Interesse Comune
- F1 - Zona per Servizi di Interesse Comune
- Parcheggio Progetto
- F2 - Zona per Servizi di Interesse Comune

ESTRATTO PRG Comunale Poggio Renatico - Zonizzazione



ESTRATTO PTCP - Tavola degli ambiti delle limitazioni d'uso

LEGENDA

<p>1.2.2.6 - Ri - Reti per la distribuzione idrica</p> <p>1.2.3.1 - Ni - Aree portuali commerciali</p> <p>1.2.3.2 - Ni - Aree portuali da diporto</p> <p>1.2.3.3 - Np - Aree portuali per la pesca</p> <p>1.2.4.1 - Fc - Aeroporti commerciali</p> <p>1.2.4.2 - Fa - Aeroporti per volo sportivo e eliputi</p> <p>1.2.4.3 - Fm - Aeroporti militari</p> <p>1.2.1.2 - Is - Investimenti commerciali</p> <p>1.2.1.3 - Is - Investimenti di servizi</p> <p>1.2.1.4 - Is - Insediamenti ospedalieri</p> <p>1.2.1.5 - It - Impianti tecnologici</p> <p>1.2.2.1 - Ri - Reti stradali</p> <p>1.2.2.2 - Ri - Reti ferroviarie</p> <p>1.2.2.3 - Ri - Impianti di smistamento merci</p> <p>1.2.2.4 - Ri - Impianti delle telecomunicazioni</p> <p>1.2.2.5 - Ri - Reti per la distribuzione e produzione dell'energia</p>	<p>1.2.2.6 - Ri - Reti per la distribuzione idrica</p> <p>1.2.3.1 - Ni - Aree portuali commerciali</p> <p>1.2.3.2 - Ni - Aree portuali da diporto</p> <p>1.2.3.3 - Np - Aree portuali per la pesca</p> <p>1.2.4.1 - Fc - Aeroporti commerciali</p> <p>1.2.4.2 - Fa - Aeroporti per volo sportivo e eliputi</p> <p>1.2.4.3 - Fm - Aeroporti militari</p> <p>1.3.1.1 - Qa - Aree estrattive attive</p> <p>1.3.1.2 - Qa - Aree estrattive inattive</p> <p>1.3.2.1 - Qa - Discariche e depositi di cavi, minerali e industrie</p> <p>1.3.2.2 - Qa - Discariche di rifiuti solidi urbani</p> <p>1.3.2.3 - Qa - Depositi di rottami</p> <p>1.3.3.1 - Qa - Cimiteri e scavi</p> <p>1.3.3.2 - Qa - Suoli rimangiati e artefatti</p> <p>1.4.1.1 - Vp - Parchi e ville</p> <p>1.4.1.2 - Vv - Aree incolte</p>	<p>1.4.2.1 - Vv - Campaggi e strutture storico-ricettive</p> <p>1.4.2.2 - vs - Aree sportive</p> <p>1.4.2.3 - Va - Parchi di divertimento</p> <p>1.4.2.4 - Vq - Campi da golf</p> <p>1.4.2.5 - Vi - Ippodromi</p> <p>1.4.2.6 - Va - Autodromi</p> <p>1.4.2.7 - Vv - Aree archeologiche</p> <p>1.4.2.8 - Vv - Stabilimenti balneari</p> <p>1.4.3.0 - vm - Cimiteri</p> <p>1.1.1.0 - Ss - Stabilimenti funi ingui</p> <p>1.2.1.1 - Sa - Stabilimenti serapici ingui</p> <p>2.1.2.2 - Sv - Viali</p> <p>2.1.2.3 - So - Colture oricole</p> <p>2.1.3.0 - Sr - Riscie</p> <p>2.2.1.0 - Cv - Vigneti</p> <p>2.2.2.0 - Cr - Frutteti</p> <p>2.2.3.0 - Co - Oliveti</p> <p>2.2.4.1 - Cp - Poppel colturali</p>	<p>2.2.4.2 - Ci - Altre colture da legno</p> <p>2.3.1.0 - Pp - Prati stabili</p> <p>2.4.1.0 - Zt - Colture temporanee associate a colture permanenti</p> <p>2.4.2.0 - Zs - Sistemi colturali e pastorali complessivi</p> <p>2.4.3.0 - Zs - Aree con colture agricole e spazi naturali impediti</p> <p>3.1.1.1 - Bv - Boschi a prevalenza di faggi</p> <p>3.1.1.2 - Bq - Boschi a prevalenza di querce, castagni e castagni</p> <p>3.1.1.3 - Bb - Boschi a prevalenza di salici e pioppi</p> <p>3.1.1.4 - Bp - Boschi arborei a prevalenza di farnia e frassini</p> <p>3.1.1.5 - Bc - Castagneti da frutto</p> <p>3.1.2.0 - Ba - Boschi di conifere</p> <p>3.1.3.0 - Bm - Boschi misti di conifere e latifoglie</p> <p>3.2.1.0 - Tp - Praterie e brughiere di alta quota</p> <p>3.2.2.0 - Tc - Cesuglieti e</p>	<p>3.2.3.1 - Tv - Vegetazione arbustiva e arborea in evoluzione</p> <p>3.2.3.2 - Ta - Rimboschimenti recenti</p> <p>3.3.1.0 - Ds - Spiagge, dune e sabbie</p> <p>3.3.2.0 - Dr - Rocce nude, lavine e affioramenti</p> <p>3.3.3.1 - Dc - Aree catarattive</p> <p>3.3.3.2 - Dr - Aree con vegetazione rada di altro tipo</p> <p>3.3.4.0 - Di - Aree perenne da ricerca</p> <p>4.1.1.0 - Ua - Zone umide interne</p> <p>4.1.1.1 - Ua - Zone umide esterne</p> <p>4.1.2.0 - Ut - Torbiere</p> <p>4.2.1.1 - Ua - Zone umide salmastre</p> <p>4.2.1.2 - Ua - Valli alluvionali</p> <p>4.2.1.3 - Ua - Acquaculture in zone umide salmastre</p> <p>4.2.2.0 - Us - Saline</p>	<p>5.1.1.3 - Ar - Argini</p> <p>5.1.1.4 - Au - Canali e idrovie</p> <p>5.1.2.1 - An - Bacini naturali</p> <p>5.1.2.2 - Ap - Bacini produttivi</p> <p>5.1.2.3 - Av - Bacini artificiali</p> <p>5.1.2.4 - As - Acquaculture in ambiente continentale</p> <p>5.2.1.1 - Ma - Acquaculture in mare</p>
--	---	--	--	--	---



MABProjects srl
 Loc. Drove, 14 - 53036 Poggibonsi (SI)
 0577.935925 tecnico@mabprojects.it



COMMITTENTE:
SUN CORE 6 SRL - Via Olmetto, 8 - Milano

LAVORO:
REALIZZAZIONE DI IMPIANTO FOTOVOLTAICO A TERRA DI POTENZA DI PICCO PARI A 25.289 kWp E POTENZA IN IMMISSIONE PARI A 20 MW E DI TUTTE LE OPERE CONNESSE ED INFRASTRUTTURE NECESSARIE

OGGETTO:
INQUADRAMENTO SU PRG COMUNALE DI POGGIO RENATICO

PROGETTISTI:
 Ing. Nicola Mantengoli

ELABORATO:
TAV. 11

INTESTAZIONE	IDENTIF.	CODICE	PRATICA	ELABORATO	REVISIONE	SCALA: varie
MAB22	A07	PREN	VIA	TAV11	REV0	NOME FILE: 11. INQUADRAMENTO_PRG

Rev.	Descrizione	Progettazione	Data	Redatto	Verificato
REV_0	Prima Emissione	Progetto Definitivo	03.03.2022	Ing. Nicola Mantengoli	Ing. Nicola Mantengoli

